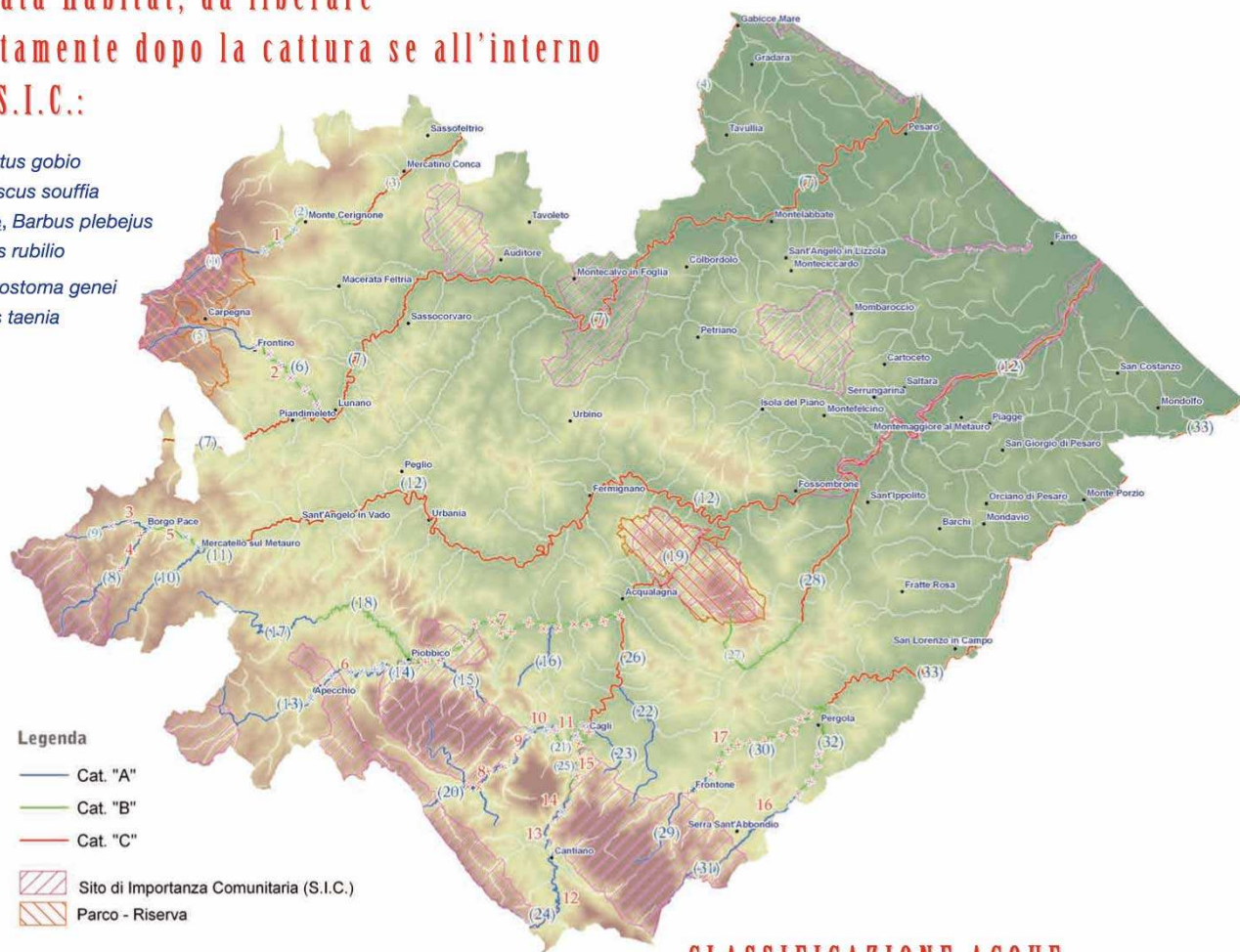


Specie ittiche, in Direttiva 92/43 CEE denominata Habitat, da liberare immediatamente dopo la cattura se all'interno di area S.I.C.:

Scazzone, *Cottus gobio*
Vairone, *Leuciscus souffia*
Barbo comune, *Barbus plebejus*
Rovella, *Rutilus rubilio*
Lasca, *Chondrostoma genei*
Cobite, *Cobitis taenia*



CLASSIFICAZIONE ACQUE

Pesca Facilitata: tratti fluviali e quantità ripopolati per l'apertura della pesca alla trota		
TRATTO FLUVIALE	Codice Riferimento	Trote seminate
TORRENTE CONCA		
da ponte di Petrono al ponte a monte di Montecerignone	1	kg 15
TORRENTE MUTINO		
dal ponte del molino sul bivio della strada per Frontino alla confluenza con il fiume Foglia	2	kg 40
TORRENTE AURO		
Dalla loc. Sant' Andrea a Borgo Pace	3	kg 40
TORRENTE META		
da Cal Nero a Borgo Pace	4	kg 40
FIUME METAURO		
da Borgo Pace a Mercatello	5	kg 70
FIUME BISCUBIO		
da Apecchio a Piobbico	6	kg 140
FIUME CANDIGLIANO		
da Piobbico ad Acqualagna	7	kg 280
FIUME BOSSO		
dal termine della riserva di Pianello alla riserva del Teria	8	kg 70
Zona no-kill	9	kg 15
Zona regolamentata di Secchiano	10	kg 40
dal termine della Zona regolamentata fino alla confluenza col Burano	11	kg 70
FIUME BURANO		
da Cantiano a Pontericcio	12	kg 90
Zona no-kill	13	kg 15
Zona regolamentata di Cantiano	14	kg 40
da Foci alla confluenza col fiume Bosso	15	kg 80
FIUME CESANO		
dalla loc. Madonna del Sasso fino a Pergola	16	kg 90
FIUME CINISCO		
da Frontone fino a Pergola	17	kg 90

- 1) TORRENTE CONCA Cat. "A": dalla sorgente al ponte di Petrono (Carpegna-Macerata F.)
- 2) TORRENTE CONCA Cat. "B": dal ponte di Petrono al ponte a monte di Montecerignone
- 3) TORRENTE CONCA Cat. "C": dal ponte a monte di Montecerignone al confine provinciale con la Romagna
- 4) TORRENTE TAVOLLO Cat. "C": tutto il corso
- 5) TORRENTE MUTINO Cat. "A": dalla sorgente al ponte del molino sul bivio della strada per Frontino
- 6) TORRENTE MUTINO Cat. "B": dal ponte del molino sul bivio della strada per Frontino, alla confluenza con il fiume Foglia
- 7) FIUME FOGLIA Cat. "C": dal confine provinciale alla foce
- 8) TORRENTE META Cat. "A": dalla sorgente alla confluenza con il torrente Auro
- 9) TORRENTE AURO Cat. "A": dal confine provinciale alla confluenza con il torrente Meta
- 10) TORRENTE S.ANTONIO Cat. "A": dal confine provinciale alla confluenza con il fiume Metauro
- 11) FIUME METAURO Cat. "B": dalla confluenza dei torrenti Meta ed Auro al ponte di ferro (Mercatello sul Metauro)
- 12) FIUME METAURO Cat. "C": dal ponte di ferro di Mercatello sul Metauro alla foce
- 13) FIUME BISCUBIO Cat. "A": dal confine provinciale alla confluenza con il Rio Vitoschio
- 14) FIUME BISCUBIO Cat. "B": dalla confluenza con il Rio Vitoschio alla confluenza con il Fiume Candigliano
- 15) FOSSO DELL'EREMO Cat. "A": tutto il corso (Piobbico)
- 16) FOSSO DELLE VENE (o Caldare) Cat. "A": tutto il corso (Acqualagna)
- 17) FIUME CANDIGLIANO Cat. "A": dal confine provinciale al ponte sulla strada provinciale Apecchio - S. Angelo in V. compreso
- 18) FIUME CANDIGLIANO Cat. "B": dal ponte sulla strada provinciale Apecchio-S. Angelo in Vado al ponte di ferro
- 19) FIUME CANDIGLIANO Cat. "C": dal ponte di ferro alla confluenza con il Fiume Metauro
- 20) FIUME BURANO Cat. "A": dal confine provinciale al termine della zona regolamentata (Passerella di Giombetti) (Cagli)
- 21) FIUME BOSSO Cat. "B": dal termine zona regolamentata (passerella di Giombetti) alla confluenza con il fiume Burano (Cagli)
- 22) FOSSO SCREBBIA Cat. "A": tutto il corso
- 23) FOSSO BISCIUGOLA Cat. "A": tutto il corso
- 24) FIUME BURANO Cat. "A": dal confine provinciale al ponte della cava di Casavecchia (Cagli - Cantiano)
- 25) FIUME BURANO Cat. "B": dal ponte della cava di Casavecchia alla confluenza con il fiume Bosso (Cagli)
- 26) FIUME BURANO Cat. "C": dalla confluenza con il fiume Bosso alla confluenza con il Fiume Candigliano (Cagli - Acqualagna)
- 27) FIUME TARUGO Cat. "B": dalla sorgente, a Cartoceto di Pergola
- 28) FIUME TARUGO Cat. "C": da Cartoceto di Pergola alla confluenza con il fiume Metauro
- 29) FIUME CINISCO Cat. "A": dalla sorgente al fosso di Torricella
- 30) FIUME CINISCO Cat. "B": dal fosso di Torricella alla confluenza con il fiume Cesano
- 31) FIUME CESANO Cat. "A": dalla sorgente alla cascata di Briscolino (Bellisio)
- 32) FIUME CESANO Cat. "B": dalla cascata di Briscolino (Bellisio) fino alla briglia di Vallerea (Pergola)
- 33) FIUME CESANO Cat. "C": dalla briglia di Vallerea (Pergola) fino alla foce