

**REGIONE MARCHE**  
**Provincia di PESARO E URBINO**  
**COMUNE DI URBANIA**

**LAVORI DI RIQUALIFICAZIONE  
ENERGETICA BOCCIODROMO COMUNALE DI  
URBANA (PD).  
PROGETTO ESECUTIVO**

UDASB9070	ABBATTIMENTO BARRIERE ARCHITETTONICHE REALIZZAZIONE BAGNO PORTATORI HANDICAP				INDAG. IV
DITTA COMMITTENTE	AMMINISTRAZIONE COMUNALE DI URBANIA				A09
<div><div>PROGETTO</div><div><b>STUDIO TECNICO ING. AZZOLINI PEPPINO</b> Progettazione - Ristrutturazioni - Calcoli Strutturali Via Roma 63 - 61049 URBANIA (PU) Tel. 338 902164 e-mail peppino.azzolini@gmail.com TIMABRO E FIRMA DEL PROGETTISTA</div></div>					
OPERATORE RILEVO	DATA	OPERATORE Ing. P. Azzolini		CONTROLLO	DATA Giugno 2018
OPERATORE E RISPONDE				CONTROLLO	DATA

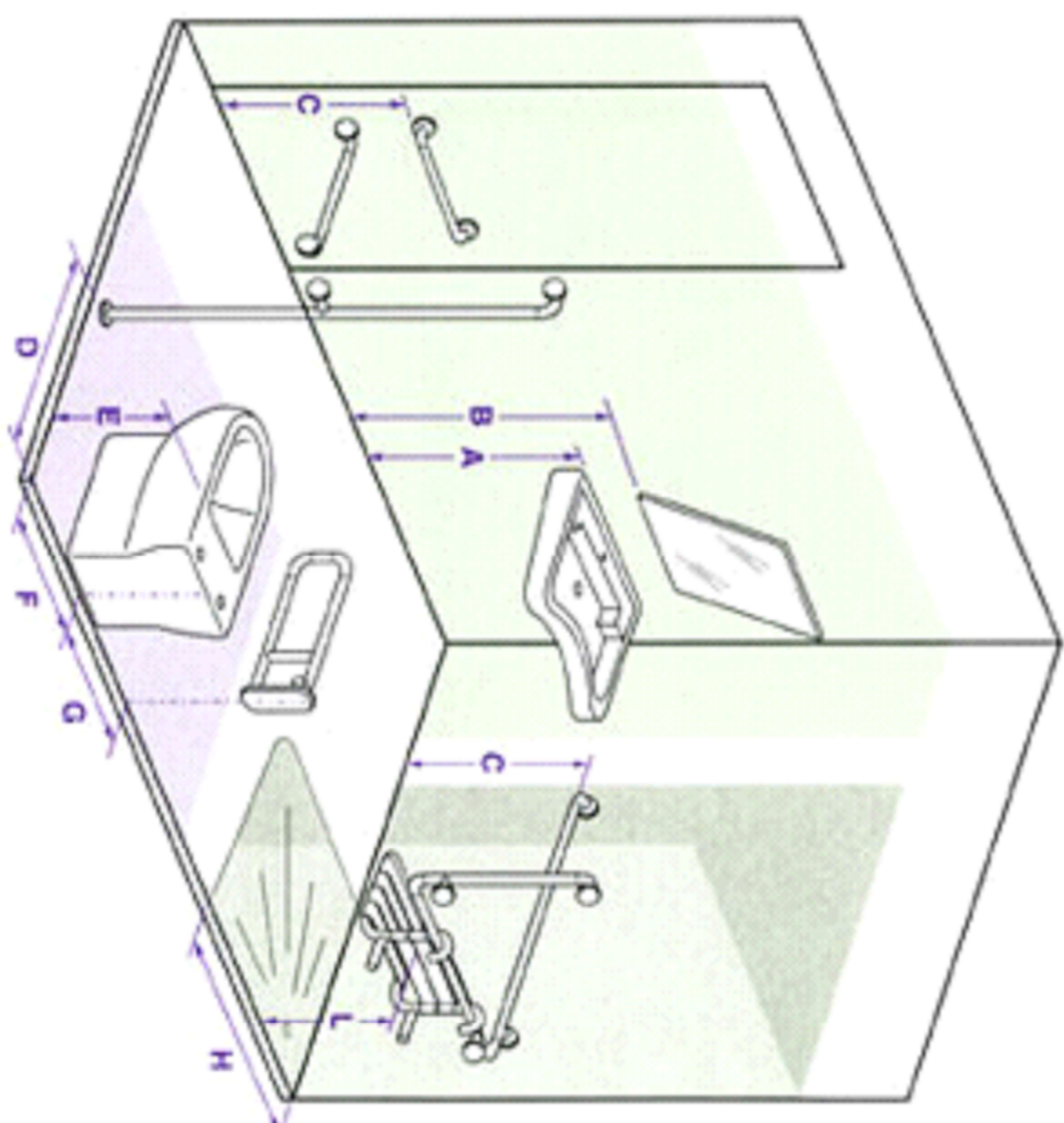
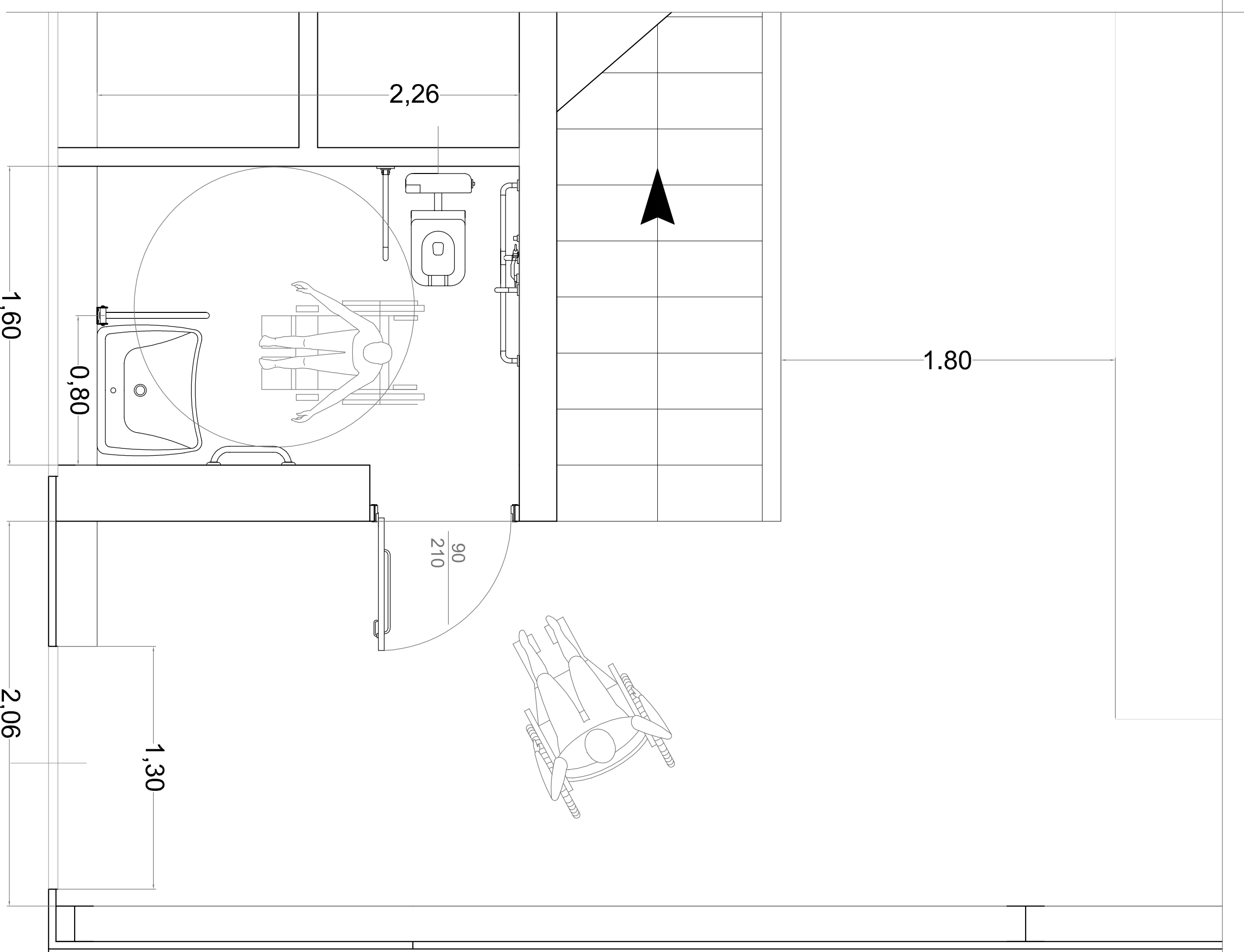


TABELLA DELLE ALTEZZE CONSIGLIATE						
Clotino	Campanello	P. Ascensore	Telefono	Prese luce	Interruttori	
						140
						130
						120
						110
						100
						90
						80
						70
						60
						50
						40
( cm ) 110-130	( cm ) 40-140	( cm ) 110-140	( cm ) 100-140	( cm ) 45-115	( cm ) 60-140	altezza

**SERVIZI IGIENICI:**

**LAVABO:** con piano superiore a cm. 80 dal pavimento del tipo senza colonna e con sifone accostato o incassato nella parete

**(dotato di doccetta a telefono)**

**WC - BIDET:** del tipo sospeso con piano superiore a cm. 45-50 dal pavimento e bordo anteriore a cm. 75-80 dalla parete posteriore

**DOCCIA:** del tipo a pavimento con sedile ribaltabile e doccia a telefono

The diagram illustrates a person in a wheelchair. A vertical double-headed arrow indicates a height range from 40 cm to 140 cm. A horizontal double-headed arrow indicates a reach range from 40 cm to 140 cm. The person is shown in a seated position, reaching forward with one arm.

**PORTE:**

Luce nella minina porta ingresso cm. 80

Luce nella minina porte interne cm. 75

Altezza maniglie da terra cm. 85-95

