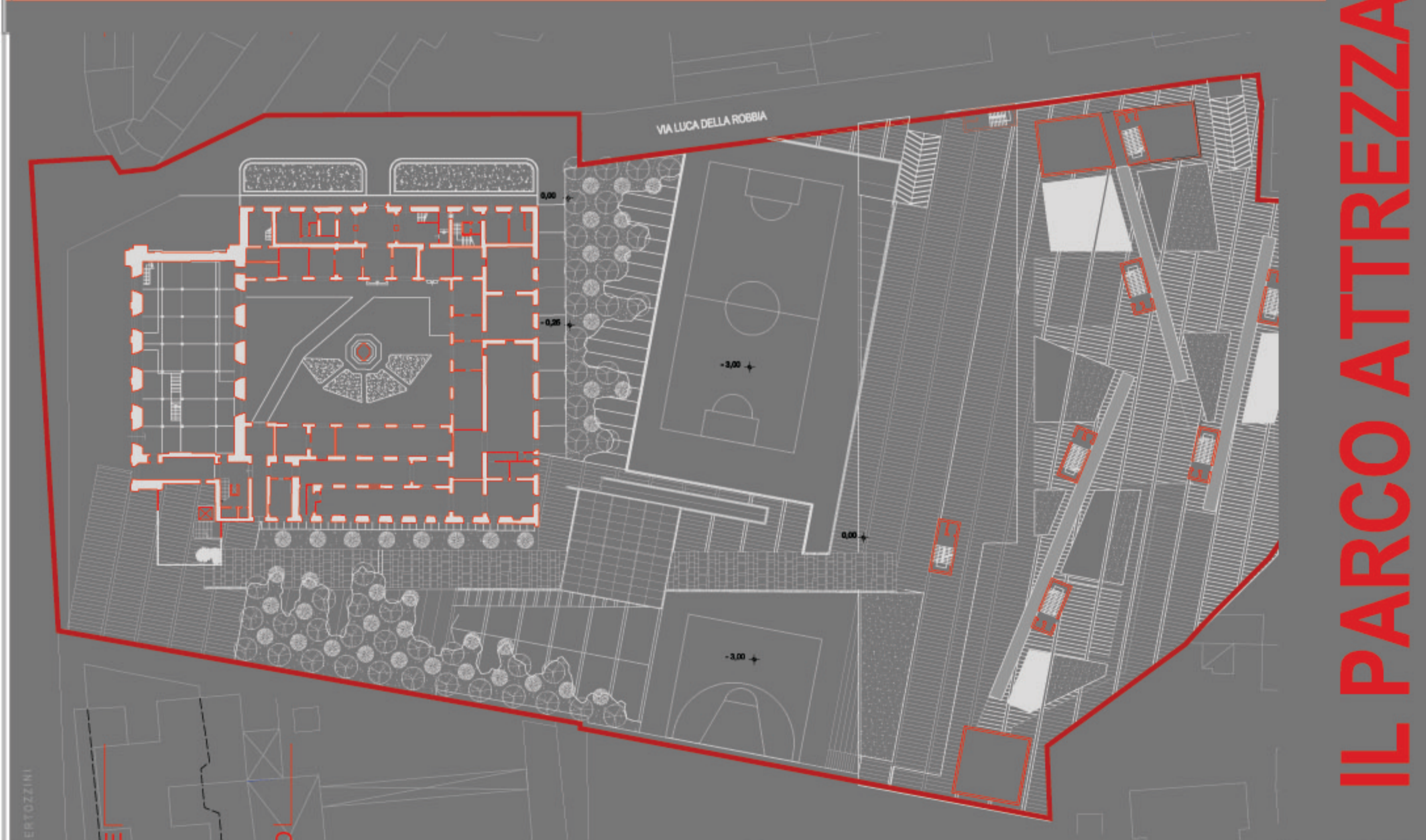
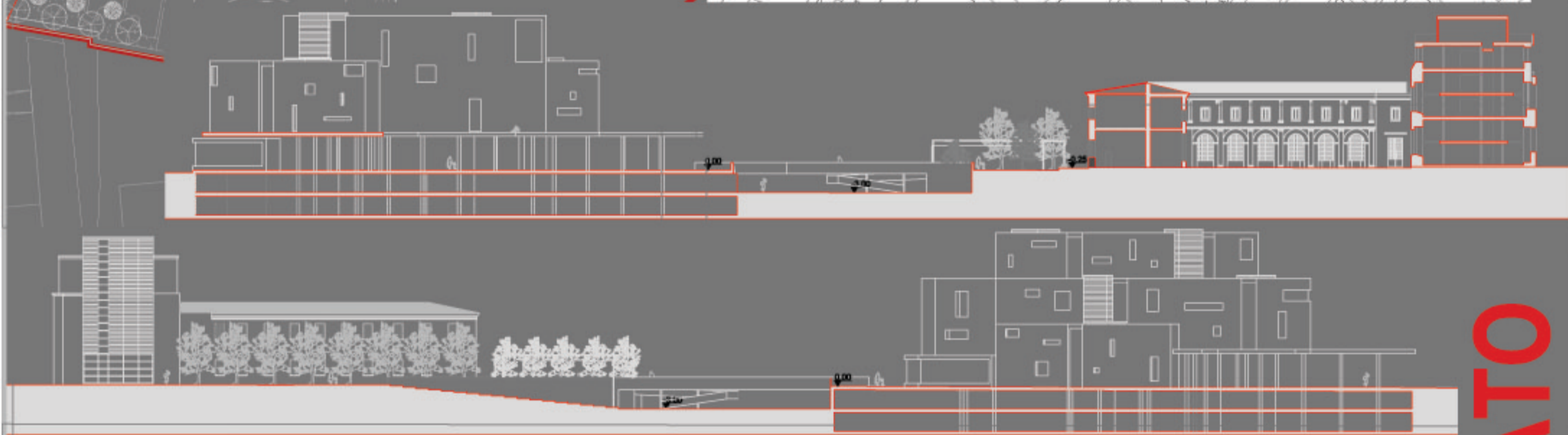


CONCORSO DI PROGETTAZIONE - PESARO AREA - EX CARCERE MINORILE AGGREGAZIONI VERTICALI



... si è pensato di realizzare lo spazio per il gioco ad una quota inferiore rispetto alla piazza, e più precisamente alla quota del primo livello dei parcheggi, creando una stretta relazione fra i più servizi; alla stessa quota sono previsti i locali per lo spogliatoio e per la ricettività. Le aree per i campi da gioco e le aree per la piazza e per lo svago sono funzioni spesso non compatibili, pertanto necessitano di delimitazioni fisiche per evitare interferenze. Il parco si identifica come elemento di connessione del progetto, che unisce i vari temi e li mette in relazione.



IL PARCO ATTREZZATO