

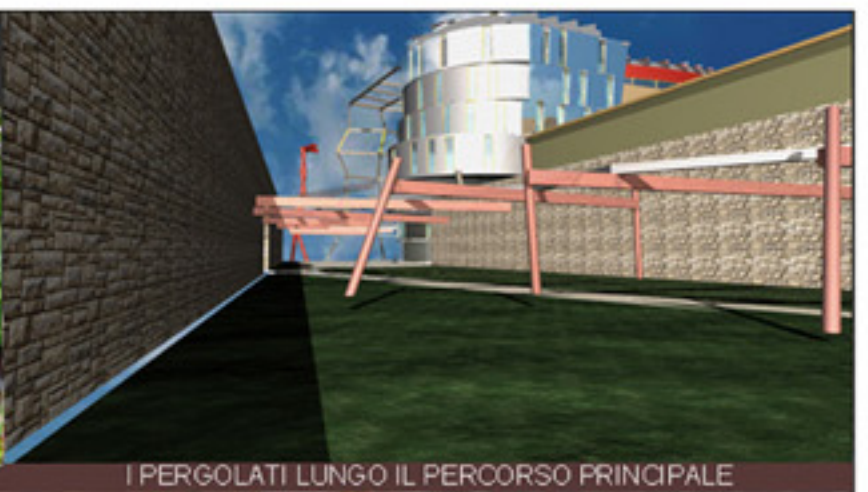
IL GIOCO BAMBINI SARA' CARATTERIZZATO DA UNA COLLINA BOSCATI E ATTREZZATA ADDOSSATA AD ANGOLO TRA IL MURO ESISTENTE DA CONSERVARE E DA UN PORZIONE DI MURATURA SU VIA LUCA DELLA ROBBIA  
IL COLLE DEI GIOCHI

L'EDIFICIO PER LE STRUTTURE DI SERVIZIO E IL CENTRO FITNESS -  
IL CENTRO SPORTIVO

LUOGO DEI FIORI E DELLE PIANTE PERDUTE

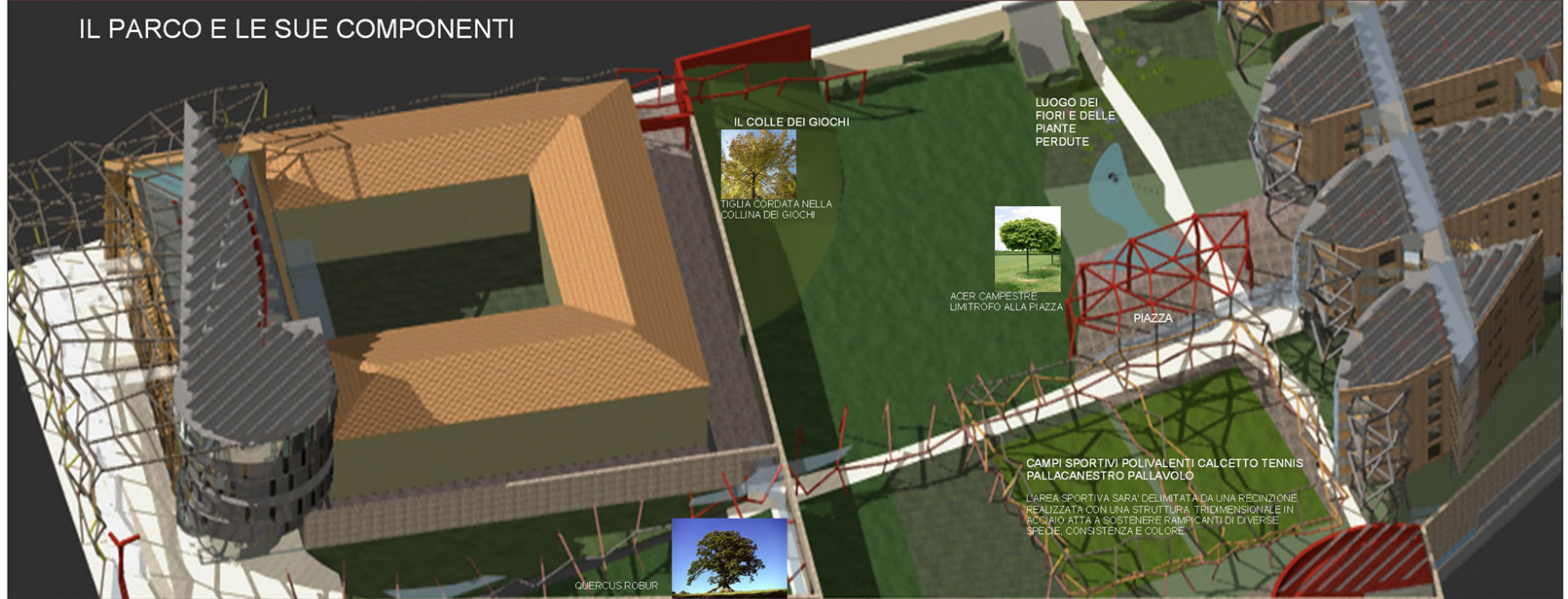


DIVERSE "PRESENZE" VEGETALI COLLOCATE IN ASOLE ELLITTICHE COME TESTIMONI DI ESSENZE FLOREALI ED ARBUSTIVE IN VIA D'ESTINZIONE



I PERGOLATI LUNGO IL PERCORSO PRINCIPALE

# IL PARCO E LE SUE COMPONENTI



IL COLLE DEI GIOCHI



TIGLIA CORDATA NELLA COLLINA DEI GIOCHI

LUOGO DEI FIORI E DELLE PIANTE PERDUTE



ACER CAMPESTRE LIMITROFO ALLA PIAZZA

PIAZZA

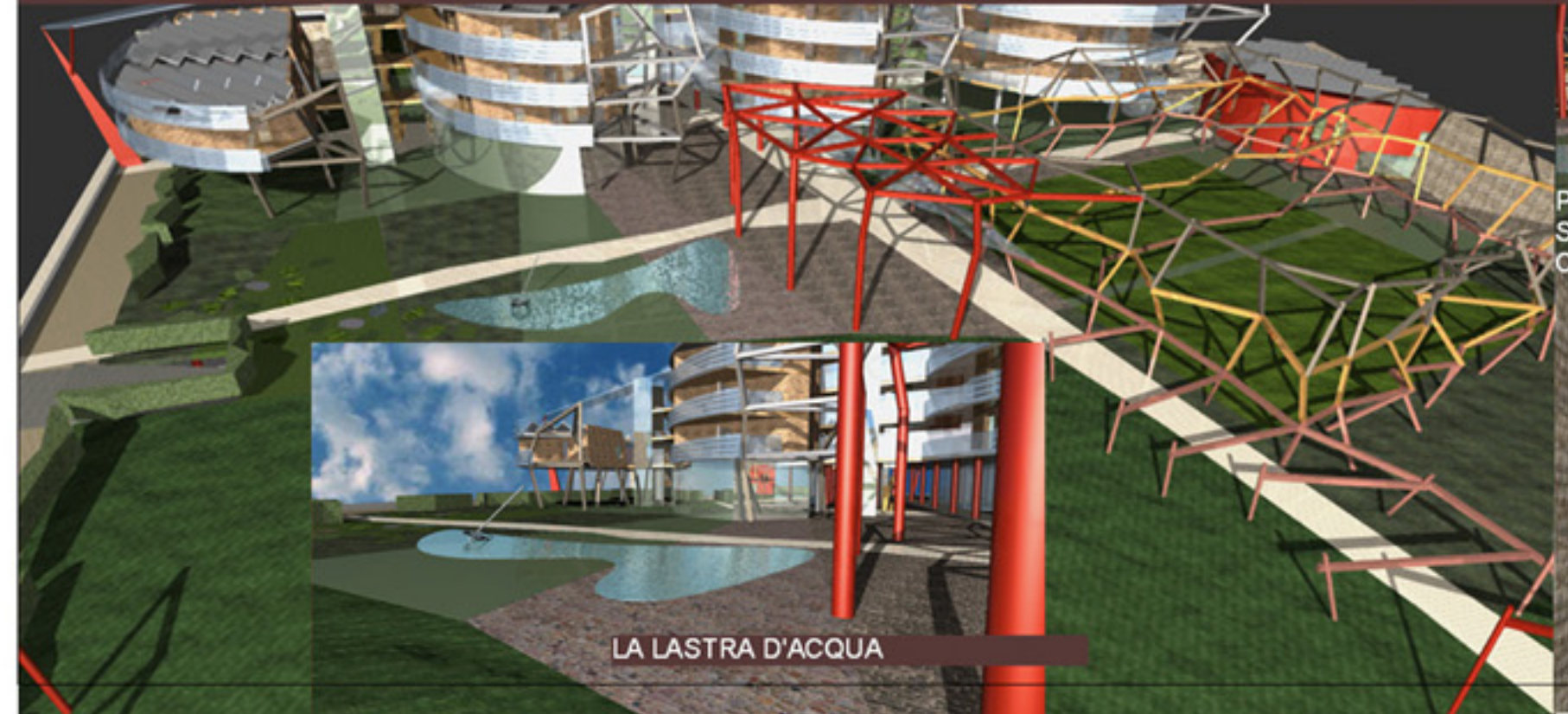
CAMPI SPORTIVI POLIVALENTI CALCETTO TENNIS PALLACANESTRO PALLAVOLO

L'AREA SPORTIVA SARA' DELIMITATA DA UNA RECINZIONE REALIZZATA CON UNA STRUTTURA TRIDIMENSIONALE IN ACCIAIO ATTA A SOSTENERE RAMPICANTI DI DIVERSE SPECIE, CONSISTENZA E COLORE



QUERCUS ROBUR

LE LASTRE D'ACQUA CON LE SCULTURE



LA LASTRA D'ACQUA



PROPOSTA DI COLLOCAZIONE DELLE SCULTURE DI ETTORE COLLA E PIETRO CONSAGRÀ



PARCO

2

EX  
discoli

PARCHEGGIO LINEARE A RASO SU VIA LUCA DELLA ROBBIA E INGRESSO AI PARCHEGGI SOTTERRANEI

PRUNUS PISSARDI FILARE LUNGO IL PARCHEGGIO