

ZONE A VEGETAZIONE ARBUSTIVA FIORITA
Macchie di vegetazione composte in percentuale variabile da:



rosa selvatica (Rosa Canina L.)



ginestra (Spartium Junceum)



lavandula selvatica (Lavandula Stoechas) rosmarino (Rosmarinus Officinalis)



ALBERATURE
Percorsi alberati con specie appartenenti alla macchia mediterranea ad esempio:



leccio (Quercus Ilex)



roverella (Quercus Pubescens)

ILLUMINAZIONE



Esempio dei punti luce disposti lungo i percorsi principali in pietra naturale.

ENTRATA AL PARCO

PORTICATI

PERCORSO SENSORIALE PER NON VEDENTI

ZONE A VEGETAZIONE ARBUSTIVA FIORITA

CAMPO IN SINTETICO

SENTIERI PERMEABILI IN PIETRA NATURALE

ZONE A PRATO COLTIVATO

CAMPO DA CALCETTO IN ERBA NATURALE

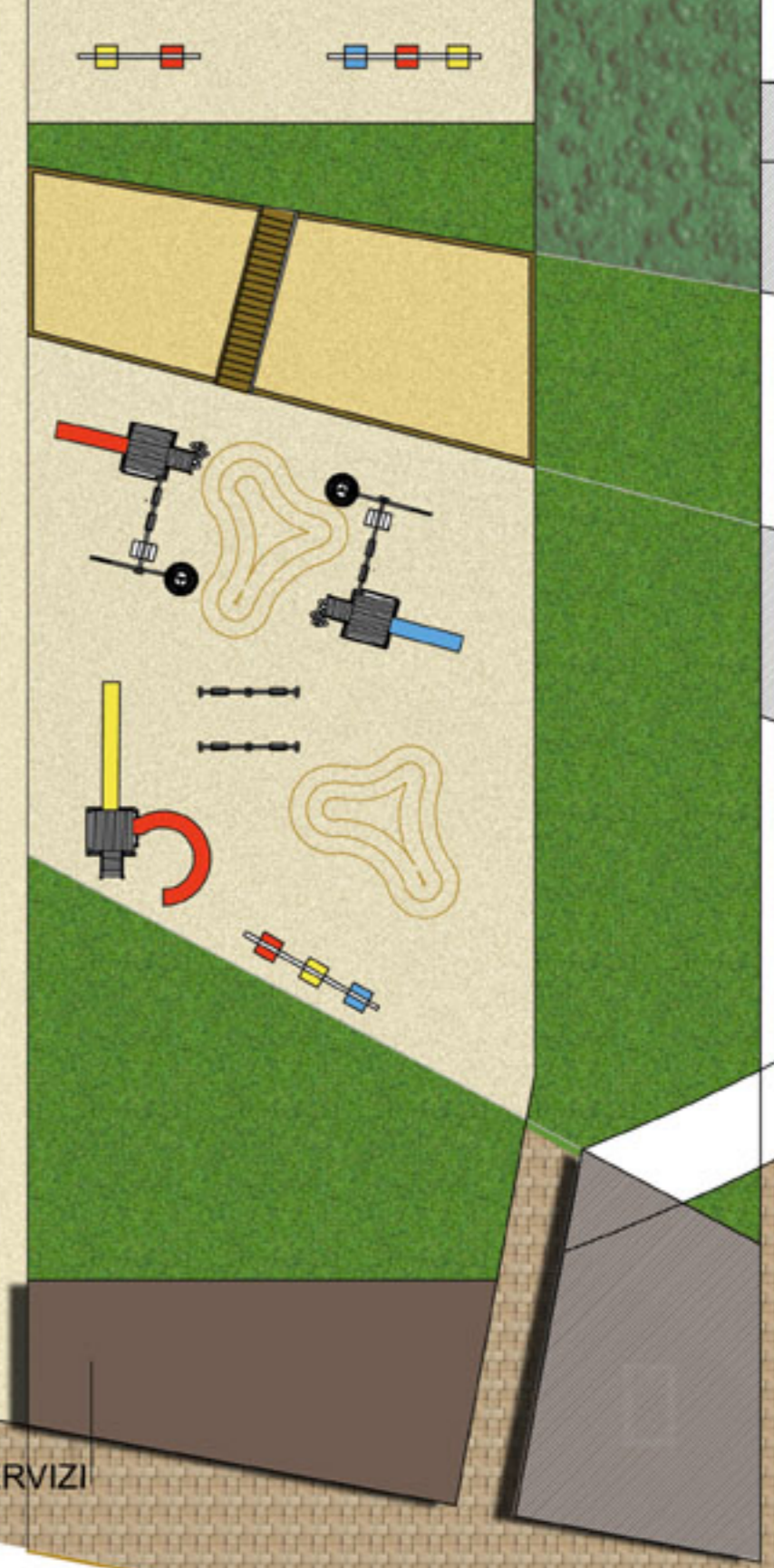
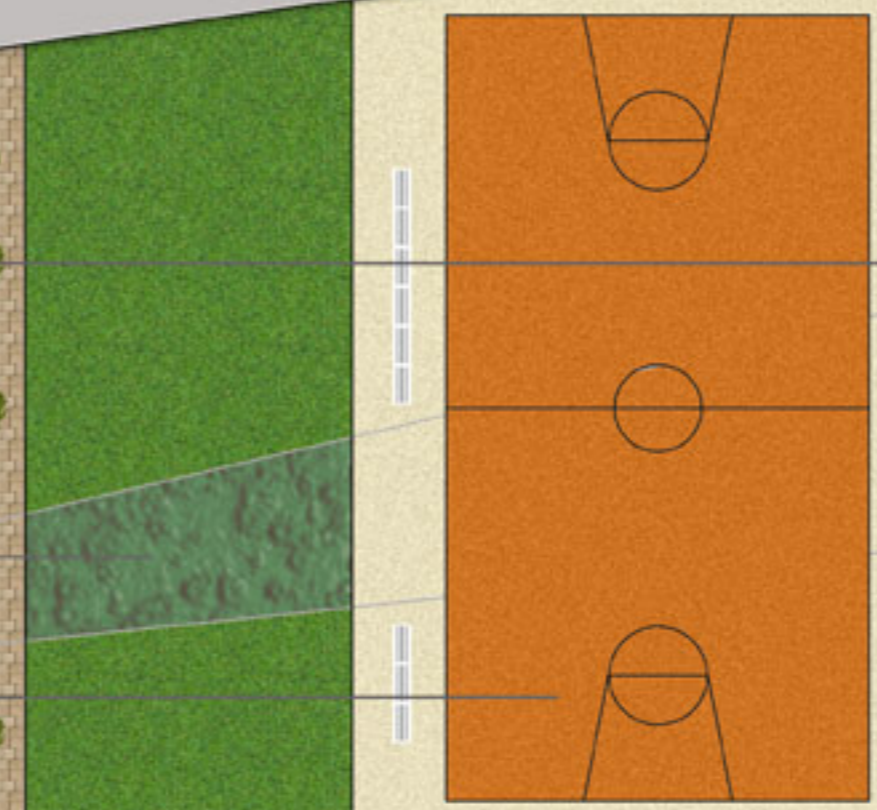
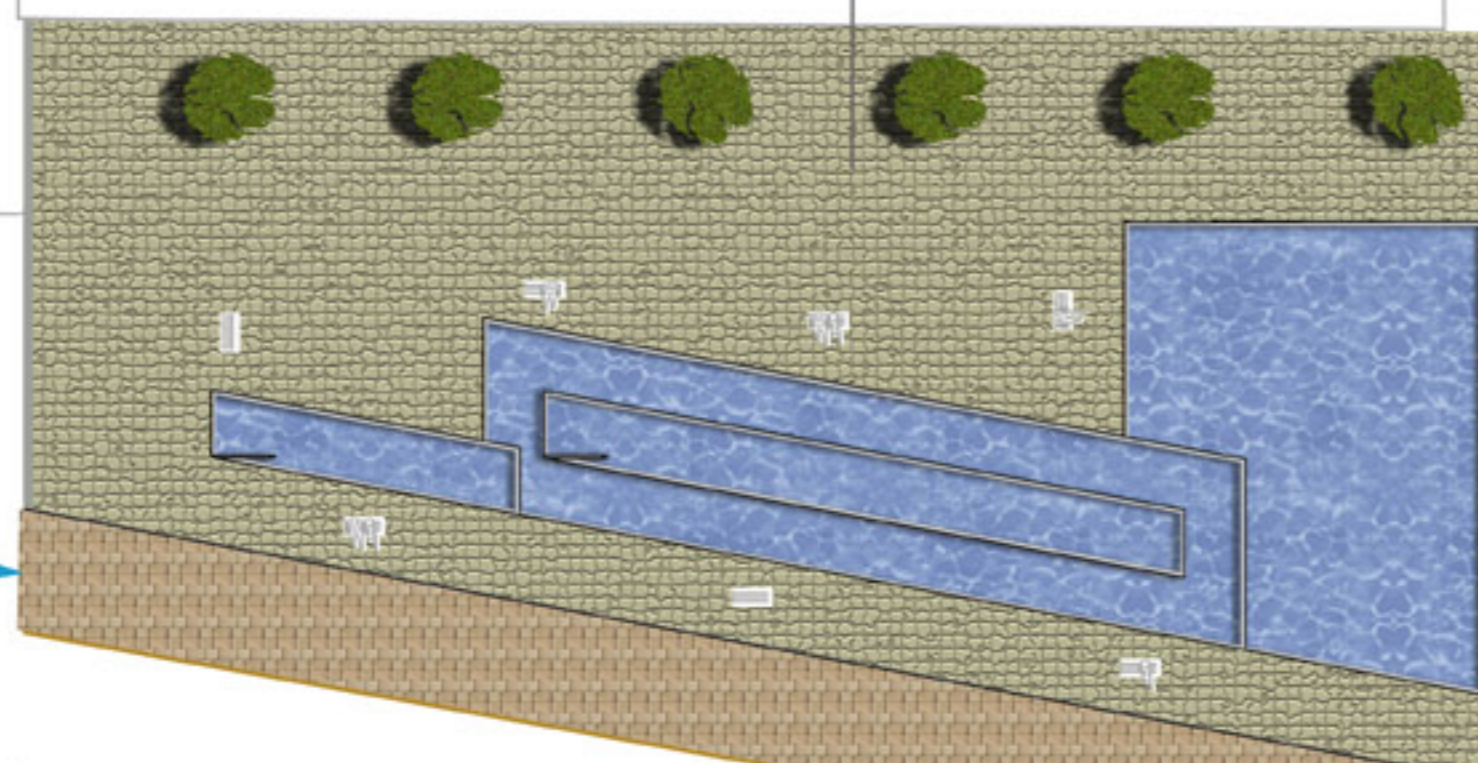
PAVIMENTAZIONE IN PIETRA

VIA LUCA DELLA ENTRATA AL PARCO

"QUESTA SERA ESSO!"

P
A
R
C
O

A
T
T
R
E
Z
Z
A
T
O



ENTRATA AL PARCO

SPOGLIATOIO E SERVIZI

PLANIMETRIA PARCO - 1:250

SEZIONE - 1:250

Q. -1.50

Q. 0.00