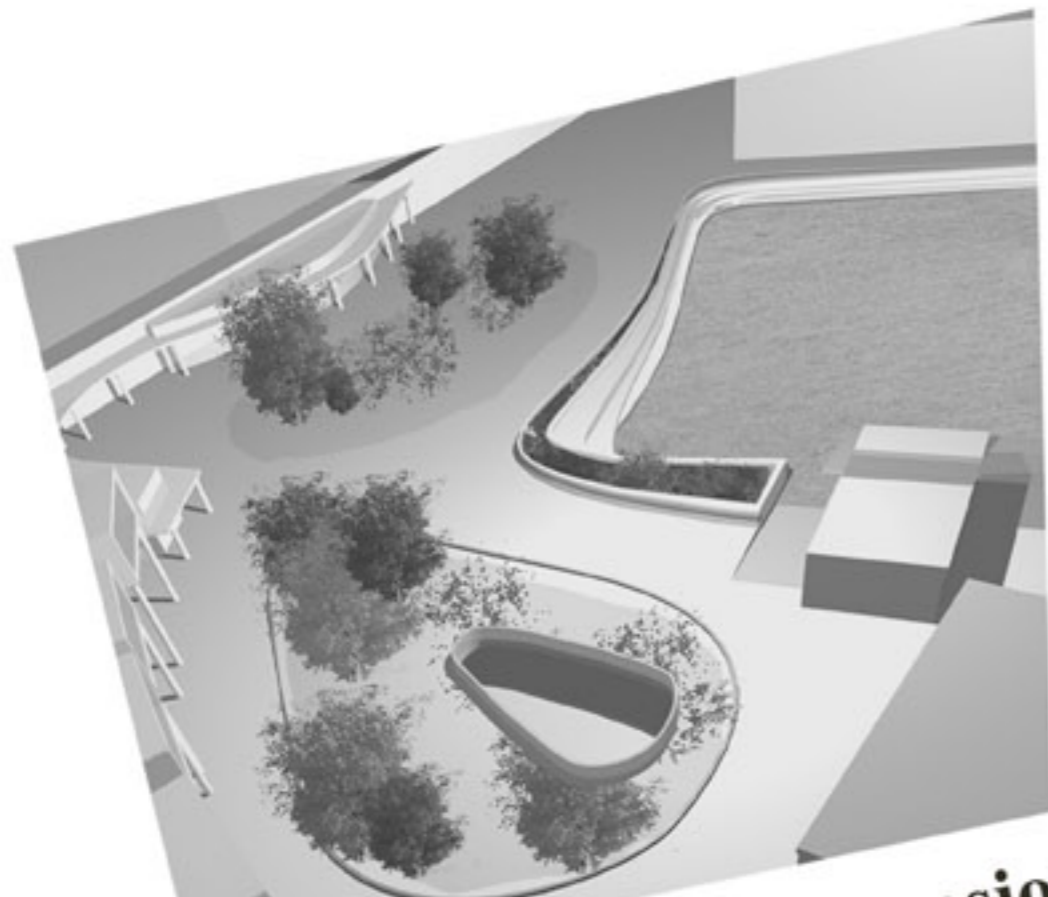




comparto 1ab

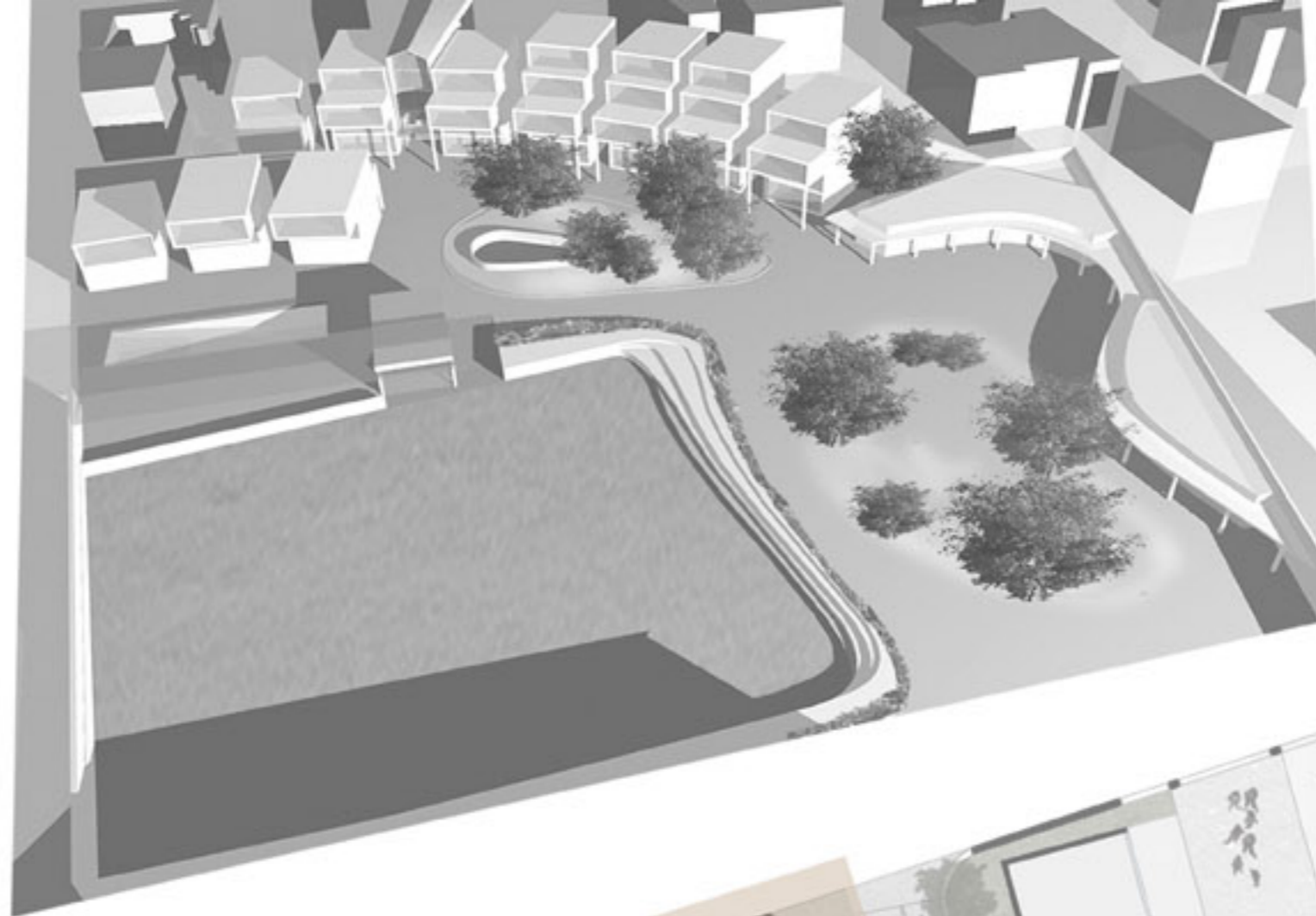
parco - attrezzature ricettive



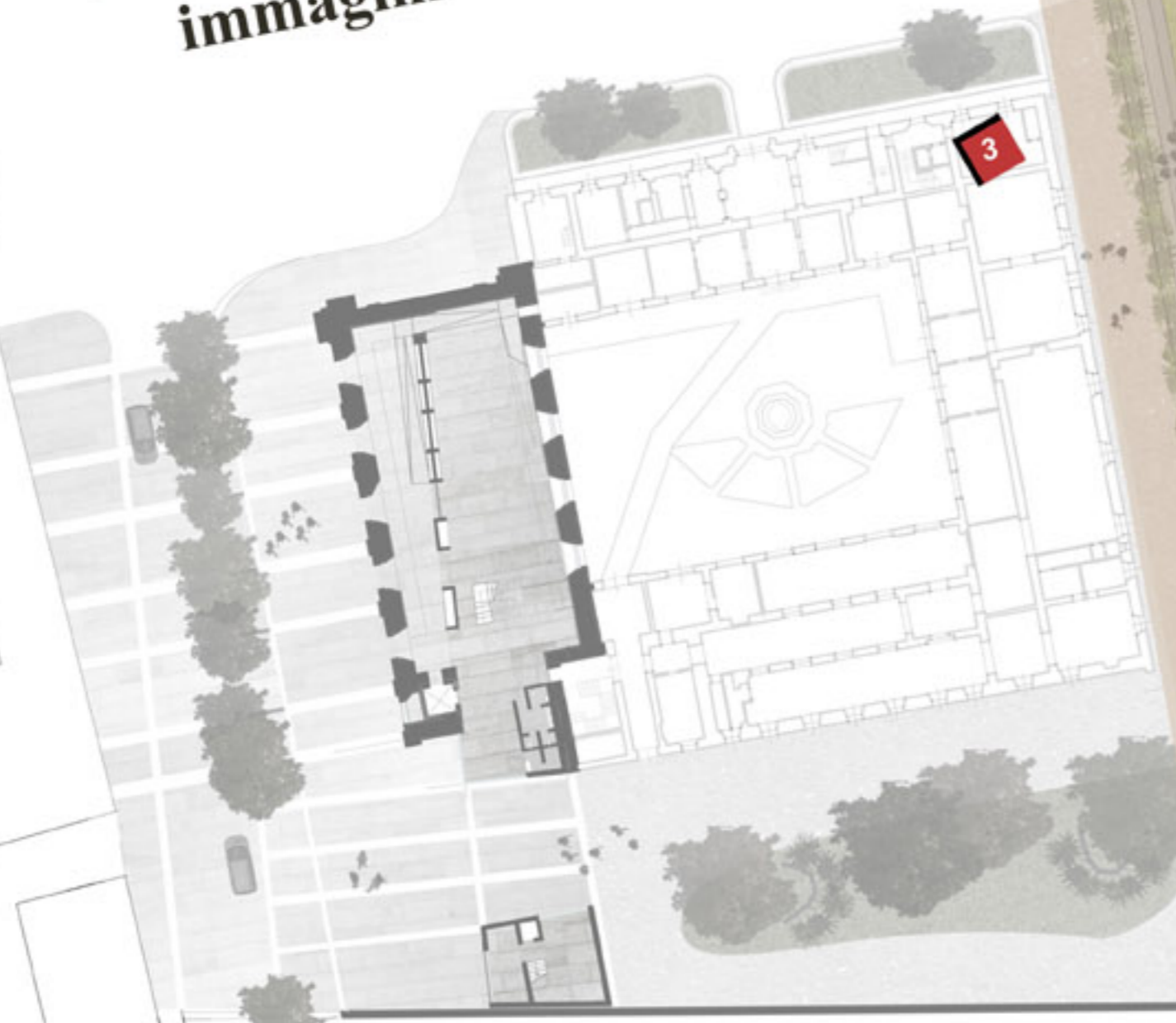
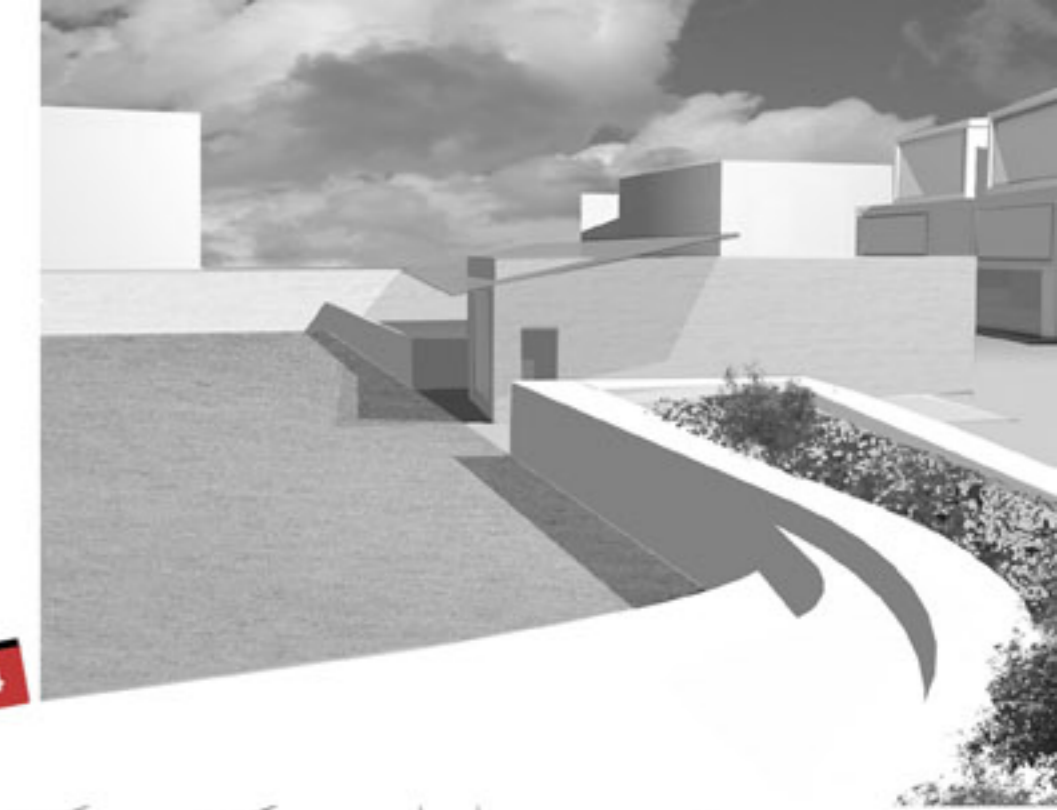
2

immagini tridimensionali

3



4



3



4

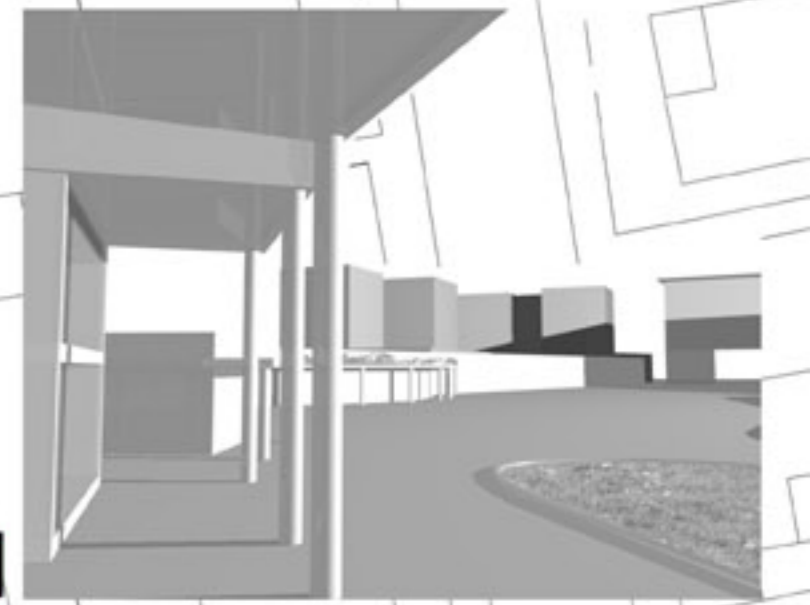
2

5

1



5



tav 5



freeinside

comune di pesaro concorso di progettazione dell'area circostante l'ex chiesa s. maria degli angeli

Il parco si sviluppa prevalentemente nella parte centrale dell'area. Sul lato ovest si trovano gli impianti sportivi a margine dei quali è collocato il volume dei servizi relativi. In aderenza ad esso, sul lato di via Luca dell'Robbia è previsto un parcheggio pubblico parzialmente coperto da una tettoia di pannelli fotovoltaici..... L'area è perimetrata da un muro che sul lato del parco si presenta verticale, ma in parte svuotato per formare sedute e zone verdi che si alternano accompagnando il percorso. Sul lato dei campi sportivi il muro degrada formando un'ampia gradinata per il pubblico. Sul lato opposto, addossate alle mura, si trovano le due piccole strutture ricettive.

1

