

tre parti una parte

4

Il parco pubblico si integra con la piazza, prevista su via Bertozzini, e con le aree verdi ed il giardino acquatico del comparto residenziale.

Garantendo l'accesso da tutti e quattro i lati dell'area di progetto, il parco si articola in tre diverse parti connesse tra loro:

il giardino informale, piantumato con essenze d'alto fusto, posto tra il complesso monumentale ed i nuovi edifici;

il parterre, destinato al gioco ed allo sport;

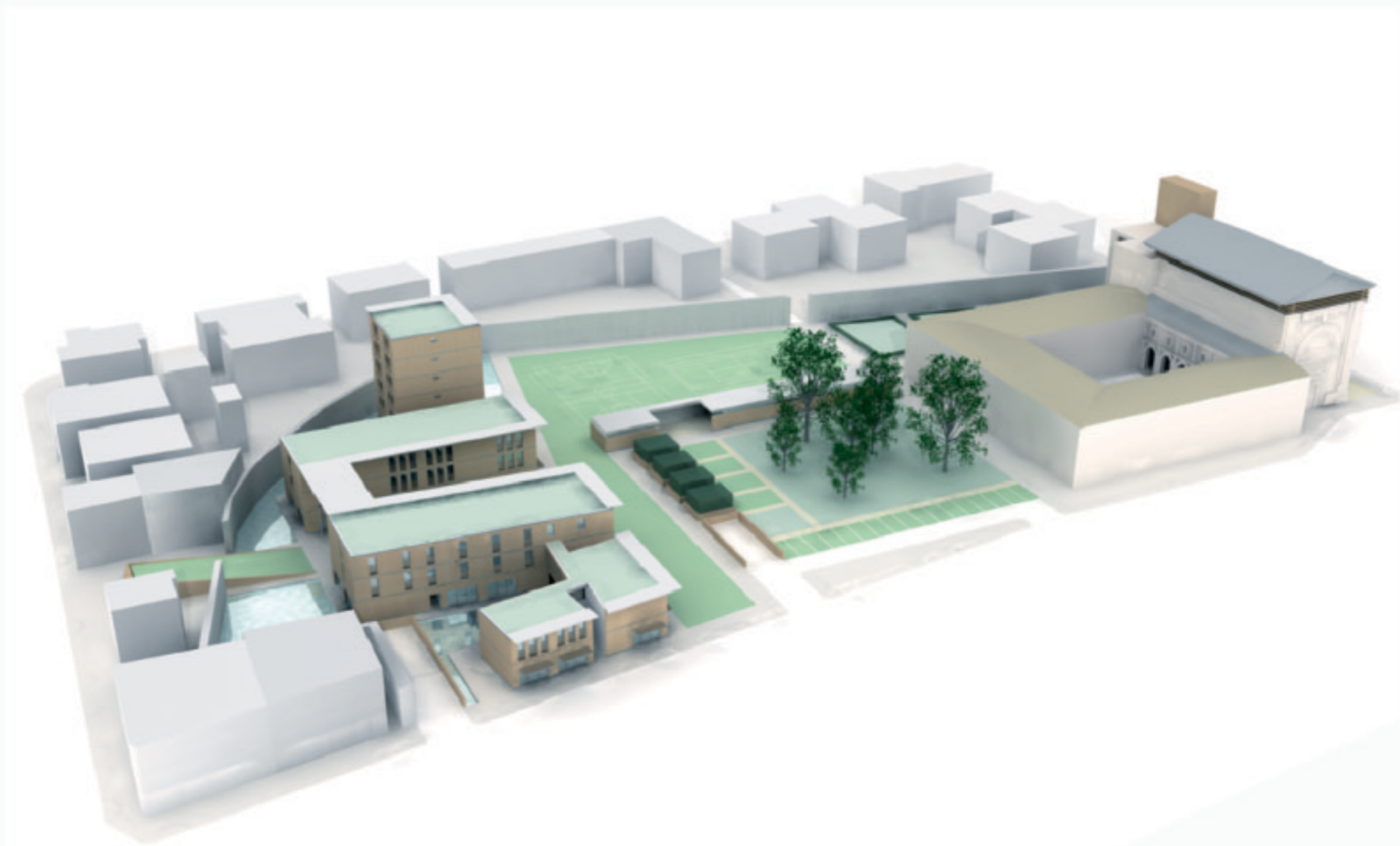
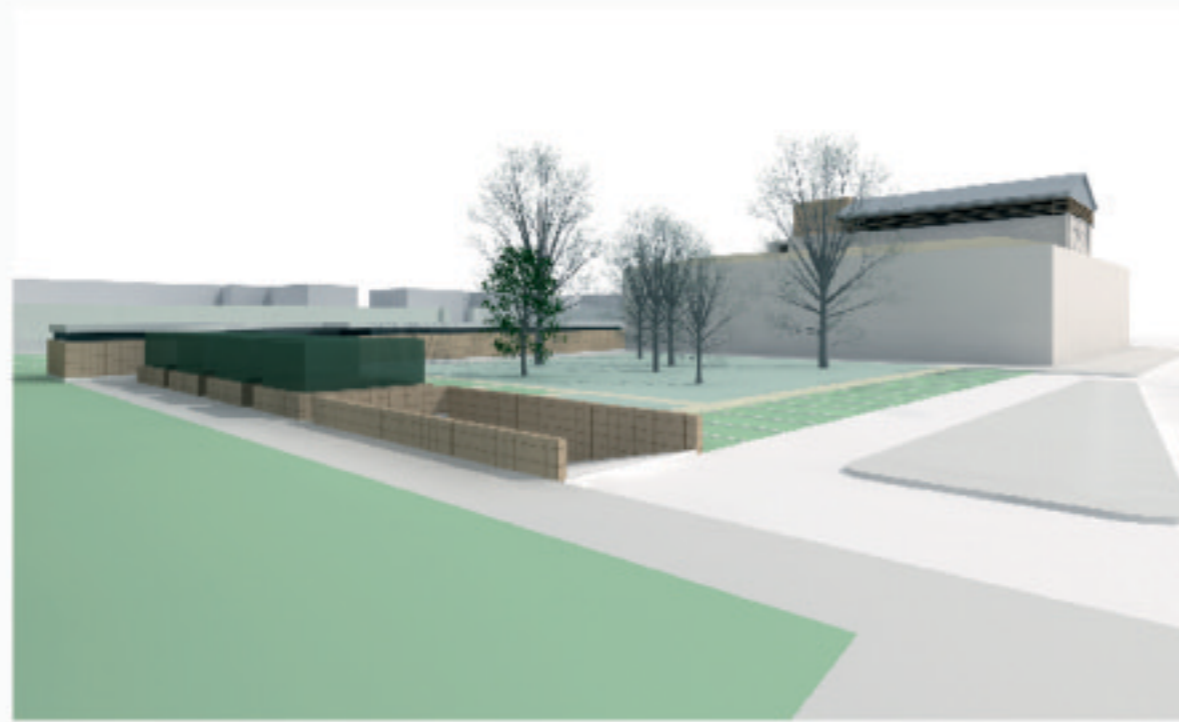
infine, il giardino geometrico che, riprendendo il disegno degli orti che circondavano il complesso conventuale, caratterizza l'accesso al parco da via Bertozzini.

Le attrezzature di servizio del parco si concentrano in un unico padiglione che accoglie la risalita dal parcheggio pubblico interrato, un bar, i servizi e gli spogliatoi dei campi da gioco.

A determinare la semplicità ed il vigore dei pochi elementi inseriti sono la sequenza spaziale e l'atmosfera perseguita attuando diversificati interventi di architettura del verde.

E' stato creato un giardino informale, posto al centro dell'area di progetto, con piante di diversa specie, con grandi chiome per creare ombra e frescura nei periodi caldi.

Il suo aspetto cambierà continuamente durante le stagioni rivelando i cicli ed i ritmi naturali.



SISTEMA DEL VERDE

GIARDINO INFORMALE

SPORT E GIOCO

GIARDINO GEOMETRICO



ROBINIA PSEUDOACACIA "Monophilla"



SALIX MATSUDANA "Tortuosa"



QUERCUS SUBER (Sughera)



QUERCUS ILEX (Leccio)

