

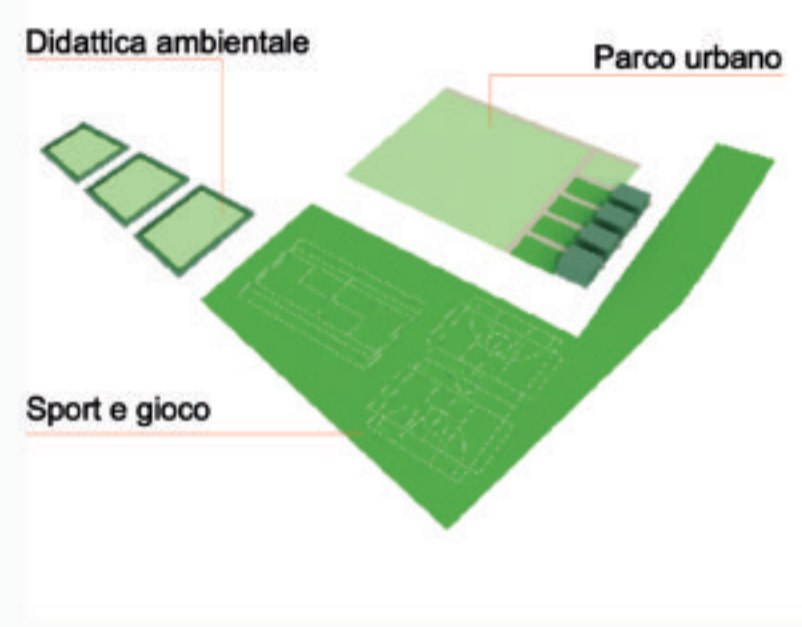
tre parti una parte

3

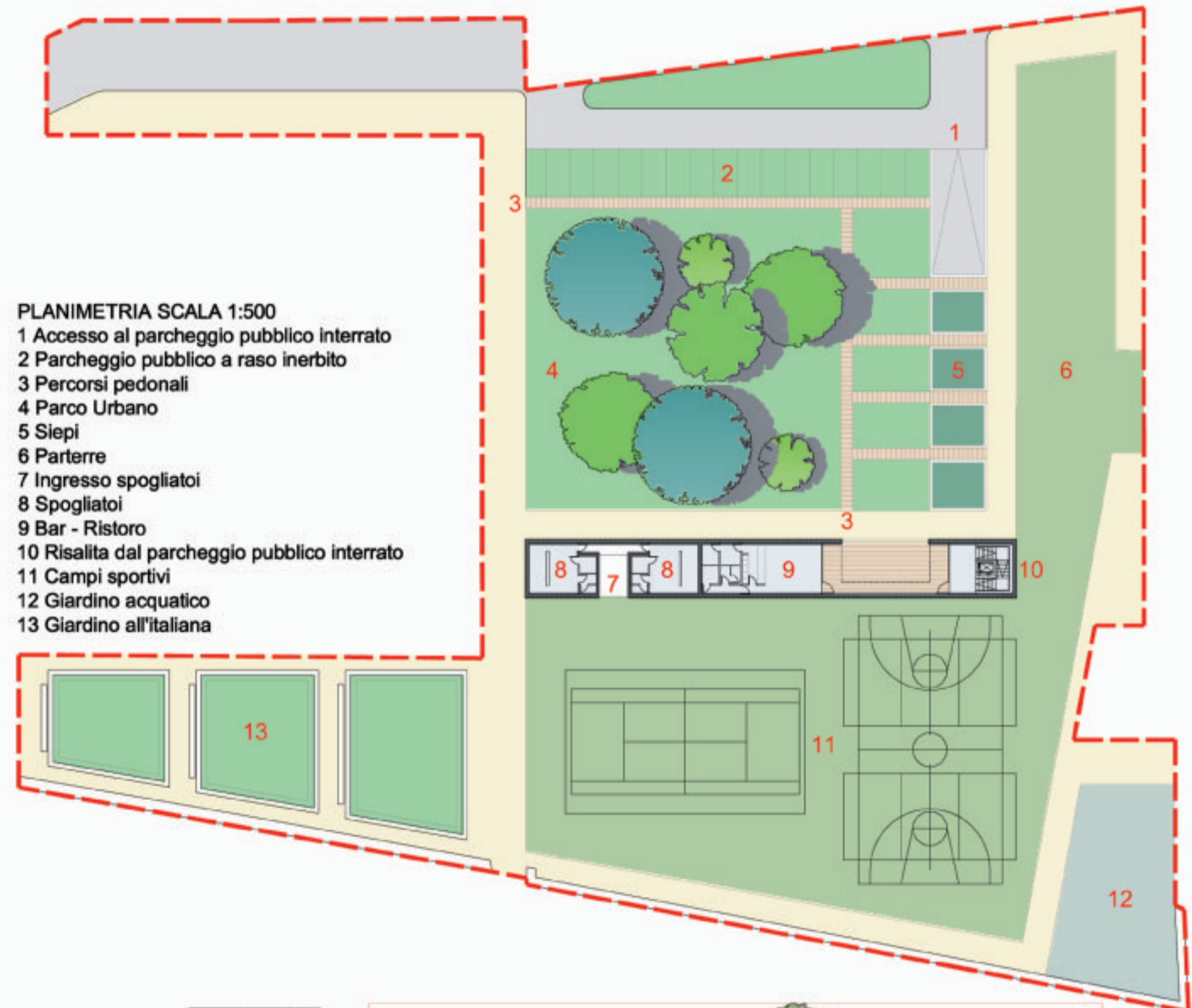
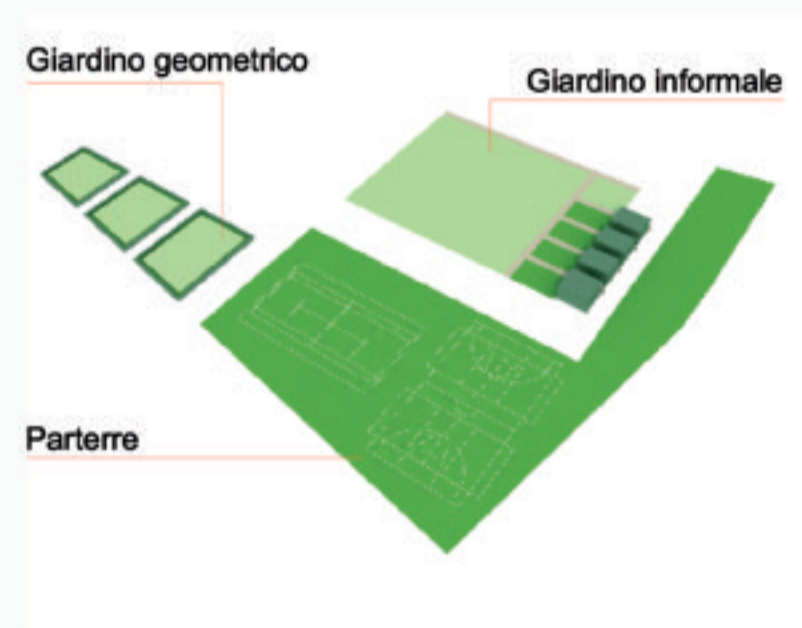
Il parco pubblico si articola in tre diverse parti connesse tra loro quali il giardino informale, piantumato con essenze d'alto fusto, posto tra il complesso monumentale ed i nuovi edifici, il parterre, destinato al gioco ed allo sport, infine, il giardino geometrico.



FUNZIONI



TIPOLOGIE DEL VERDE



- PLANIMETRIA SCALA 1:500
- 1 Accesso al parcheggio pubblico interrato
 - 2 Parcheggio pubblico a raso inerbito
 - 3 Percorsi pedonali
 - 4 Parco Urbano
 - 5 Siepi
 - 6 Parterre
 - 7 Ingresso spogliatoi
 - 8 Spogliatoi
 - 9 Bar - Ristoro
 - 10 Risalita dal parcheggio pubblico interrato
 - 11 Campi sportivi
 - 12 Giardino acquatico
 - 13 Giardino all'italiana

VERDE - PERCORSI



PARCHEGGIO INTERRATO

