

VARIANTE PARZIALE
PIANO TERRITORIALE DI COORDINAMENTO
Adeguamento alle Normative Grande Distribuzione Commerciale
Ambito Valle Cesano

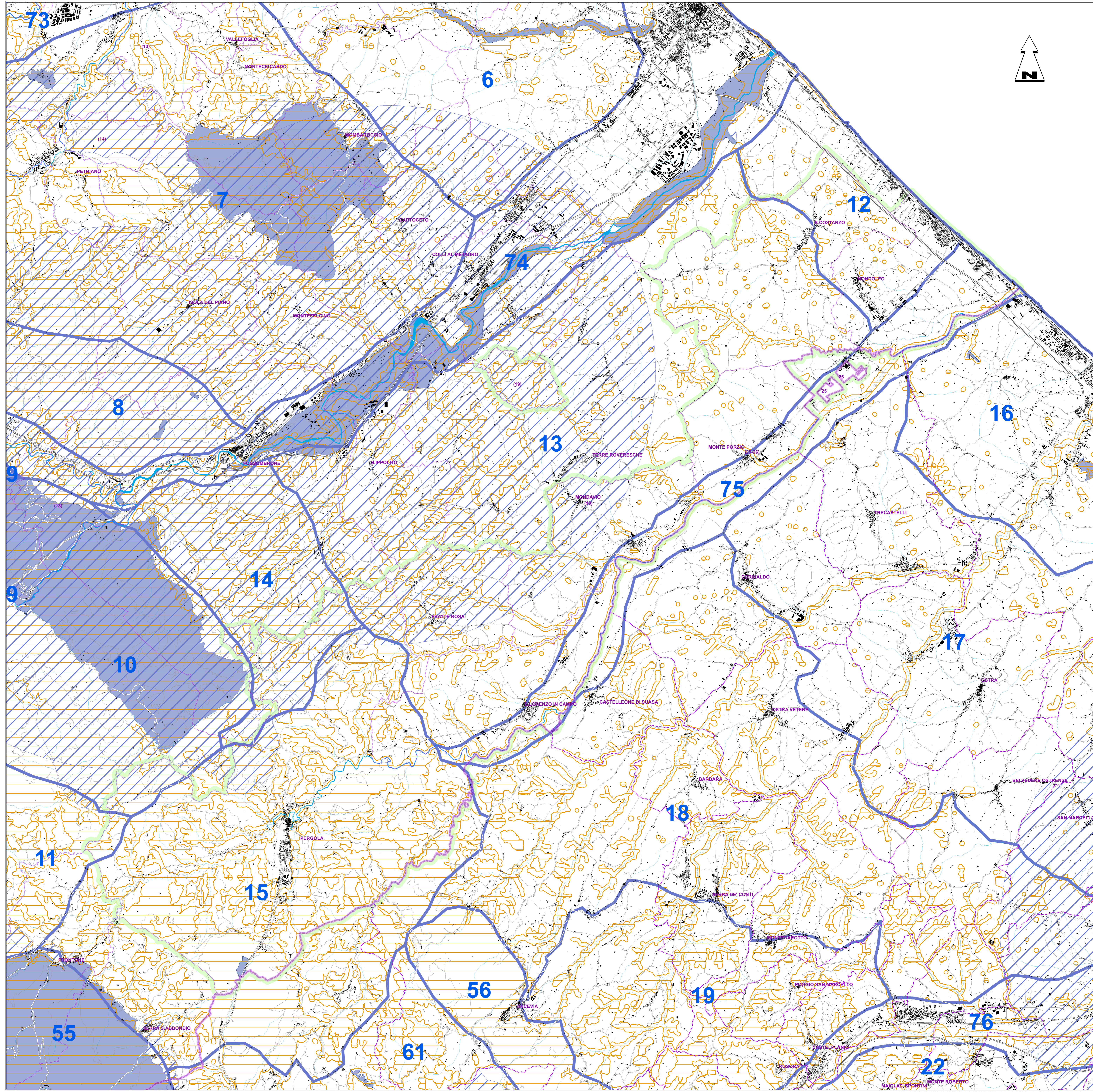
TAVOLA
C.1a
SCALA: 1:50.000

OGGETTO
AMBITO VALLE CESANO:
RETE ECOLOGICA

GRUPPO DI LAVORO
Arch. Maurizio Bartoli (Coordinamento generale e Responsabile del Procedimento)
P.O. Pianificazione Territoriale - V.I.A. - Beni Paesaggistici Ambientali
Donatella Senigalliesi, Bruno Conti, Cristina Fortini e Andrea Ordanelli
P.O. Urbanistica - V.A.S. - Attività Estrattive - Gestione della Riserva Naturale Statale "Gola del Furlo"
Marco Primavera, Marco Orlicco, Gloria Corradini e Simone Riboldi

CONTRIBUTI SPECIFICI

FONTI
Rete Ecologica Marche (D.G.R. n. 1634/11)
23/03/2017



LEGENDA

BASE CARTOGRAFICA

Confini amministrativi
 - Statole
 - Regionale
 - Provinciale
 - Comunale
 - Limite di costa

Struttura insediativa
 - Edificato
 - Fonti C.T.R. Marche 2000

Viabilità
 - Autostrada
 - Ferrovia
 - Strada Statale, S.C.C. Fano-Grosseto
 - Strada Provinciale
 - Strada Comunale

AMBITO VARIANTE PARZIALE PTC

Ambito Valle Cesano

RETE ECOLOGICA MARCHE - QUADRO PROPOSITIVO

Unità ecologico funzionali
 - M10 Monti del Furlo
 - M11 Colline di Cagli
 - M12 Colline costiere tra Metauro e Meta
 - M13 Fascia medio collinare tra Metauro e Cesano
 - M14 Colline tra Fossombrone e Pergola
 - M15 Collinedi Pergola
 - M16 Fondovalle del Cesano
 - M17 UEF esterne all'ambito Valle del Cesano

Elementi costitutivi della rete ecologica
 - Nodi
 - Aree buffer
 - Sistemi di Connessione

Toponimi
 FERMIGNANO (18)
 MONTE NERONE
 BELFORTE
 Rosciano
 Civ. La Laga

Località amministrativa
 Isola amministrativa
 Monte
 Capoluogo comunale
 Centro abitato con numero di abitanti compreso tra 50 e 200 (fonti censimento 1974/2001)
 Nucleo abitato con numero di abitanti inferiore a 50 (fonti censimento 1974/2001)

Rete idrografica e orografia
 Fiumi principali
 Rete idrografica secondaria

LEGENDA

BASE CARTOGRAFICA

Confini amministrativi
 - Statole
 - Regionale
 - Provinciale
 - Comunale
 - Limite di costa

Struttura insediativa
 - Edificato
 - Fonti C.T.R. Marche 2000

Viabilità
 - Autostrada
 - Ferrovia
 - Strada Statale, S.C.C. Fano-Grosseto
 - Strada Provinciale
 - Strada Comunale

AMBITO VARIANTE PARZIALE PTC

Ambito Valle Cesano

RETE ECOLOGICA MARCHE - QUADRO PROPOSITIVO

Unità ecologico funzionali
 - M10 Monti del Furlo
 - M11 Colline di Cagli
 - M12 Colline costiere tra Metauro e Meta
 - M13 Fascia medio collinare tra Metauro e Cesano
 - M14 Colline tra Fossombrone e Pergola
 - M15 Collinedi Pergola
 - M16 Fondovalle del Cesano
 - M17 UEF esterne all'ambito Valle del Cesano

Elementi costitutivi della rete ecologica
 - Nodi
 - Aree buffer
 - Sistemi di Connessione