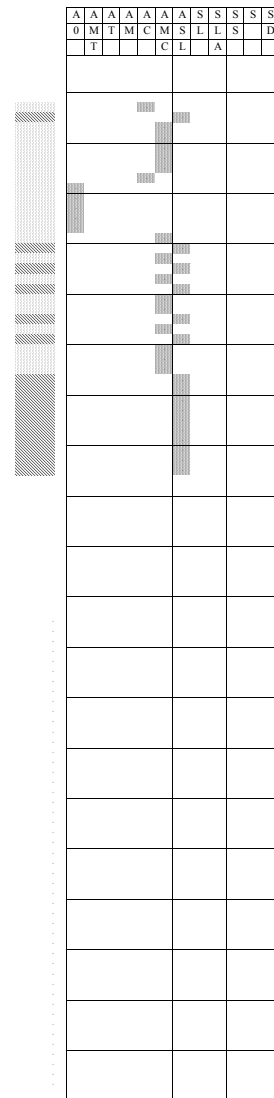
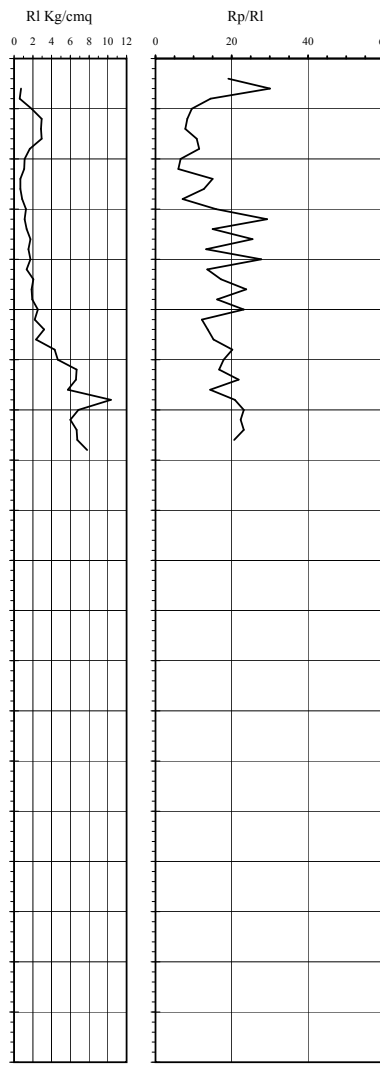
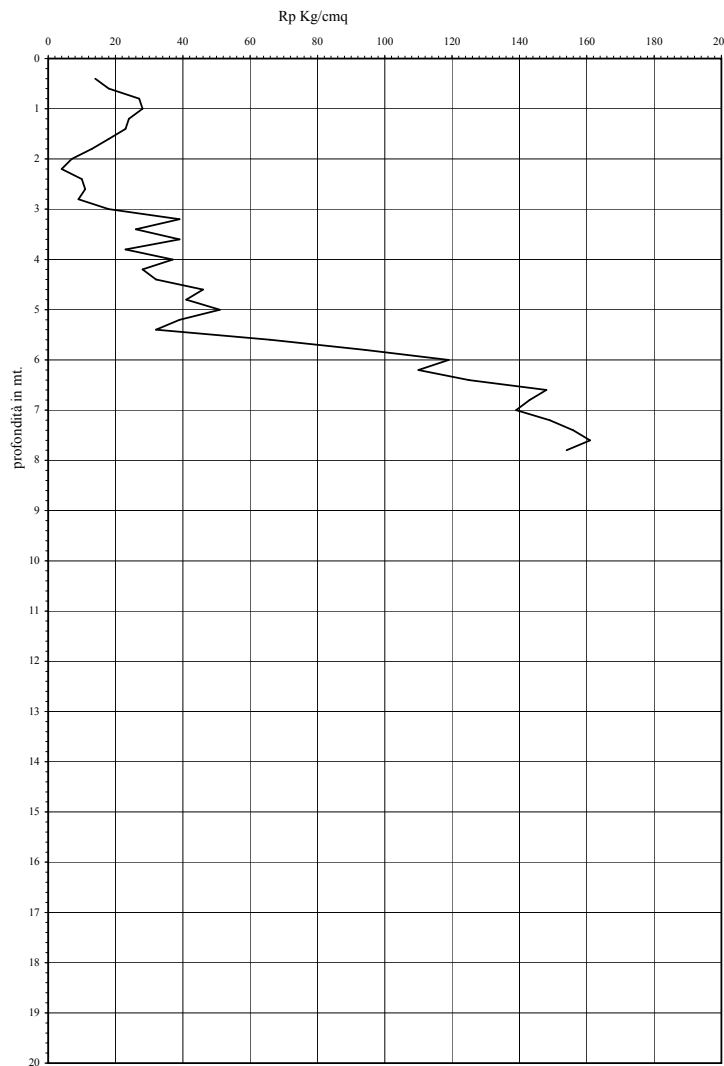


Prova Penetrometrica Statica

Prova n.: CPT5
 Cantiere: Tavullia (PU) - via delle Vigne
 Data: Ottobre 2009

Quota inizio: piano campagna
 Liv.falda: assente (foro chiuso -5,10 mt.)
 Note: piezometro 5,10 mt.

Classificazione orientativa dei terreni (Schmertmann - 1978)



mt.	Rp	Rl	Rp/Rl	ϕ°	Dr	Cu Kg/cmq	Nspt
0.2							
0.4	14	0.73	19.09	/	/	0.7	/
0.6	18	0.73	30.00	/	/	0.9	/
0.8	27	0.60	44.46	/	/	1.35	/
1	28	1.87	9.55	/	/	1.4	/
1.2	34	2.93	8.37	/	/	1.2	/
1.4	23	2.87	7.84	/	/	1.15	/
1.6	18	2.95	10.80	/	/	0.9	/
1.8	13	1.67	11.47	/	/	0.65	/
2	7	1.13	6.56	/	/	0.35	/
2.2	4	1.07	6.00	/	/	0.2	/
2.4	10	0.67	15.00	/	/	0.5	/
2.6	11	0.67	12.69	/	/	0.55	/
2.8	9	0.87	7.11	/	/	0.45	/
3	18	1.27	15.88	/	/	0.9	/
3.2	39	1.13	29.25	/	/	1.95	/
3.4	26	1.33	15.00	/	/	1.3	/
3.6	39	1.73	25.43	/	/	1.95	/
3.8	23	1.53	13.27	/	/	1.15	/
4	37	1.73	27.75	/	/	1.85	/
4.2	28	1.33	13.55	/	/	1.4	/
4.4	32	2.07	17.14	/	/	1.6	/
4.6	46	1.87	23.79	/	/	2.3	/
4.8	41	1.93	16.18	/	/	2.05	/
5	51	2.53	23.18	/	/	2.55	/
5.2	39	2.20	12.19	/	/	1.95	/
5.4	32	3.20	13.71	/	/	1.6	/
5.6	66	2.33	15.23	/	/	3.3	/
5.8	94	4.33	20.14	/	/	4.7	/
6	119	4.67	17.85	/	/	5.95	/
6.2	110	6.67	16.67	/	/	5.5	/
6.4	125	6.60	21.80	/	/	6.25	/
6.6	148	5.73	14.32	/	/	7.4	/
6.8	143	10.23	20.85	/	/	7.15	/
7	139	6.87	23.17	/	/	6.95	/
7.2	149	6.00	22.35	/	/	7.45	/
7.4	156	6.67	23.17	/	/	7.8	/
7.6	161	6.73	20.64	/	/	8.05	/
7.8				/	/		/
8				/	/		/
8.2				/	/		/
8.4				/	/		/
8.6				/	/		/
8.8				/	/		/
9				/	/		/
9.2				/	/		/
9.4				/	/		/
9.6				/	/		/
9.8				/	/		/
10				/	/		/
10.2				/	/		/
10.4				/	/		/
10.6				/	/		/
10.8				/	/		/
11				/	/		/
11.2				/	/		/
11.4				/	/		/
11.6				/	/		/
11.8				/	/		/
12				/	/		/
12.2				/	/		/
12.4				/	/		/
12.6				/	/		/
12.8				/	/		/
13				/	/		/
13.2				/	/		/
13.4				/	/		/
13.6				/	/		/
13.8				/	/		/
14				/	/		/
14.2				/	/		/
14.4				/	/		/
14.6				/	/		/
14.8				/	/		/
15				/	/		/
15.2				/	/		/
15.4				/	/		/
15.6				/	/		/
15.8				/	/		/
16				/	/		/
16.2				/	/		/
16.4				/	/		/
16.6				/	/		/
16.8				/	/		/
17				/	/		/
17.2				/	/		/
17.4				/	/		/
17.6				/	/		/
17.8				/	/		/
18				/	/		/
18.2				/	/		/
18.4				/	/		/
18.6				/	/		/
18.8				/	/		/
19				/	/		/
19.2				/	/		/
19.4				/	/		/
19.6				/	/		/
19.8				/	/		/
20				/	/		/

Angolo d'attrito interno, densità
 relativa e coesione

Verifica alla liquefazione
 magnitudo di 6 g
 accelerazione massima al suolo 0.25 g
 (Seed et al. 1985)

coefficiente di sicurezza

Legenda:

Cu media Kg/cmq 2,793243 0 Nspt media n. colpi

Caratteristiche strumento penetrometro statico semovente, 200kN spinta
 Punta meccanica tipo Begemann - manicotto laterale superficie 150 cmq

- argilla
- sabbia limoso argillosa
- sabbia

- AO argilla organica e terreni misti; AMT argilla molto tenera;
- AT argilla tenera; AM argilla media; AC argilla compatta
- AMC argilla molto compatta; ASL argilla sabbiosa limosa;
- SL sabbia e limo; SLA sabbia limoso argillosa
- SS sabbia sciolta; S sabbia; SD sabbia densa

n.l. non liquefacibile