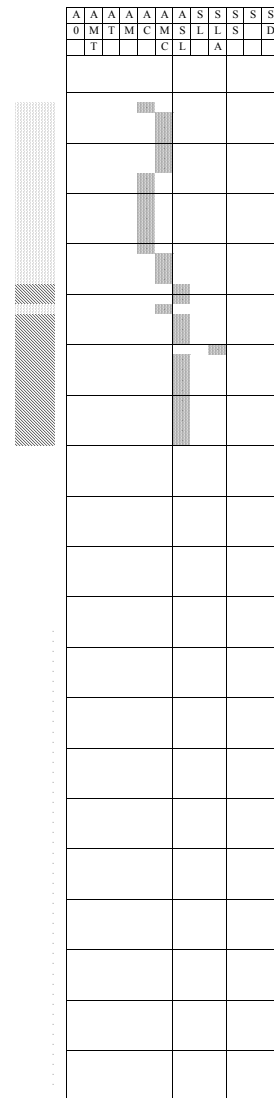
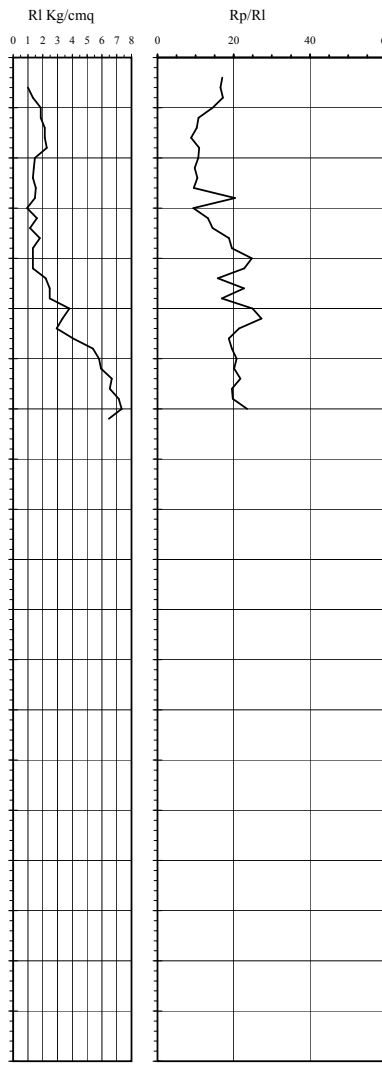
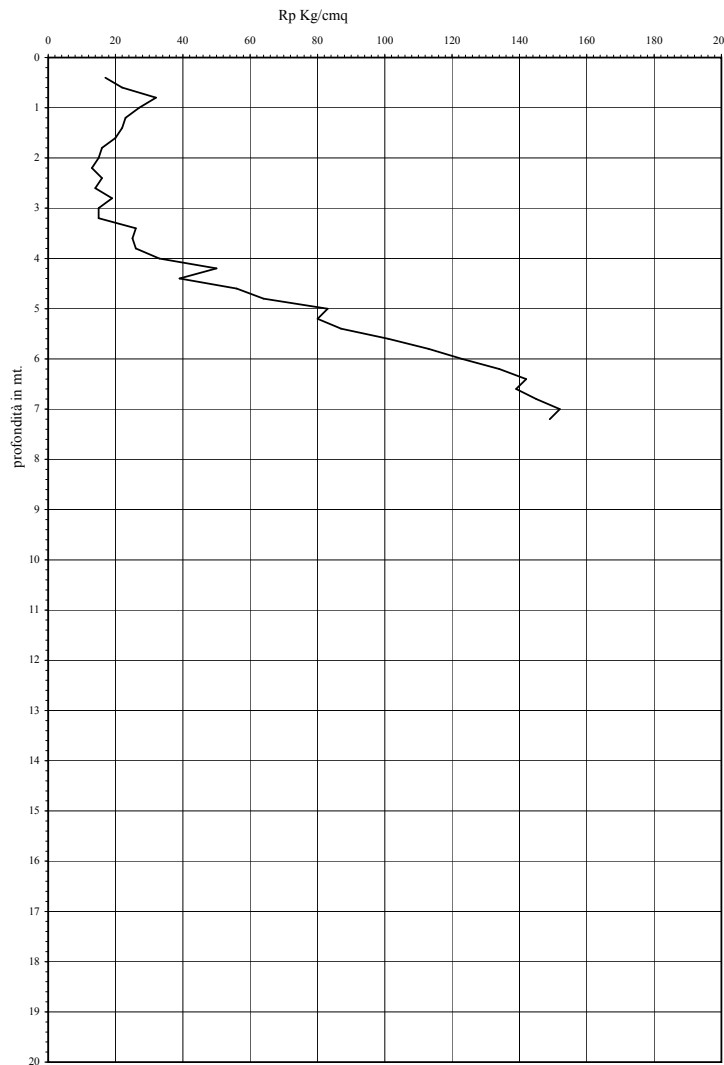


# Prova Penetrometrica Statica

Prova n.: CPT4  
 Cantiere: Tavullia (PU) - via delle Vigne  
 Data: Ottobre 2009

Quota inizio: piano campagna  
 Liv.falda: assente (foro chiuso -2,30 mt.)  
 Note:

Classificazione orientativa dei terreni (Schmertmann - 1978)



mt.	Rp	Rl	Rp/Rl	$\phi^\circ$	Dr	Cu Kg/cmq	Nspt
0.2							
0.4	17	1.00	17.00			0.85	
0.6	22	1.33	16.50			1.1	
0.8	32	1.87	17.14			1.6	
1	27	1.87	14.46			1.35	
1.2	33	1.87	10.78			1.15	
1.4	22	2.13	10.31			1.1	
1.6	20	2.13	8.82			1	
1.8	16	2.27	10.91			0.8	
2	15	1.47	10.71			0.75	
2.2	13	1.40	9.75			0.65	
2.4	16	1.33	10.43			0.8	
2.6	14	1.53	9.55			0.7	
2.8	19	1.47	20.36			0.95	
3	15	0.93	9.38			0.75	
3.2	15	1.60	13.24			0.75	
3.4	26	1.13	14.44			1.3	
3.6	25	1.80	18.75			1.25	
3.8	26	1.33	19.50			1.3	
4	33	1.33	24.75			1.65	
4.2	50	1.33	22.73			2.5	
4.4	39	2.20	15.81			1.95	
4.6	56	2.47	22.70			2.8	
4.8	64	2.47	16.84			3.2	
5	83	3.80	24.90			4.15	
5.2	80	3.33	27.27				20
5.4	87	2.93	21.39			4.35	
5.6	101	4.07	18.70			5.05	
5.8	113	5.40	19.48			5.65	
6	123	5.80	20.73			6.15	
6.2	134	5.93	20.10			6.7	
6.4	142	6.67	21.73			7.1	
6.6	139	6.53	19.49			6.95	
6.8	145	7.13	19.77			7.25	
7	152	7.33	23.51			7.6	
7.2							
7.4							
7.6							
7.8							
8							
8.2							
8.4							
8.6							
8.8							
9							
9.2							
9.4							
9.6							
9.8							
10							
10.2							
10.4							
10.6							
10.8							
11							
11.2							
11.4							
11.6							
11.8							
12							
12.2							
12.4							
12.6							
12.8							
13							
13.2							
13.4							
13.6							
13.8							
14							
14.4							
14.6							
14.8							
15							
15.2							
15.4							
15.6							
15.8							
16							
16.2							
16.4							
16.6							
16.8							
17							
17.2							
17.4							
17.6							
17.8							
18							
18.2							
18.4							
18.6							
18.8							
19							
19.2							
19.4							
19.6							
19.8							
20							

Angolo d'attrito interno, densità  
relativa e coesione

Verifica alla liquefazione  
magnitudo di 6 g  
accelerazione massima al suolo 0.25 g  
(Seed et al. 1985)

coefficiente di sicurezza

Caratteristiche strumento penetrometro statico semovente, 200kN spinta  
Punta meccanica tipo Begemann - manicotto laterale superficie 150 cmq

- argilla
- sabbia limoso argilloso
- sabbia

AO argilla organica e terreni misti; AMT argilla molto tenera;  
 AT argilla tenera; AM argilla media; AC argilla compatta  
 AMC argilla molto compatta; ASL argilla sabbiosa limosa;  
 SL sabbia e limo; SLA sabbia limoso argilloso  
 SS sabbia sciolta; S sabbia; SD sabbia densa

n.l. non liquefacibile

Cu media Kg/cmq 2,763636 10 Nspt media n. colpi