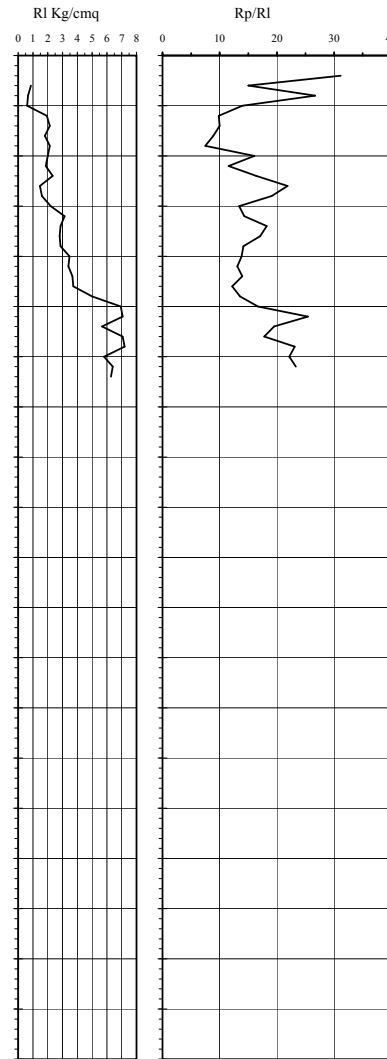
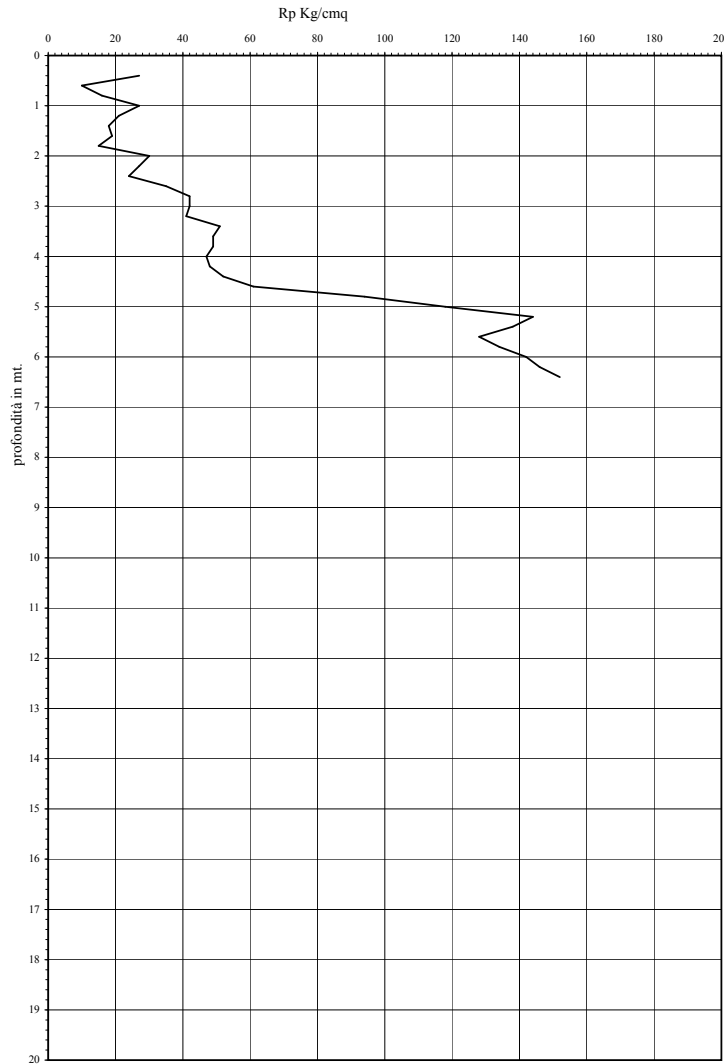


Prova Penetrometrica Statica

Prova n.: CPT3
 Cantiere: Tavullia (PU) - via delle Vigne
 Data: Ottobre 2009

Quota inizio: piano campagna
 Liv.falda: assente (foro chiuso -3,10 mt.)
 Note: piezometro 3,10 mt.

Classificazione orientativa dei terreni (Schmertmann - 1978)



A A A A A A A S S S S S										mt.	Rp	Rl	Rp/Rl	ϕ°	Dr	Cu Kg/cmq	Nspt	
0	M	T	M	C	M	S	L	L	S									
											0.2							
											0.4	27		31.15				
											0.6	10	0.87	15.00			1.35	
											0.8	16	0.67	26.67			0.5	
											1	27	0.60	13.97			1.35	
											1.2	21	1.93	9.84			1.05	
											1.4	18	2.13	10.00			0.9	
											1.6	19	1.80	8.91			0.95	
											1.8	15	2.13	7.50			0.75	
											2	30	2.00	16.07			1.5	
											2.2	27	1.87	11.57			1.35	
											2.4	24	2.33	16.36			2.1	
											2.6	35	1.47	21.88			1.75	
											2.8	42	1.60	19.09			2.1	
											3	42	2.20	13.40			2.1	
											3.2	41	3.13	14.30			2.05	
											3.4	51	2.87	18.21			2.55	
											3.6	49	2.80	17.09			2.45	
											3.8	49	2.87	14.13			2.45	
											4	47	3.47	13.82			2.35	
											4.2	48	3.40	13.09			2.4	
											4.4	52	3.67	13.93			2.6	
											4.6	61	3.73	12.20			3.05	
											4.8	94	3.00	13.56			4.7	
											5	118	6.93	16.70			5.9	
											5.2	144	7.07	25.41			7	
											5.4	138	5.67	19.53			6.9	36
											5.6	128	7.07	17.78			6.4	
											5.8	134	7.20	23.10			6.7	
											6	142	5.80	22.19			7.1	
											6.2	146	6.40	23.30			7.3	
											6.4	152	6.27					
											6.6							
											6.8							
											7							
											7.2							
											7.4							
											7.6							
											7.8							
											8							
											8.2							
											8.4							
											8.6							
											8.8							
											9							
											9.2							
											9.4							
											9.6							
											9.8							
											10							
											10.2							
											10.4							
											10.6							
											10.8							
											11.2							
											11.4							
											11.6							
											11.8							
											12							
											12.2							
											12.4							
											12.6							
											12.8							
											13							
											13.2							
											13.4							
											13.6							
											13.8							
											14							
											14.4							
											14.6							
											14.8							
											15							
											15.2							
											15.4							
											15.6							
											15.8							
											16							
											16.2							
											16.4							
											16.6							
											16.8							
											17							
											17.2							
											17.4							
											17.6							
											17.8							
											18							
											18.2							
											18.4							
											18.6							
											18.8							
											19							
											19.4							
											19.6							
											19.8							
											20							

Angolo d'attrito interno, densità
relativa e coesione

Verifica alla liquefazione
magnitudo di 6 g
accelerazione massima al suolo 0.25 g
(Seed et al. 1985)

coefficiente di sicurezza

Caratteristiche strumento penetrometro statico semovente, 200kN spinta
Punta meccanica tipo Begemann - manicotto laterale superficie 150 cmq

- argilla
- sabbia limoso argilloso
- sabbia

AO argilla organica e terreni misti; AMT argilla molto tenera;
 AT argilla tenera; AM argilla media; AC argilla compatta
 AMC argilla molto compatta; ASL argilla sabbiosa limosa;
 SL sabbia e limo; SLA sabbia limoso argilloso
 SS sabbia sciolta; S sabbia; SD sabbia densa

n.l. non liquefacibile

Cu media Kg/cmq 2,846552 18 Nspt media n. colpi