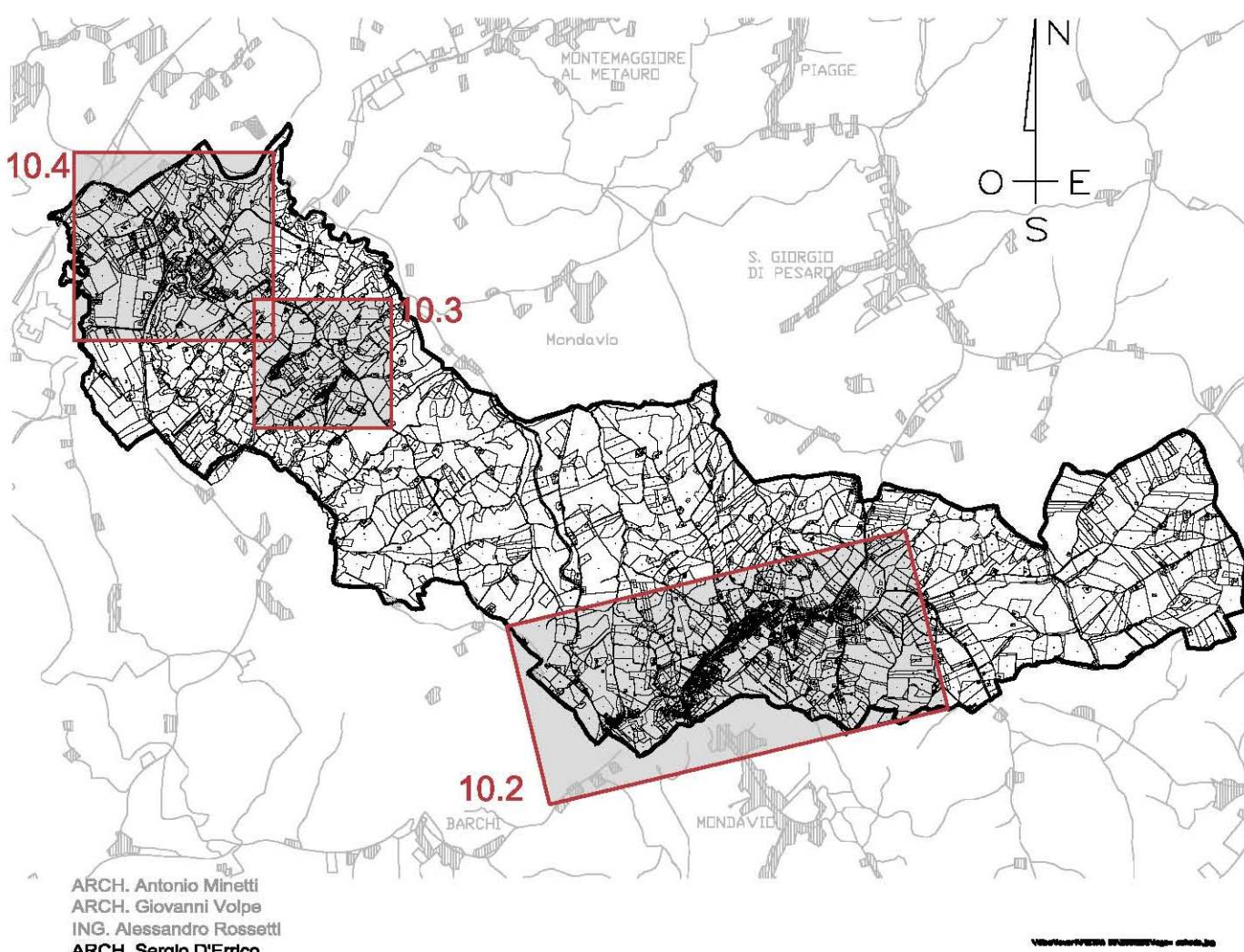


Comune di  
**ORCIANO DI PESARO**  
(Provincia di Pesaro e Urbino)



**PIANO REGOLATORE GENERALE**

ELABORATO	TAV.	SCALA
<b>CARTA D'USO DEL SUOLO</b>	<b>13.7</b>	1 : 10.000
	R. E. V.	14 FEB. 2011
Il Sindaco	Il Segretario Comunale	
DOTT. ARCH. SERGIO D'ERRICO	GECON	HYSTRUX

**Legenda**

-  Confini comunali
- Uso del suolo**
-  Corsi d'acqua
-  Specchi d'acqua
-  Bosco
-  Seminativi
-  Vigneti
-  Altri impianti arborei
-  Edificato residenziale
-  Edificato con infrastrutture
-  Edificato produttivo
-  Strade asfaltate
-  Strade bianche

