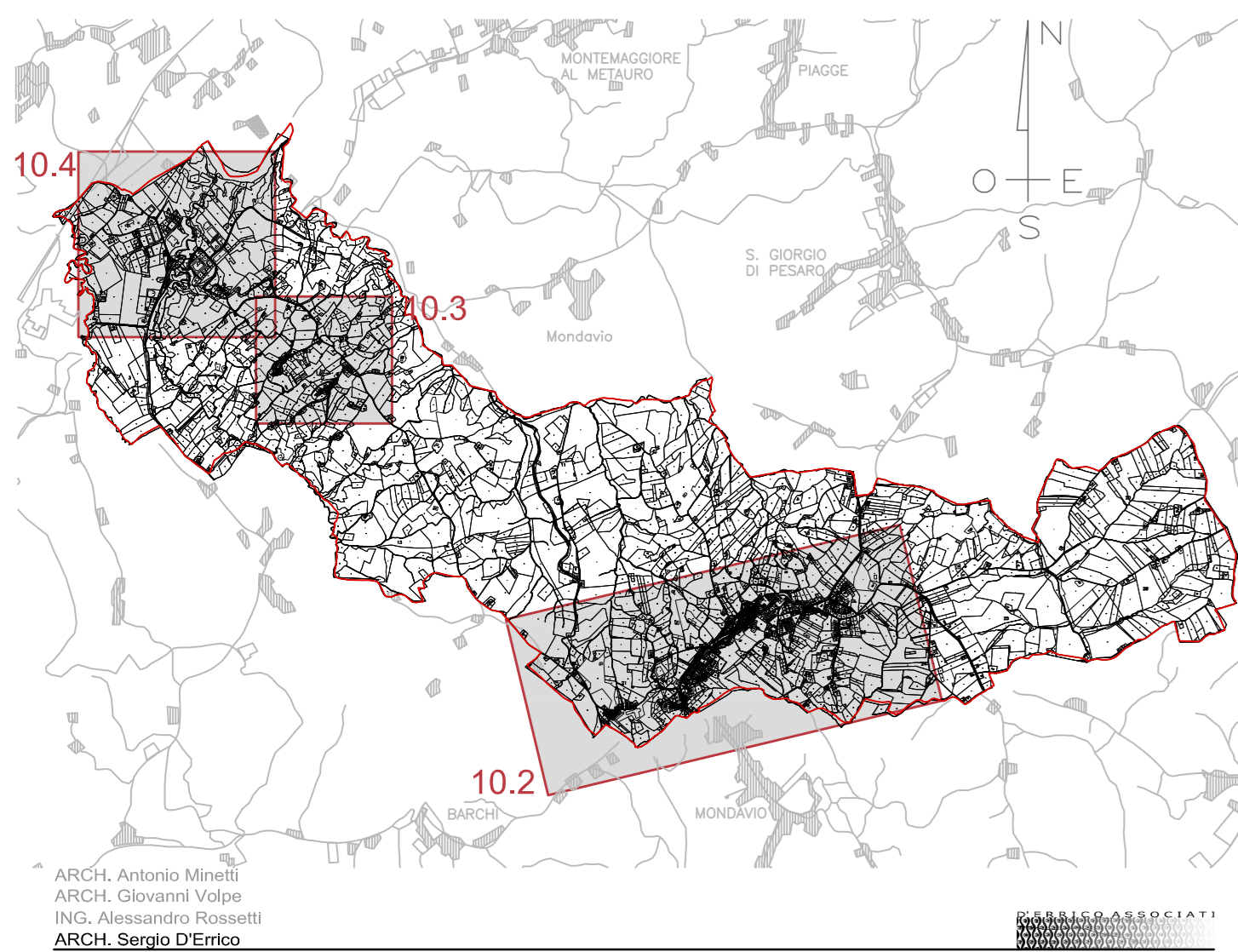


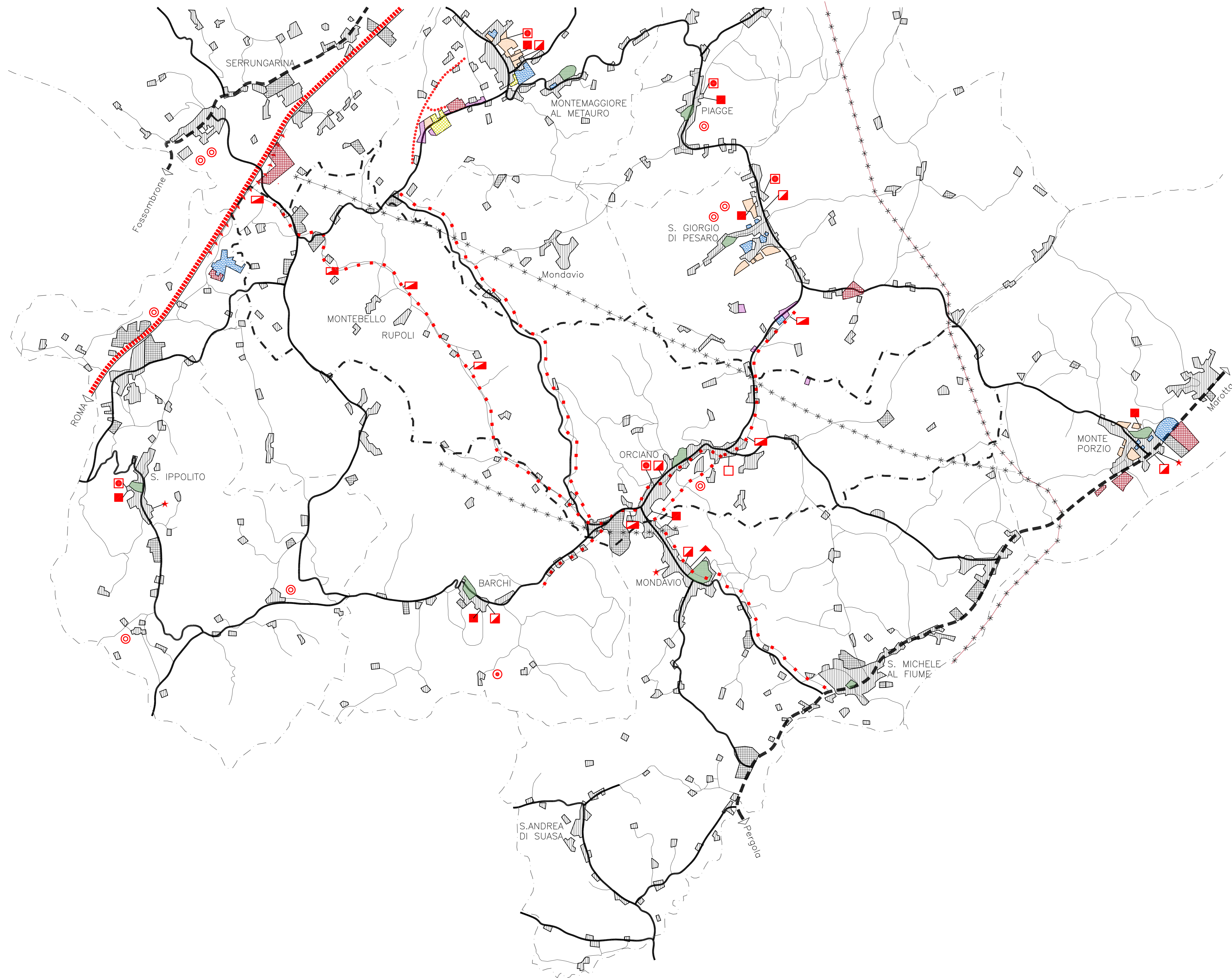
Comune di
ORCIANO DI PESARO
(Provincia di Pesaro e Urbino)



ARCH. Antonio Minelli
ARCH. Giovanni Volpe
ING. Alessandro Rossetti
ARCH. Sergio D'Errico

PIANO REGOLATORE GENERALE

ELABORATO		TAV.	SCALA
Inquadramento urbanistico territoriale		2	1:25.000
R E V. 1		14 FEB. 2011	
Il Sindaco	Il Segretario Comunale	adottato in sede di deliberazione dell'Assemblea comunale	
DOTT. ARCH. SERGIO D'ERRICO		GEOCON	
HYSTRIX			



LEGENDA

- Confini comunali
- Territorio comunale di Orciano di Pesaro

TESSUTO URBANO ESISTENTE AL 1984

- Tessuto residenziale
- Tessuto produttivo

PREVISIONE STRUMENTI URBANISTICI AL 1995

- Zone "A"
- Zone "B"
- Zone "C"
- Zone "D" di espansione
- Zone "D" di completamento
- Zone "E"
- Viabilità comunale di progetto

SERVIZI

- Scuole medie inferiori
- Scuole elementari
- Scuole materne
- Servizio di base sanitario
- Impianti sportivi
- Centri commerciali > 400 mq.

INFRASTRUTTURE

- Superstrada
- Strade statali
- Strade provinciali
- Strade comunali
- Elettrodotto alta tensione
- Elettrodotto alta tensione
- Metanodotto alta pressione
- Deposito acquedotto
- Depuratore
- Discarica
- Acquedotto condotta principale di adduzione