

Città di Fano
(Provincia di Pesaro e Urbino)

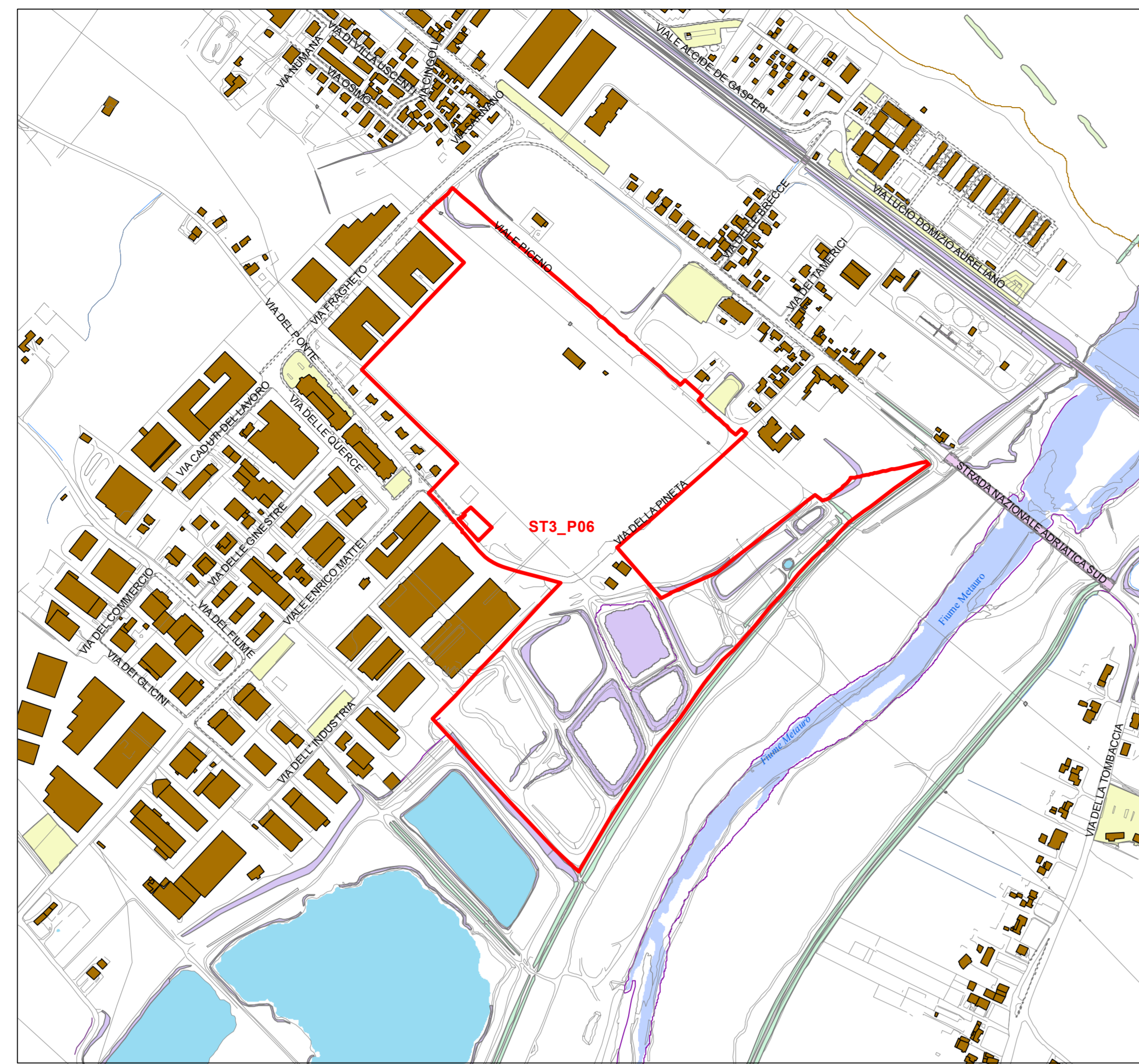
**PROPOSTA DI VARIANTE
AL PIANO REGOLATORE GENERALE**

**COMPARTO "EX ZUCCHERIFICIO"
ST3_P06**

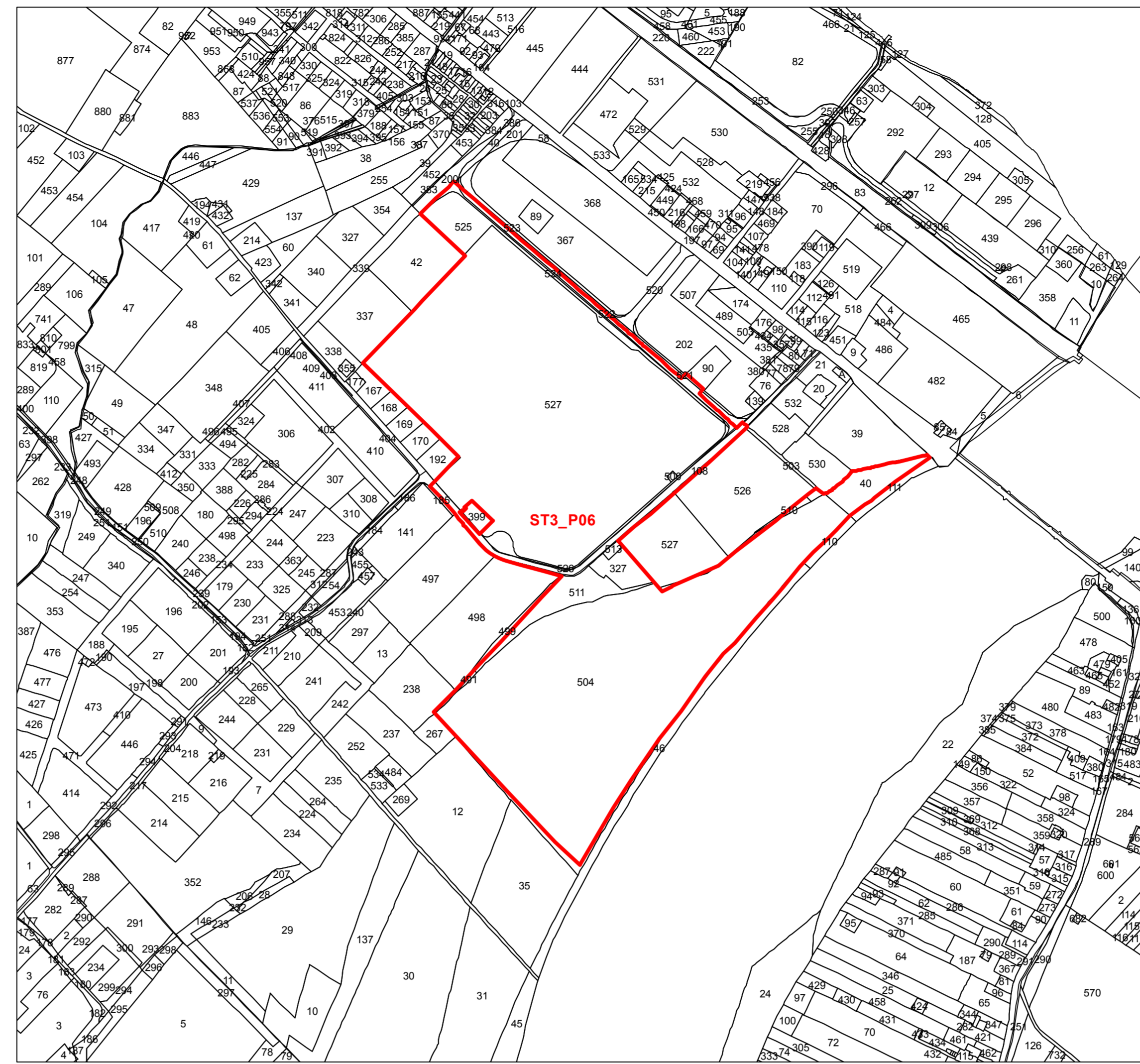
TAV. A

Inquadramento aerofotogrammetrico	scala 1:5000
Inquadramento catastale	scala 1:5000
Ortotofo	scala 1:5000
P.R.G. Vigente	scala 1:5000
P.R.G. Proposta di Variante	scala 1:5000
Stralcio P.A.I. (Piano Assetto Idrogeologico)	scala 1:5000

settembre 2012



Inquadramento aerofotogrammetrico scala 1:5.000

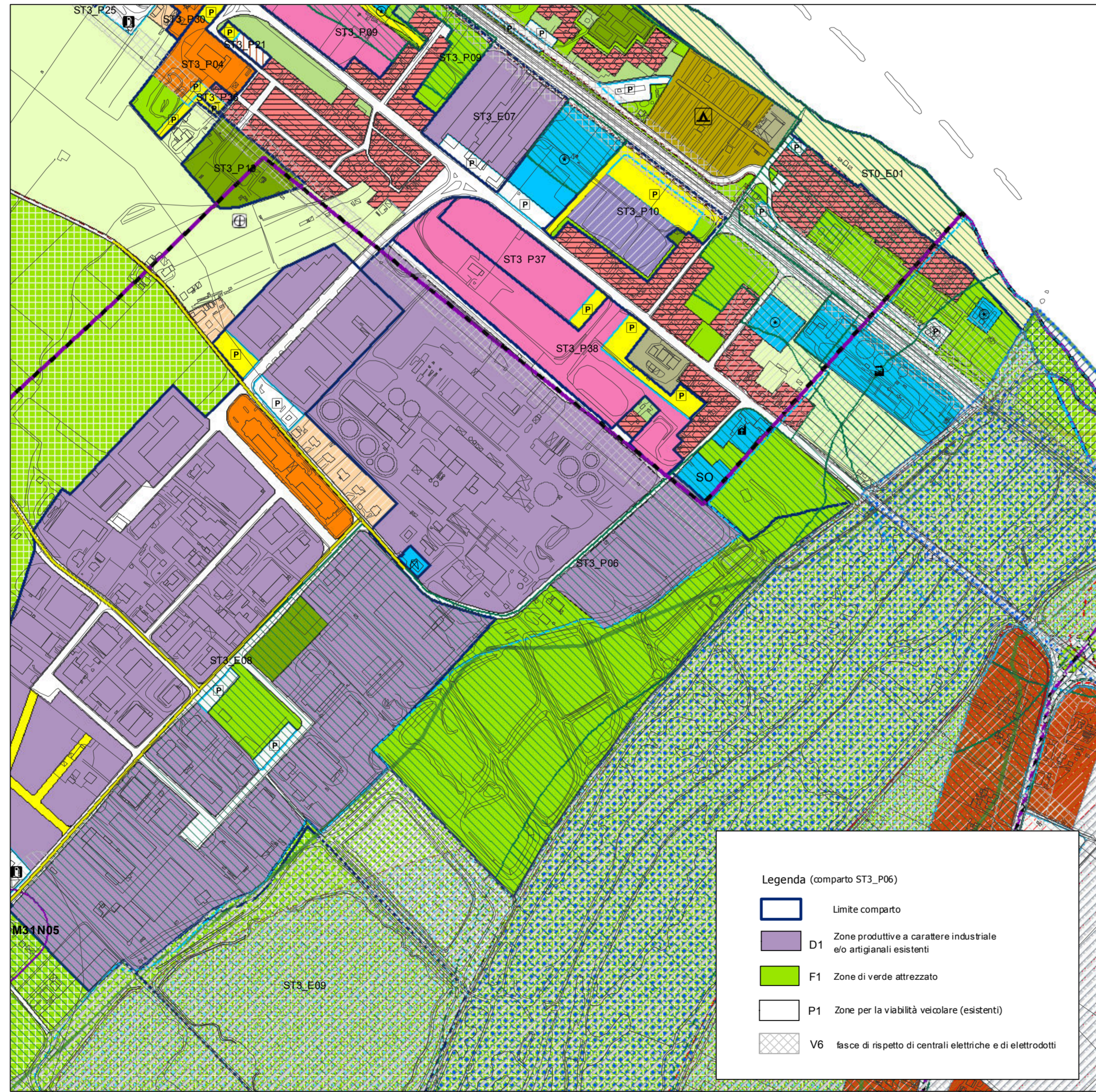


Inquadramento catastale scala 1:5.000

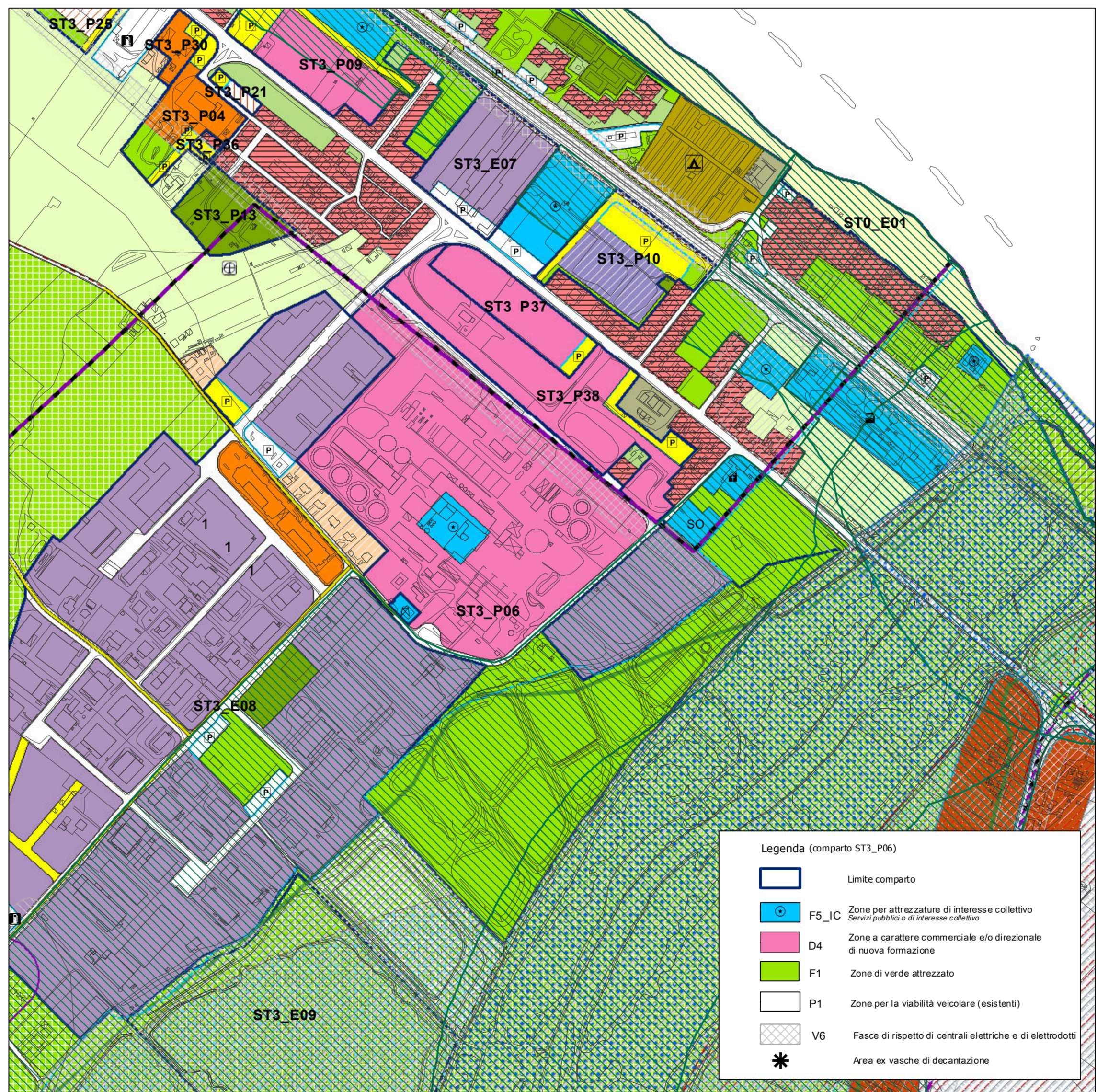


Ortotofo scala 1:5.000

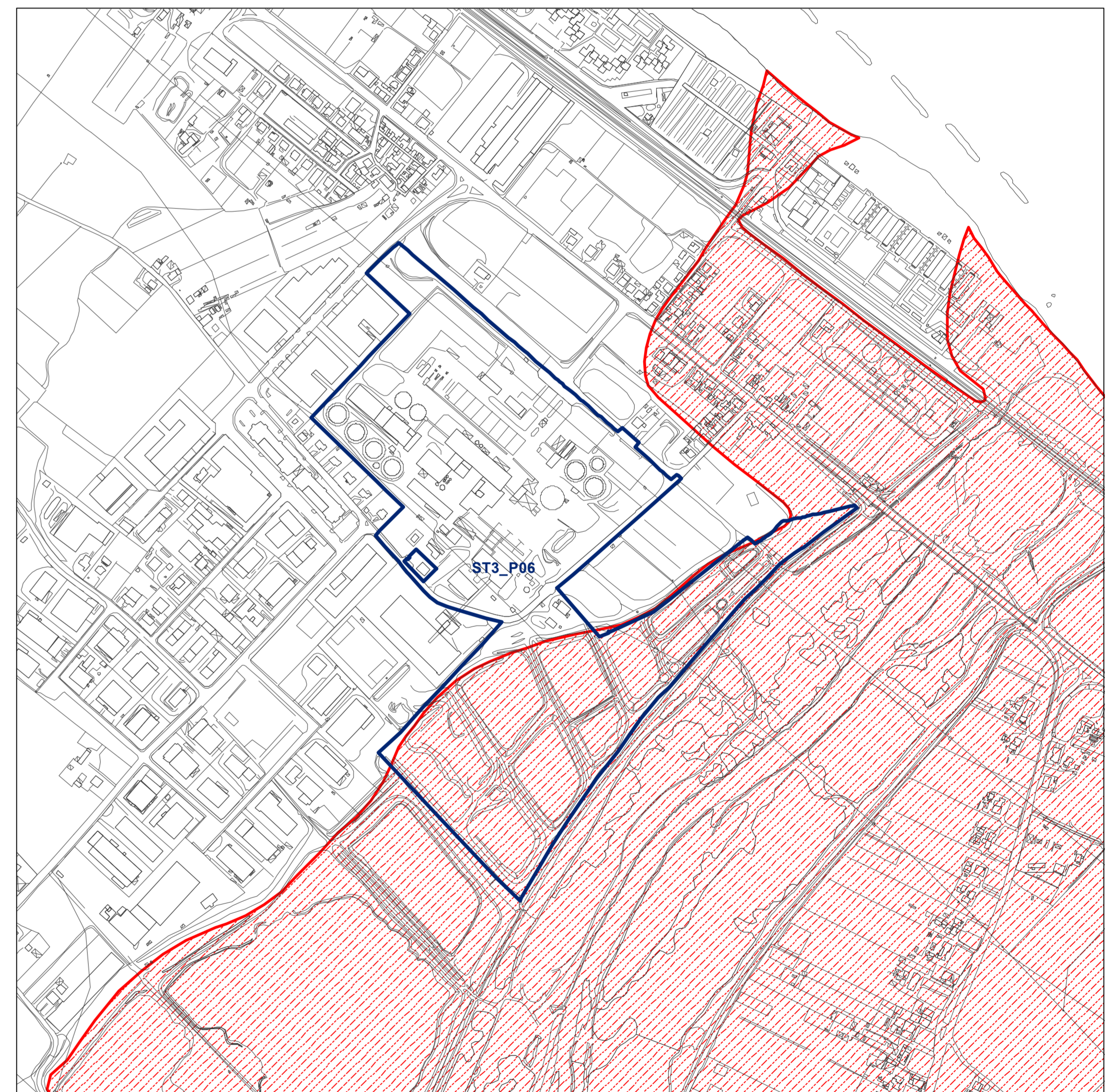
ZONE RESIDENZIALI		
A Storico Artistiche	B3.1 Residenziali di completamento a zone intermedie	
B1.1 Residenziali a scure con presenza di valori storico-architettonici e ambientali	B4 Residenziali convenzionali (esistenti)	
B1.2 Residenziali a scure con conservazione della superficie coperta dei fabbricati	B5.1 Residenziali di completamento dei nuclei storici esistenti	
B1.3 Residenziali a scure con conservazione delle superfici vitali	B5.2 Residenziali di completamento della "borgata" di "esistenze"	
B2.1 Residenziali semistruktura a valle della strada interquartieri	C1 Residenziali di espansione	
B2.2 Residenziali semistruktura a monte della strada interquartieri e a valle del fiume Misano	C2 Residenziali di struttura urbana	
B2.3 Residenziali semistruktura da riqualificare a valle della strada interquartieri		
ZONE PRODUTTIVE		
D1 Industriali e/o artigianali esistenti	D5 Turistico - alberghiere esistenti (esistenti)	
D2 Industriali e/o artigianali di nuova formazione (esistenti)	D6 Turistico - alberghiere di nuova formazione (esistenti)	
D3 Commerciali e/o artigianali esistenti	D7 Turistico - alberghiere esistenti (campi)	
D3.1 Grande struttura superiore	D8 Zone di riqualificazione urbanistica a carattere turistico esistente	
D3.2 Grande struttura superiore	D8.1 Zone produttive a carattere turistico-ristorativo per la formazione di villaggi turistici	
D4 Commerciali e/o artigianali di nuova formazione		
D4.1 Grande struttura superiore		
ZONE AGRICOLE		
E1 Agricole	E3 Agricole di rispetto	
E2 Agricole con presenza di valori paesaggistici	E4 Agricole di ristrutturazione ambientale	
ZONE DI VERDE		
F1 Verde attrezzato	F3 Verde a servizio della balneazione	
F2 Verde per attrezzature sportive	F4 Verde privato	
ZONE PER ATTREZZATURE DI PUBBLICO INTERESSE		
F5_IC Servizi pubblici o di interesse collettivo (1° e 2° livello)	F6_SM Scuole dell'infanzia	
F5_H Ospedali	F6_SO Primo ciclo	
F5_M Mercati alimentari	F6_SS Secondo ciclo	
F5_EA Aeroporto turistico	F6_SU Istruzione e formazione superiore	
F5_C Cimiteri	F7 Attrezzature religiose	
F5_PM Attrezzature polifunzionali	F8_D Discarica	
F5_CC Convitti e conventi	F8_Dep Depositi	
F5_E Caserme	F8_IT Impianti tecnologici	
ZONE PER LA VIABILITA'		
P1 Viabilità veicolare di progetto	P4 Viabilità pedonale e ciclabile esistente e di progetto	
P2_es Parcheggi esistenti	P5 Stazione autostradale	
P2_pr Parcheggi di progetto	P6 Zone ferroviarie	
P3 Attrezzature di assistenza stradale	Sottopassi carribili/pedonali	
PERIMETRAZIONI		
Centri Urbani	Edifici tutelati	
Art. 59	Art. 59	
ZONE A VINCOLO SPECIALE		
V1 Fasce di rispetto stradale	V5 Zone di protezione dei pozzi comunali	V9 Fasce di rispetto
V2 Fasce di rispetto orientale	V6 Fasce di rispetto centrali esiti ed elettrodotto	V11 Aree allagate dall'inondazione del fiume Misano (art. 205 del regolamento n. 2005 del novembre del 2005)
V3 Fasce di rispetto occidentale	V7 Fasce di rispetto per depuratori	
V4 Fasce di rispetto per depuratori		



P.R.G. Vigente scala 1:5.000



P.R.G. Proposta di Variante scala 1:5.000



Stralcio P.A.I. (Piano Assetto Idrogeologico) scala 1:5.000

CATEGORIE ED AMBITI DI TUTELA - Sistema Paesistico Ambientale

SISTEMA GEOLOGICO GEOMORFOLOGICO	
Art.6 Emergenze geomorfologiche e idrogeologiche	Art.9 Crinali: 2° classe dislivello 5 m con ambito di tutela
Art.8 Corsi d'acqua	Art.9 Crinali: 3° classe dislivello 2 m con ambito di tutela
Art.9 Crinali: linea fittizia	Art.10 Versanti
Art.9 Crinali: 1° classe dislivello 7 m con ambito di tutela	

SOTTOSISTEMA BOTANICO-VEGETAZIONALE

Art.11 Litorali marini	Art.14 Area Z.P.S.
Art.11 Costa a bassa compressione	Art.14 Area S.I.C.
Art.12 Area floristica	Art.15 Oasi faunistiche
Art.13 Boschi	

SOTTOSISTEMA STORICO-CULTURALE

Art.17 Paesaggio di interesse Storico Ambientale	Art.20 Acquedotto Romano
Art.18 Centri e nuclei storici	Art.20 Centrazioni
Art.19 Edifici e manufatti storici	Art.21 Luoghi di memoria storica
Art.20 Aree, Siti e Strade Archeologiche	Art.22 Strada panoramica
Art.20 Strade Consolari	

PIANO ASSETTO IDROGEOLOGICO REGIONALE

Rischio frane PERICOLOSITA'	Rischio esondazioni RISCHIO
P1	R1
P2	R2
P3	R3
P4	R4