



Provincia di Pesaro e Urbino



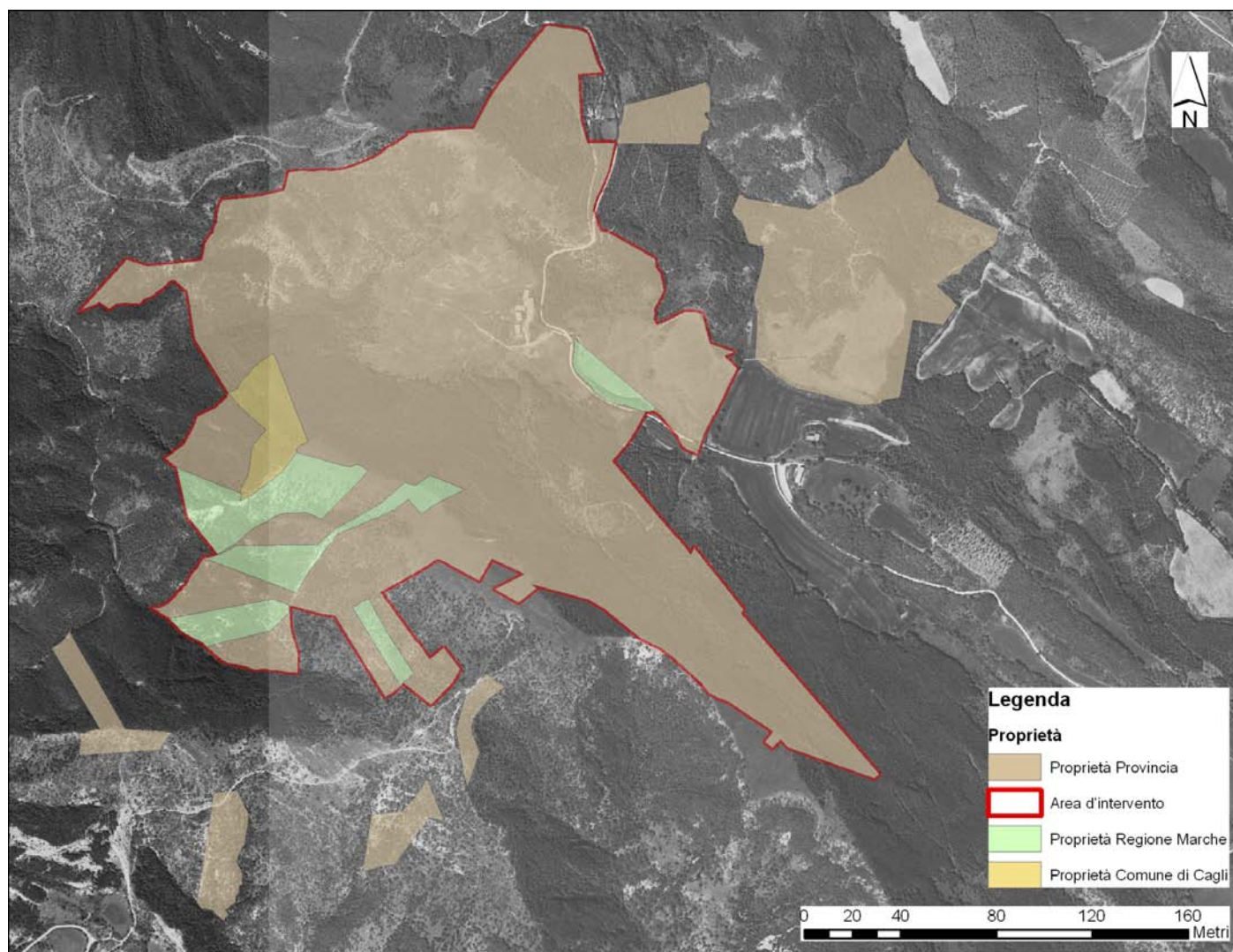
Comune di Cagli



VILLAGGIO DEL SOLE E DEL VENTO

Progetto di valorizzazione di un bene pubblico per uno sviluppo turistico ecosostenibile

Elenco particelle catastali delle proprietà pubbliche complessive con relativa destinazione d'uso derivata dalla loro visura



F. mapp.	DER.	COLTURA IN ATTO	Qli	SUPERFICIE	SEMINATIVI	PASCOLI	RIMBOSCHIMENTO	CEDUI	ARBUSTETI	BOSCAGLIE
62	129	Pascolo cespugliato		11423		11423				
63	187	Ceduo di carpino nero di anni 30	750	196				196		
64	1	Ceduo di carpino, omiello, AC. Opalo anni 30	750	20638				20638		
	2 AAA	Boscaglia ad arbusteto roverella oniello carpino eta' indeterminata	200	13357						13357
	BBB	Arbusteto ginepro rosso eta' indefinita		36138					36138	
	3	Arbusteto ginepro rosso eta' indefinita		13482					13482	
	4 AAA	Boscaglia Roverella eta' indeterminata, portamento cespuglio	100	11937						11937
	BBB	Arbusteto ginepro e roverella		23259					23259	
	6 AAA	Ceduo carpino e roverella anni 30	750	7830				7830		
	BBB	Pascolo cespugliato		6099		6099				
	7	Rimboscimento Pino nero eta' 50 anni	500	5515			5515			
	8	Rimboscimento Pino nero eta' 50 anni	500	6482			6482			
	9	Rimboscimento Pino nero eta' 50 anni	500	6616			6616			
	10	Ceduo Misto: Carpino, Omiello, Roverella eta' 25-30 anni	400	6698				6698		
	22	Bosco ceduo di carpino nero anni 25	600	18450				18450		
	23	Bosco irregolare misto non accessibile		16928				16928		
	24	Bosco irregolare misto non accessibile		22397				22397		
	25	Pascolo		30612		30612				
	33	Ceduo carpino di 30 anni	700	16716				16716		
	26 AAA	Arbusteto di ginepro e qualche roverella		5223					5223	
	BBB	Pascolo		4907	4907					
	27	Ceduo di Roverella, Carpino nero, e Omiello eta' 35 anni	600	6660				6660		
	28	Bosco irregolare non utilizzato misto Roverella, Omiello e Carpino		14142				14142		
	37	Pino nero 50 anni	500	6039			6039			
	38	Bosco irregolare non utilizzato misto Roverella, Omiello e Carpino		704				704		
	39			15100						
	40	Ex pascolo invaso da bosco misto Roverella, Omiello e Carpino		2081				2081		

41		Ex pascolo invaso da bosco misto Roverella, Orniello e Carpino		4789			4789
42		Ex pascolo invaso da bosco misto Roverella, Orniello e Carpino		3399			3399
43		Ex pascolo invaso da bosco misto Roverella, Orniello e Carpino		1138			1138
44		Ex pascolo invaso da bosco misto Roverella, Orniello e Carpino		5175			5175
47		Pascolo arborato		290	290		
49		Bosco irregolare misto Roverella e carpino	200	3220			3220
51		ceduo di carpino nero e Roverella con arbusti	400	29654			29654
52		Recuperabile come pascolo		9905	9905		
54		Ceduo carpino 35 anni	500	22484			22484
57		Pascolo		2669	2669		
58	AAA	Ceduo con prevalenza di carpino nero vecchia di 30 anni	800	58715			58715
	BBB	Ceduo con prevalenza di carpino nero giovane di 15 anni	550	20042			20042
59	AAA	Ceduo di carpino nero di 40 anni	800	3764			3764
	BBB	Ceduo di carpino nero di 40 anni	400	15222			15222
60		Ceduo carpino nero di 30-40 anni	800	290			290
61		ex pascolo invaso da bosco		1496	1496		
62		ex seminativo recuperabile		27766	27766		
63		ex seminativo recuperabile		6621	6621		
64		ex seminativo recuperabile		16301	16301		
67		Incolto recuperabile come pascolo		6265	6265		
68		Incolto recuperabile come pascolo		3603	3603		
71		Pascolo		3433	3433		
73		Ceduo di carpino nero di 30 anni	800	8149			8149
74		Pascolo cespugliato		11434	11434		
75		Ceduo carpino nero di 30 - 40 anni	800	4171			4171
76	AAA	Ceduo carpino nero di 30 - 40 anni	800	16396			16396
	BBB	Arbusteto		4178			4178
77		Ceduo carpino nero di 40 anni	800	5835			5835
85		Ceduo di carpino nero e Roverella con arbusti	400	19800			19800
86		Bosco ceduo di carpino nero anni 40	900	20229			20229
87		Ceduo di carpino nero anni 10	200	2269			2269
89		Bosco irregolare lungo il fosso di specie varie roverella carpino ciglegio acero	600	335			335
90	AAA	Ceduo a prevalenza di carpino anni 30 accessibilita' scarsa	400	1466			
	BBB	pascolo cespugliato		2534	2534		

92	Arbusteto		30300				30300
95	Boscaglia bosco irregolare		9190				9190
97	Pascolo		4100	4100			
99	Pascolo		240	240			
101	BOSCO MISTO COMO QUALITA'		640				
103	Ex seminativo recuperabile		7740	7740			
104	Ex seminativo recuperabile		870	870			
113	Bosco irregolare non utilizzato misto Roverella, Orniello e Carpino		65				65
114	Bosco irregolare non utilizzato misto Roverella, Orniello e Carpino		60				60
115	AAA Bosco ceduo misto di 35 anni orniello, carpino, roverella		736				736
	BBB Bosco irregolare non utilizzato misto Roverella, Orniello e Carpino		1634				1634
116	Bosco irregolare non utilizzato misto Roverella, Orniello e Carpino		264				264
118	Formazione arborea lineare a valle della strada di accesso	400	50				50
119	campo seminativo		675	675			
129	Pascolo		39935	39935			
131	Fabbricati		9622				
132	Pascolo		8	8			
133	Pascolo		43	43			
135	Pascolo		44304	44304			
137	Pascolo		41	41			
140	Pascolo		64	64			
142	Pascolo		164	164			
144	Pascolo		13131	13131			
84	2 ceduo di carpino nero di anni 25	600	693				693
3	Pascolo cespugliato		3234	3234			
23	Pascolo		1563	153			
24	Pascolo		16112	16112			
25	Pascolo		2587	2587			
31	Arbusteto		2867				2867
32	Arbusteto ginepri e roverello		5046				5046
35	Arbusteto ginepri e roverello		2690				2690
36	Arbusteto		2760				2760
37	Arbusteto		3513				3513
58	Pascolo		560	560			

	65	Arbusteto		4733				4733		
				8400						
				9556						
	81	Ceduo di carpino nero di anni 30	800	12035			12035			
	94	Ceduo di carpino nero di anni 25	600	629			629			
	96	Ceduo di carpino nero di anni 25	600	8095			8095			
	97	Ceduo di carpino nero di anni 15	200	10232			10232			
	98	Ceduo di carpino nero di anni 15	200	1588			1588			
	100	Ceduo di carpino di 20 anni	500	6005			6005			
	101	AAA Ceduo di carpino giovane di anni 15	300	24387			24387			
		BBB Ceduo di carpino vecchio a monte di anni 25	700	33176			33176			
	103	AAA Ceduo di carpino vecchio di anni 30	700	30510			30510			
		BBB Ceduo di carpino giovane di anni 15-20	500	9973			9973			
	85	1 AAA ceduo di carpino 35-40 anni	800	53134			53134			
		BBB Bosco ceduo rovere e carpino nero rado con ginepro anni 30	400	6502			6502			
		CCC Pascolo		4723		4723				
	4	Pascolo cespugliato		3233		3233				
	5	Pascolo		10315		10315				
	6	Pascolo		4950		4950				
	17	Pascolo cespugliato		1390		1390				
	18	Pascolo		1057		1057				
	62	AAA Ceduo di carpino nero anni 35	800	3903			3903			
		BBB Frana		2249						
	95	Pascolo		4006		4006				
	113	Bosco rado di roverella con ginepro anni 30	400	5000			5000			
	105	1 Bosco irregolare carpino nero e omiello, roverella		13670			13670			
		3 Bosco irregolare carpino nero e omiello, roverella arbusteto		12495			12495			
	13	Arbusteto		8250			8250			
	31	Arbusteto		8005			8005			
	45	Arbusteto		7480			7480			
	58									
	80	Arbusteto		6637			748			
	86	Ceduo di 20 anni	700	10100			10100			
	99	Arbusteto		19031			19031			
	118	11 incolto		386			386			
		12 incolto		1145			1445			
		TOTALI		1225147	64880	244113	24652	608776	194160	34534