

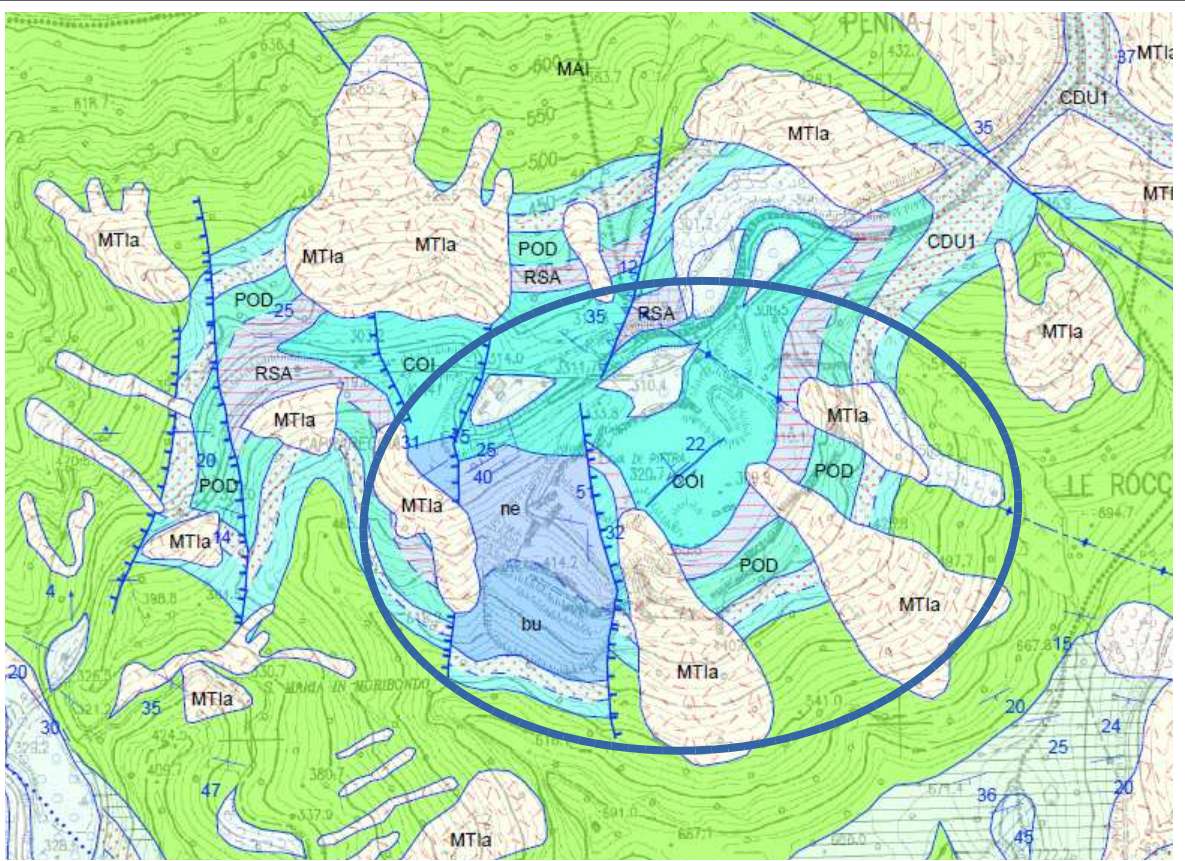
OGGETTO:	Ditta: Cava di Gorgo a Cerbara S.r.l. Ampliamento polo estrattivo KM001
COMUNE:	Piobbico
LOCALITA':	Gorgo a Cerbara
RIFERIMENTO CARTOGRAFICO:	C.T.R. 1:10.000 – sez. 290030 Piobbico
RIFERIMENTI CATASTALI:	Foglio 28 – mappali 15, 19, 20, 21, 22, 23, 25, 26, 27, 28, 29, 30, 31, 32, 33, 34, 39, 45, 46, 47, 51, 65, 75, 76, 77, 78, 88, 102, 103, 104, 105, 106, 128
QUOTA INDICATIVA:	300 - 690 m s.l.m.
FORMAZIONI PRESENTI NELL'AREA:	Successione calcareo marnosa Cretacico – Miocenica: Maiolica (calcarei micritici biancastri con selce grigia o nerastra a liste e noduli) Successione Giurassica completa: Calcarei Diasprini Umbro – Marchigiani (calcarei silicei, calcari micritici e diaspri in associazione variabile) Calcarei a Posidonia (calcarei marnosi nodulari di colore roseo o biancastro con selce policroma in liste e noduli) Rosso Ammonitico (alternanze di calcari e calcari marnosi di colore rosso) Corniola (calcarei micritici marnosi di colore grigio o nocciola, con abbondante contenuto bioclastico) Successione Giurassica condensata: Olistoliti della Formazione del Bugarone (calcarei nodulari di colore grigiastro o nocciola) Olistoliti di Calcare Massiccio del Monte Nerone (calcare massiccio o vacuolare, biancastro, fossilifero; livelli con stromatoliti; intercalazioni di micriti; calcari dolomitici)
NOTE:	materiale estratto: Maiolica, Corniola, Calcare Massiccio











stralcio fuori scala C.T.R. 1:10.000



stralcio fuori scala mappa catastale (da SIT del Consorzio di Bonifica delle Marche)



stralcio fuori scala carta geologica Regione Marche scala 1:10.000

	MAI	MAIOLICA Titoniano sup. p.p.- Aptiano inf. p.p.
	CDU2	CALCARI DIASPRINI UMBRO-MARCHIGIANI Calcarei a Saccocoma ed Aptici Bajociano sup.- Titoniano inf.
	CDU1	CALCARI DIASPRINI UMBRO-MARCHIGIANI Calcarei diasprini Bajociano sup.- Titoniano inf.
	POD	CALCARI A POSIDONIA Toarciano sup.p.p.- Bajociano inf.
	RSA	ROSSO AMMONITICO Toarciano p.p.
	COI	CORNIOLA Sinemuriano inf. p.p.- Toarciano inf. p.p.
	bu	Olistoliti della Formazione del Bugarone
	ne	Olistoliti di Calcare Massiccio del Monte Nerone