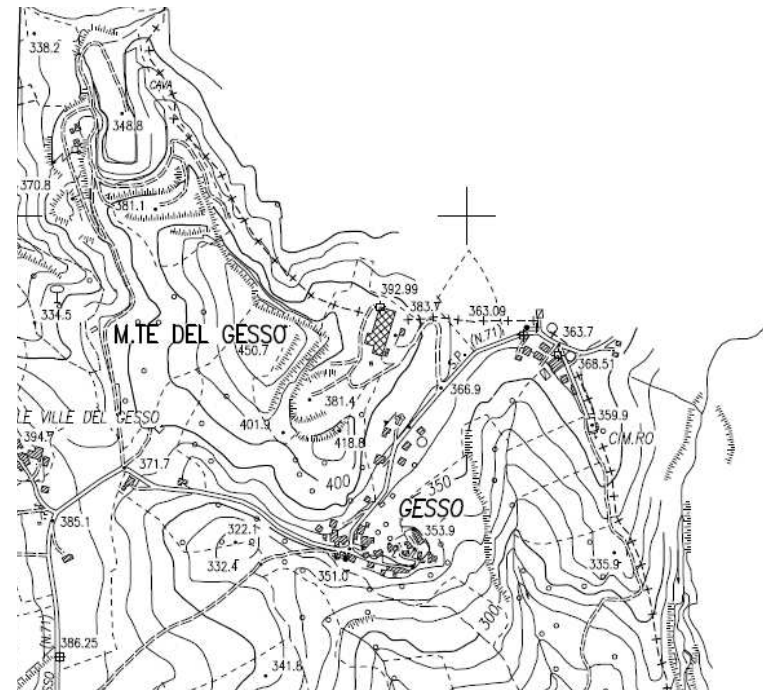


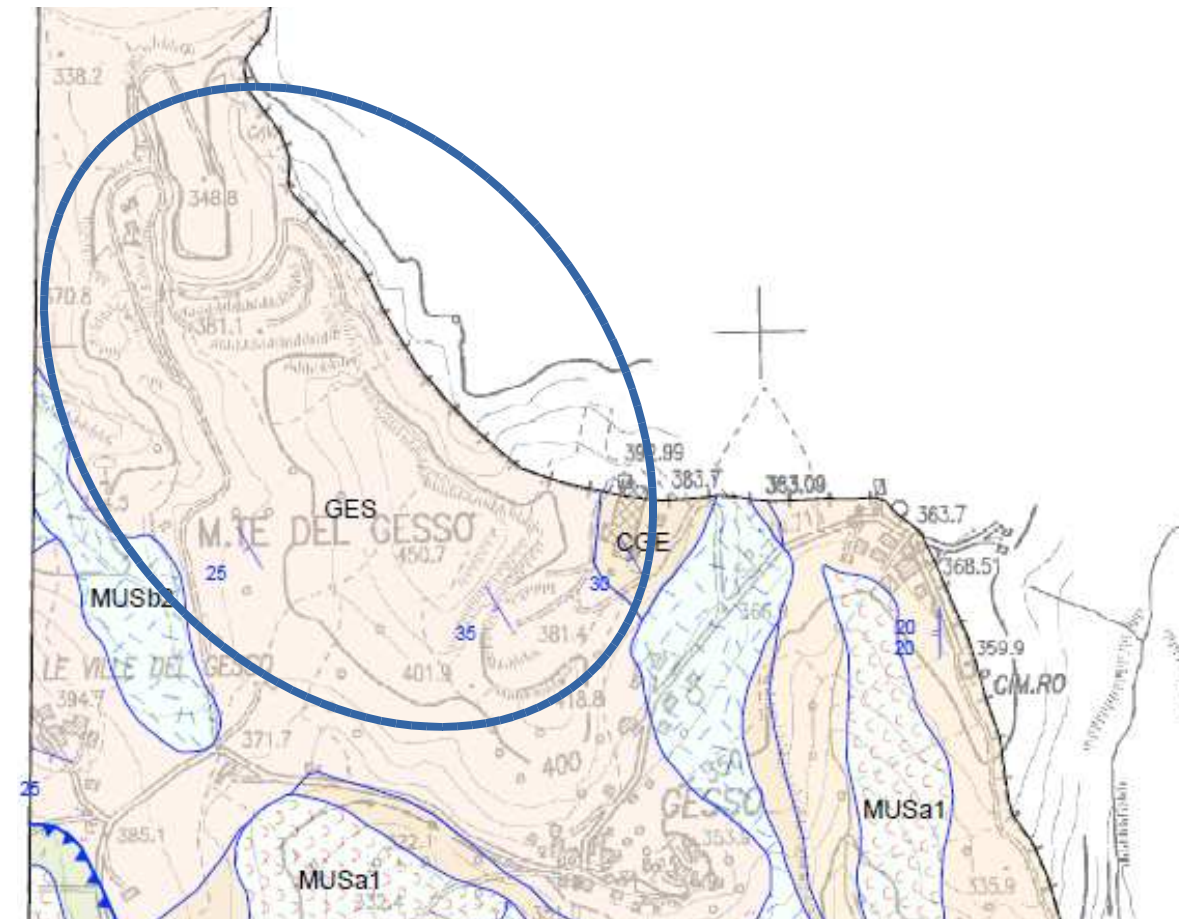
OGGETTO:	Ditta: Saint Gobain PPC Italia S.p.a. Ampliamento polo estrattivo G001, (UMI G001-1, G001-2)
COMUNE:	Sassofeltrio
LOCALITA':	Monte del Gesso
RIFERIMENTO CARTOGRAFICO:	C.T.R. 1:10.000 – sez. 267070 Gesso
RIFERIMENTI CATASTALI:	Foglio 1 – mappali 102,103,104,105,128,130,134, 135,136,138,139,195,196,197, 198,199,200,227,229,230,231, 232,233,234,272,274,275,276, 277,278,279,280,281,282,283, 284,285,286,287,301,481,480, 534,572,574,576
QUOTA INDICATIVA:	380 - 450 m s.l.m.
FORMAZIONI PRESENTI NELL'AREA:	Successione Epiligure: Formazione Gessoso Solifera (gessi microcristallini con intercalazioni pelitiche e gessi macrocristallini); Argille di Casa i Gessi (argille ed argille siltose con rari e sottili strati marnosi. Sono presenti anche livelli sabbiosi)
NOTE:	materiale estratto: Gesso macrocristallino



stralcio fuori scala C.T.R. 1:10.000



stralcio fuori scala mappa catastale (da SIT del Consorzio di Bonifica delle Marche)



stralcio fuori scala carta geologica Regione Marche scala 1:10.000

