

AMMINISTRAZIONE PROVINCIALE di PESARO e URBINO
GRUPPO DI LAVORO INTERSERVIZI

PROGRAMMA ESECUTIVO RIPRISTINO CAVE DISMESSE
(Art. 11 N.T.A. del PPAS)
Approvato con Deliberazione del Consiglio Provinciale n° 77 del 29/10/2012

OGGETTO della TAVOLA:
SCHEDE PROGETTUALI DELLE CAVE DISMESSE
OGGETTO DI INTERVENTO DI RIPRISTINO
E RECUPERO AMBIENTALE (CD3A)

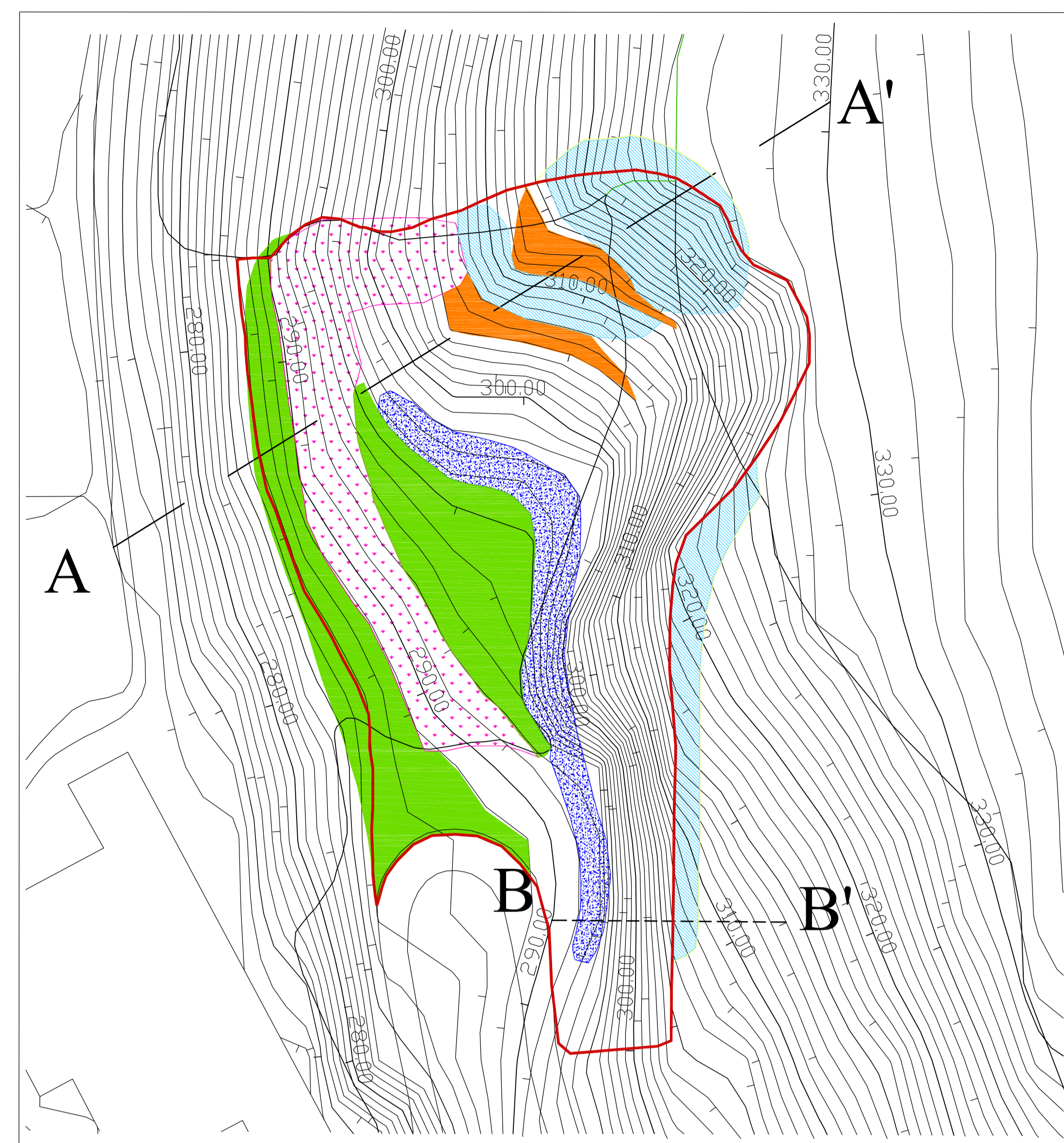
Comune di Cagli in loc. Smirra - Cava n° 017

GRUPPO di LAVORO INTERSERVIZI:
Arch. Stefano GATTONI - Dirigente del Servizio 4.2 - Suolo - Attività e Estrattive - Acque Pubbliche - Servizi Pubblici Locali
Responsabile del Procedimento e Coordinatore del Gruppo di Lavoro
Geom. Fabio LANDINI - Servizio 4.2 - Suolo - Attività e Estrattive - Acque Pubbliche - Servizi Pubblici Locali
Supervisione tecnica
Dott. ssa Geol. Maria Elisa FUCILI - Servizio 4.2 - Suolo - Attività e Estrattive - Acque Pubbliche - Servizi Pubblici Locali
Dott. Geol. Roberto GATTONI - Servizio 4.2 - Suolo - Attività e Estrattive - Acque Pubbliche - Servizi Pubblici Locali
Dott. Geol. Alberto TOSI - Servizio 4.2 - Suolo - Attività e Estrattive - Acque Pubbliche - Servizi Pubblici Locali
Dott. Agr. Marco RENDALINI - Servizio 4.2 - Suolo - Attività e Estrattive - Acque Pubbliche - Servizi Pubblici Locali
Dott. Ing. Francesco COLUCCI - Servizio 4.2 - Suolo - Attività e Estrattive - Acque Pubbliche - Servizi Pubblici Locali
Prog. Paolo URBANELLI - Servizio 4.1 Urbanistica - Pianificazione territoriale - VIA - VAS - Area progetto
Supporto Amministrativo

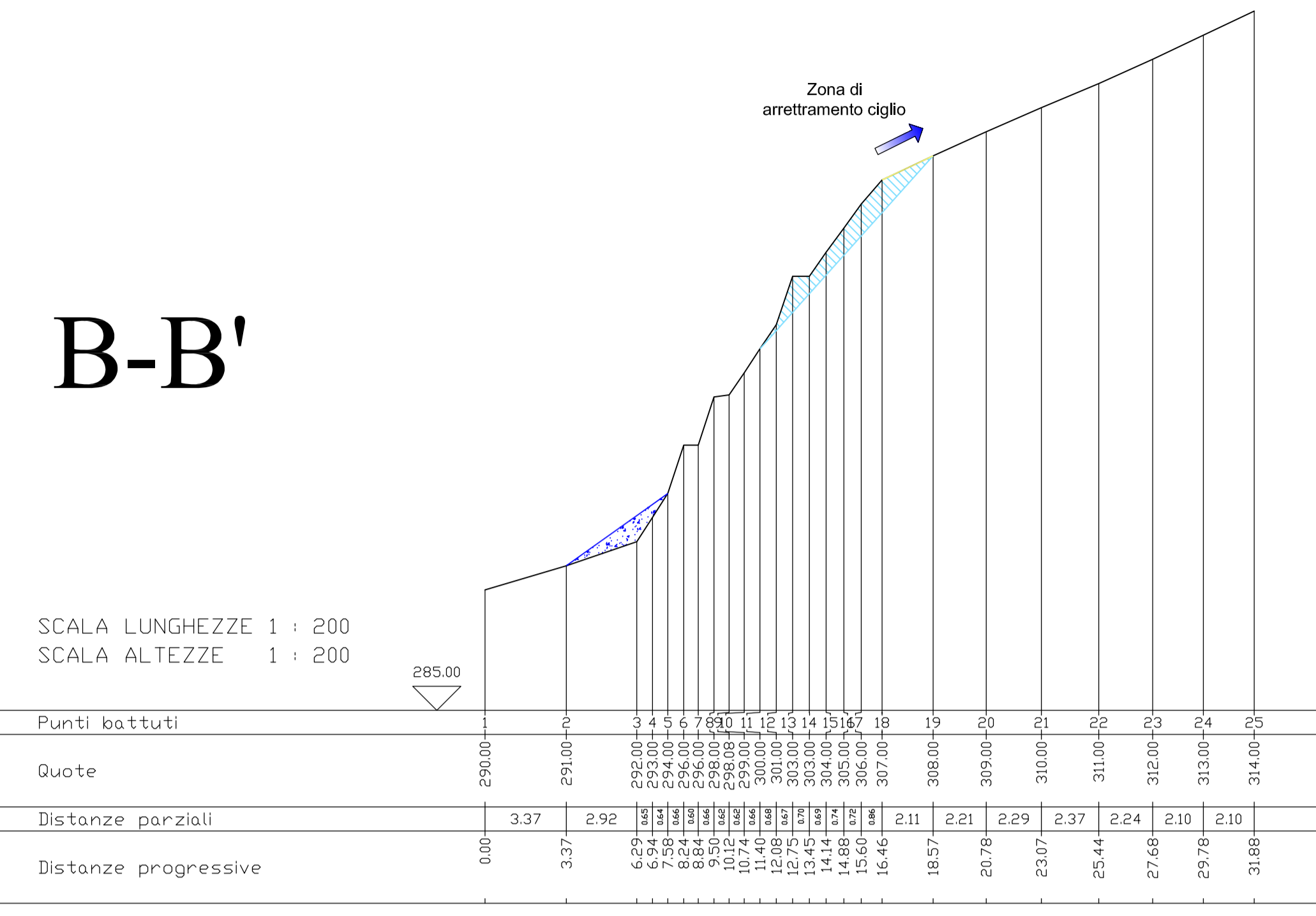
ELABORAZIONE GRAFICA:
Geom. Roberta CALUCCI - C.S.P.A. - Centro Servizi per la Pubblica Amministrazione

STRUTTURA OPERATIVA:
Servizio 4.2 - Suolo - Attività e Estrattive - Acque Pubbliche - Servizi Pubblici Locali

SCALA GRAFICA	DATA	ELABORATO N.
	Novembre 2010	
	FILE DI RIFERIMENTO:	3.1.3



SCALA 1:500



LEGENDA

- Perimetro di Cava
- Zona da rimodellare con interventi di ingegneria naturalistica
- Sistemazione del piazzale con regimazione acque di scorrimento superficiale e piantumazione
- Riprofilatura del versante
- Creazione accumulo al piede
- Gradino morfologico da evidenziare ed interventi agronomico - forestali
- Arretramento ciglio

