



**AMMINISTRAZIONE PROVINCIALE di PESARO e URBINO**

**GRUPPO DI LAVORO INTERNO**



**PROGRAMMA  
PROVINCIALE  
ATTIVITA'  
ESTRATTIVE**

Approvato con Delibera di Consiglio Provinciale n. 109 del 20/10/2003  
così come modificato con Delibera di Consiglio Provinciale n. 19 del 22/03/2004  
(ai sensi dell'art. 8, Legge Regionale n. 71/97)

**PROGRAMMA  
ESECUTIVO**

(Art. 10 delle N.T.A. del P.P.A.E.)  
Approvato con Delibera di Consiglio Provinciale n. 20 del 22/03/2004

**1° VARIANTE PARZIALE**

Approvata con Delibera di Consiglio Provinciale n. 80 del 28/09/2007

**OGGETTO:**

**A.1 - SCHEDE TECNICHE E  
CARTOGRAFIA DI DETTAGLIO  
DEI POLI ESTRATTIVI**

**GRUPPO di LAVORO INTERNO:**

Arch. Stefano GATTONI - Dirigente del Servizio 4.2 Uso e Tutela del Suolo-Attività Estrattive-Bonifica  
Responsabile del Procedimento e Coordinatore del Gruppo di Lavoro  
Geom. Fabio LANDINI - Servizio 4.2 Uso e Tutela del Suolo-Attività Estrattive-Bonifica  
Segreteria Tecnica Ufficio di Piano  
Dott.ssa Geol. Maria Elde FUCILI - Servizio 4.2 Uso e Tutela del Suolo-Attività Estrattive-Bonifica  
Dott. Biol. Roberto GATTONI - Servizio 4.2 Uso e Tutela del Suolo-Attività Estrattive-Bonifica  
Dott. Geol. Alberto TOSTI - Servizio 4.2 Uso e Tutela del Suolo-Attività Estrattive-Bonifica  
Dott. Agr. Marco PENSALFINI - Servizio 4.2 Uso e Tutela del Suolo-Attività Estrattive-Bonifica  
Dott. Ing. Francesco COLUCCI - Servizio 4.2 Uso e Tutela del Suolo-Attività Estrattive-Bonifica  
Rag. Paola URBINELLI - Servizio 0.1 Affari Istituzionali-Generali-Giuridici e Legislativi  
Uff. supporto amministrativo

ELABORAZIONE GRAFICA:  
Geom. Roberta CATUCCI

**STRUTTURA OPERATIVA:**

Servizio 4.2 - Uso e Tutela del Suolo - Attività Estrattive - Bonifica



**PROGRAMMA ESECUTIVO DELLE ATTIVITA' ESTRATTIVE**

(Art. 10 delle N.T.A. del P.P.A.E.)  
Approvato con Delibera di Consiglio Provinciale n. 20 del 22/03/2004

**1° VARIANTE PARZIALE**

**SCHEDE TECNICHE DEI POLI ESTRATTIVI**

Codice Polo Estrattivo	GH002
Comune	Fano
Località	Tombaccia
Sezione C.T.R.	269130-281010

**Caratteri Generali**

Tipologia materiale:	A1 - Sabbia e Ghiaia
Superficie del Polo estrattivo (ha):	22,58
Quantitativo complessivo di materiale utile estraibile nel Polo mc):	350.000
Durata dell'attività estrattiva (anni):	10
Regressione:	A1
Tipo Regressione:	Durata di escavazione di 10 anni con riduzione del 5% ogni 2 anni

**Programma dell'intervento Estrattivo**

Suddivisione nei quantitativi annui estraibili (mc/annui)

ANNO	Riduzione Percentuale Annuale	Quantità estraibili Metri Cubi Annui	Somme Parziali Metri Cubi
1		38.679	
2	0%	38.679	77.359
3	5%	36.745	114.104
4	0%	36.745	150.849
5	5%	34.908	185.757
6	0%	34.908	220.666
7	5%	33.163	253.828
8	0%	33.163	286.991
9	5%	31.505	318.495
10	0%	31.505	350.000



Gruppo di Lavoro Interno

PROGRAMMA PROVINCIALE DELLE ATTIVITA' ESTRATTIVE

Approvato con Delibera del Consiglio Provinciale n.109 del 20/10/2003  
così come modificato con Delibera di Consiglio Provinciale n. 19 del  
22/03/2004 (ai sensi dell'art.8 L.R. 71/97)

**PROGRAMMA ESECUTIVO DELLE ATTIVITA' ESTRATTIVE**

(Art. 10 delle N.T.A. del P.P.A.E.)  
Approvato con Delibera di Consiglio Provinciale n. 20 del 22/03/2004

**1° VARIANTE PARZIALE**

**SCHEDE TECNICHE DEI POLI ESTRATTIVI**

<b>Unità Minime d'Intervento:</b>		<b>1</b>	
<b>Sigla UMI</b>	<b>Superficie</b>	<b>Potenzialità estrattiva</b>	
GH002-1	22,58 ha	350.000	mc
<b>Suddivisione nei quantitativi annui estraibili (mc/annui)</b>			
ANNO	Riduzione Percentuale Annuale	Quantità estraibili Metri Cubi Annui	Somme Parziali Metri Cubi
1		38.679	
2	0%	38.679	77.359
3	5%	36.745	114.104
4	0%	36.745	150.849
5	5%	34.908	185.757
6	0%	34.908	220.666
7	5%	33.163	253.828
8	0%	33.163	286.991
9	5%	31.505	318.495
10	0%	31.505	350.000

**Modalità di attuazione dell'intervento:**

L'attuazione dell'intervento dovrà prevedere per il polo estrattivo un'unica UMI (Unità Minima di Intervento), coincidente con la delimitazione del bacino stesso; la coltivazione, per complessivi 350.000 mc., dovrà essere articolata suddividendo il polo in almeno quattro stralci operativi, di cui uno riservato a cava di prestito, con coltivazione e metodo di abbattimento a platee, e contestuale recupero con ritombamento totale o parziale delle parti/lotti interessati dall'escavazione. La progettazione dovrà essere complessiva, con valutazioni, soluzioni tecniche e morfologiche che tengano presente anche lo sfruttamento della zona destinata a cava di prestito per complessivi 145.000 mc..

**Utilizzo del polo estrattivo per cava di prestito:**

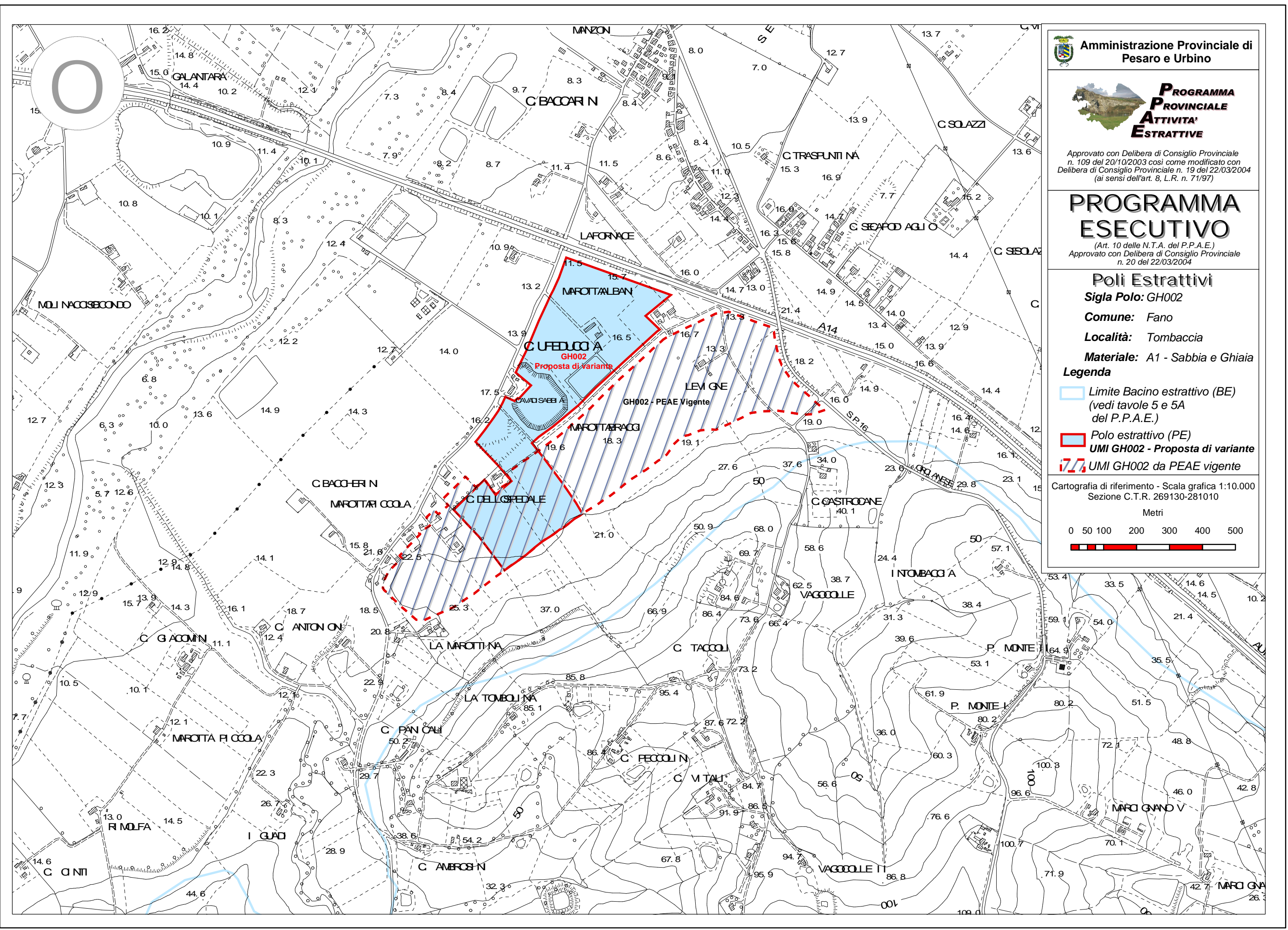
Quantitativi estraibili mc. 145.000.


**Tipologia di recupero prevista:**

Recupero ad uso agricolo.

**Disposizioni particolari e prescrizioni dell'Amministrazione Comunale**

L'attività estrattiva dovrà essere accompagnata da "progetti di qualità", con previsione di opere, interventi, specifici accorgimenti tecnici e operativi, e l'utilizzo di metodologie di estrazione, che permettano di mitigare gli impatti e minimizzare al massimo gli effetti connessi alla attività estrattiva, con particolare attenzione al recupero del sito.




**Amministrazione Provinciale di Pesaro e Urbino**



Approvato con Delibera di Consiglio Provinciale n. 109 del 20/10/2003 così come modificato con Delibera di Consiglio Provinciale n. 19 del 22/03/2004 (ai sensi dell'art. 8, L.R. n. 71/97)

## PROGRAMMA ESECUTIVO

(Art. 10 delle N.T.A. del P.P.A.E.)  
 Approvato con Delibera di Consiglio Provinciale n. 20 del 22/03/2004

### Poli Estrattivi




**Sigla Polo:** GH002

**Comune:** Fano

**Località:** Tombaccia

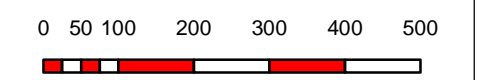
**Materiale:** A1 - Sabbia e Ghiaia

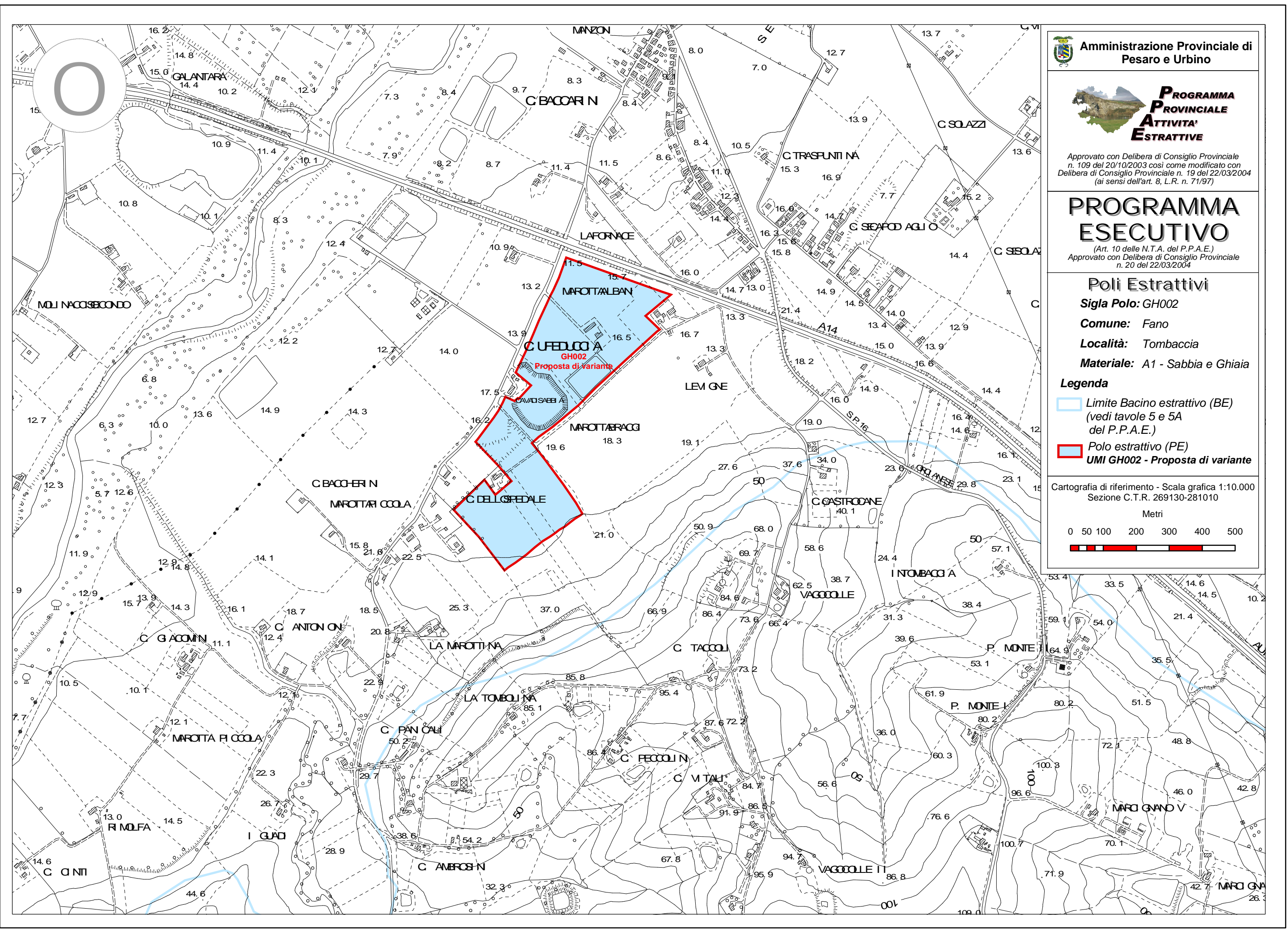
### Legenda

-  Limite Bacino estrattivo (BE) (vedi tavole 5 e 5A del P.P.A.E.)
-  Polo estrattivo (PE) UMI GH002 - Proposta di variante
-  UMI GH002 da PEAE vigente

Cartografia di riferimento - Scala grafica 1:10.000  
 Sezione C.T.R. 269130-281010

Metri






**Amministrazione Provinciale di Pesaro e Urbino**


**PROGRAMMA PROVINCIALE ATTIVITA' ESTRATTIVE**

Approvato con Delibera di Consiglio Provinciale n. 109 del 20/10/2003 così come modificato con Delibera di Consiglio Provinciale n. 19 del 22/03/2004 (ai sensi dell'art. 8, L.R. n. 71/97)

**PROGRAMMA ESECUTIVO**  
 (Art. 10 delle N.T.A. del P.P.A.E.)  
 Approvato con Delibera di Consiglio Provinciale n. 20 del 22/03/2004

**Poli Estrattivi**  
**Sigla Polo:** GH002  
**Comune:** Fano  
**Località:** Tombaccia  
**Materiale:** A1 - Sabbia e Ghiaia

**Legenda**  
 Limite Bacino estrattivo (BE) (vedi tavole 5 e 5A del P.P.A.E.)  
 Polo estrattivo (PE) UMI GH002 - Proposta di variante

Cartografia di riferimento - Scala grafica 1:10.000  
 Sezione C.T.R. 269130-281010  
 Metri  
 0 50 100 200 300 400 500