



AMMINISTRAZIONE PROVINCIALE di PESARO e URBINO

GRUPPO DI LAVORO INTERNO



**PROGRAMMA
PROVINCIALE
ATTIVITA'
ESTRATTIVE**

Approvato con Delibera di Consiglio Provinciale n. 109 del 20/10/2003
così come modificato con Delibera di Consiglio Provinciale n. 19 del 22/03/2004
(ai sensi dell'art. 8, Legge Regionale n. 71/97)

**PROGRAMMA
ESECUTIVO**

(Art. 10 delle N.T.A. del P.P.A.E.)
Approvato con Delibera di Consiglio Provinciale n. 20 del 22/03/2004

1° VARIANTE PARZIALE

Approvata con Delibera di Consiglio Provinciale n. 80 del 28/09/2007

OGGETTO:

**A.1 - SCHEDE TECNICHE E
CARTOGRAFIA DI DETTAGLIO
DEI POLI ESTRATTIVI**

GRUPPO di LAVORO INTERNO:

Arch. Stefano GATTONI - Dirigente del Servizio 4.2 Uso e Tutela del Suolo-Attività Estrattive-Bonifica
Responsabile del Procedimento e Coordinatore del Gruppo di Lavoro
Geom. Fabio LANDINI - Servizio 4.2 Uso e Tutela del Suolo-Attività Estrattive-Bonifica
Segreteria Tecnica Ufficio di Piano
Dott.ssa Geol. Maria Elde FUCILI - Servizio 4.2 Uso e Tutela del Suolo-Attività Estrattive-Bonifica
Dott. Biol. Roberto GATTONI - Servizio 4.2 Uso e Tutela del Suolo-Attività Estrattive-Bonifica
Dott. Geol. Alberto TOSTI - Servizio 4.2 Uso e Tutela del Suolo-Attività Estrattive-Bonifica
Dott. Agr. Marco PENSALFINI - Servizio 4.2 Uso e Tutela del Suolo-Attività Estrattive-Bonifica
Dott. Ing. Francesco COLUCCI - Servizio 4.2 Uso e Tutela del Suolo-Attività Estrattive-Bonifica
Rag. Paola URBINELLI - Servizio 0.1 Affari Istituzionali-Generali-Giuridici e Legislativi
Uff. supporto amministrativo

ELABORAZIONE GRAFICA:
Geom. Roberta CATUCCI

STRUTTURA OPERATIVA:

Servizio 4.2 - Uso e Tutela del Suolo - Attività Estrattive - Bonifica



PROGRAMMA ESECUTIVO DELLE ATTIVITA' ESTRATTIVE

(Art. 10 delle N.T.A. del P.P.A.E.)
Approvato con Delibera di Consiglio Provinciale n. 20 del 22/03/2004

1° VARIANTE PARZIALE

SCHEDE TECNICHE DEI POLI ESTRATTIVI

Codice Polo Estrattivo	GH001
Comune	Fano
Località	Falcineto - Torno
Sezione C.T.R.	280040

Caratteri Generali

Tipologia materiale:	A1 - Sabbia e Ghiaia
Superficie del Polo estrattivo (ha):	116,80
Quantitativo complessivo di materiale utile estraibile nel Polo mc):	1.100.000
Durata dell'attività estrattiva (anni):	10
Regressione:	A1
Tipo Regressione:	Durata di escavazione di 10 anni con riduzione del 5% ogni 2 anni

Programma dell'intervento Estrattivo

Suddivisione nei quantitativi annui estraibili (mc/annui)

ANNO	Riduzione Percentuale Annuale	Quantità estraibili Metri Cubi Annuo	Somme Parziali Metri Cubi
1		121.564	
2	0%	121.564	243.127
3	5%	115.485	358.613
4	0%	115.485	474.098
5	5%	109.711	583.809
6	0%	109.711	693.520
7	5%	104.226	797.746
8	0%	104.226	901.971
9	5%	99.014	1.000.986
10	0%	99.014	1.100.000



Gruppo di Lavoro Interno

PROGRAMMA PROVINCIALE DELLE ATTIVITA' ESTRATTIVE

Approvato con Delibera del Consiglio Provinciale n.109 del 20/10/2003
così come modificato con Delibera di Consiglio Provinciale n. 19 del
22/03/2004 (ai sensi dell'art.8 L.R. 71/97)

PROGRAMMA ESECUTIVO DELLE ATTIVITA' ESTRATTIVE

(Art. 10 delle N.T.A. del P.P.A.E.)
Approvato con Delibera di Consiglio Provinciale n. 20 del 22/03/2004

1° VARIANTE PARZIALE

SCHEDE TECNICHE DEI POLI ESTRATTIVI

Unità Minime d'Intervento:

1

Sigla UMI	Superficie	Potenzialità estrattiva
GH001-1	116,80 ha	1.100.000 mc

Suddivisione nei quantitativi annui estraibili (mc/annui)

ANNO	Riduzione Percentuale Annuale	Quantità estraibili Metri Cubi Annuì	Somme Parziali Metri Cubi
1		121.564	
2	0%	121.564	243.127
3	5%	115.485	358.613
4	0%	115.485	474.098
5	5%	109.711	583.809
6	0%	109.711	693.520
7	5%	104.226	797.746
8	0%	104.226	901.971
9	5%	99.014	1.000.986
10	0%	99.014	1.100.000

Modalità di attuazione dell'intervento:

L'intervento estrattivo dovrà essere attuato prevedendo per il polo estrattivo un'unica UMI (Unità Minima di Intervento), coincidente con la delimitazione del bacino stesso; la coltivazione, per complessivi 1.100.000 mc., dovrà essere articolata suddividendo il polo in almeno quattro stralci operativi, di cui uno riservato a cava di prestito, con coltivazione e metodo di abbattimento a platee, e contestuale recupero con ritombamento totale o parziale delle parti/lotti interessati dall'escavazione. La progettazione dovrà essere complessiva, con valutazioni, soluzioni tecniche e morfologiche che tengano presente anche lo sfruttamento della zona destinata a cava di prestito per complessivi 455.000 mc..

Utilizzo del polo estrattivo per cava di prestito:

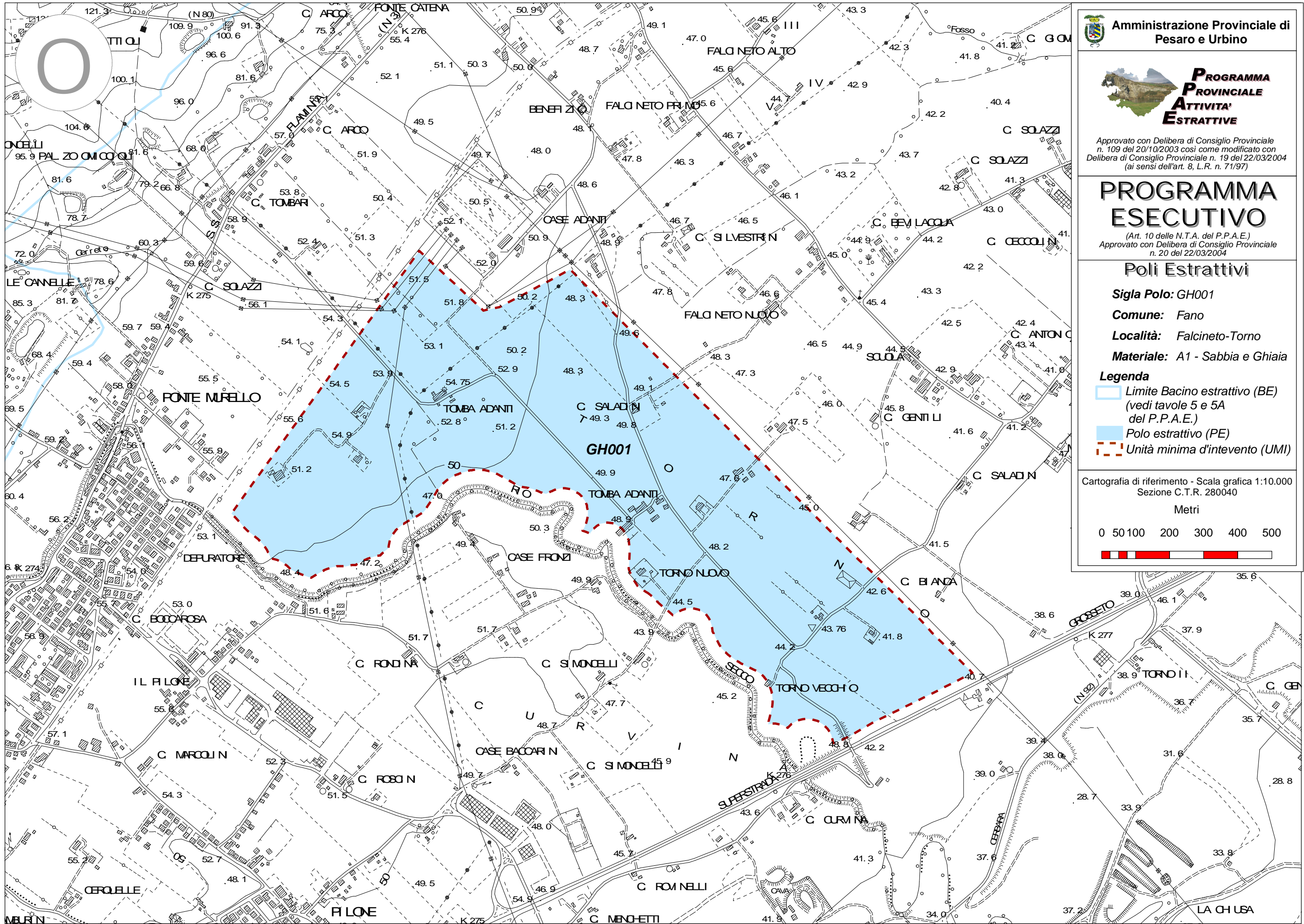
Quantitativi estraibili mc. 455.000.

Tipologia di recupero prevista:

Recupero ad uso agricolo.

Disposizioni particolari e prescrizioni dell'Amministrazione Comunale

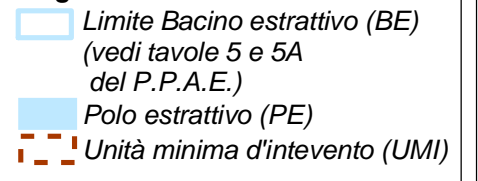
L'attività estrattiva dovrà essere accompagnata da "progetti di qualità", con previsione di opere, interventi, specifici accorgimenti tecnici e operativi, e l'utilizzo di metodologie di estrazione, che permettano di mitigare gli impatti e minimizzare al massimo gli effetti connessi alla attività estrattiva, con particolare attenzione al recupero del sito.




Amministrazione Provinciale di Pesaro e Urbino

 Approvato con Delibera di Consiglio Provinciale n. 109 del 20/10/2003 così come modificato con Delibera di Consiglio Provinciale n. 19 del 22/03/2004 (ai sensi dell'art. 8, L.R. n. 71/97)

PROGRAMMA ESECUTIVO
 (Art. 10 delle N.T.A. del P.P.A.E.)
 Approvato con Delibera di Consiglio Provinciale n. 20 del 22/03/2004

Poli Estrattivi
Sigla Polo: GH001
Comune: Fano
Località: Falcinetto-Torno
Materiale: A1 - Sabbia e Ghiaia
Legenda


Cartografia di riferimento - Scala grafica 1:10.000
 Sezione C.T.R. 280040
 Metri
 0 50 100 200 300 400 500