



OGGETTO della TAVOLA:

N. TAVOLA

CARTA DI DETTAGLIO DELLE AREE ESENTI PER I MATERIALI DI DIFFICILE REPERIBILITA'

7B



PROGRAMMA **P**ROVINCIALE **A**TTIVITA' **E**STRATTIVE

Approvato con Delibera di Consiglio Provinciale n. 109 del 20/10/2003
così come modificato con Delibera di Consiglio Provinciale n. 19 del 22/03/2004
(ai sensi dell'art. 8, Legge Regionale n. 71/97)

PROGRAMMA **E**SECUTIVO

(Art. 10 delle N.T.A. del P.P.A.E.)
Approvato con Delibera di Consiglio Provinciale n. 20 del 22/03/2004

VARIANTE GENERALE

Approvata con Delibera di Consiglio Provinciale n. 89 del 27/09/2010

GRUPPO di LAVORO:

Arch. Stefano GATTONI - Dirigente Servizio 4.2 - Suolo - Attività Estrattive - Acque Pubbliche - Servizi Pubblici Locali

Geom. Fabio LANDINI - Servizio 4.2 - Suolo - Attività Estrattive - Acque Pubbliche - Servizi Pubblici Locali

Dott. ssa Geol. Maria Elde FUCILI - Servizio 4.2 - Suolo - Attività Estrattive - Acque Pubbliche - Servizi Pubblici Locali

Dott. Biol. Roberto GATTONI - Servizio 4.2 - Suolo - Attività Estrattive - Acque Pubbliche - Servizi Pubblici Locali

Dott. Ing. Francesco COLUCCI - Servizio 4.2 - Suolo - Attività Estrattive - Acque Pubbliche - Servizi Pubblici Locali

Dott. Agr. Fabrizio FURLANI - Servizio 4.2 - Suolo - Attività Estrattive - Acque Pubbliche - Servizi Pubblici Locali

Sig.ra Teresa GIRALDI - Servizio 4.2 - Suolo - Attività Estrattive - Acque Pubbliche - Servizi Pubblici Locali

STRUTTURA OPERATIVA:

Servizio 4.2 - Suolo - Attività Estrattive - Acque Pubbliche - Servizi Pubblici Locali

DATA:

Settembre 2010 - Rev. 1



Provincia di Pesaro e Urbino

OGGETTO della TAVOLA:

CARTA DI DETTAGLIO DELLE AREE ESENTI PER I MATERIALI DI DIFFICILE REPERIBILITA'

N. TAVOLA

7B

QUADRO D'UNIONE

Scala Grafica

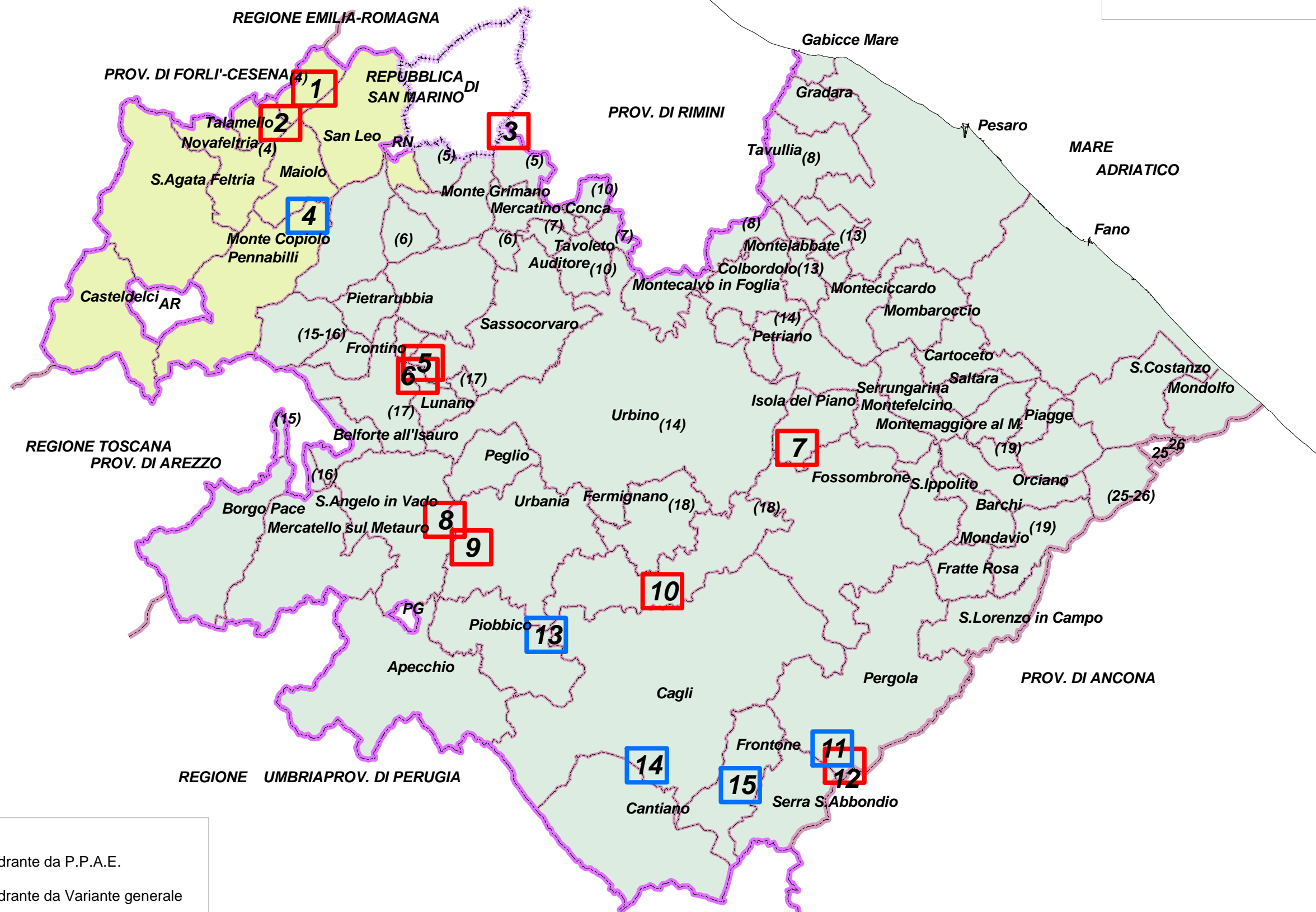
1:300.000

File

TAV_7B_GEN.mxd



VARIANTE GENERALE



Legenda



Quadrante da P.P.A.E.



Quadrante da Variante generale



Ambito territoriale distaccato dalla Provincia di Pesaro e Urbino ed aggregato alla Provincia di Rimini



OGGETTO della TAVOLA:

CARTA DI DETTAGLIO DELLE AREE ESENTI PER I MATERIALI DI DIFFICILE REPERIBILITA'

N. TAVOLA

7B

N. QUADRANTE

4

SIGLA AREA

SMN007

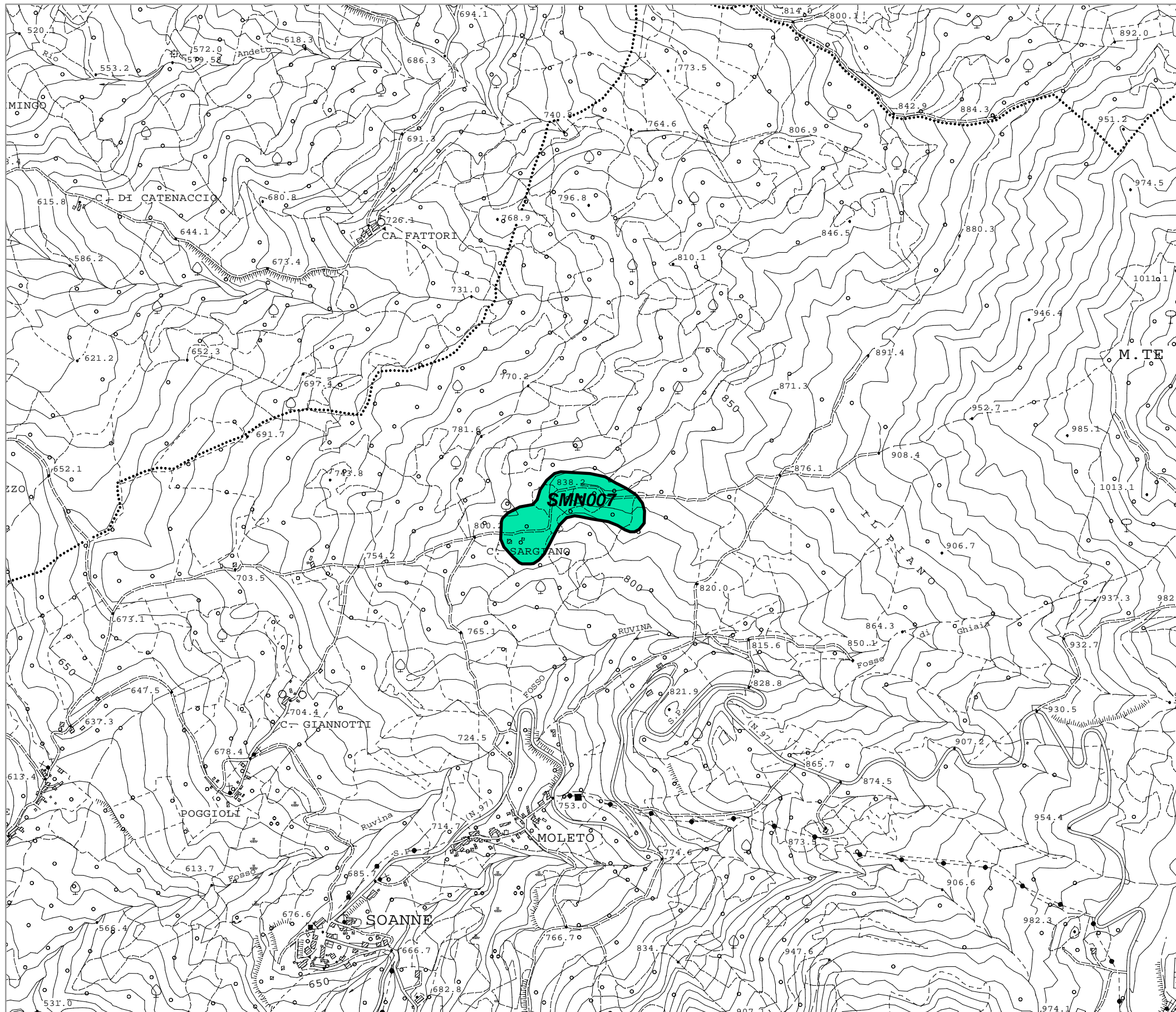
da P.P.A.E. vigente

Scala Grafica

1:10.000

File

TAV_7B_4_SMN007_da PPAE vigente.mxd



VARIANTE GENERALE

Nome Bacino :
C. Sargiano - Pennabilli

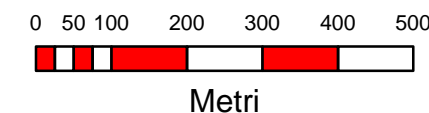
Materiale estratto:
Calcere della formazione di San Marino

Dimensioni:
3,84 ha

Potenzialità teorica
(come da schede "Geocon")
alcune centinaia di migliaia di mc

Quantità massima assegnabile
(da verifica in sito e sulla base delle quantità autorizzabili)

500.000 mc



Legenda dei Materiali di difficile reperibilità

Aree immediatamente attivabili secondo le procedure definite dal P.P.A.E.

P Aree attivabili come cava di prestito secondo le procedure definite dal P.P.A.E.

Calcere della formazione di San Marino (SMN)

Conglomerati messiniani di Pietrarubbia (FCOB)

Maiolica

Calcere massiccio

Corniola



OGGETTO della TAVOLA:

CARTA DI DETTAGLIO DELLE AREE ESENTI PER I MATERIALI DI DIFFICILE REPERIBILITA'

N. TAVOLA

7B

N. QUADRANTE

4

SIGLA AREA

SMN007

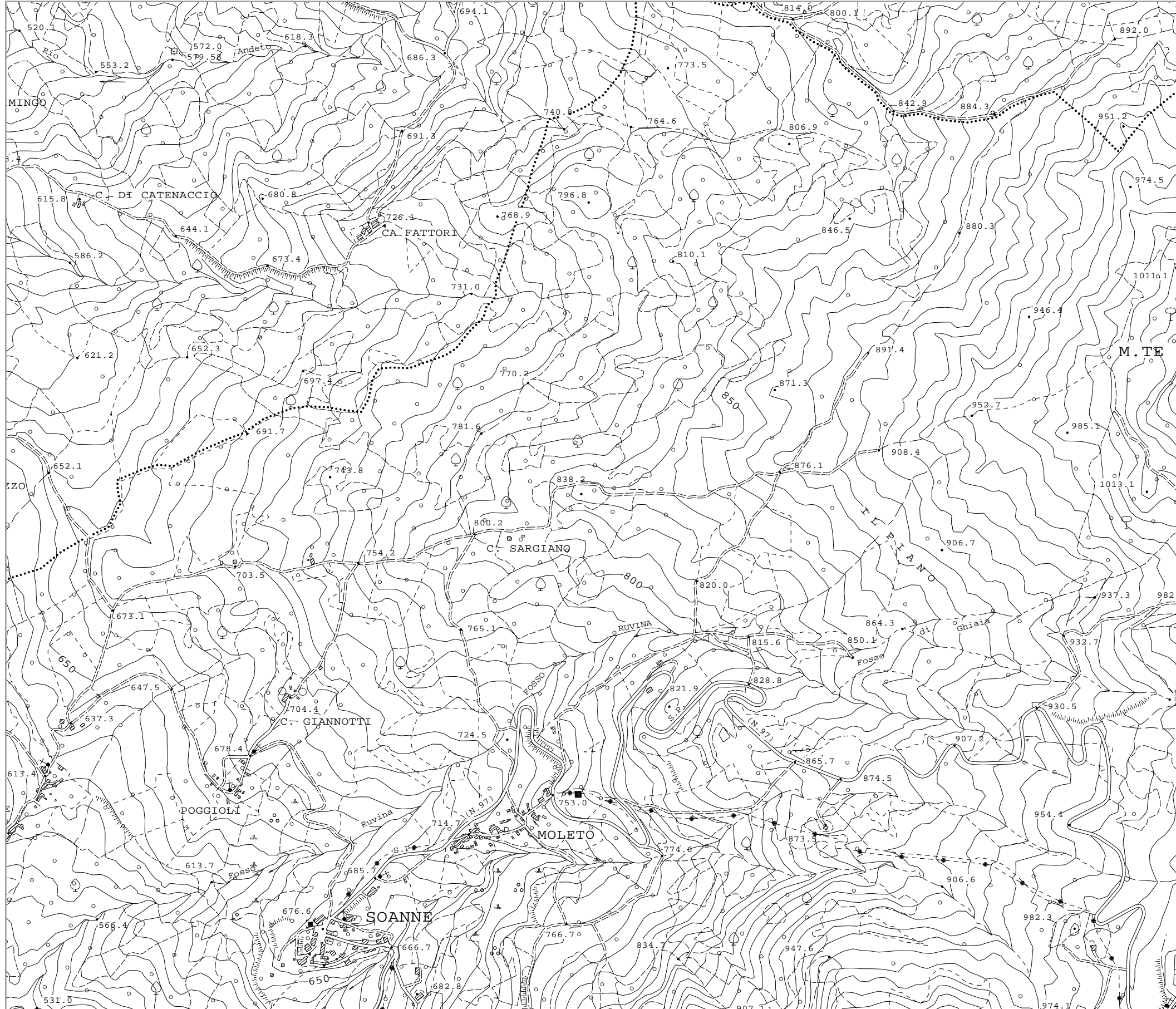
Proposta di variante

Scala Grafica

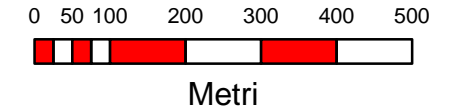
1:10.000

File

TAV_7B_4_SMN007_Proposta variante.mxd



VARIANTE GENERALE



Legenda dei Materiali di difficile reperibilità

- Aree immediatamente attivabili secondo le procedure definite dal P.P.A.E.
- Aree attivabili come cava di prestito secondo le procedure definite dal P.P.A.E.
- Calcare della formazione di San Marino (SMN)
- Conglomerati messiniani di Pietrarubbia (FCOB)
- Maiolica
- Calcare massiccio
- Corniola



Provincia di Pesaro e Urbino

OGGETTO della TAVOLA:

CARTA DI DETTAGLIO DELLE AREE ESENTI PER I MATERIALI DI DIFFICILE REPERIBILITA'

N. TAVOLA

7B

N. QUADRANTE

11

SIGLA AREA

SAA024

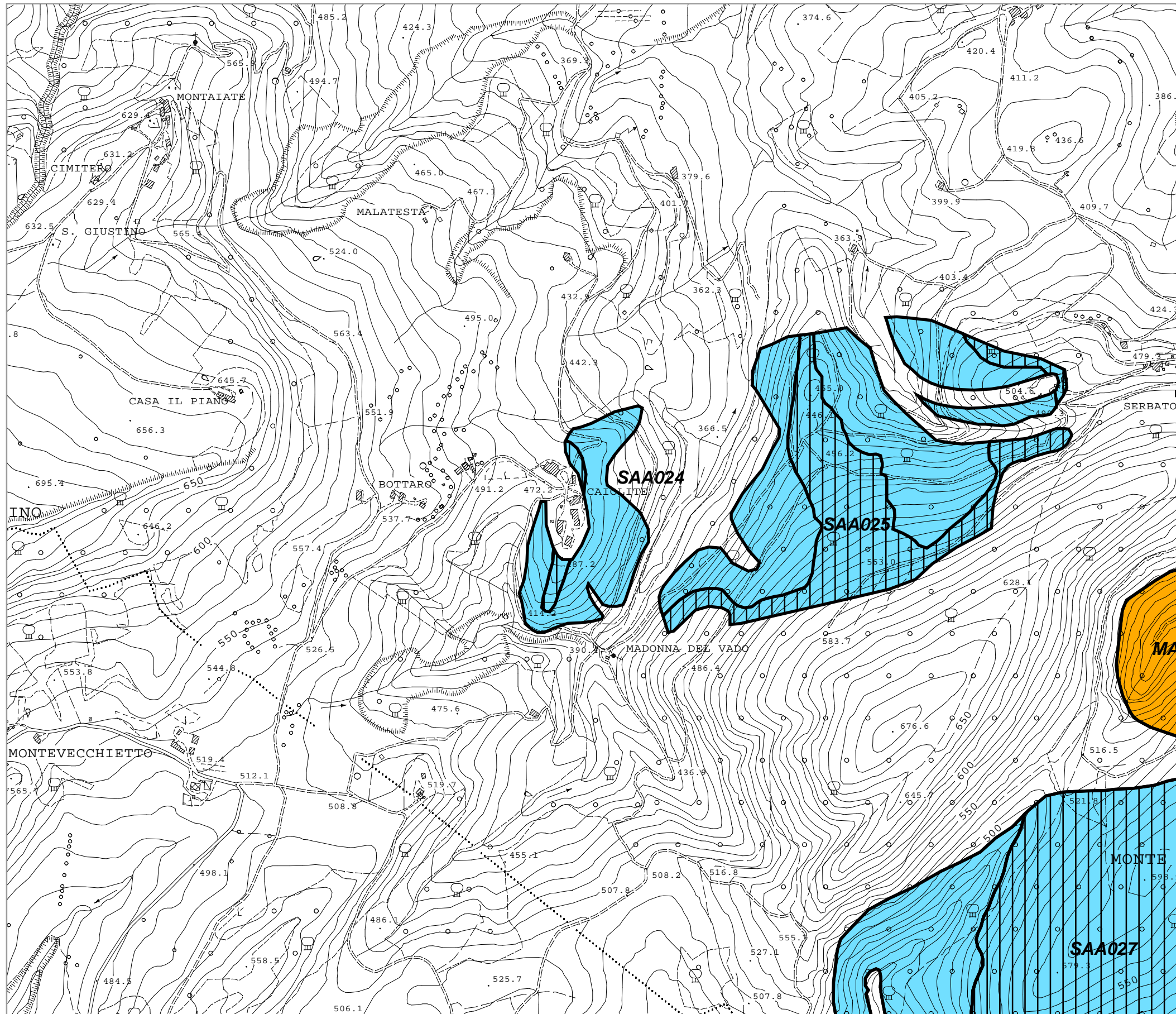
da P.P.A.E. vigente

Scala Grafica

1:10.000

File

TAV_7B_11_SAA024_da PPAAE vigente.mxd



VARIANTE GENERALE

Nome Bacino :
Caiolite - Pergola

Materiale estratto:
Scaglia Rossa

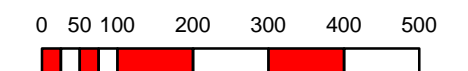
Dimensioni:
8,64 ha

Potenzialità teorica
(come da schede "Geocon")

poche decine di migliaia di mc

Quantità massima assegnabile
(da verifica in sito e sulla base delle quantità autorizzabili)

100.000 mc



Metri

Legenda dei Materiali di difficile reperibilità

Aree immediatamente attivabili secondo le procedure definite dal P.P.A.E.

P Aree attivabili come cava di prestito secondo le procedure definite dal P.P.A.E.

Affioramenti di Scaglia Rossa senza vincoli

Conglomerati messiniani di Pietrarubbia (FCOB)

Maiolica

Calcare massiccio

Corniola

Affioramenti di Scaglia Rossa con vincolo di crinale di III° classe



OGGETTO della TAVOLA:

CARTA DI DETTAGLIO DELLE AREE ESENTI PER I MATERIALI DI DIFFICILE REPERIBILITA'

N. TAVOLA

7B

N. QUADRANTE

11

SIGLA AREA

SAA024

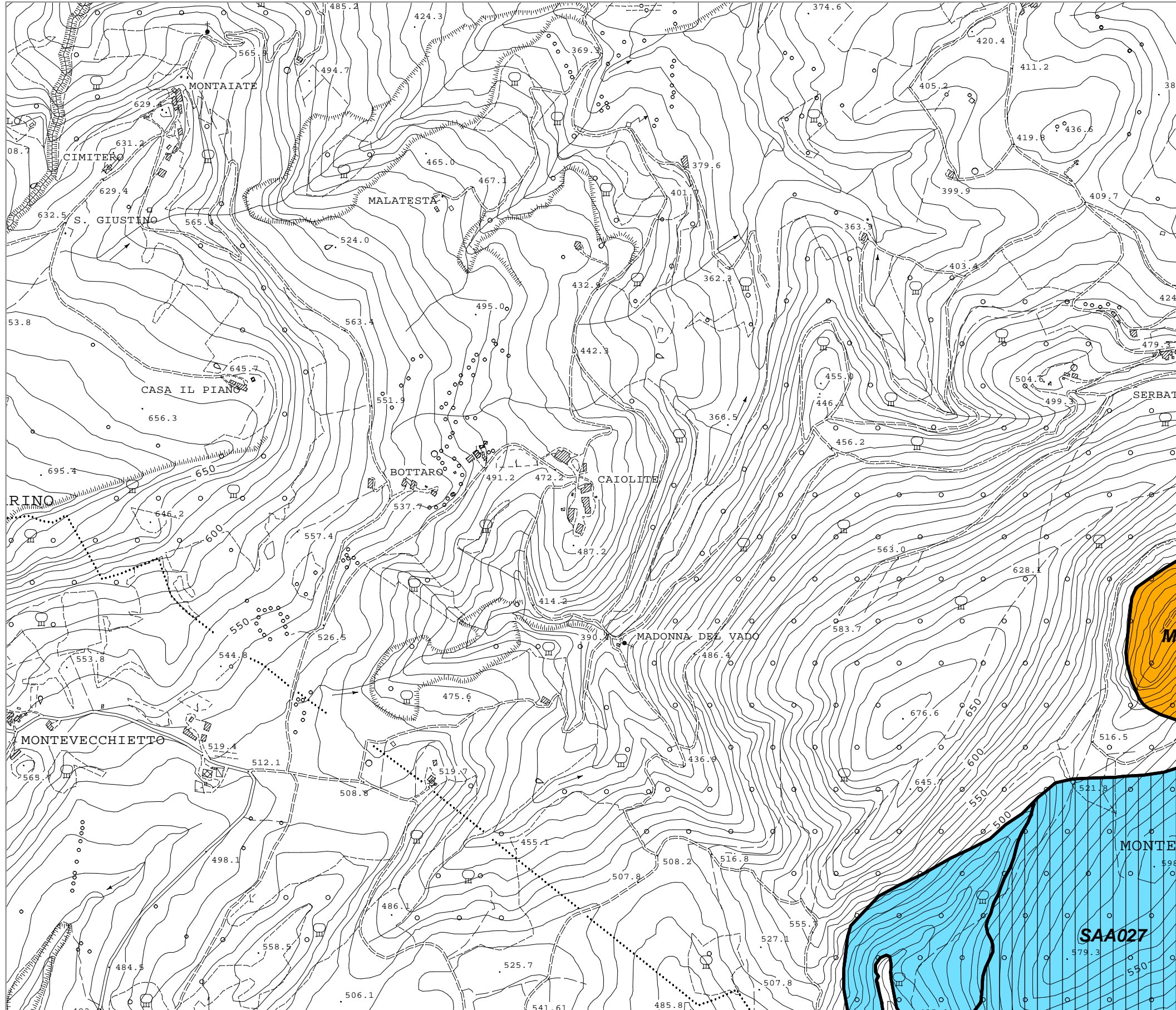
Proposta di variante

Scala Grafica

1:10.000

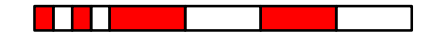
File

TAV_7B_11_SAA024_Proposta variante.mxd




VARIANTE GENERALE

0 50 100 200 300 400 500





Metri

Legenda dei Materiali di difficile reperibilità

 Aree immediatamente attivabili secondo le procedure definite dal P.P.A.E.

P Aree attivabili come cava di prestito secondo le procedure definite dal P.P.A.E.


 Affioramenti di Scaglia Rossa senza vincoli

 Conglomerati messiniani di Pietrarubbia (FCOB)

 Maiolica

 Calcare massiccio

 Corniola

 Affioramenti di Scaglia Rossa con vincolo di crinale di III° classe



OGGETTO della TAVOLA:

CARTA DI DETTAGLIO DELLE AREE ESENTI PER I MATERIALI DI DIFFICILE REPERIBILITA'

N. TAVOLA

7B

N. QUADRANTE

11

SIGLA AREA

SAA025

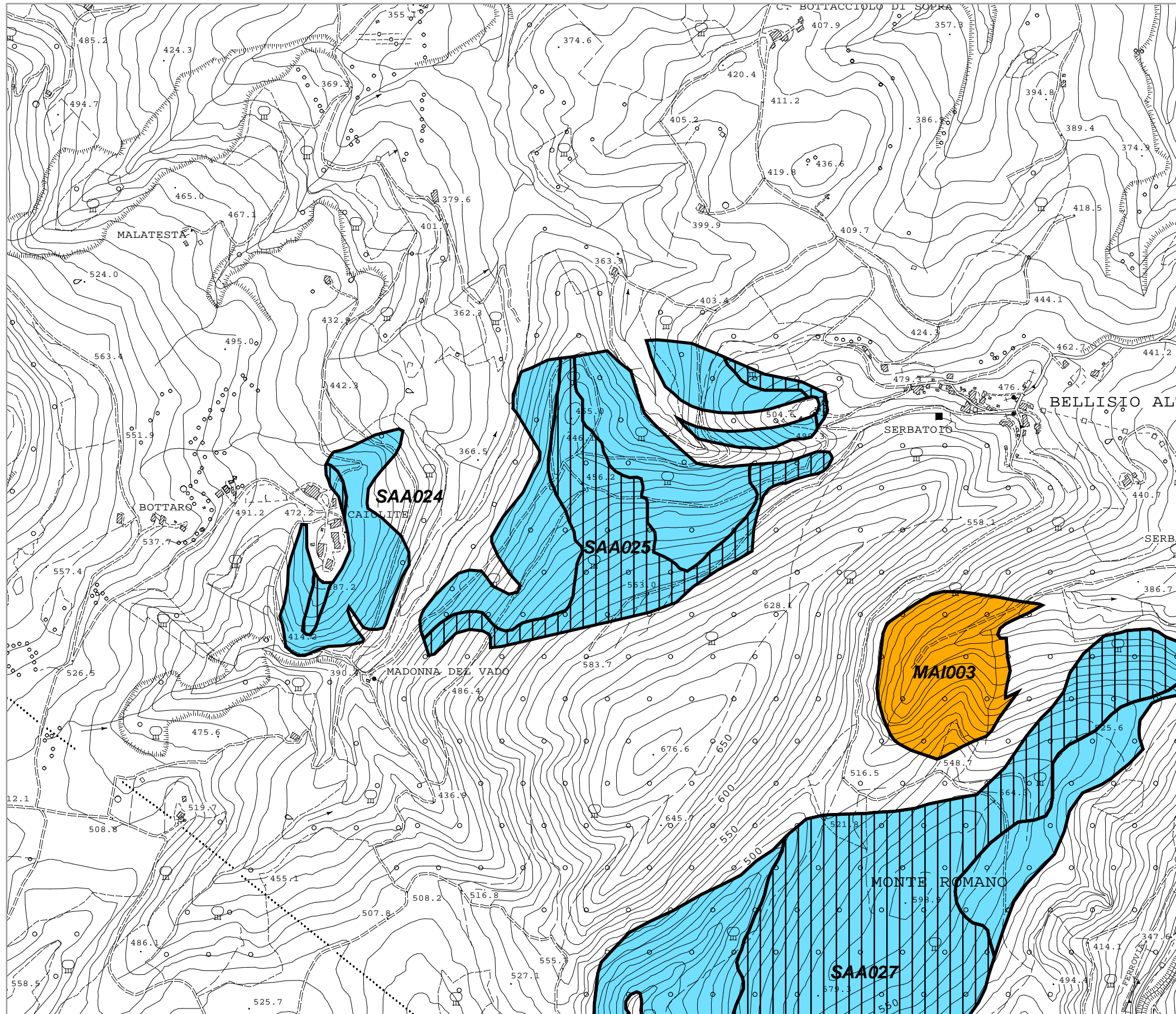
da P.P.A.E. vigente

Scala Grafica

1:10.000

File

TAV_7B_11_SAA025_da PP AE vigente.mxd



VARIANTE GENERALE

Nome Bacino :
Madonna del Vado
Pergola

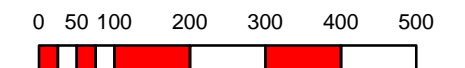
Materiale estratto:
Scaglia Rossa

Dimensioni:
38,18 ha

Potenzialità teorica
(come da schede "Geocon")
diverse migliaia di mc

Quantità massima assegnabile
(da verifica in sito e sulla base delle quantità autorizzabili)

200.000 mc



Metri

Legenda dei Materiali di difficile reperibilità

Aree immediatamente attivabili secondo le procedure definite dal P.P.A.E.

P Aree attivabili come cava di prestito secondo le procedure definite dal P.P.A.E.

Affioramenti di Scaglia Rossa senza vincoli

Conglomerati messiniani di Pietrarubbia (FCOB)

Maiolica

Calcare massiccio

Corniola

Affioramenti di Scaglia Rossa con vincolo di crinale di III° classe



OGGETTO della TAVOLA:

CARTA DI DETTAGLIO DELLE AREE ESENTI PER I MATERIALI DI DIFFICILE REPERIBILITA'

N. TAVOLA

7B

N. QUADRANTE

11

SIGLA AREA

SAA025

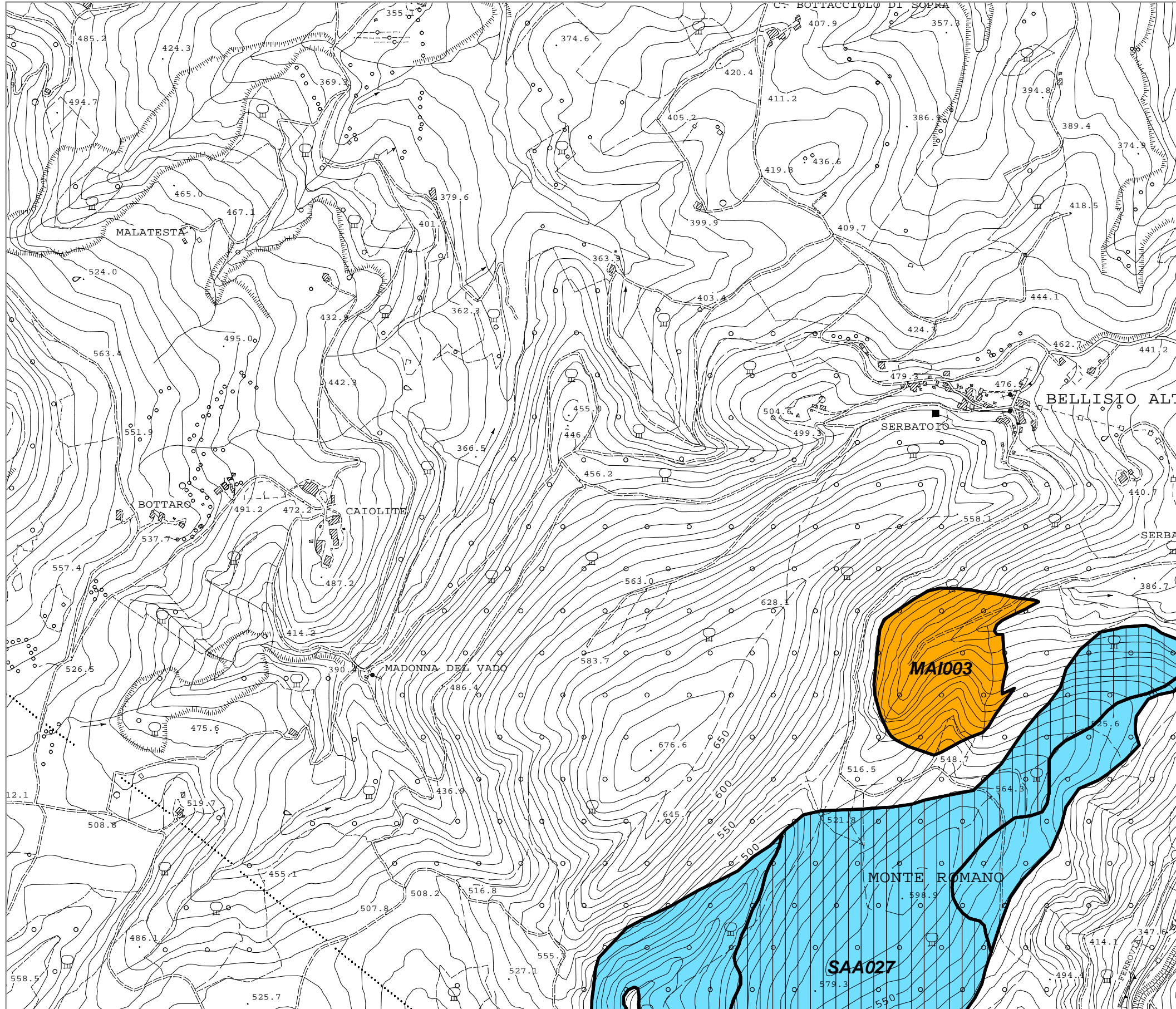
Proposta di variante

Scala Grafica

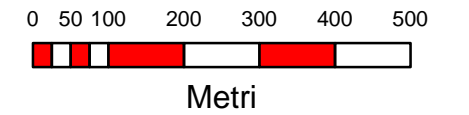
1:10.000

File

TAV_7B_11_SAA025_Proposta variante.mxd



VARIANTE GENERALE



Legenda dei Materiali di difficile reperibilità

- Aree immediatamente attivabili secondo le procedure definite dal P.P.A.E.
- P** Aree attivabili come cava di prestito secondo le procedure definite dal P.P.A.E.
- Affioramenti di Scaglia Rossa senza vincoli
- Conglomerati messiniani di Pietrarubbia (FCOB)
- Maiolica
- Calcare massiccio
- Corniola
- Affioramenti di Scaglia Rossa con vincolo di crinale di III° classe



OGGETTO della TAVOLA:

CARTA DI DETTAGLIO DELLE AREE ESENTI PER I MATERIALI DI DIFFICILE REPERIBILITA'

N. TAVOLA

7B

N. QUADRANTE

13

SIGLA AREA

KM001

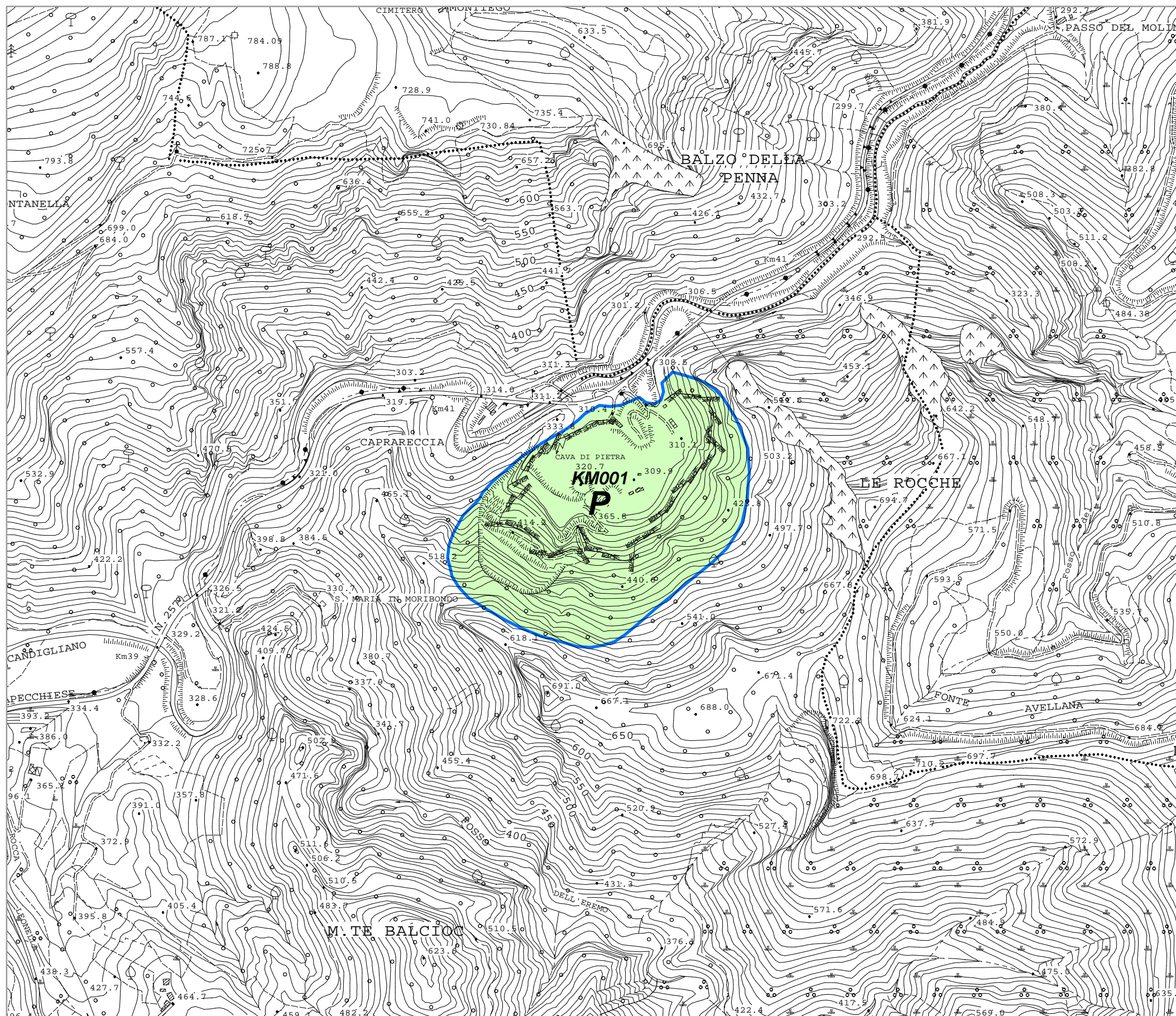
Proposta di variante

Scala Grafica

1:10.000

File

TAV_7B_13_KM001.mxd



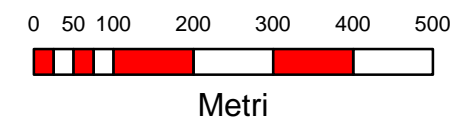
VARIANTE GENERALE

Nome Bacino :
Gorgo a Cerbara - Piobbico

Materiale estratto:
Calccare massiccio

Dimensioni:
30,06 ha

Quantità massima assegnabile
1.300.000 mc



Legenda dei Materiali di difficile reperibilità

- Aree immediatamente attivabili secondo le procedure definite dal P.P.A.E.
- Aree attivabili come cava di prestito secondo le procedure definite dal P.P.A.E.
- Conglomerati messiniani di Pietrarubbia (FCOB)
- Maiolica
- Calccare massiccio
- Corniola



OGGETTO della TAVOLA:

**CARTA DI DETTAGLIO DELLE AREE ESENTI
PER I MATERIALI DI DIFFICILE REPERIBILITA'**

N. TAVOLA

7B

N. QUADRANTE

14

SIGLA AREA

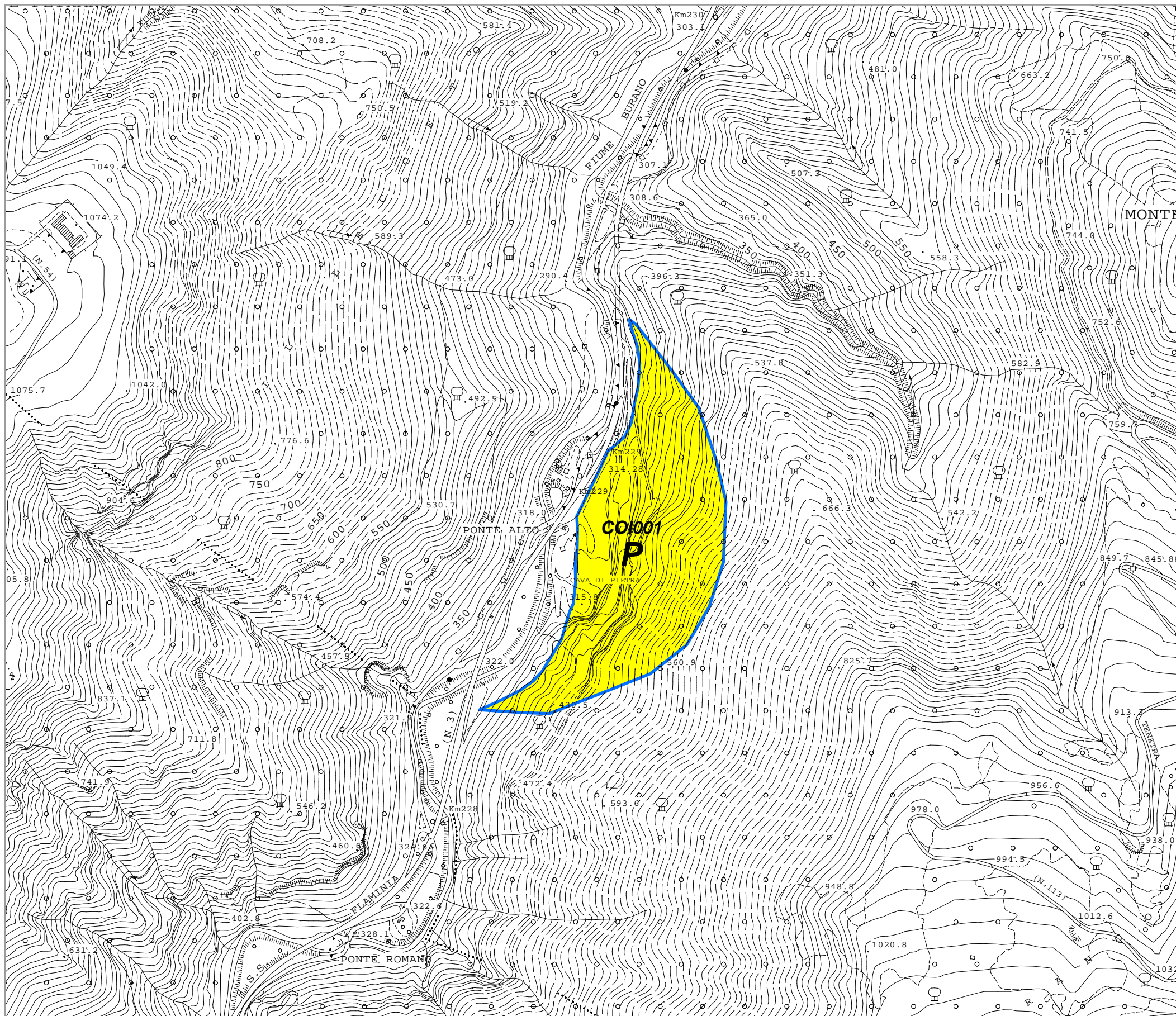
COI001
Proposta di variante

Scala Grafica

1:10.000

File

TAV_7B_14_COI001.mxd



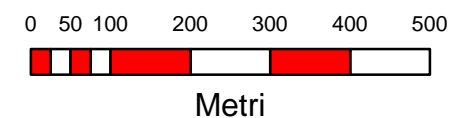
VARIANTE GENERALE

Nome Bacino :
Ponte Alto - Cagli

Materiale estratto:
Corniola

Dimensioni:
22,11 ha

**Quantità massima
assegnabile**
1.300.000 mc



**Legenda dei Materiali
di difficile reperibilità**

Aree immediatamente attivabili secondo le procedure definite dal P.P.A.E.

P Aree attivabili come cava di prestito secondo le procedure definite dal P.P.A.E.

Conglomerati messiniani di Pietrarubbia (FCOB)

Maiolica

Calcare massiccio

Corniola



OGGETTO della TAVOLA:

CARTA DI DETTAGLIO DELLE AREE ESENTI PER I MATERIALI DI DIFFICILE REPERIBILITA'

N. TAVOLA

7B

N. QUADRANTE

15

SIGLA AREA

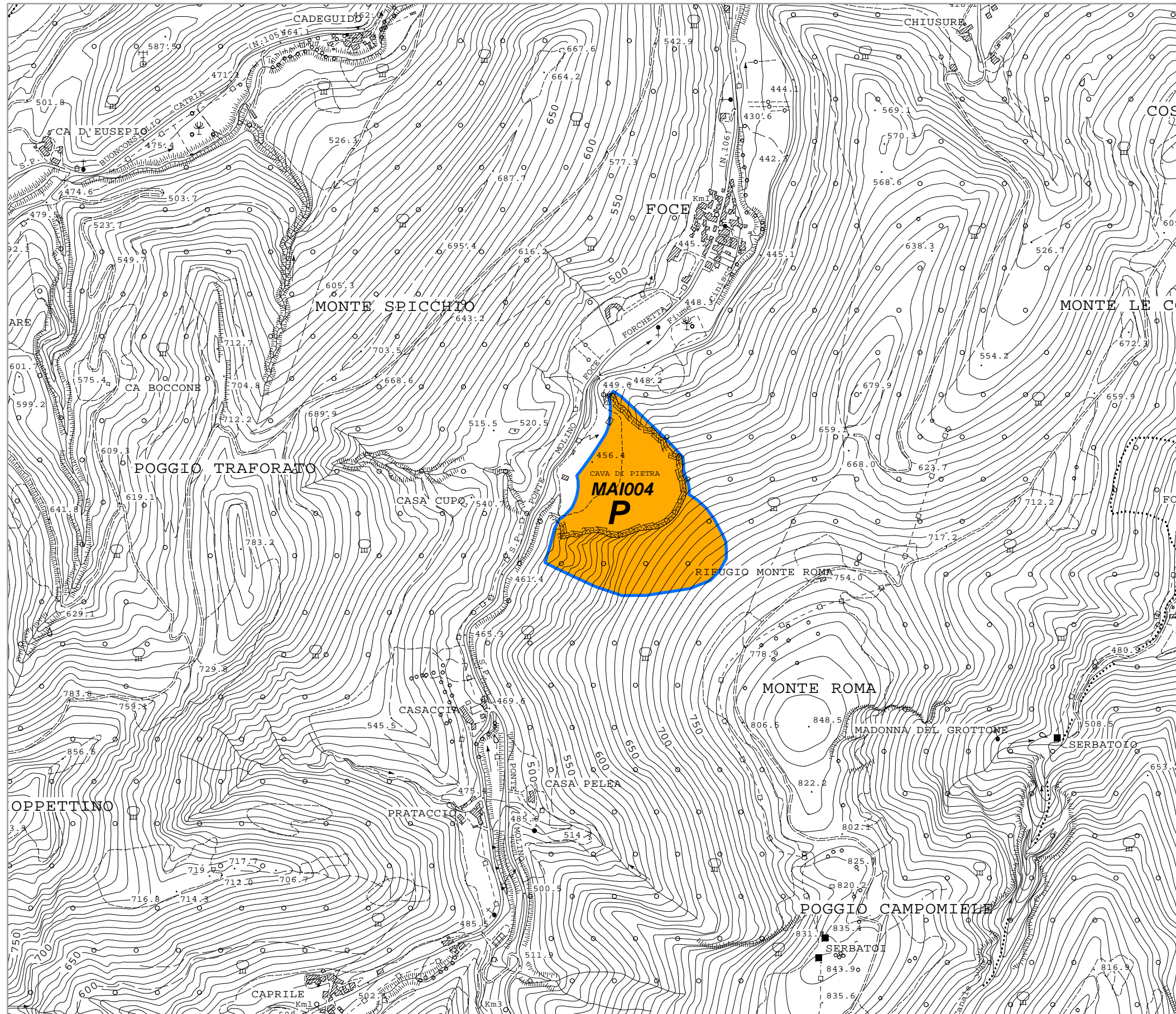
MAI004

Scala Grafica

1:10.000

File

TAV_7B_15_MAI004.mxd



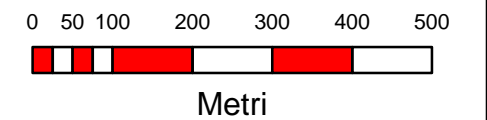
VARIANTE GENERALE

Nome Bacino :
Rave della Foce - Frontone

Materiale estratto:
Maiolica

Dimensioni:
12,14 ha

**Quantità massima
assegnabile**
1.300.000 mc



Legenda dei Materiali di difficile reperibilità

Aree immediatamente attivabili
secondo le procedure definite
dal P.P.A.E.

P Aree attivabili come cava
di prestito secondo le
procedure definite dal P.P.A.E.

Conglomerati messiniani
di Pietrarubbia (FCOB)

Maiolica

Calcare massiccio

Corniola