

<b>Tab. 1.1 Popolazione residente nel comune di Piobbico: sesso e singolo anno di età al 01/01/2003</b>											
<b>Eta'</b>	<b>M</b>	<b>F</b>	<b>Totale</b>	<b>Eta'</b>	<b>M</b>	<b>F</b>	<b>Totale</b>	<b>Eta'</b>	<b>M</b>	<b>F</b>	<b>Totale</b>
<b>0</b>	12	8	20	<b>34</b>	14	17	31	<b>68</b>	4	5	9
<b>1</b>	15	8	23	<b>35</b>	18	13	31	<b>69</b>	14	10	24
<b>2</b>	10	11	21	<b>36</b>	18	12	30	<b>70</b>	9	18	27
<b>3</b>	9	10	19	<b>37</b>	22	18	40	<b>71</b>	11	14	25
<b>4</b>	11	8	19	<b>38</b>	20	21	41	<b>72</b>	6	21	27
<b>5</b>	7	5	12	<b>39</b>	16	14	30	<b>73</b>	16	12	28
<b>6</b>	13	10	23	<b>40</b>	16	11	27	<b>74</b>	11	14	25
<b>7</b>	7	9	16	<b>41</b>	13	14	27	<b>75</b>	8	11	19
<b>8</b>	7	6	13	<b>42</b>	10	18	28	<b>76</b>	12	9	21
<b>9</b>	6	8	14	<b>43</b>	16	18	34	<b>77</b>	15	10	25
<b>10</b>	5	10	15	<b>44</b>	16	2	18	<b>78</b>	8	13	21
<b>11</b>	6	11	17	<b>45</b>	17	10	27	<b>79</b>	13	10	23
<b>12</b>	11	12	23	<b>46</b>	12	16	28	<b>80</b>	6	10	16
<b>13</b>	8	10	18	<b>47</b>	10	9	19	<b>81</b>	4	17	21
<b>14</b>	10	11	21	<b>48</b>	9	13	22	<b>82</b>	7	10	17
<b>15</b>	13	11	24	<b>49</b>	16	8	24	<b>83</b>	4	10	14
<b>16</b>	10	5	15	<b>50</b>	11	13	24	<b>84</b>	4	6	10
<b>17</b>	12	8	20	<b>51</b>	15	13	28	<b>85</b>	0	5	5
<b>18</b>	15	7	22	<b>52</b>	9	11	20	<b>86</b>	2	5	7
<b>19</b>	12	9	21	<b>53</b>	10	12	22	<b>87</b>	5	9	14
<b>20</b>	9	9	18	<b>54</b>	9	8	17	<b>88</b>	1	5	6
<b>21</b>	23	9	32	<b>55</b>	20	16	36	<b>89</b>	2	4	6
<b>22</b>	14	6	20	<b>56</b>	10	13	23	<b>90</b>	0	9	9
<b>23</b>	13	9	22	<b>57</b>	7	12	19	<b>91</b>	1	4	5
<b>24</b>	13	11	24	<b>58</b>	12	12	24	<b>92</b>	1	3	4
<b>25</b>	9	21	30	<b>59</b>	5	22	27	<b>93</b>	2	0	2
<b>26</b>	11	17	28	<b>60</b>	18	5	23	<b>94</b>	0	0	0
<b>27</b>	11	10	21	<b>61</b>	12	11	23	<b>95</b>	1	2	3
<b>28</b>	14	13	27	<b>62</b>	13	9	22	<b>96</b>	0	0	0
<b>29</b>	20	10	30	<b>63</b>	13	15	28	<b>97</b>	0	0	0
<b>30</b>	16	14	30	<b>64</b>	19	9	28	<b>98</b>	0	1	1
<b>31</b>	14	19	33	<b>65</b>	16	10	26	<b>99</b>	0	0	0
<b>32</b>	15	14	29	<b>66</b>	12	12	24	<b>100</b>	1	0	1
<b>33</b>	22	13	35	<b>67</b>	9	12	21	<b>TOTALE</b>	<b>1034</b>	<b>1028</b>	<b>2062</b>

**Amministrazione Provinciale di Pesaro e Urbino:** Servizio Sistema Informativo e Statistico

**Fonte:** Istat

**Elaborazione:** Ufficio Gestione banche dati, statistica e sistema informativo territoriale

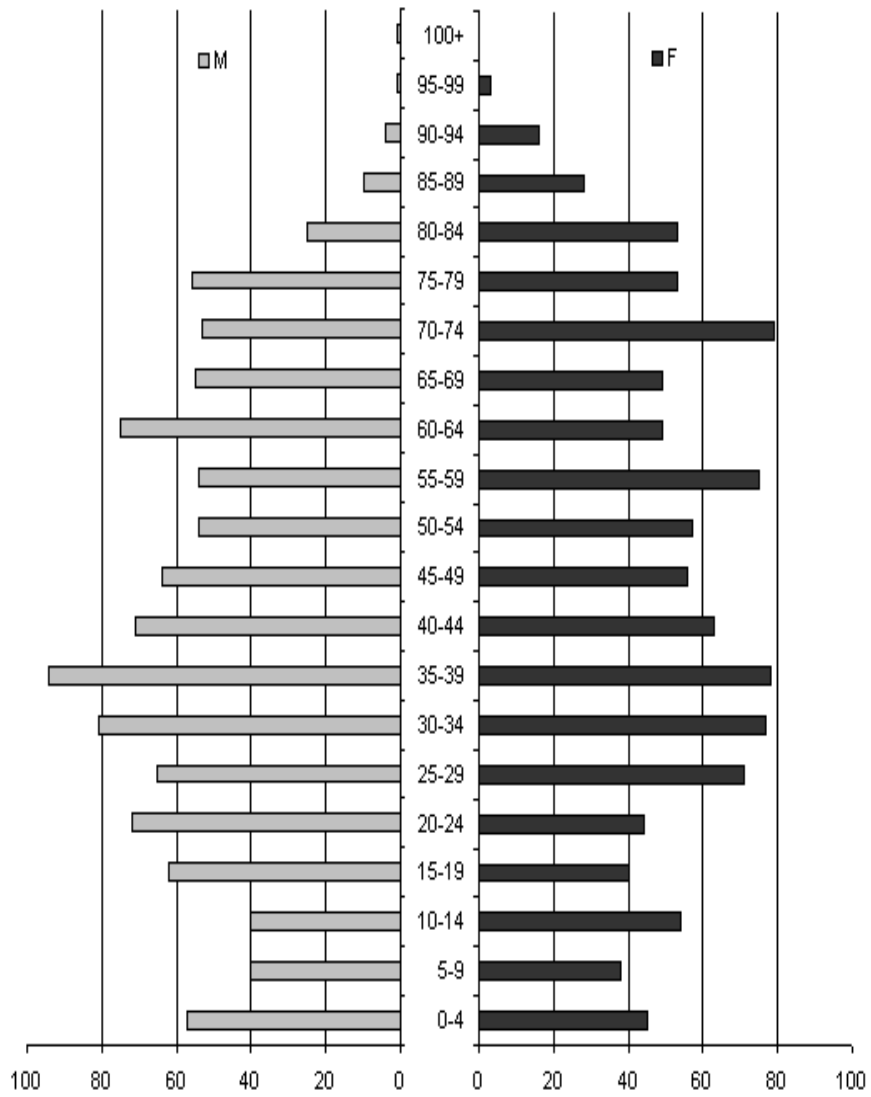
<b>Tab. 1.2 Popolazione residente nel comune di Piobbico: sesso e fascia d'età al 01/01/2003</b>											
<b>Fascia Eta'</b>	<b>M</b>	<b>F</b>	<b>Totale</b>	<b>Fascia Eta'</b>	<b>M</b>	<b>F</b>	<b>Totale</b>	<b>Fascia Eta'</b>	<b>M</b>	<b>F</b>	<b>Totale</b>
<b>0-4</b>	57	45	102	<b>35-39</b>	94	78	172	<b>70-74</b>	53	79	132
<b>5-9</b>	40	38	78	<b>40-44</b>	71	63	134	<b>75-79</b>	56	53	109
<b>10-14</b>	40	54	94	<b>45-49</b>	64	56	120	<b>80-84</b>	25	53	78
<b>15-19</b>	62	40	102	<b>50-54</b>	54	57	111	<b>85-89</b>	10	28	38
<b>20-24</b>	72	44	116	<b>55-59</b>	54	75	129	<b>90-94</b>	4	16	20
<b>25-29</b>	65	71	136	<b>60-64</b>	75	49	124	<b>95-99</b>	1	3	4
<b>30-34</b>	81	77	158	<b>65-69</b>	55	49	104	<b>100+</b>	1	0	1
<b>TOTALE</b>									<b>1034</b>	<b>1028</b>	<b>2062</b>

<b>Tab 1.3 Indicatori di struttura demografica: Comune di Piobbico - Dati al 01/01/2003</b>	<b>Comune</b>	<b>Ambito</b>	<b>Provincia PU</b>	<b>Marche</b>
<b>Età media (anni)</b>				
maschile	41,73	43,13	41,54	41,81
femminile	45,72	46,95	44,58	44,97
totale	43,72	45,09	43,09	43,43
<b>Rapporto di mascolinità</b>	1,01	0,95	0,96	0,95
<b>Indice di vecchiaia</b>				
maschile	149,64	161,33	134,33	138,88
femminile	205,11	251,94	194,01	202,47
totale	177,37	204,68	163,29	169,73
<b>Carico sociale (Indice di dipendenza)</b>				
giovane	21,04	19,93	19,81	19,98
degli anziani	37,33	40,79	32,34	33,91
strutturale (totale)	58,37	60,73	52,15	53,88
<b>Tasso di ricambio</b>				
maschile	96,27	122,16	114,81	112,78
femminile	147,62	126,20	125,32	126,13
totale	116,06	124,10	119,92	119,29

**Amministrazione Provinciale di Pesaro e Urbino:** Servizio Sistema Informativo e Statistico

**Fonte:** Istat

**Elaborazione:** Ufficio Gestione banche dati, statistica e sistema informativo territoriale

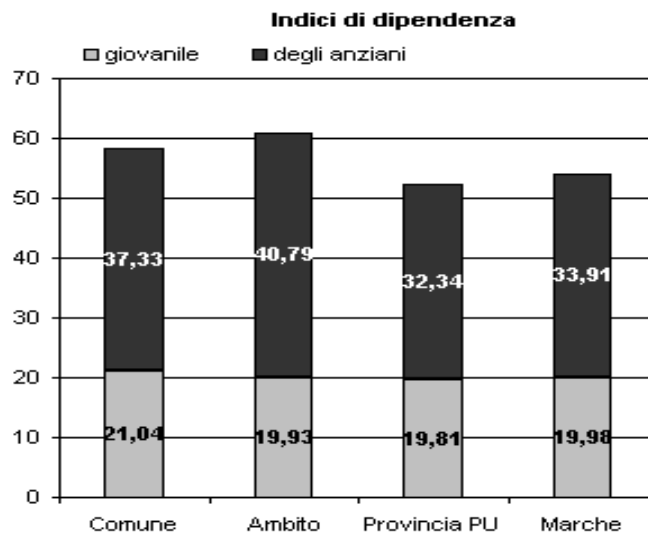
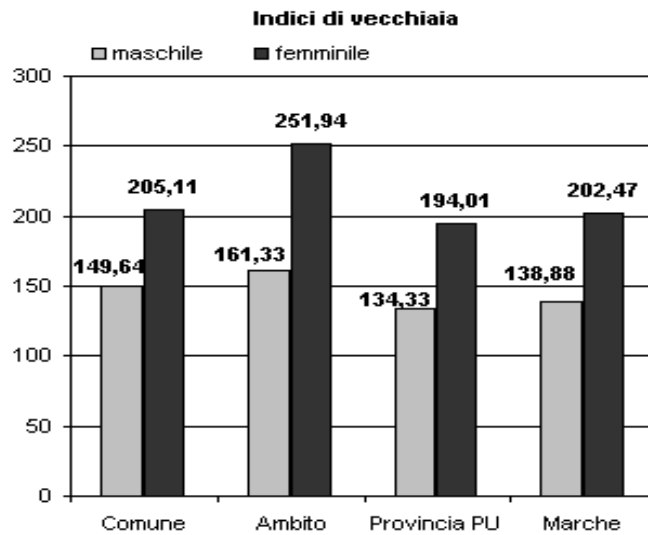


**Grafico 1.1 Piramide delle fasce d'età al 01/01/2003**

**Amministrazione Provinciale di Pesaro e Urbino:** Servizio Sistema Informativo e Statistico

**Fonte:** Istat

**Elaborazione:** Ufficio Gestione banche dati, statistica e sistema informativo territoriale



**Grafico 1.2 Indici di vecchiaia e di dipendenza al 01/01/2003**

**Amministrazione Provinciale di Pesaro e Urbino:** Servizio Sistema Informativo e Statistico

**Fonte:** Istat

**Elaborazione:** Ufficio Gestione banche dati, statistica e sistema informativo territoriale