

<b>Tab. 1.1 Popolazione residente nel comune di Pietrarubbia: sesso e singolo anno di età al 01/01/2003</b>											
<b>Eta'</b>	<b>M</b>	<b>F</b>	<b>Totale</b>	<b>Eta'</b>	<b>M</b>	<b>F</b>	<b>Totale</b>	<b>Eta'</b>	<b>M</b>	<b>F</b>	<b>Totale</b>
0	1	3	4	34	4	9	13	68	1	7	8
1	3	3	6	35	11	5	16	69	4	1	5
2	1	1	2	36	4	7	11	70	6	7	13
3	4	5	9	37	7	7	14	71	6	6	12
4	5	1	6	38	4	3	7	72	2	2	4
5	2	0	2	39	5	1	6	73	2	5	7
6	1	2	3	40	2	4	6	74	5	2	7
7	4	1	5	41	8	7	15	75	2	7	9
8	3	2	5	42	6	5	11	76	4	1	5
9	2	6	8	43	4	3	7	77	8	8	16
10	2	4	6	44	2	7	9	78	1	4	5
11	4	3	7	45	5	2	7	79	3	3	6
12	6	6	12	46	2	6	8	80	2	4	6
13	2	2	4	47	8	9	17	81	3	4	7
14	5	3	8	48	3	3	6	82	3	7	10
15	3	4	7	49	2	4	6	83	2	1	3
16	3	8	11	50	4	1	5	84	0	1	1
17	3	5	8	51	4	0	4	85	1	4	5
18	2	1	3	52	8	2	10	86	3	5	8
19	4	2	6	53	7	3	10	87	3	0	3
20	0	2	2	54	2	2	4	88	1	6	7
21	5	1	6	55	8	4	12	89	2	0	2
22	4	1	5	56	2	4	6	90	1	1	2
23	5	2	7	57	4	3	7	91	1	0	1
24	7	6	13	58	2	3	5	92	0	2	2
25	5	6	11	59	4	9	13	93	1	0	1
26	3	5	8	60	4	2	6	94	0	0	0
27	4	9	13	61	6	4	10	95	0	3	3
28	5	7	12	62	3	0	3	96	0	0	0
29	3	1	4	63	5	4	9	97	0	0	0
30	6	6	12	64	5	3	8	98	0	0	0
31	3	6	9	65	4	3	7	99	0	0	0
32	7	3	10	66	5	4	9	100	0	0	0
33	9	4	13	67	3	4	7	<b>TOTALE</b>	<b>350</b>	<b>349</b>	<b>699</b>

**Amministrazione Provinciale di Pesaro e Urbino:** Servizio Sistema Informativo e Statistico

**Fonte:** Istat

**Elaborazione:** Ufficio Gestione banche dati, statistica e sistema informativo territoriale

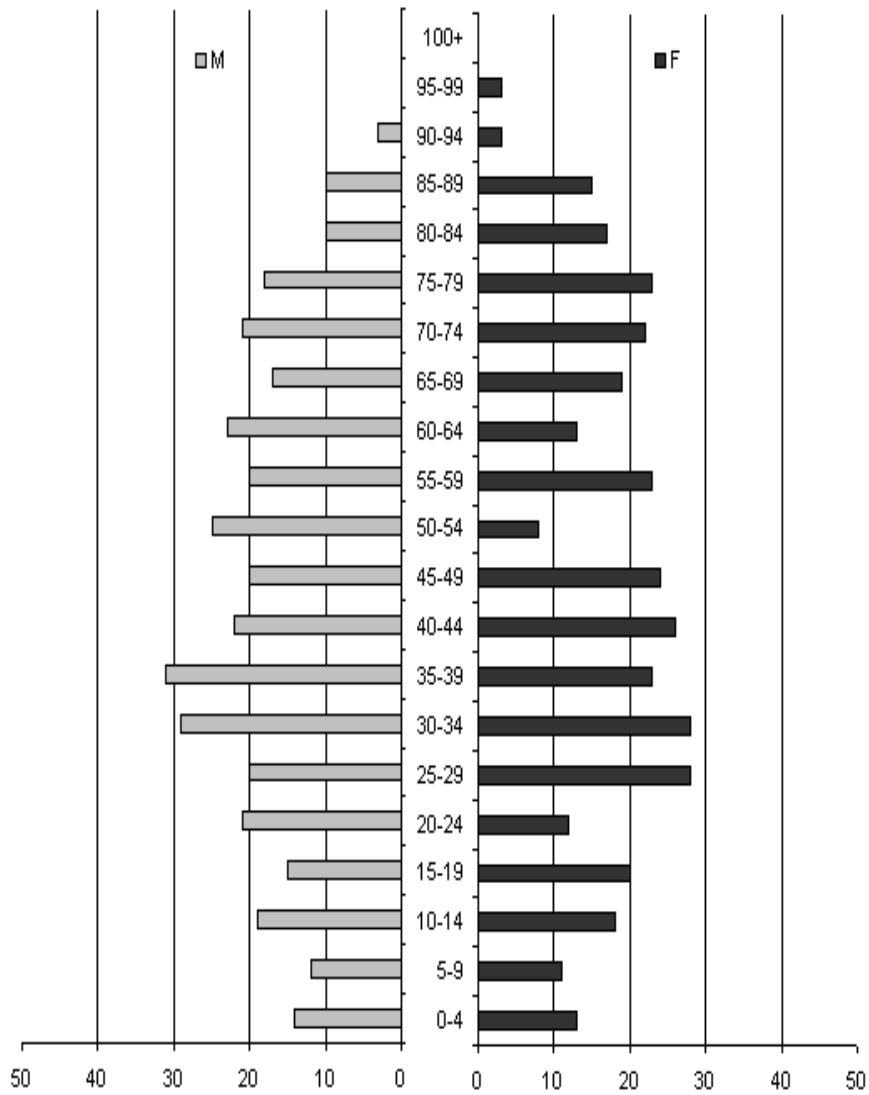
<b>Tab. 1.2 Popolazione residente nel comune di Pietrarubbia: sesso e fascia d'età al 01/01/2003</b>											
<b>Fascia Eta'</b>	<b>M</b>	<b>F</b>	<b>Totale</b>	<b>Fascia Eta'</b>	<b>M</b>	<b>F</b>	<b>Totale</b>	<b>Fascia Eta'</b>	<b>M</b>	<b>F</b>	<b>Totale</b>
<b>0-4</b>	14	13	27	<b>35-39</b>	31	23	54	<b>70-74</b>	21	22	43
<b>5-9</b>	12	11	23	<b>40-44</b>	22	26	48	<b>75-79</b>	18	23	41
<b>10-14</b>	19	18	37	<b>45-49</b>	20	24	44	<b>80-84</b>	10	17	27
<b>15-19</b>	15	20	35	<b>50-54</b>	25	8	33	<b>85-89</b>	10	15	25
<b>20-24</b>	21	12	33	<b>55-59</b>	20	23	43	<b>90-94</b>	3	3	6
<b>25-29</b>	20	28	48	<b>60-64</b>	23	13	36	<b>95-99</b>	0	3	3
<b>30-34</b>	29	28	57	<b>65-69</b>	17	19	36	<b>100+</b>	0	0	0
<b>TOTALE</b>									<b>350</b>	<b>349</b>	<b>699</b>

<b>Tab 1.3 Indicatori di struttura demografica: Comune di Pietrarubbia - Dati al 01/01/2003</b>	<b>Comuni</b>	<b>Ambito</b>	<b>Provincia PU</b>	<b>Marche</b>
<b>Età media (anni)</b>				
maschile	43,97	42,82	41,54	41,81
femminile	45,96	45,00	44,58	44,97
totale	44,96	43,91	43,09	43,43
<b>Rapporto di mascolinità</b>	1,00	1,00	0,96	0,95
<b>Indice di vecchiaia</b>				
maschile	175,56	166,27	134,33	138,88
femminile	242,86	206,28	194,01	202,47
totale	208,05	186,26	163,29	169,73
<b>Carico sociale (Indice di dipendenza)</b>				
giovane	20,19	20,37	19,81	19,98
degli anziani	42,00	37,95	32,34	33,91
strutturale (totale)	62,18	58,32	52,15	53,88
<b>Tasso di ricambio</b>				
maschile	119,44	99,37	114,81	112,78
femminile	112,50	104,32	125,32	126,13
totale	116,18	101,71	119,92	119,29

**Amministrazione Provinciale di Pesaro e Urbino:** Servizio Sistema Informativo e Statistico

**Fonte:** Istat

**Elaborazione:** Ufficio Gestione banche dati, statistica e sistema informativo territoriale

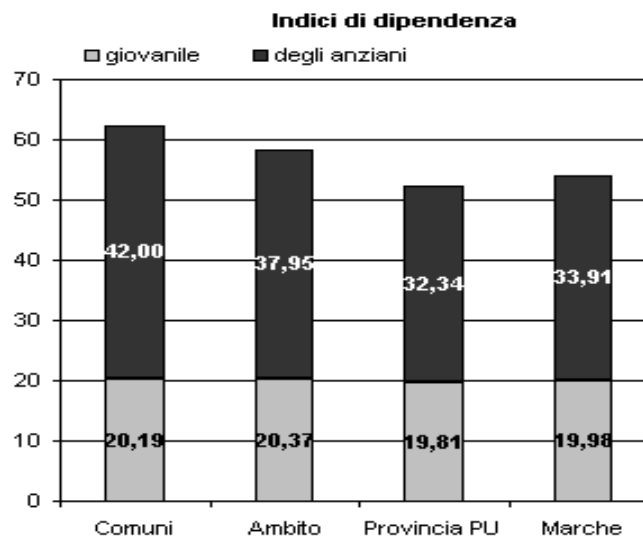
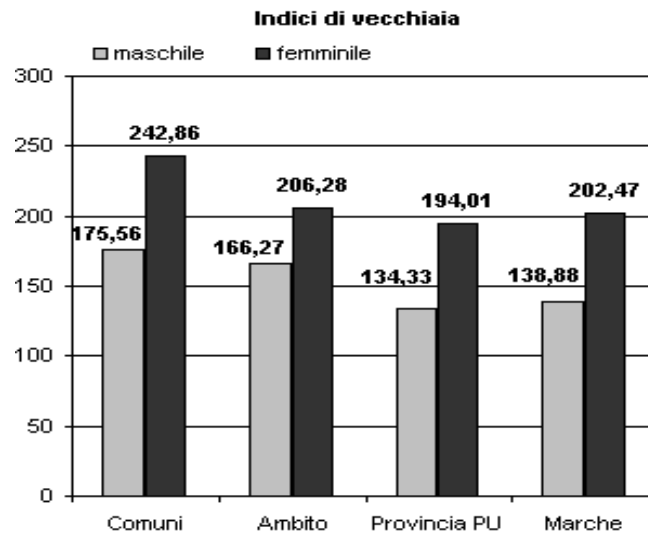


**Grafico 1.1 Piramide delle fasce d'età al 01/01/2003**

**Amministrazione Provinciale di Pesaro e Urbino:** Servizio Sistema Informativo e Statistico

**Fonte:** Istat

**Elaborazione:** Ufficio Gestione banche dati, statistica e sistema informativo territoriale



**Grafico 1.2 Indici di vecchiaia e di dipendenza al 01/01/2003**

**Amministrazione Provinciale di Pesaro e Urbino:** Servizio Sistema Informativo e Statistico

**Fonte:** Istat

**Elaborazione:** Ufficio Gestione banche dati, statistica e sistema informativo territoriale