

<b>Tab. 1.1 Popolazione residente nel comune di Petriano: sesso e singolo anno di età al 01/01/2003</b>											
<b>Eta'</b>	<b>M</b>	<b>F</b>	<b>Totale</b>	<b>Eta'</b>	<b>M</b>	<b>F</b>	<b>Totale</b>	<b>Eta'</b>	<b>M</b>	<b>F</b>	<b>Totale</b>
<b>0</b>	14	11	25	<b>34</b>	26	20	46	<b>68</b>	14	10	24
<b>1</b>	11	7	18	<b>35</b>	20	23	43	<b>69</b>	11	14	25
<b>2</b>	19	9	28	<b>36</b>	25	25	50	<b>70</b>	8	6	14
<b>3</b>	9	12	21	<b>37</b>	17	15	32	<b>71</b>	11	10	21
<b>4</b>	16	9	25	<b>38</b>	16	18	34	<b>72</b>	7	18	25
<b>5</b>	10	10	20	<b>39</b>	18	16	34	<b>73</b>	10	6	16
<b>6</b>	14	14	28	<b>40</b>	23	11	34	<b>74</b>	8	11	19
<b>7</b>	14	7	21	<b>41</b>	26	19	45	<b>75</b>	10	11	21
<b>8</b>	13	11	24	<b>42</b>	23	19	42	<b>76</b>	12	13	25
<b>9</b>	12	10	22	<b>43</b>	15	20	35	<b>77</b>	8	7	15
<b>10</b>	14	13	27	<b>44</b>	11	14	25	<b>78</b>	9	16	25
<b>11</b>	10	9	19	<b>45</b>	24	9	33	<b>79</b>	7	16	23
<b>12</b>	16	8	24	<b>46</b>	23	18	41	<b>80</b>	5	16	21
<b>13</b>	17	20	37	<b>47</b>	15	21	36	<b>81</b>	5	8	13
<b>14</b>	11	8	19	<b>48</b>	17	14	31	<b>82</b>	11	5	16
<b>15</b>	12	11	23	<b>49</b>	9	20	29	<b>83</b>	3	6	9
<b>16</b>	8	16	24	<b>50</b>	12	19	31	<b>84</b>	4	5	9
<b>17</b>	25	9	34	<b>51</b>	16	14	30	<b>85</b>	3	5	8
<b>18</b>	13	11	24	<b>52</b>	12	13	25	<b>86</b>	3	8	11
<b>19</b>	23	14	37	<b>53</b>	20	16	36	<b>87</b>	1	5	6
<b>20</b>	10	9	19	<b>54</b>	21	16	37	<b>88</b>	5	2	7
<b>21</b>	12	16	28	<b>55</b>	13	13	26	<b>89</b>	0	4	4
<b>22</b>	14	15	29	<b>56</b>	11	23	34	<b>90</b>	0	4	4
<b>23</b>	12	20	32	<b>57</b>	14	22	36	<b>91</b>	0	2	2
<b>24</b>	11	17	28	<b>58</b>	17	13	30	<b>92</b>	0	2	2
<b>25</b>	32	25	57	<b>59</b>	16	11	27	<b>93</b>	1	2	3
<b>26</b>	18	21	39	<b>60</b>	15	11	26	<b>94</b>	1	0	1
<b>27</b>	20	15	35	<b>61</b>	9	12	21	<b>95</b>	0	0	0
<b>28</b>	22	17	39	<b>62</b>	8	18	26	<b>96</b>	0	1	1
<b>29</b>	25	19	44	<b>63</b>	16	15	31	<b>97</b>	0	0	0
<b>30</b>	27	25	52	<b>64</b>	20	10	30	<b>98</b>	1	0	1
<b>31</b>	25	21	46	<b>65</b>	14	7	21	<b>99</b>	0	0	0
<b>32</b>	21	24	45	<b>66</b>	13	8	21	<b>100</b>	0	0	0
<b>33</b>	20	18	38	<b>67</b>	10	12	22	<b>TOTALE</b>	<b>1273</b>	<b>1229</b>	<b>2502</b>

Amministrazione Provinciale di Pesaro e Urbino: Servizio Sistema Informativo e Statistico

Fonte: Istat

Elaborazione: Ufficio Gestione banche dati, statistica e sistema informativo territoriale

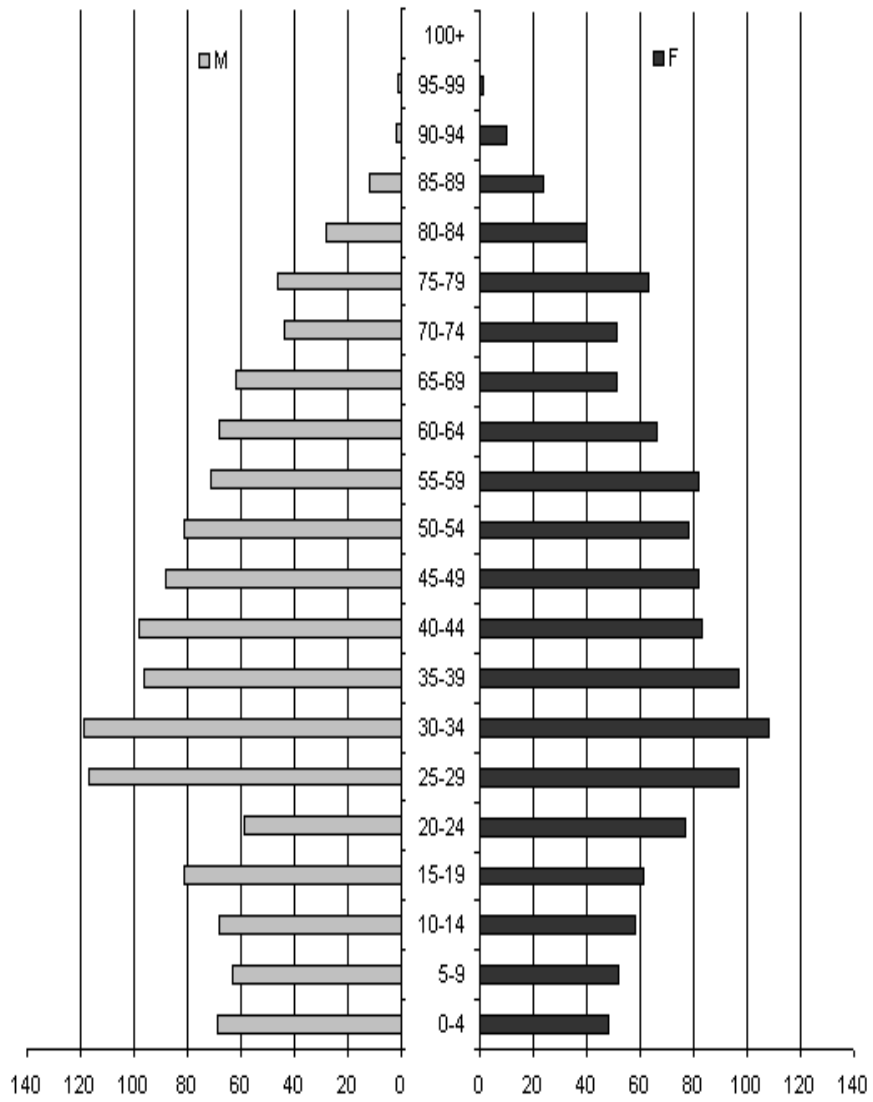
<b>Tab. 1.2 Popolazione residente nel comune di Petriano: sesso e fascia d'età al 01/01/2003</b>											
<b>Fascia Eta'</b>	<b>M</b>	<b>F</b>	<b>Totale</b>	<b>Fascia Eta'</b>	<b>M</b>	<b>F</b>	<b>Totale</b>	<b>Fascia Eta'</b>	<b>M</b>	<b>F</b>	<b>Totale</b>
<b>0-4</b>	69	48	117	<b>35-39</b>	96	97	193	<b>70-74</b>	44	51	95
<b>5-9</b>	63	52	115	<b>40-44</b>	98	83	181	<b>75-79</b>	46	63	109
<b>10-14</b>	68	58	126	<b>45-49</b>	88	82	170	<b>80-84</b>	28	40	68
<b>15-19</b>	81	61	142	<b>50-54</b>	81	78	159	<b>85-89</b>	12	24	36
<b>20-24</b>	59	77	136	<b>55-59</b>	71	82	153	<b>90-94</b>	2	10	12
<b>25-29</b>	117	97	214	<b>60-64</b>	68	66	134	<b>95-99</b>	1	1	2
<b>30-34</b>	119	108	227	<b>65-69</b>	62	51	113	<b>100+</b>	0	0	0
<b>TOTALE</b>									<b>1273</b>	<b>1229</b>	<b>2502</b>

<b>Tab 1.3 Indicatori di struttura demografica: Comune di Petriano - Dati al 01/01/2003</b>	<b>Comune</b>	<b>Ambito</b>	<b>Provincia PU</b>	<b>Marche</b>
<b>Età media (anni)</b>				
maschile	39,09	41,19	41,54	41,81
femminile	42,32	43,95	44,58	44,97
totale	40,68	42,58	43,09	43,43
<b>Rapporto di mascolinità</b>	1,04	0,98	0,96	0,95
<b>Indice di vecchiaia</b>				
maschile	97,50	130,89	134,33	138,88
femminile	151,90	188,03	194,01	202,47
totale	121,51	158,74	163,29	169,73
<b>Carico sociale (Indice di dipendenza)</b>				
giovane	20,95	20,16	19,81	19,98
degli anziani	25,45	32,01	32,34	33,91
strutturale (totale)	46,40	52,18	52,15	53,88
<b>Tasso di ricambio</b>				
maschile	99,29	106,01	114,81	112,78
femminile	107,25	103,36	125,32	126,13
totale	103,24	104,69	119,92	119,29

**Amministrazione Provinciale di Pesaro e Urbino:** Servizio Sistema Informativo e Statistico

**Fonte:** Istat

**Elaborazione:** Ufficio Gestione banche dati, statistica e sistema informativo territoriale

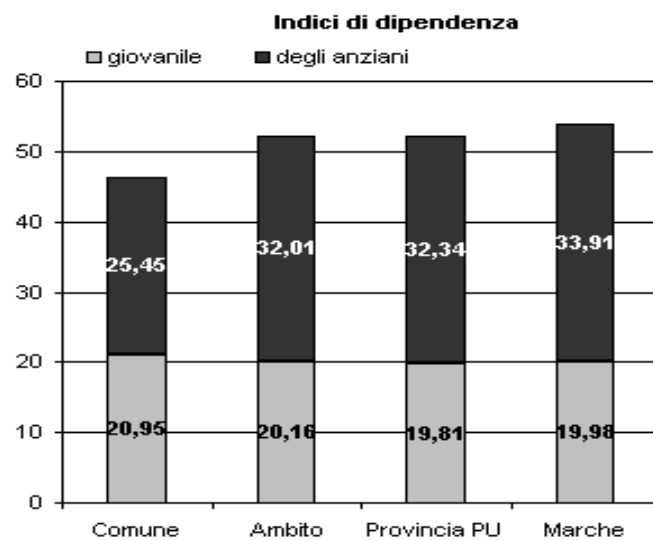
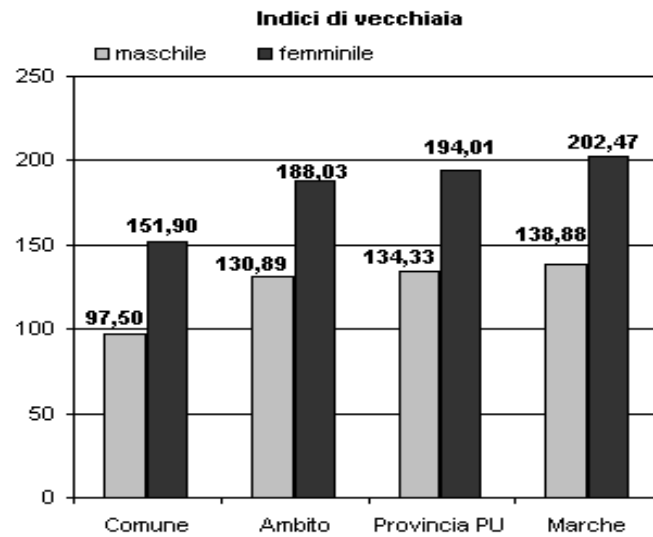


**Grafico 1.1 Piramide delle fasce d'età al 01/01/2003**

**Amministrazione Provinciale di Pesaro e Urbino:** Servizio Sistema Informativo e Statistico

**Fonte:** Istat

**Elaborazione:** Ufficio Gestione banche dati, statistica e sistema informativo territoriale



**Grafico 1.2 Indici di vecchiaia e di dipendenza al 01/01/2003**

**Amministrazione Provinciale di Pesaro e Urbino:** Servizio Sistema Informativo e Statistico

**Fonte:** Istat

**Elaborazione:** Ufficio Gestione banche dati, statistica e sistema informativo territoriale