

Tab. 1.1 Popolazione residente nel comune di Montelabbate: sesso e singolo anno di età al 01/01/2003											
Eta'	M	F	Totale	Eta'	M	F	Totale	Eta'	M	F	Totale
0	32	28	60	34	51	48	99	68	21	35	56
1	30	30	60	35	60	54	114	69	24	17	41
2	38	28	66	36	56	53	109	70	15	23	38
3	42	41	83	37	69	59	128	71	21	17	38
4	30	24	54	38	51	59	110	72	20	23	43
5	38	31	69	39	55	46	101	73	19	16	35
6	32	29	61	40	50	43	93	74	21	20	41
7	29	36	65	41	54	54	108	75	20	24	44
8	31	23	54	42	44	44	88	76	18	22	40
9	33	27	60	43	50	46	96	77	20	20	40
10	33	40	73	44	45	40	85	78	8	21	29
11	34	33	67	45	46	42	88	79	24	14	38
12	28	26	54	46	42	30	72	80	4	9	13
13	33	26	59	47	31	31	62	81	8	13	21
14	30	27	57	48	41	36	77	82	11	11	22
15	28	30	58	49	30	31	61	83	3	8	11
16	38	32	70	50	36	27	63	84	3	1	4
17	40	28	68	51	36	29	65	85	0	4	4
18	30	20	50	52	41	32	73	86	3	8	11
19	28	26	54	53	27	34	61	87	7	14	21
20	40	39	79	54	33	30	63	88	1	5	6
21	31	28	59	55	24	30	54	89	3	7	10
22	39	22	61	56	31	32	63	90	2	5	7
23	33	29	62	57	27	22	49	91	1	6	7
24	37	33	70	58	24	22	46	92	0	2	2
25	29	34	63	59	23	16	39	93	1	5	6
26	54	31	85	60	24	25	49	94	0	0	0
27	38	49	87	61	28	18	46	95	0	1	1
28	45	57	102	62	12	28	40	96	0	0	0
29	56	46	102	63	29	20	49	97	0	1	1
30	52	49	101	64	30	25	55	98	0	1	1
31	62	57	119	65	25	29	54	99	0	0	0
32	62	46	108	66	21	21	42	100	0	0	0
33	54	58	112	67	22	29	51	TOTALE	2835	2701	5536

Amministrazione Provinciale di Pesaro e Urbino: Servizio Sistema Informativo e Statistico

Fonte: Istat

Elaborazione: Ufficio Gestione banche dati, statistica e sistema informativo territoriale

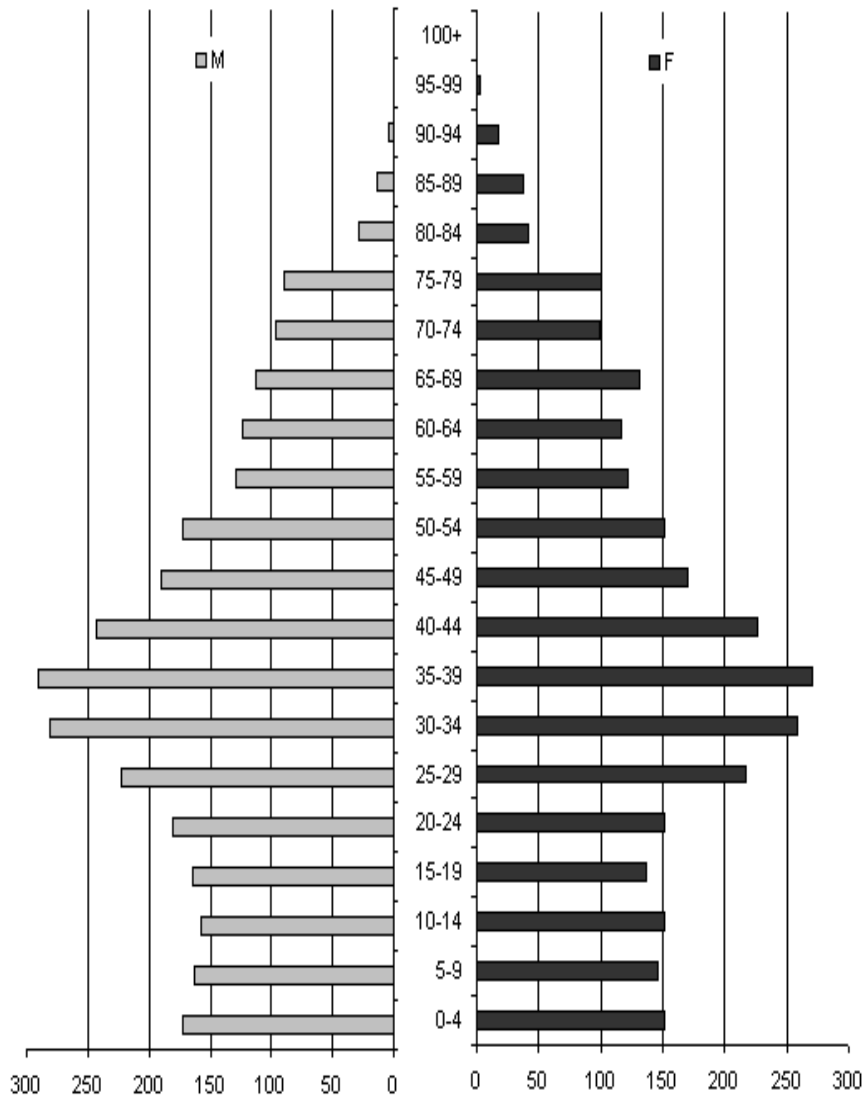
Tab. 1.2 Popolazione residente nel comune di Montelabbate: sesso e fascia d'età al 01/01/2003											
Fascia Eta'	M	F	Totale	Fascia Eta'	M	F	Totale	Fascia Eta'	M	F	Totale
0-4	172	151	323	35-39	291	271	562	70-74	96	99	195
5-9	163	146	309	40-44	243	227	470	75-79	90	101	191
10-14	158	152	310	45-49	190	170	360	80-84	29	42	71
15-19	164	136	300	50-54	173	152	325	85-89	14	38	52
20-24	180	151	331	55-59	129	122	251	90-94	4	18	22
25-29	222	217	439	60-64	123	116	239	95-99	0	3	3
30-34	281	258	539	65-69	113	131	244	100+	0	0	0
TOTALE									2835	2701	5536

Tab 1.4 Indicatori di struttura demografica: Comune di Montelabbate - Dati al 01/01/2003	Comune	Ambito	Provincia PU	Marche
Età media (anni)				
maschile	36,79	41,01	41,54	41,81
femminile	38,77	43,98	44,58	44,97
totale	37,76	42,53	43,09	43,43
Rapporto di mascolinità	1,05	0,95	0,96	0,95
Indice di vecchiaia				
maschile	70,18	122,30	134,33	138,88
femminile	96,21	177,31	194,01	202,47
totale	82,59	149,11	163,29	169,73
Carico sociale (Indice di dipendenza)				
giovane	24,69	19,69	19,81	19,98
degli anziani	20,39	29,36	32,34	33,91
strutturale (totale)	45,07	49,05	52,15	53,88
Tasso di ricambio				
maschile	73,26	125,11	114,81	112,78
femminile	82,93	139,74	125,32	126,13
totale	77,65	132,27	119,92	119,29

Amministrazione Provinciale di Pesaro e Urbino: Servizio Sistema Informativo e Statistico

Fonte: Istat

Elaborazione: Ufficio Gestione banche dati, statistica e sistema informativo territoriale

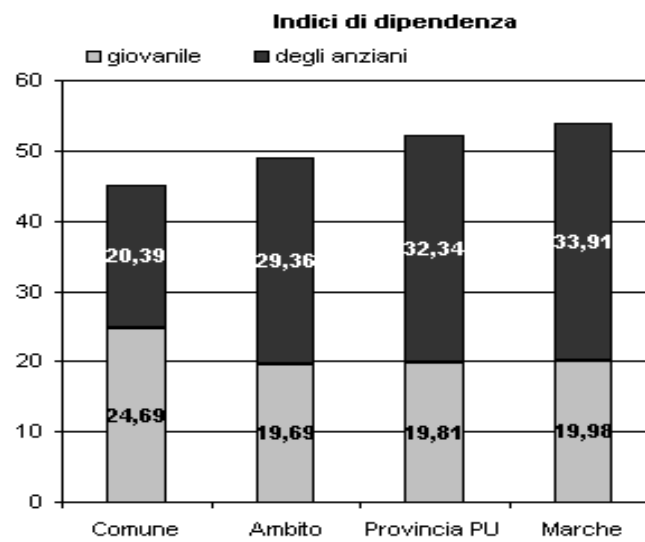
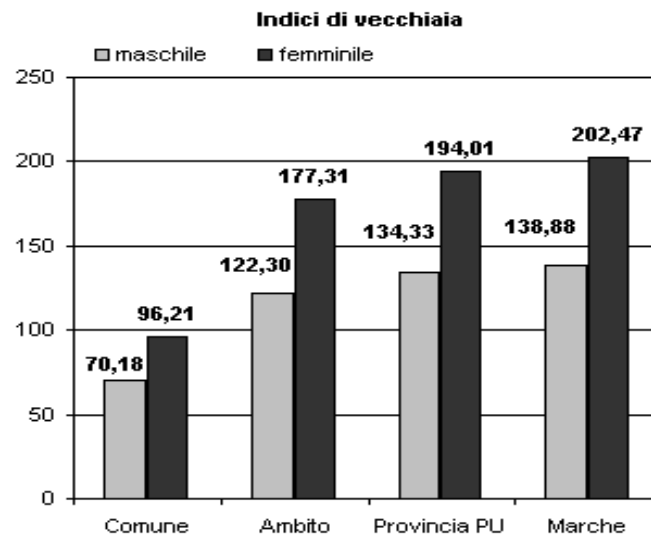


Amministrazione Provinciale di Pesaro e Urbino: Servizio Sistema Informativo e Statistico

Fonte: Istat

Elaborazione: Ufficio Gestione banche dati, statistica e sistema informativo territoriale

Grafico 1.1 Piramide delle fasce d'età al 01/01/2003



Amministrazione Provinciale di Pesaro e Urbino: Servizio Sistema Informativo e Statistico

Fonte: Istat

Elaborazione: Ufficio Gestione banche dati, statistica e sistema informativo territoriale

Grafico 1.2 Indici di vecchiaia e di dipendenza al 01/01/2003

Amministrazione Provinciale di Pesaro e Urbino: Servizio Sistema Informativo e Statistico

Fonte: Istat

Elaborazione: Ufficio Gestione banche dati, statistica e sistema informativo territoriale