

Tab. 1.1 Popolazione residente nel comune di Montecopiolo: sesso e singolo anno di età al 01/01/2003											
Eta'	M	F	Totale	Eta'	M	F	Totale	Eta'	M	F	Totale
0	3	1	4	34	10	15	25	68	4	11	15
1	5	3	8	35	9	8	17	69	7	8	15
2	5	5	10	36	12	13	25	70	11	16	27
3	5	6	11	37	10	14	24	71	12	10	22
4	4	1	5	38	10	13	23	72	11	9	20
5	8	5	13	39	12	8	20	73	9	8	17
6	7	4	11	40	14	7	21	74	10	10	20
7	2	4	6	41	8	8	16	75	10	10	20
8	4	6	10	42	9	10	19	76	11	13	24
9	7	5	12	43	6	8	14	77	2	6	8
10	2	5	7	44	7	10	17	78	12	7	19
11	10	3	13	45	6	7	13	79	5	7	12
12	4	9	13	46	6	4	10	80	6	6	12
13	6	3	9	47	12	7	19	81	4	5	9
14	7	9	16	48	5	6	11	82	4	7	11
15	4	6	10	49	8	12	20	83	1	1	2
16	3	2	5	50	13	6	19	84	1	3	4
17	5	5	10	51	3	4	7	85	1	4	5
18	2	7	9	52	8	6	14	86	4	3	7
19	8	7	15	53	7	11	18	87	2	4	6
20	11	8	19	54	8	12	20	88	2	4	6
21	7	0	7	55	7	8	15	89	0	4	4
22	7	6	13	56	10	8	18	90	1	2	3
23	9	12	21	57	2	6	8	91	1	2	3
24	4	6	10	58	4	10	14	92	0	2	2
25	13	8	21	59	11	7	18	93	0	2	2
26	13	5	18	60	6	4	10	94	0	0	0
27	8	9	17	61	4	3	7	95	0	1	1
28	13	8	21	62	8	9	17	96	0	1	1
29	6	7	13	63	9	6	15	97	0	0	0
30	12	9	21	64	11	2	13	98	0	0	0
31	4	8	12	65	6	4	10	99	0	0	0
32	10	9	19	66	7	11	18	100	0	1	1
33	6	5	11	67	8	11	19	TOTALE	631	641	1272

Amministrazione Provinciale di Pesaro e Urbino: Servizio Sistema Informativo e Statistico

Fonte: Istat

Elaborazione: Ufficio Gestione banche dati, statistica e sistema informativo territoriale

Tab. 1.2 Popolazione residente nel comune di Montecopiolo: sesso e fascia d'età al 01/01/2003											
Fascia Eta'	M	F	Totale	Fascia Eta'	M	F	Totale	Fascia Eta'	M	F	Totale
0-4	22	16	38	35-39	53	56	109	70-74	53	53	106
5-9	28	24	52	40-44	44	43	87	75-79	40	43	83
10-14	29	29	58	45-49	37	36	73	80-84	16	22	38
15-19	22	27	49	50-54	39	39	78	85-89	9	19	28
20-24	38	32	70	55-59	34	39	73	90-94	2	8	10
25-29	53	37	90	60-64	38	24	62	95-99	0	2	2
30-34	42	46	88	65-69	32	45	77	100+	0	1	1
TOTALE									631	641	1272

Tab 1.3 Indicatori di struttura demografica: Comune di Montecopiolo - Dati al 01/01/2003	Comuni	Ambito	Provincia PU	Marche
Età media (anni)				
maschile	43,92	42,82	41,54	41,81
femminile	47,05	45,00	44,58	44,97
totale	45,50	43,91	43,09	43,43
Rapporto di mascolinità	0,98	1,00	0,96	0,95
Indice di vecchiaia				
maschile	192,41	166,27	134,33	138,88
femminile	279,71	206,28	194,01	202,47
totale	233,11	186,26	163,29	169,73
Carico sociale (Indice di dipendenza)				
giovanile	19,00	20,37	19,81	19,98
degli anziani	44,29	37,95	32,34	33,91
strutturale (totale)	63,29	58,32	52,15	53,88
Tasso di ricambio				
maschile	120,00	99,37	114,81	112,78
femminile	106,78	104,32	125,32	126,13
totale	113,45	101,71	119,92	119,29

Amministrazione Provinciale di Pesaro e Urbino: Servizio Sistema Informativo e Statistico

Fonte: Istat

Elaborazione: Ufficio Gestione banche dati, statistica e sistema informativo territoriale

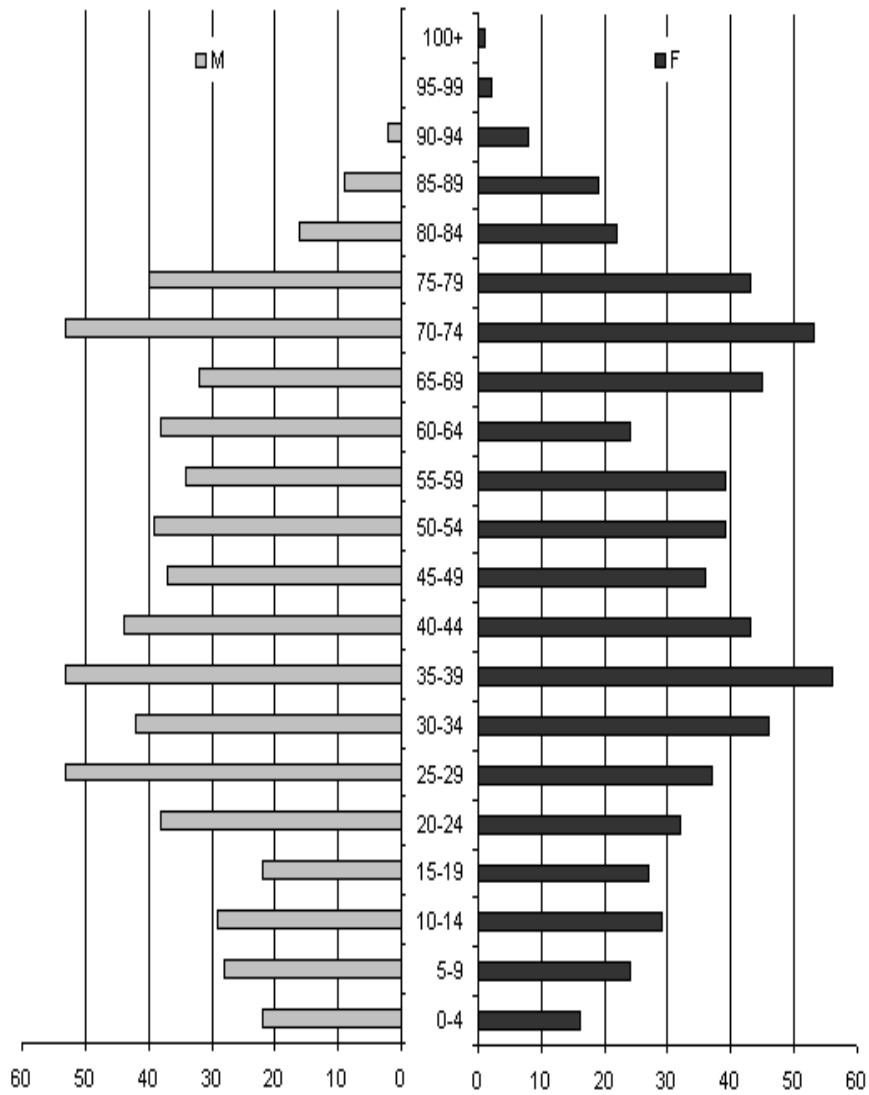


Grafico 1.1 Piramide delle fasce d'età al 01/01/2003

Amministrazione Provinciale di Pesaro e Urbino: Servizio Sistema Informativo e Statistico

Fonte: Istat

Elaborazione: Ufficio Gestione banche dati, statistica e sistema informativo territoriale

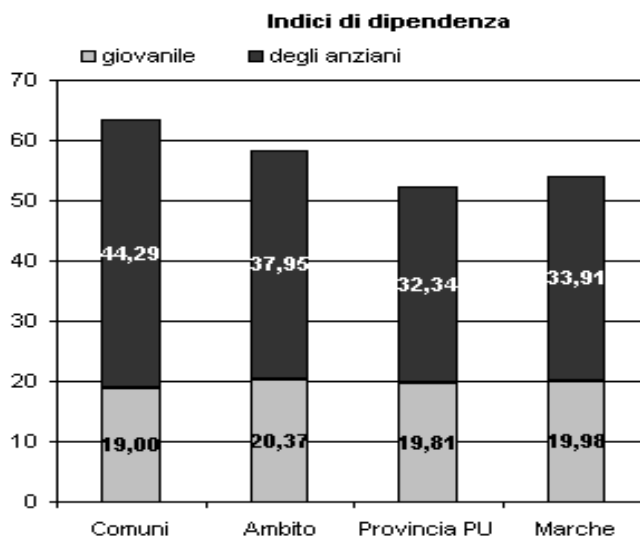
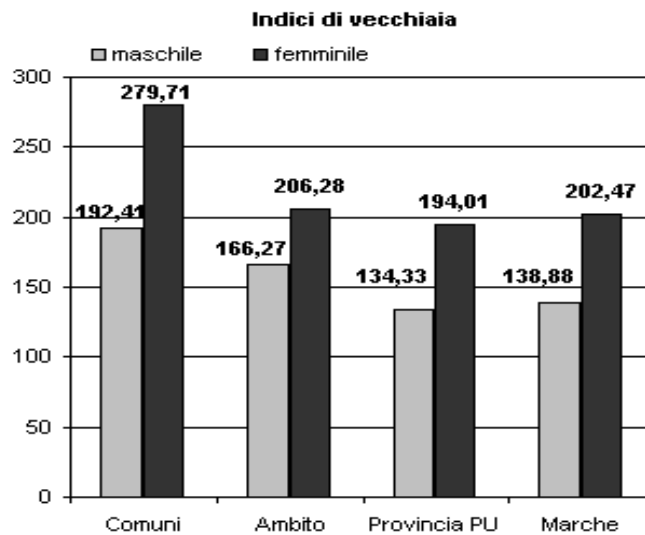


Grafico 1.2 Indici di vecchiaia e di dipendenza al 01/01/2003

Amministrazione Provinciale di Pesaro e Urbino: Servizio Sistema Informativo e Statistico

Fonte: Istat

Elaborazione: Ufficio Gestione banche dati, statistica e sistema informativo territoriale