

Tab. 1.1 Popolazione residente nel comune di Monte Cerignone: sesso e singolo anno di età al 01/01/2003											
Eta'	M	F	Totale	Eta'	M	F	Totale	Eta'	M	F	Totale
0	0	0	0	34	5	4	9	68	8	5	13
1	4	4	8	35	2	3	5	69	6	2	8
2	5	0	5	36	4	4	8	70	1	5	6
3	1	3	4	37	7	5	12	71	4	5	9
4	1	3	4	38	7	3	10	72	7	5	12
5	0	1	1	39	2	6	8	73	4	6	10
6	5	0	5	40	4	6	10	74	4	4	8
7	7	2	9	41	5	2	7	75	3	7	10
8	2	0	2	42	6	7	13	76	4	4	8
9	1	2	3	43	2	3	5	77	8	5	13
10	4	2	6	44	1	7	8	78	5	6	11
11	5	4	9	45	2	6	8	79	3	2	5
12	1	3	4	46	6	6	12	80	4	2	6
13	2	2	4	47	5	3	8	81	2	0	2
14	3	4	7	48	3	3	6	82	6	5	11
15	5	1	6	49	6	5	11	83	2	1	3
16	4	3	7	50	6	6	12	84	0	0	0
17	4	2	6	51	6	3	9	85	0	4	4
18	3	3	6	52	10	3	13	86	1	4	5
19	8	4	12	53	4	5	9	87	1	0	1
20	2	4	6	54	5	0	5	88	0	4	4
21	7	5	12	55	4	5	9	89	5	1	6
22	4	3	7	56	4	5	9	90	0	0	0
23	1	5	6	57	3	1	4	91	1	2	3
24	1	5	6	58	3	4	7	92	0	1	1
25	1	3	4	59	2	1	3	93	0	1	1
26	3	4	7	60	4	2	6	94	0	0	0
27	5	6	11	61	3	2	5	95	0	0	0
28	5	3	8	62	4	7	11	96	0	0	0
29	2	3	5	63	5	5	10	97	0	1	1
30	3	1	4	64	2	6	8	98	0	0	0
31	3	3	6	65	5	7	12	99	0	0	0
32	10	5	15	66	4	6	10	100	0	1	1
33	3	4	7	67	2	4	6	TOTALE	337	325	662

Amministrazione Provinciale di Pesaro e Urbino: Servizio Sistema Informativo e Statistico

Fonte: Istat

Elaborazione: Ufficio Gestione banche dati, statistica e sistema informativo territoriale

Tab. 1.2 Popolazione residente nel comune di Monte Cerignone: sesso e fascia d'età al 01/01/2003											
Fascia Eta'	M	F	Totale	Fascia Eta'	M	F	Totale	Fascia Eta'	M	F	Totale
0-4	11	10	21	35-39	22	21	43	70-74	20	25	45
5-9	15	5	20	40-44	18	25	43	75-79	23	24	47
10-14	15	15	30	45-49	22	23	45	80-84	14	8	22
15-19	24	13	37	50-54	31	17	48	85-89	7	13	20
20-24	15	22	37	55-59	16	16	32	90-94	1	4	5
25-29	16	19	35	60-64	18	22	40	95-99	0	1	1
30-34	24	17	41	65-69	25	24	49	100+	0	1	1
TOTALE									337	325	662

Tab 1.3 Indicatori di struttura demografica: Comune di Monte Cerignone - Dati al 01/01/2003	Comuni	Ambito	Provincia PU	Marche
Età media (anni)				
maschile	45,17	42,82	41,54	41,81
femminile	48,19	45,00	44,58	44,97
totale	46,65	43,91	43,09	43,43
Rapporto di mascolinità	1,04	1,00	0,96	0,95
Indice di vecchiaia				
maschile	219,51	166,27	134,33	138,88
femminile	333,33	206,28	194,01	202,47
totale	267,61	186,26	163,29	169,73
Carico sociale (Indice di dipendenza)				
giovane	17,71	20,37	19,81	19,98
degli anziani	47,38	37,95	32,34	33,91
strutturale (totale)	65,09	58,32	52,15	53,88
Tasso di ricambio				
maschile	87,18	99,37	114,81	112,78
femminile	108,57	104,32	125,32	126,13
totale	97,30	101,71	119,92	119,29

Amministrazione Provinciale di Pesaro e Urbino: Servizio Sistema Informativo e Statistico

Fonte: Istat

Elaborazione: Ufficio Gestione banche dati, statistica e sistema informativo territoriale

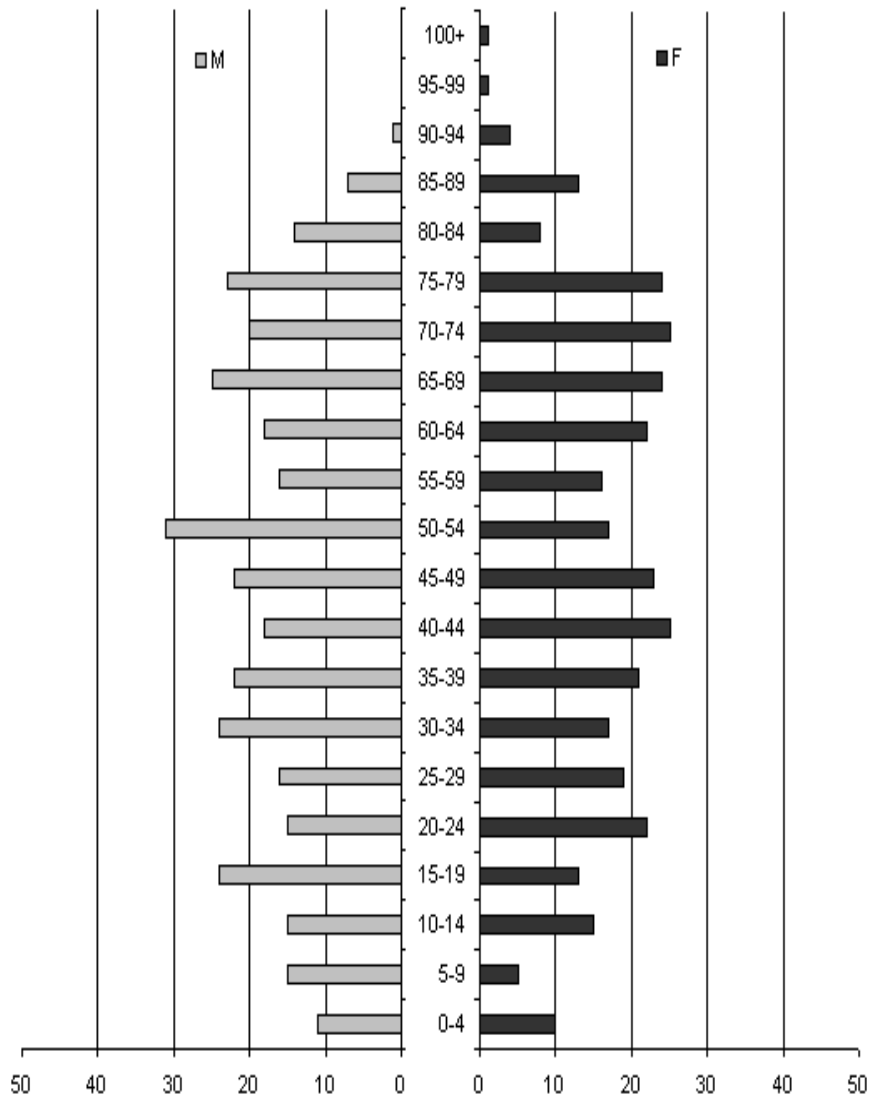


Gráfico 1.1 Piramide delle fasce d'età al 01/01/2003

Amministrazione Provinciale di Pesaro e Urbino: Servizio Sistema Informativo e Statistico

Fonte: Istat

Elaborazione: Ufficio Gestione banche dati, statistica e sistema informativo territoriale

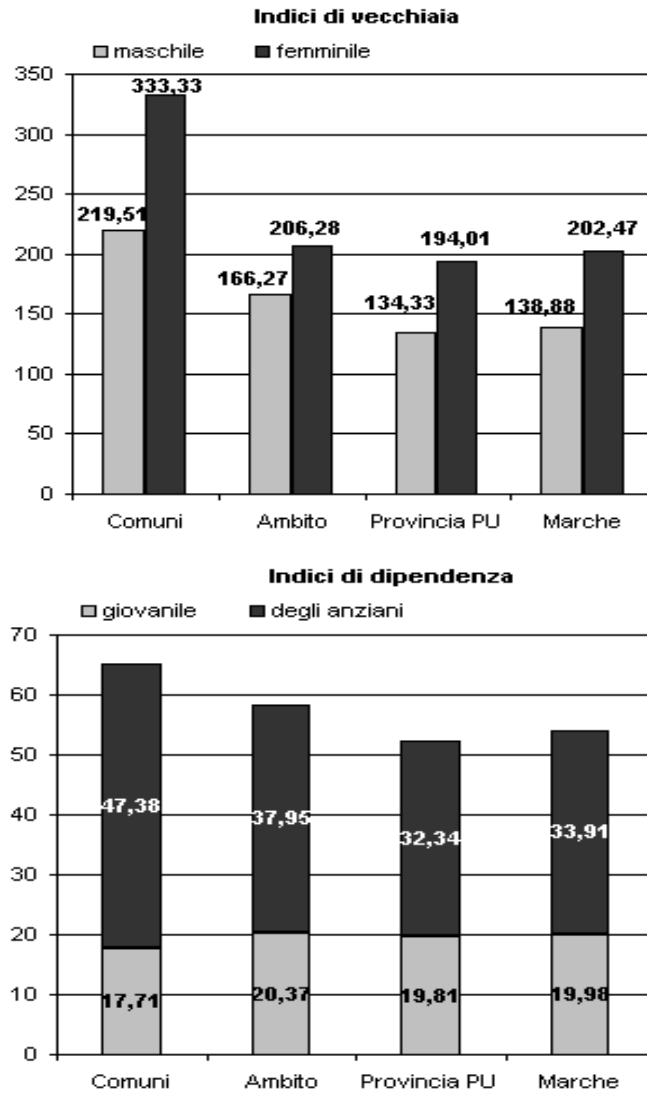


Grafico 1.2 Indici di vecchiaia e di dipendenza al 01/01/2003

Amministrazione Provinciale di Pesaro e Urbino: Servizio Sistema Informativo e Statistico

Fonte: Istat

Elaborazione: Ufficio Gestione banche dati, statistica e sistema informativo territoriale