

<b>Tab. 1.1 Popolazione residente nel comune di Mombaroccio: sesso e singolo anno di età al 01/01/2003</b>											
<b>Eta'</b>	<b>M</b>	<b>F</b>	<b>Totale</b>	<b>Eta'</b>	<b>M</b>	<b>F</b>	<b>Totale</b>	<b>Eta'</b>	<b>M</b>	<b>F</b>	<b>Totale</b>
<b>0</b>	6	11	17	<b>34</b>	19	11	30	<b>68</b>	7	10	17
<b>1</b>	7	10	17	<b>35</b>	18	17	35	<b>69</b>	15	13	28
<b>2</b>	12	5	17	<b>36</b>	13	17	30	<b>70</b>	13	12	25
<b>3</b>	11	7	18	<b>37</b>	17	14	31	<b>71</b>	5	11	16
<b>4</b>	8	8	16	<b>38</b>	13	17	30	<b>72</b>	11	10	21
<b>5</b>	13	8	21	<b>39</b>	21	12	33	<b>73</b>	6	11	17
<b>6</b>	6	7	13	<b>40</b>	20	15	35	<b>74</b>	10	12	22
<b>7</b>	5	13	18	<b>41</b>	18	12	30	<b>75</b>	6	9	15
<b>8</b>	8	3	11	<b>42</b>	18	12	30	<b>76</b>	15	8	23
<b>9</b>	7	7	14	<b>43</b>	13	11	24	<b>77</b>	9	14	23
<b>10</b>	8	10	18	<b>44</b>	13	7	20	<b>78</b>	6	8	14
<b>11</b>	3	8	11	<b>45</b>	10	8	18	<b>79</b>	11	10	21
<b>12</b>	10	7	17	<b>46</b>	10	14	24	<b>80</b>	10	7	17
<b>13</b>	14	9	23	<b>47</b>	11	11	22	<b>81</b>	5	11	16
<b>14</b>	9	4	13	<b>48</b>	10	11	21	<b>82</b>	3	8	11
<b>15</b>	11	6	17	<b>49</b>	7	11	18	<b>83</b>	2	4	6
<b>16</b>	9	8	17	<b>50</b>	10	12	22	<b>84</b>	1	4	5
<b>17</b>	11	8	19	<b>51</b>	11	10	21	<b>85</b>	0	4	4
<b>18</b>	4	9	13	<b>52</b>	14	11	25	<b>86</b>	1	3	4
<b>19</b>	13	10	23	<b>53</b>	7	12	19	<b>87</b>	0	4	4
<b>20</b>	6	8	14	<b>54</b>	14	12	26	<b>88</b>	4	5	9
<b>21</b>	9	8	17	<b>55</b>	14	9	23	<b>89</b>	1	3	4
<b>22</b>	13	7	20	<b>56</b>	17	17	34	<b>90</b>	0	2	2
<b>23</b>	9	12	21	<b>57</b>	8	8	16	<b>91</b>	0	1	1
<b>24</b>	5	11	16	<b>58</b>	10	3	13	<b>92</b>	2	2	4
<b>25</b>	20	12	32	<b>59</b>	7	12	19	<b>93</b>	0	1	1
<b>26</b>	10	12	22	<b>60</b>	10	14	24	<b>94</b>	0	3	3
<b>27</b>	16	11	27	<b>61</b>	7	3	10	<b>95</b>	0	0	0
<b>28</b>	14	9	23	<b>62</b>	14	12	26	<b>96</b>	0	2	2
<b>29</b>	12	15	27	<b>63</b>	9	9	18	<b>97</b>	0	0	0
<b>30</b>	16	15	31	<b>64</b>	18	17	35	<b>98</b>	0	1	1
<b>31</b>	14	18	32	<b>65</b>	6	8	14	<b>99</b>	0	0	0
<b>32</b>	11	10	21	<b>66</b>	18	8	26	<b>100</b>	0	0	0
<b>33</b>	18	9	27	<b>67</b>	7	13	20	<b>TOTALE</b>	<b>923</b>	<b>898</b>	<b>1821</b>

**Amministrazione Provinciale di Pesaro e Urbino:** Servizio Sistema Informativo e Statistico

**Fonte:** Istat

**Elaborazione:** Ufficio Gestione banche dati, statistica e sistema informativo territoriale

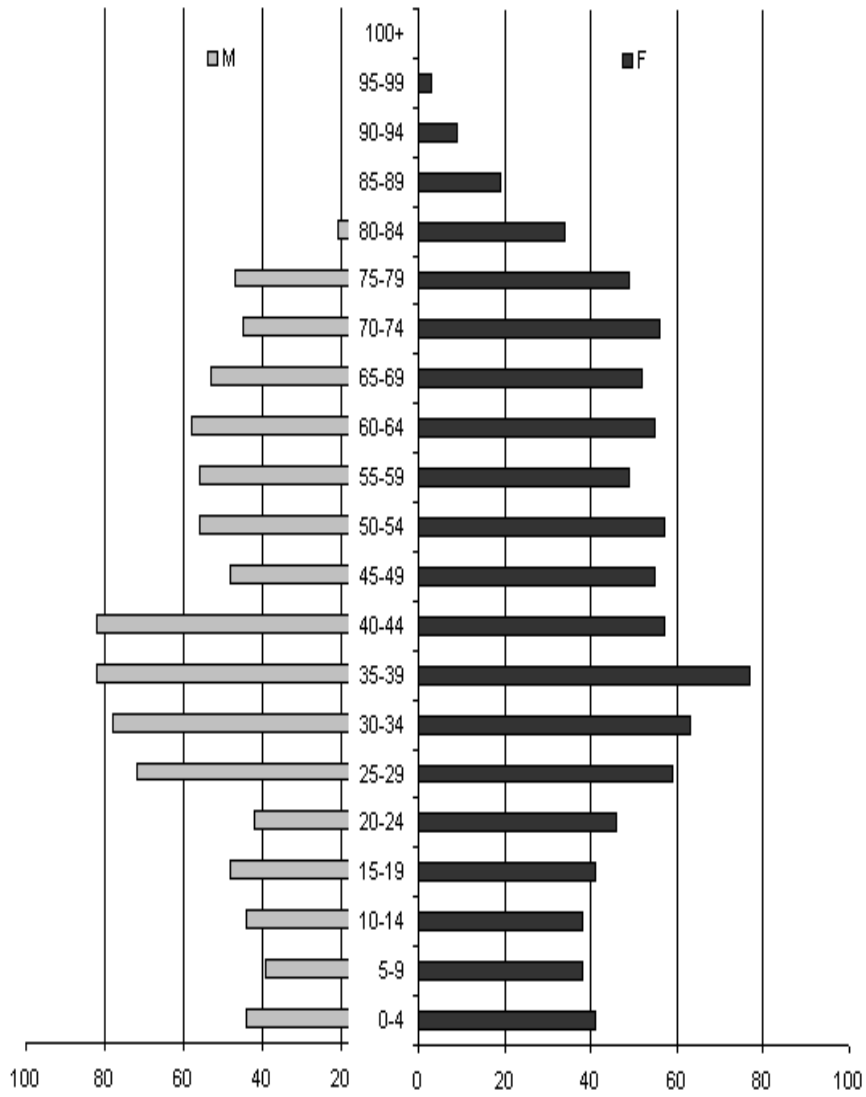
<b>Tab. 1.2 Popolazione residente nel comune di Mombaroccio: sesso e fascia d'età al 01/01/2003</b>											
<b>Fascia Eta'</b>	<b>M</b>	<b>F</b>	<b>Totale</b>	<b>Fascia Eta'</b>	<b>M</b>	<b>F</b>	<b>Totale</b>	<b>Fascia Eta'</b>	<b>M</b>	<b>F</b>	<b>Totale</b>
<b>0-4</b>	44	41	85	<b>35-39</b>	82	77	159	<b>70-74</b>	45	56	101
<b>5-9</b>	39	38	77	<b>40-44</b>	82	57	139	<b>75-79</b>	47	49	96
<b>10-14</b>	44	38	82	<b>45-49</b>	48	55	103	<b>80-84</b>	21	34	55
<b>15-19</b>	48	41	89	<b>50-54</b>	56	57	113	<b>85-89</b>	6	19	25
<b>20-24</b>	42	46	88	<b>55-59</b>	56	49	105	<b>90-94</b>	2	9	11
<b>25-29</b>	72	59	131	<b>60-64</b>	58	55	113	<b>95-99</b>	0	3	3
<b>30-34</b>	78	63	141	<b>65-69</b>	53	52	105	<b>100+</b>	0	0	0
<b>TOTALE</b>									<b>923</b>	<b>898</b>	<b>1821</b>

<b>Tab 1.4 Indicatori di struttura demografica: Comune di Mombaroccio - Dati al 01/01/2003</b>	<b>Comune</b>	<b>Ambito</b>	<b>Provincia PU</b>	<b>Marche</b>
<b>Età media (anni)</b>				
maschile	41,51	41,01	41,54	41,81
femminile	44,46	43,98	44,58	44,97
totale	42,97	42,53	43,09	43,43
<b>Rapporto di mascolinità</b>	1,03	0,95	0,96	0,95
<b>Indice di vecchiaia</b>				
maschile	137,01	122,30	134,33	138,88
femminile	189,74	177,31	194,01	202,47
totale	162,30	149,11	163,29	169,73
<b>Carico sociale (Indice di dipendenza)</b>				
giovanile	20,66	19,69	19,81	19,98
degli anziani	33,53	29,36	32,34	33,91
strutturale (totale)	54,19	49,05	52,15	53,88
<b>Tasso di ricambio</b>				
maschile	126,67	125,11	114,81	112,78
femminile	119,54	139,74	125,32	126,13
totale	123,16	132,27	119,92	119,29

**Amministrazione Provinciale di Pesaro e Urbino:** Servizio Sistema Informativo e Statistico

**Fonte:** Istat

**Elaborazione:** Ufficio Gestione banche dati, statistica e sistema informativo territoriale

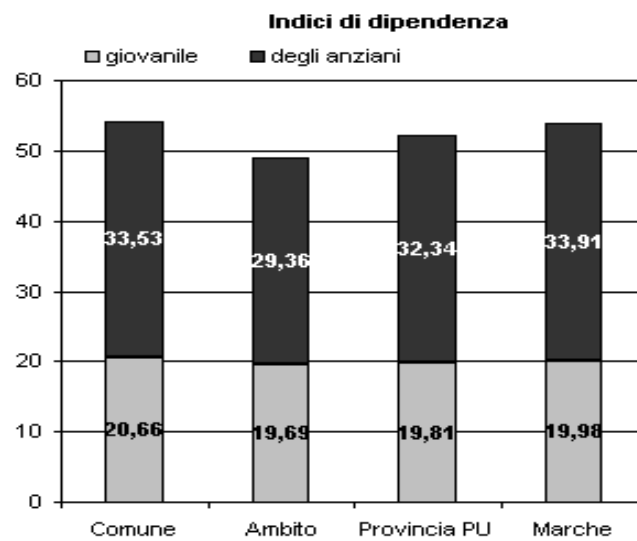
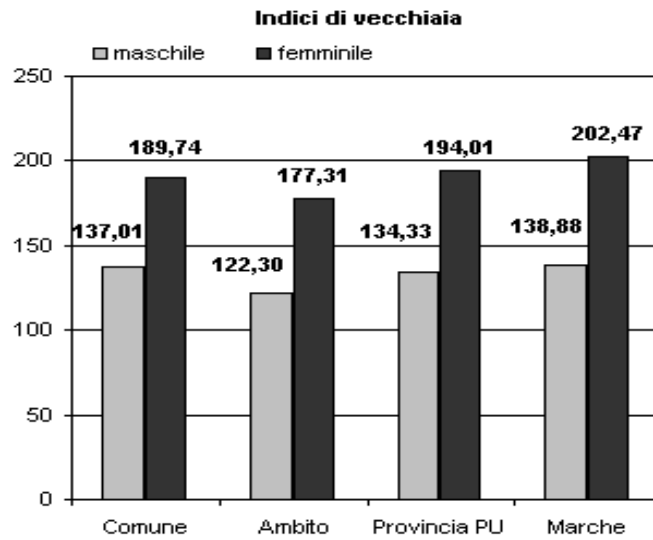


**Grafico 1.1 Piramide delle fasce d'età al 01/01/2003**

**Amministrazione Provinciale di Pesaro e Urbino:** Servizio Sistema Informativo e Statistico

**Fonte:** Istat

**Elaborazione:** Ufficio Gestione banche dati, statistica e sistema informativo territoriale



**Grafico 1.2 Indici di vecchiaia e di dipendenza al 01/01/2003**

**Amministrazione Provinciale di Pesaro e Urbino:** Servizio Sistema Informativo e Statistico

**Fonte:** Istat

**Elaborazione:** Ufficio Gestione banche dati, statistica e sistema informativo territoriale