

<b>Tab. 1.1 Popolazione residente nel comune di Frontino: sesso e singolo anno di età al 01/01/2003</b>											
<b>Eta'</b>	<b>M</b>	<b>F</b>	<b>Totale</b>	<b>Eta'</b>	<b>M</b>	<b>F</b>	<b>Totale</b>	<b>Eta'</b>	<b>M</b>	<b>F</b>	<b>Totale</b>
0	1	0	1	34	3	3	6	68	1	4	5
1	1	2	3	35	4	1	5	69	1	4	5
2	1	0	1	36	1	0	1	70	2	1	3
3	2	1	3	37	1	1	2	71	2	1	3
4	2	2	4	38	2	3	5	72	2	7	9
5	1	2	3	39	0	2	2	73	4	2	6
6	2	0	2	40	6	2	8	74	3	4	7
7	0	5	5	41	4	9	13	75	3	1	4
8	4	3	7	42	3	3	6	76	2	1	3
9	1	0	1	43	6	1	7	77	2	3	5
10	2	3	5	44	1	2	3	78	1	3	4
11	1	2	3	45	4	2	6	79	0	1	1
12	2	1	3	46	0	4	4	80	1	0	1
13	1	3	4	47	2	0	2	81	3	4	7
14	4	4	8	48	1	0	1	82	1	1	2
15	1	1	2	49	2	0	2	83	0	2	2
16	0	2	2	50	2	3	5	84	1	0	1
17	1	3	4	51	7	0	7	85	0	4	4
18	4	1	5	52	1	3	4	86	2	0	2
19	1	1	2	53	3	2	5	87	1	1	2
20	1	2	3	54	0	2	2	88	0	0	0
21	4	1	5	55	3	3	6	89	1	2	3
22	1	1	2	56	2	1	3	90	0	0	0
23	3	1	4	57	1	2	3	91	0	0	0
24	3	0	3	58	4	1	5	92	0	0	0
25	0	1	1	59	0	2	2	93	0	0	0
26	3	1	4	60	3	1	4	94	0	0	0
27	3	2	5	61	1	5	6	95	0	0	0
28	3	3	6	62	6	1	7	96	0	0	0
29	2	4	6	63	5	1	6	97	1	0	1
30	3	5	8	64	2	2	4	98	0	0	0
31	4	3	7	65	5	0	5	99	0	0	0
32	1	0	1	66	2	3	5	100	0	1	1
33	1	0	1	67	1	2	3	<b>TOTALE</b>	<b>186</b>	<b>174</b>	<b>360</b>

**Amministrazione Provinciale di Pesaro e Urbino:** Servizio Sistema Informativo e Statistico

**Fonte:** Istat

**Elaborazione:** Ufficio Gestione banche dati, statistica e sistema informativo territoriale

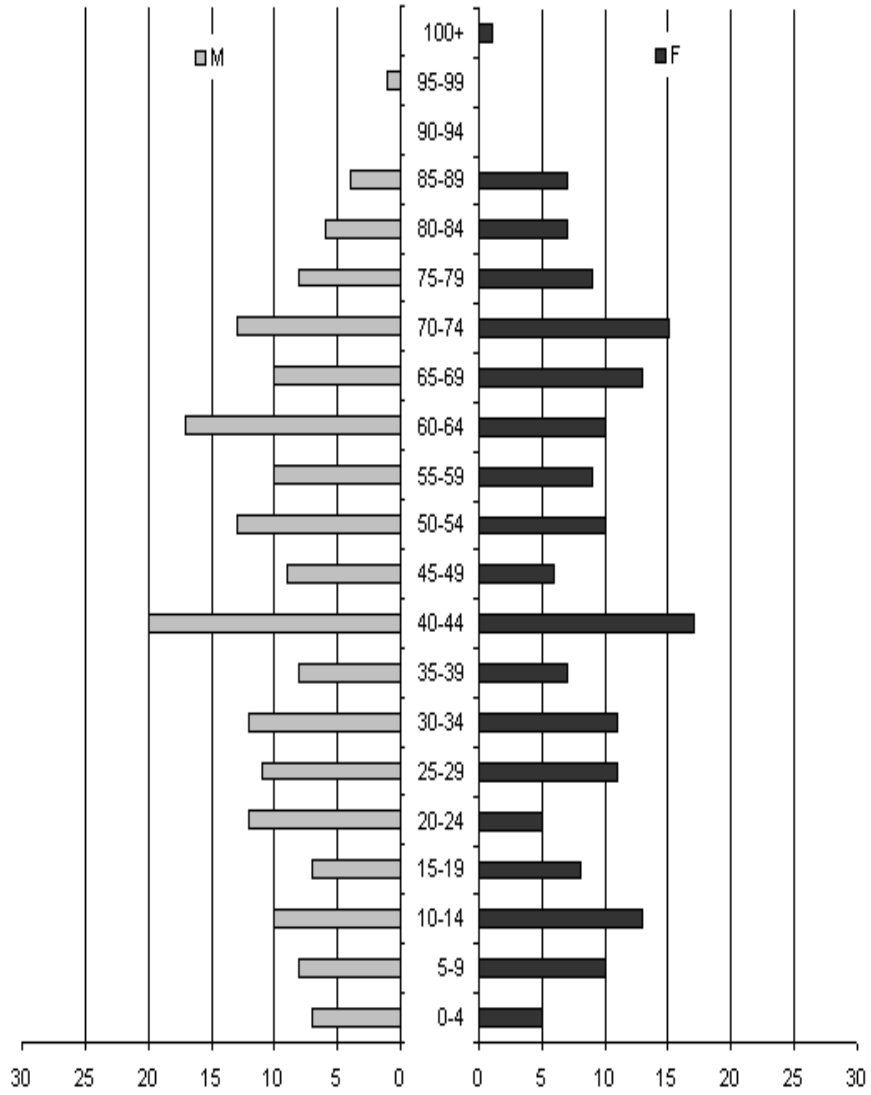
<b>Tab. 1.2 Popolazione residente nel comune di Frontino: sesso e fascia d'età al 01/01/2003</b>											
<b>Fascia Eta'</b>	<b>M</b>	<b>F</b>	<b>Totale</b>	<b>Fascia Eta'</b>	<b>M</b>	<b>F</b>	<b>Totale</b>	<b>Fascia Eta'</b>	<b>M</b>	<b>F</b>	<b>Totale</b>
<b>0-4</b>	7	5	12	<b>35-39</b>	8	7	15	<b>70-74</b>	13	15	28
<b>5-9</b>	8	10	18	<b>40-44</b>	20	17	37	<b>75-79</b>	8	9	17
<b>10-14</b>	10	13	23	<b>45-49</b>	9	6	15	<b>80-84</b>	6	7	13
<b>15-19</b>	7	8	15	<b>50-54</b>	13	10	23	<b>85-89</b>	4	7	11
<b>20-24</b>	12	5	17	<b>55-59</b>	10	9	19	<b>90-94</b>	0	0	0
<b>25-29</b>	11	11	22	<b>60-64</b>	17	10	27	<b>95-99</b>	1	0	1
<b>30-34</b>	12	11	23	<b>65-69</b>	10	13	23	<b>100+</b>	0	1	1
<b>TOTALE</b>									<b>186</b>	<b>174</b>	<b>360</b>

<b>Tab 1.3 Indicatori di struttura demografica: Comune di Frontino - Dati al 01/01/2003</b>	<b>Comuni</b>	<b>Ambito</b>	<b>Provincia PU</b>	<b>Marche</b>
<b>Età media (anni)</b>				
maschile	44,33	42,82	41,54	41,81
femminile	45,77	45,00	44,58	44,97
totale	45,03	43,91	43,09	43,43
<b>Rapporto di mascolinità</b>	1,07	1,00	0,96	0,95
<b>Indice di vecchiaia</b>				
maschile	168,00	166,27	134,33	138,88
femminile	185,71	206,28	194,01	202,47
totale	177,36	186,26	163,29	169,73
<b>Carico sociale (Indice di dipendenza)</b>				
giovane	24,88	20,37	19,81	19,98
degli anziani	44,13	37,95	32,34	33,91
strutturale (totale)	69,01	58,32	52,15	53,88
<b>Tasso di ricambio</b>				
maschile	142,11	99,37	114,81	112,78
femminile	146,15	104,32	125,32	126,13
totale	143,75	101,71	119,92	119,29

**Amministrazione Provinciale di Pesaro e Urbino:** Servizio Sistema Informativo e Statistico

**Fonte:** Istat

**Elaborazione:** Ufficio Gestione banche dati, statistica e sistema informativo territoriale

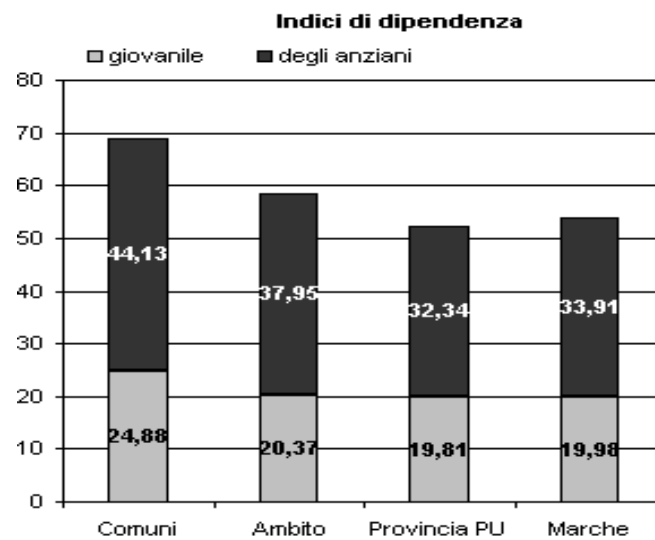
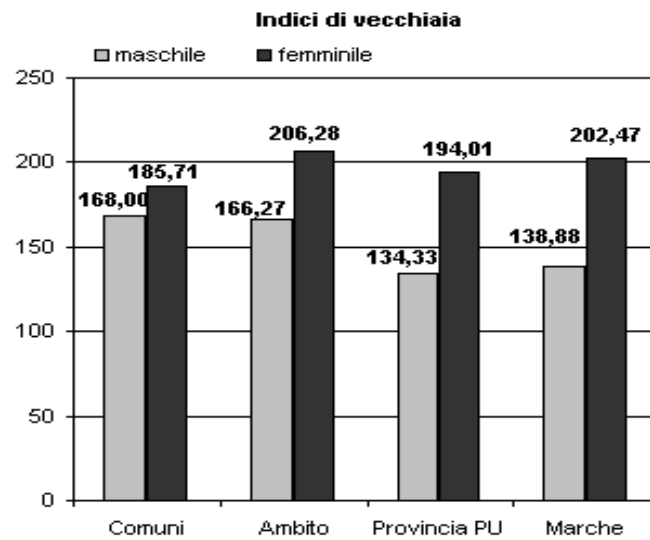


**Gráfico 1.1 Piramide delle fasce d'età al 01/01/2003**

**Amministrazione Provinciale di Pesaro e Urbino:** Servizio Sistema Informativo e Statistico

**Fonte:** Istat

**Elaborazione:** Ufficio Gestione banche dati, statistica e sistema informativo territoriale



**Grafico 1.2 Indici di vecchiaia e di dipendenza al 01/01/2003**

**Amministrazione Provinciale di Pesaro e Urbino:** Servizio Sistema Informativo e Statistico

**Fonte:** Istat

**Elaborazione:** Ufficio Gestione banche dati, statistica e sistema informativo territoriale