



Amministrazione Provinciale di Pesaro e Urbino

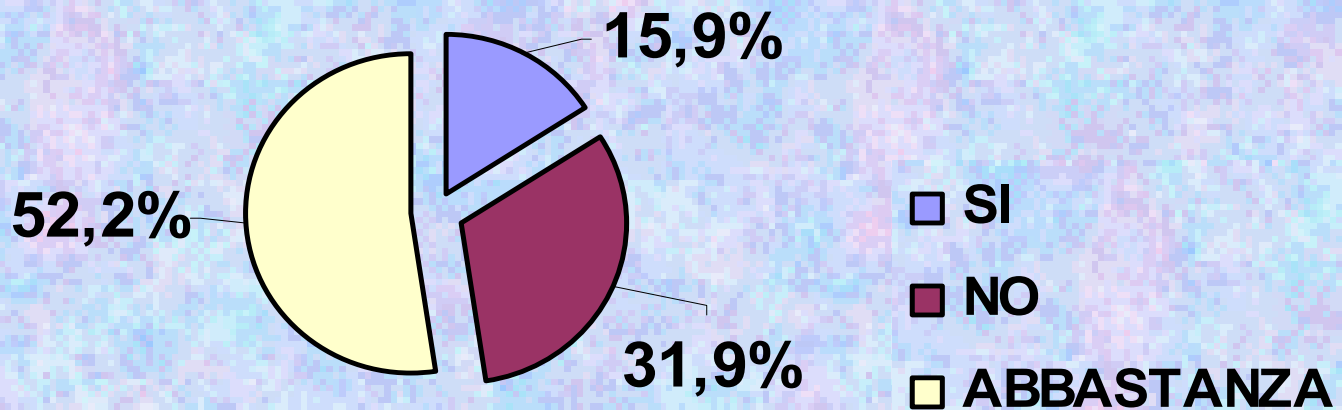
***Indagine sui percorsi di carriera delle
dipendenti dell'Amministrazione
Provinciale di Pesaro e Urbino***





Amministrazione Provinciale di Pesaro e Urbino

***Ti senti valorizzata per il tuo lavoro
all'interno dell'Amministrazione?***

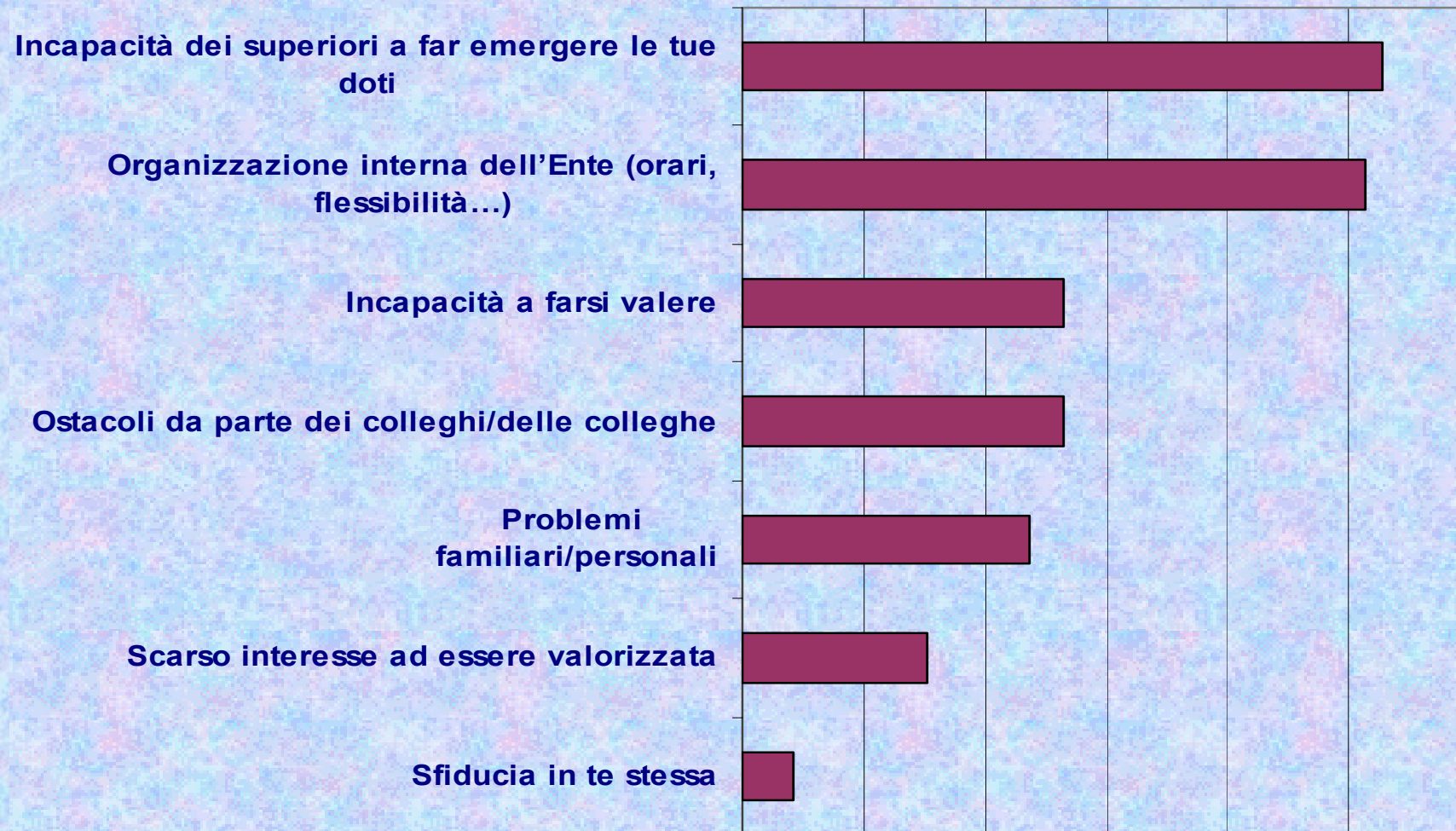




Amministrazione Provinciale di Pesaro e Urbino

Gli ostacoli alla tua piena valorizzazione sono

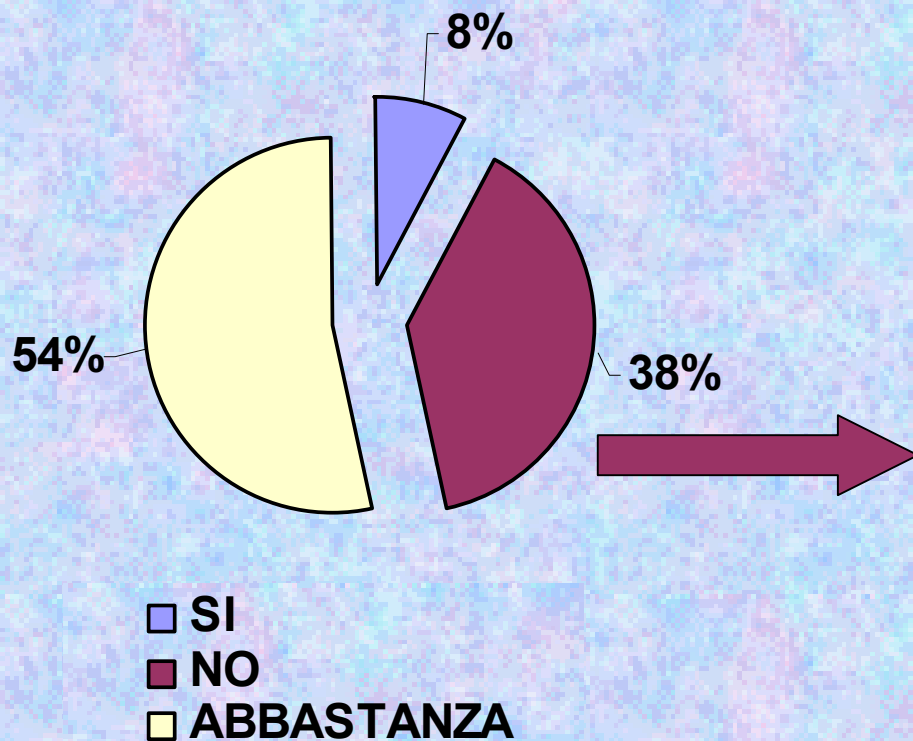
0,0% 5,0% 10,0% 15,0% 20,0% 25,0% 30,0%



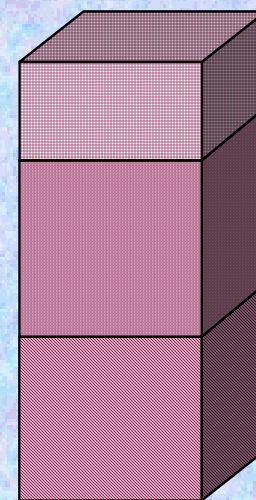


Amministrazione Provinciale di Pesaro e Urbino

*In termini di carriera ti stimi valutata in
maniera equa:*



**Valutazione schematica
del sistema valutativo**



**Valutazione
non equa
del Dirigente**

Altro

La fascia di coloro che hanno risposto “abbastanza” nei quesiti sulla valorizzazione personale e sulla valutazione della carriera diventa più decisa nel secondo caso con un aumento della fascia delle risposte negative.

Si potrebbe ipotizzare una connotazione non positiva del termine “abbastanza”

Le donne si accontentano di essere gratificate

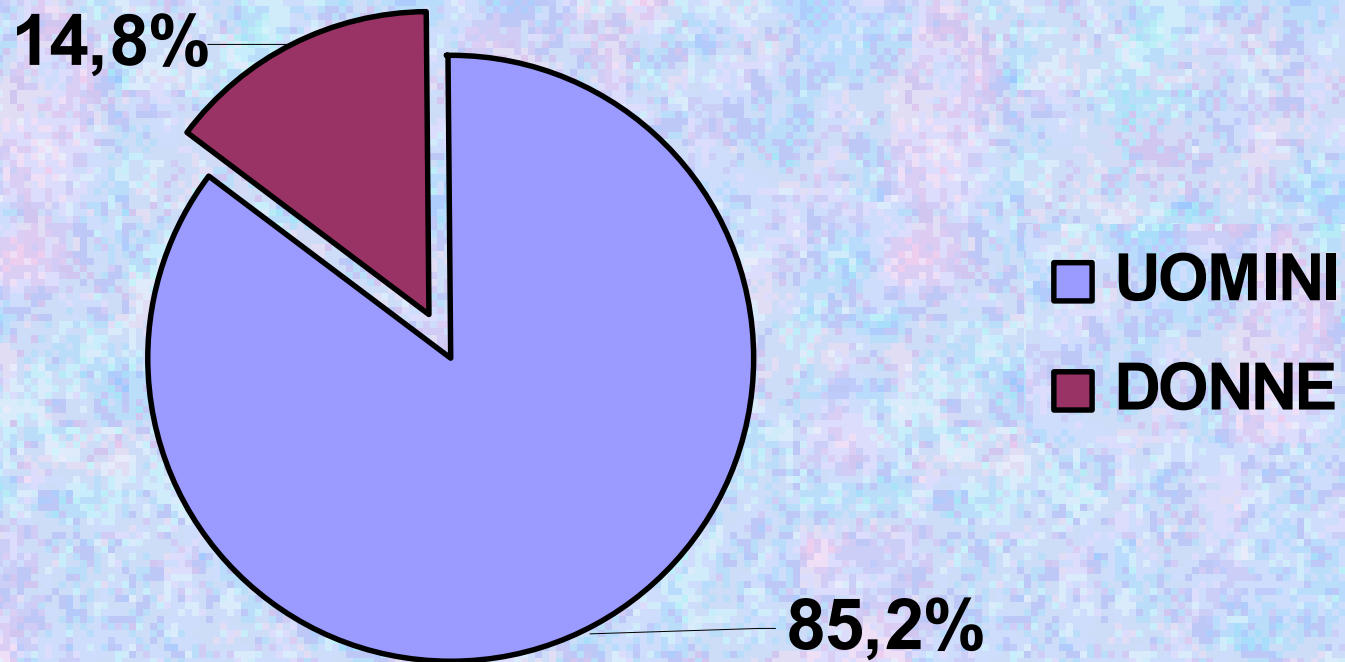
Valorizzazione personale no=31.9%

Valutazione della carriera no=38.4%



Amministrazione Provinciale di Pesaro e Urbino

***Secondo te, all'interno dell'Ente, sono
avvantaggiati:***



Le donne si sentono
non adeguatamente valutate in
termini di carriera

Gli uomini sono
decisamente più
avvantaggiati nella carriera

Le donne valgono di meno?

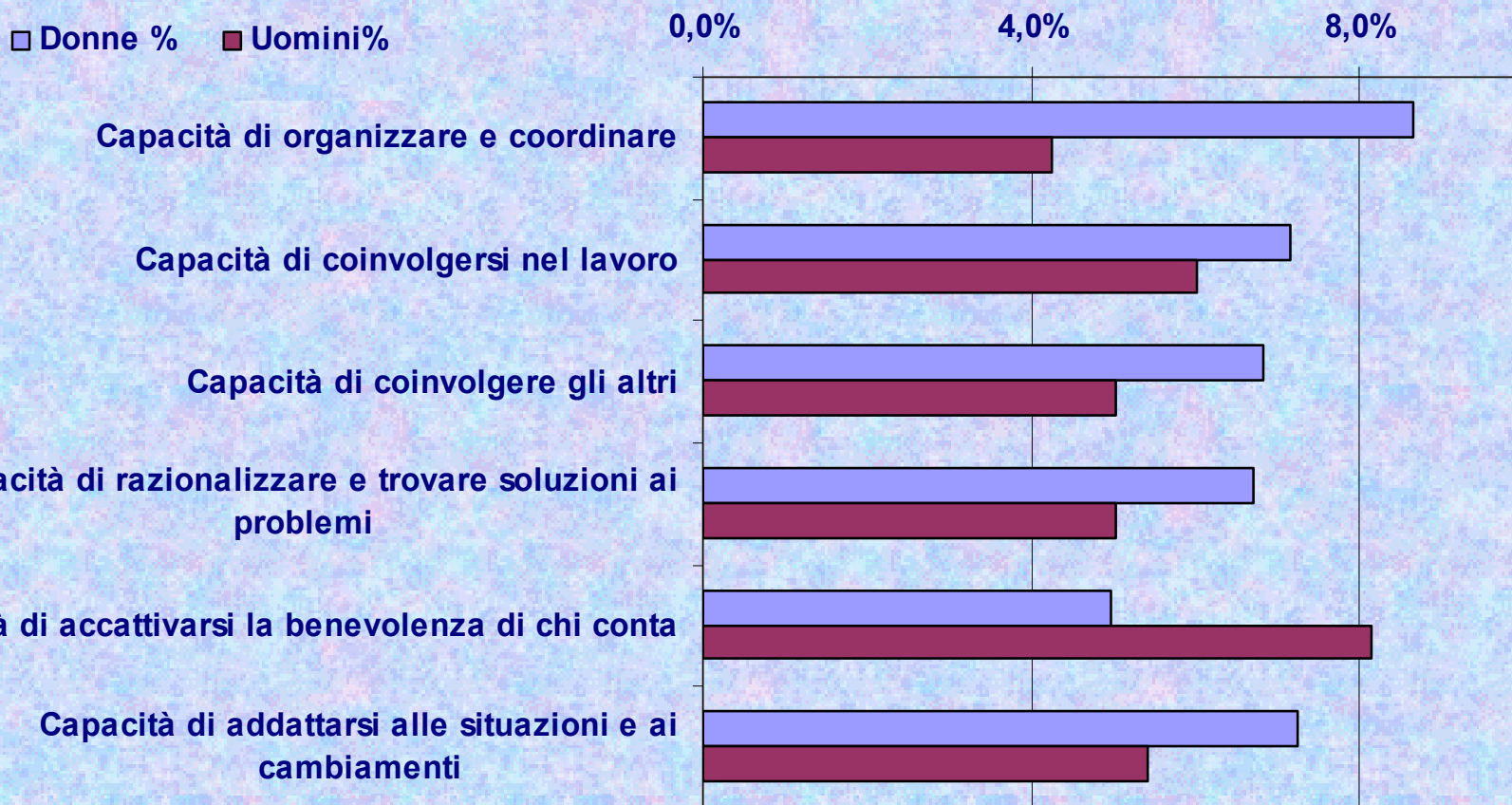
Il sistema valutativo è da
agganciare maggiormente alle
possibilità di carriera?

Ci sono pregiudizi nei confronti
delle donne?



Amministrazione Provinciale di Pesaro e Urbino

Quali caratteristiche ritieni appartengano più agli uomini o alle donne?

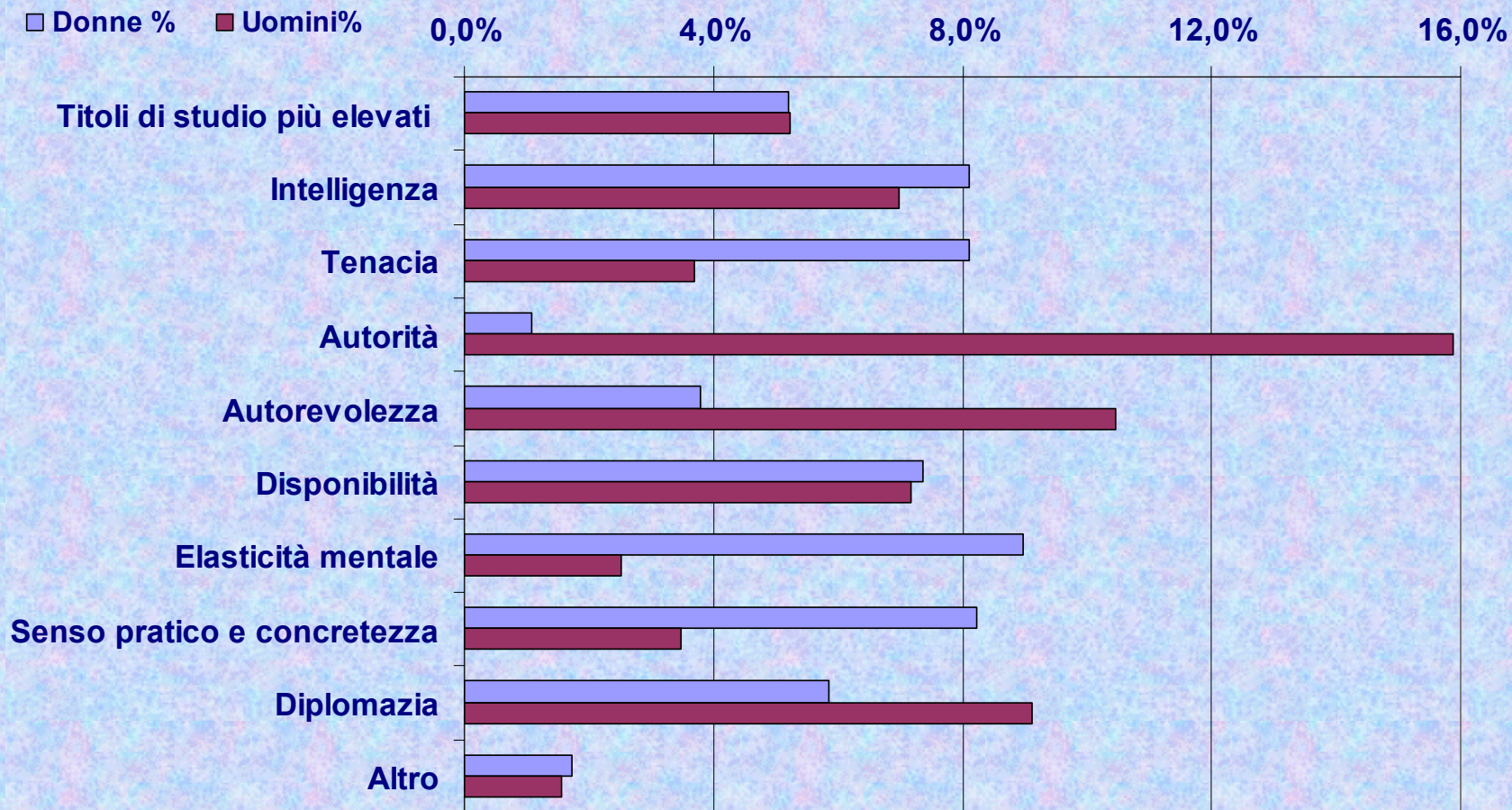




Amministrazione Provinciale di Pesaro e Urbino

Segue...

*Quali caratteristiche ritieni
appartengano più agli uomini o alle donne?*



Le donne stimano le donne?

Caratteristiche attribuite alle donne:

**Elasticità
mentale**

**Capacità di
organizzare e
coordinare**

**Praticità e
concretezza**

Tenacia

**Adattabilità a situazioni
e cambiamenti**

**Coinvolgimento
personale e capacità di
coinvolgere gli altri**

**Facilità di trovare
soluzioni ai problemi**



Le donne stimano gli uomini?

Caratteristiche attribuite agli uomini:

Autorità

Autorevolezza

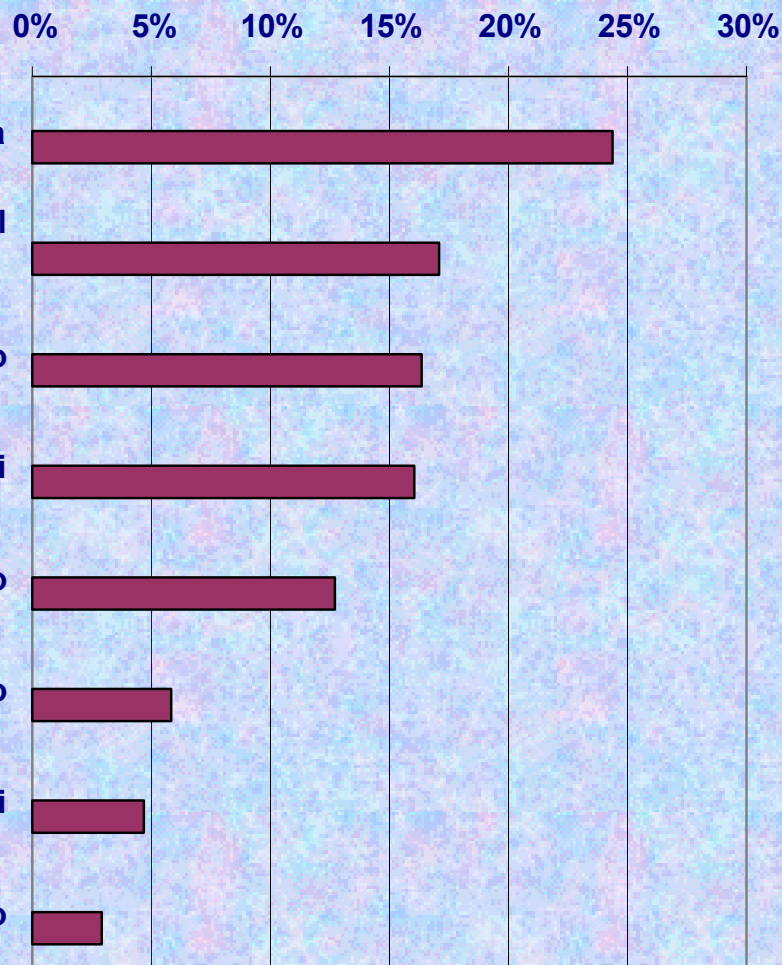
Diplomazia

**Capacità di
accattivarsi la
benevolenza**



Amministrazione Provinciale di Pesaro e Urbino

Quali di questi cambiamenti desidereresti per rendere migliore il tuo lavoro?

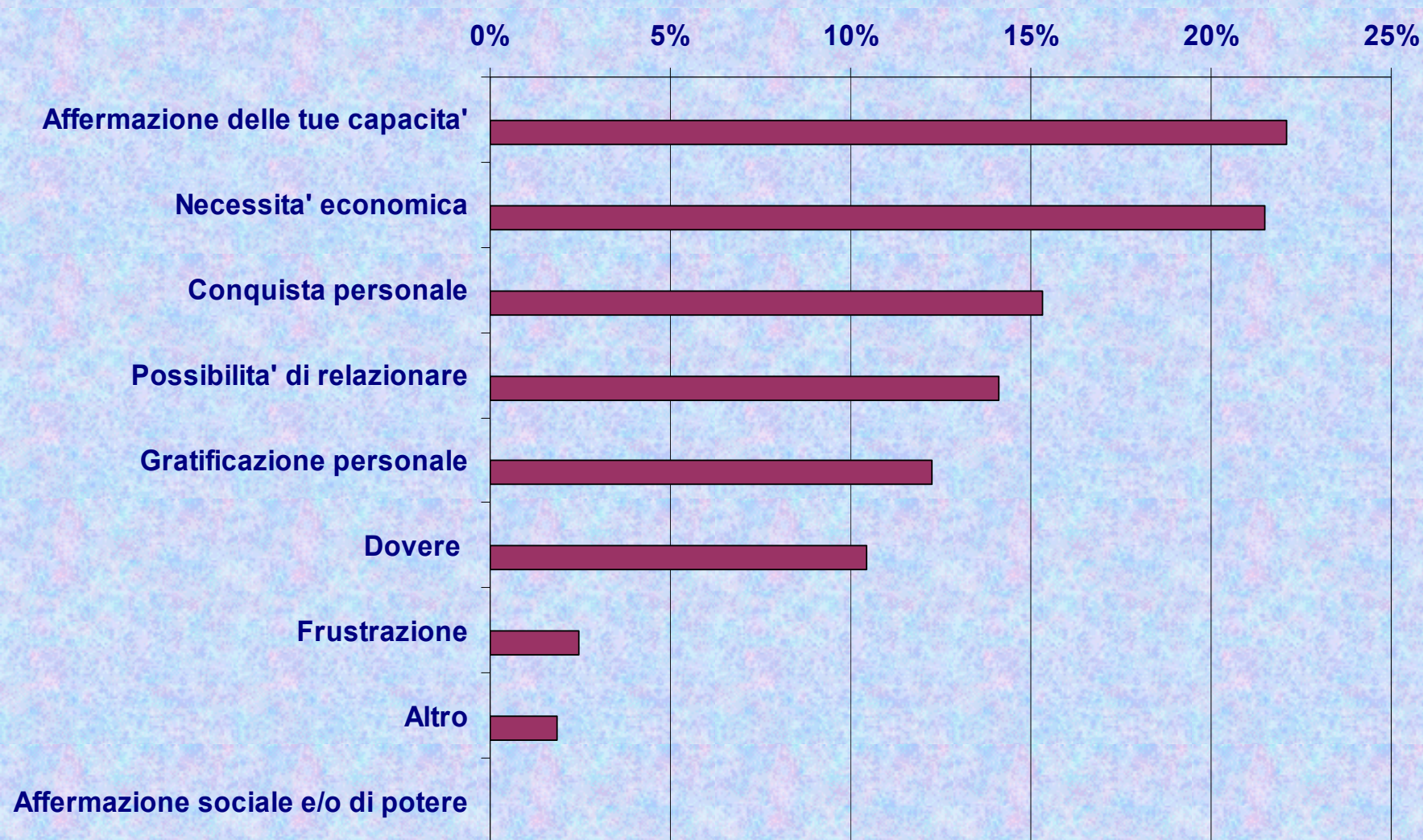


***I cambiamenti
richiesti dalle donne:***

- Formazione mirata
- Coinvolgimento
- Dialogo



Come vivi il tuo lavoro?





Amministrazione Provinciale di Pesaro e Urbino

Le donne vogliono far valere le loro capacità
(affermazione delle capacità, conquista
personale, gratificazione personale)

49.7%

Il lavoro è conquista economica, sociale e
individuale (conquista personale, dovere)

31.9%



Amministrazione Provinciale di Pesaro e Urbino

Si può reclamare l'affermazione di un ***modello femminile*** nel lavoro all'interno della provincia?

Le donne hanno modalità di lavoro diverse dagli uomini:
occorre far convivere ***modelli maschili*** e ***modelli femminili***



**Proposte formative:
ti interesserebbe frequentare corsi**

