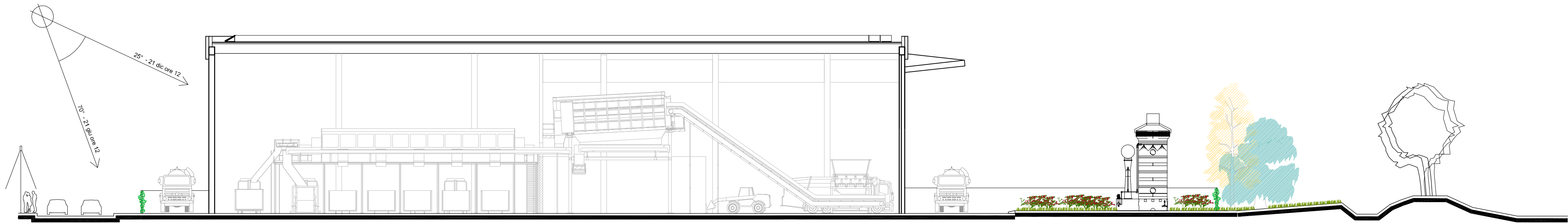
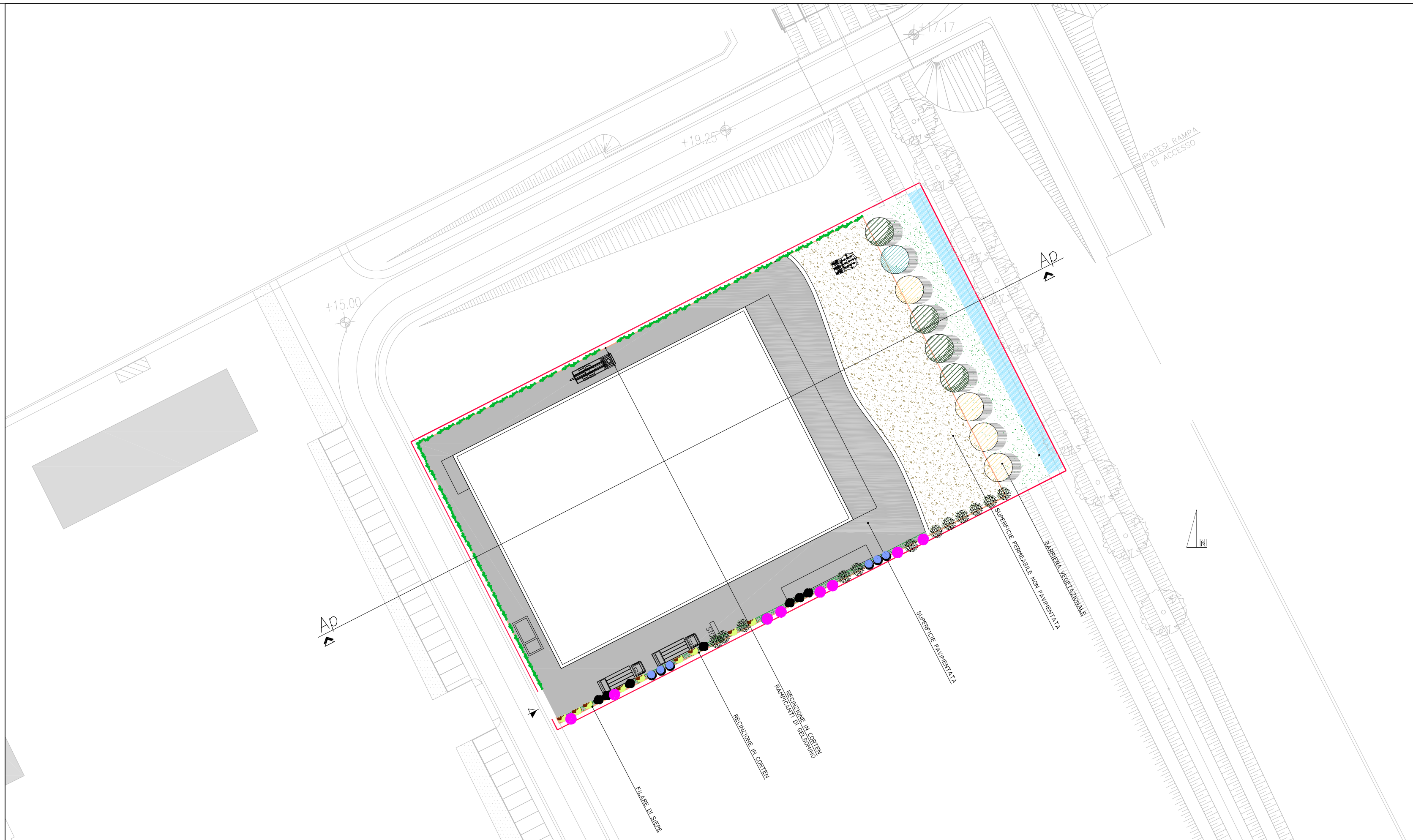




griglia di rinforzo



stabilizzato



viabilità di progetto

sezione paesaggistica Ap

area di manovra

superficie permeabile non pavimentata

fascia ripariale verde pubblico

fosso

SCHEMA RECINZIONE METALLICA



rampicanti di gelsomino



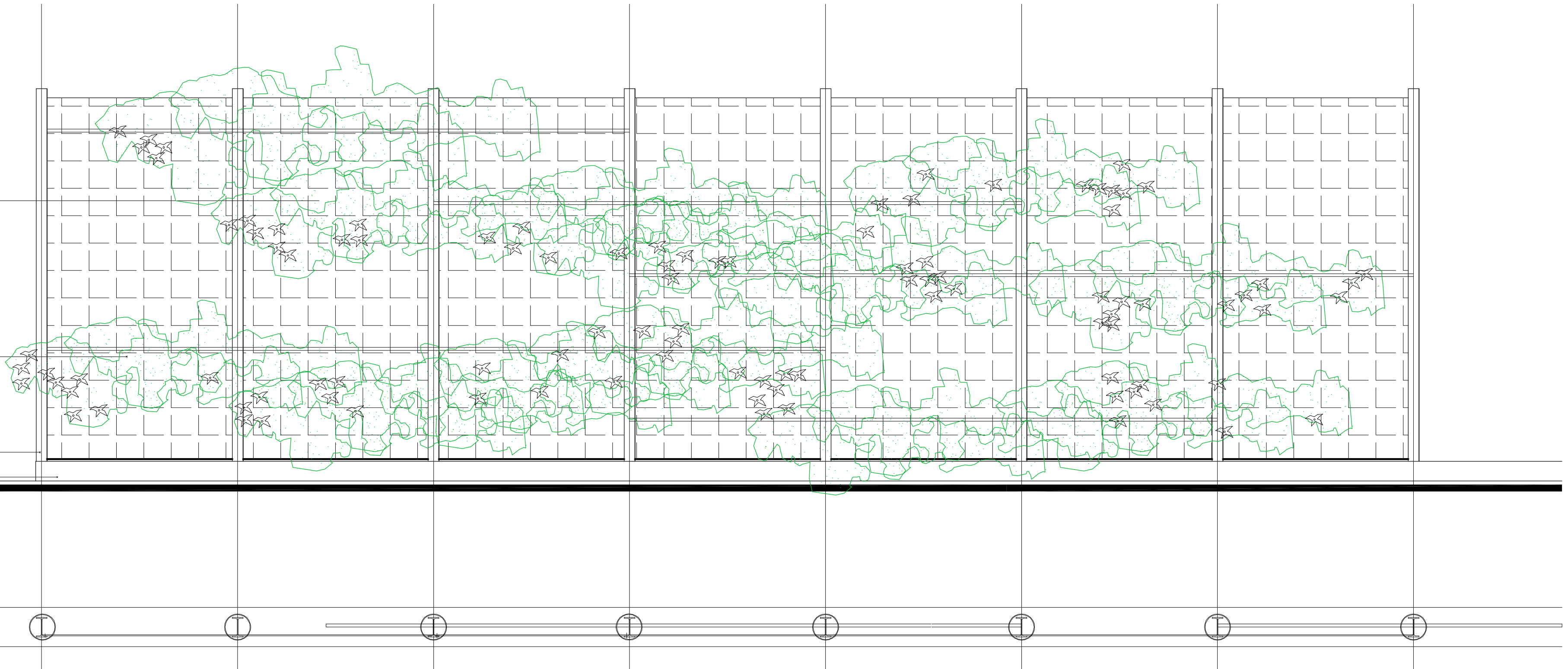
tubolari zincati ø 15 mm

rete metallica bordata 120 x 120 mm

ipe 100 acciaio zincato

fondazione 200 X 500 mm in cls faccia a vista tubo in pvc ø 140 mm

fondazione 200 X 500 mm



Specie arbustive		Caratteristiche dimensionali		Caratteristiche estetico - formali		
Planta/Prospetto	Codice Specie	Pianta adulta altezza/diam. chioma	epoca fioritura	aspetto	colore prevalente fiori (fi) frutti (fr) e foglie (fo)	
	Csa	Cornus sanguinea CORNIOLO	max. 4/ 3m	maggio-giugno	ramificato	bianco (fi),rosso (fr)
	Rs	Rosa sempervirens ROSA SEMPREVERDE	max. 3/ 3 m	maggio-luglio	spinoso	rosa (fi) rosso (fr)
	Csa	Cornus sanguinea SANGUINELLO	3 / 3 m	maggio-giugno	ramificato	verde +rossastro (fo) bianco (fi),rosso (fr)
	Cmo	Crataegus monogyna BIANCOSPINO	4 / 4 m	aprile-maggio	arrotondato	verde scuro (fo) bianco (fi),rosso (fr)
	Ara	Artemisia arbuscula ASSENZIO ARBUSTIVO	1 / 2 m	aprile-giugno	arrotondato	verde - grigio (fo) giallo (fi)
	Pni	Populus nigra PIOPPO NERO	max 20 / 15 m	marzo-aprile	slanciato espanso	verde chiaro (fo)
	Sa	Salix alba SALICE BIANCO	max 25 / 10 m	marzo-aprile	espanso	verde glauco (fo)
	Pal	Populus alba PIOPPO BIANCO	max 30 / 10 m	febbraio-marzo	slanciato espanso	verde scuro e bianco (fo)

3					
2					
1					
0	28/10/2011	Emissione			
REV.	DATA	DESCRIZIONE MODIFICA	REDATTO	APPROVATO	AUTORIZZATO



Committente  
MARCHE MULTISERVIZI S.p.A.  
Via dei Canonici n. 144 – 61122 Pesaro (PU)

Progetto  
REALIZZAZIONE IMPIANTO DI SELEZIONE E RECUPERO  
RIFIUTI SOLIDI URBANI E RIFIUTI SPECIALI NON PERICOLOSI

Oggetto  
PROGETTO DEFINITIVO  
Sistemazioni esterne e mitigazioni:  
planimetria e particolari

Elaborato N°  
9

COD. DOCUMENTO	REV.	FOGLIO	SCALA
1 1 0 5 0 0 M W 2 0 5	0	1 DI 1	varie

COORDINATORE Per. Ind. Augusto Albini	GRUPPO DI LAVORO Ing. Moreno Panfilii Dott. Chim. Enrico Minelli Ing. Maria Angeloni Arch. Sonia Alunno Giorgio Mariotti
--	---