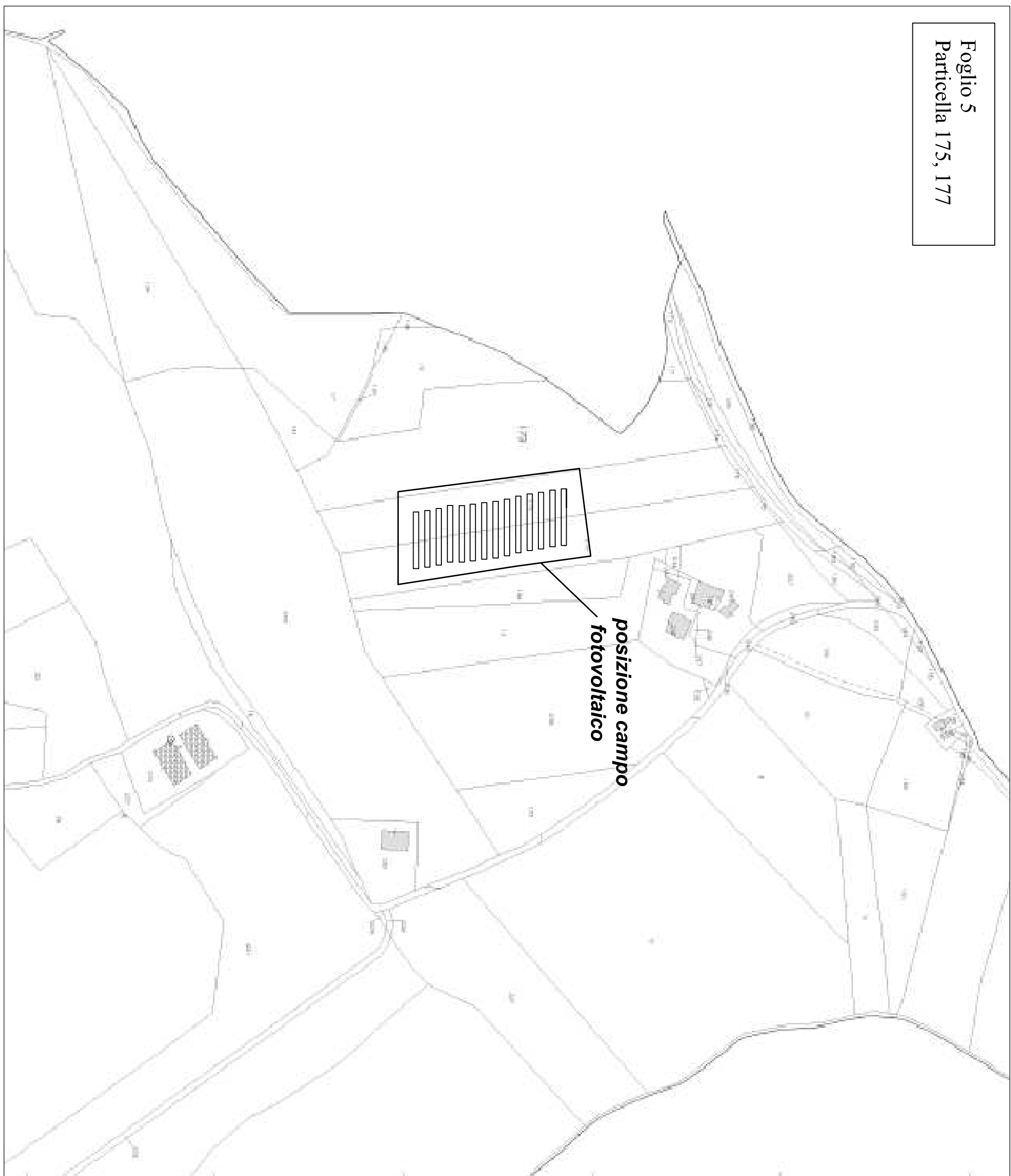
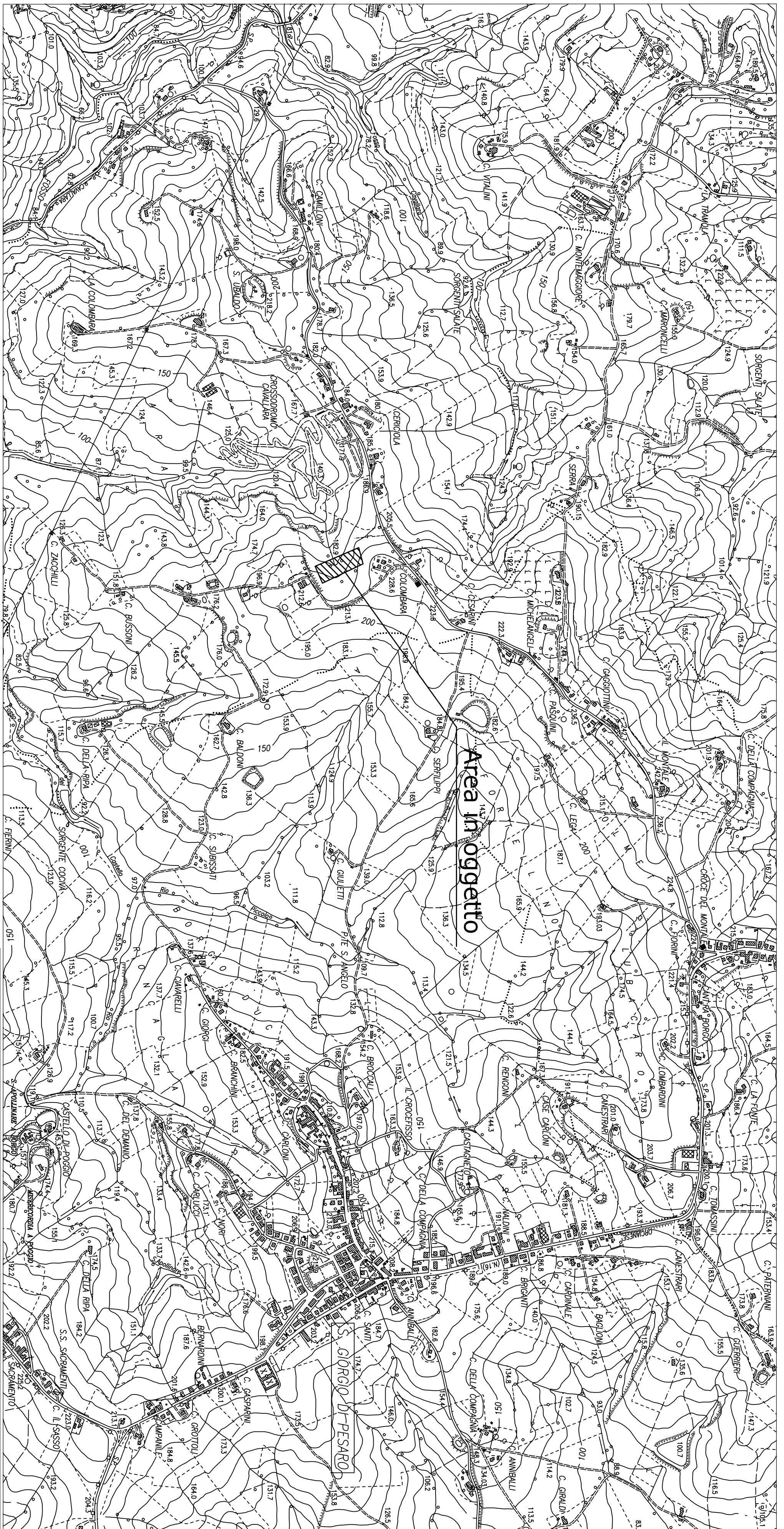


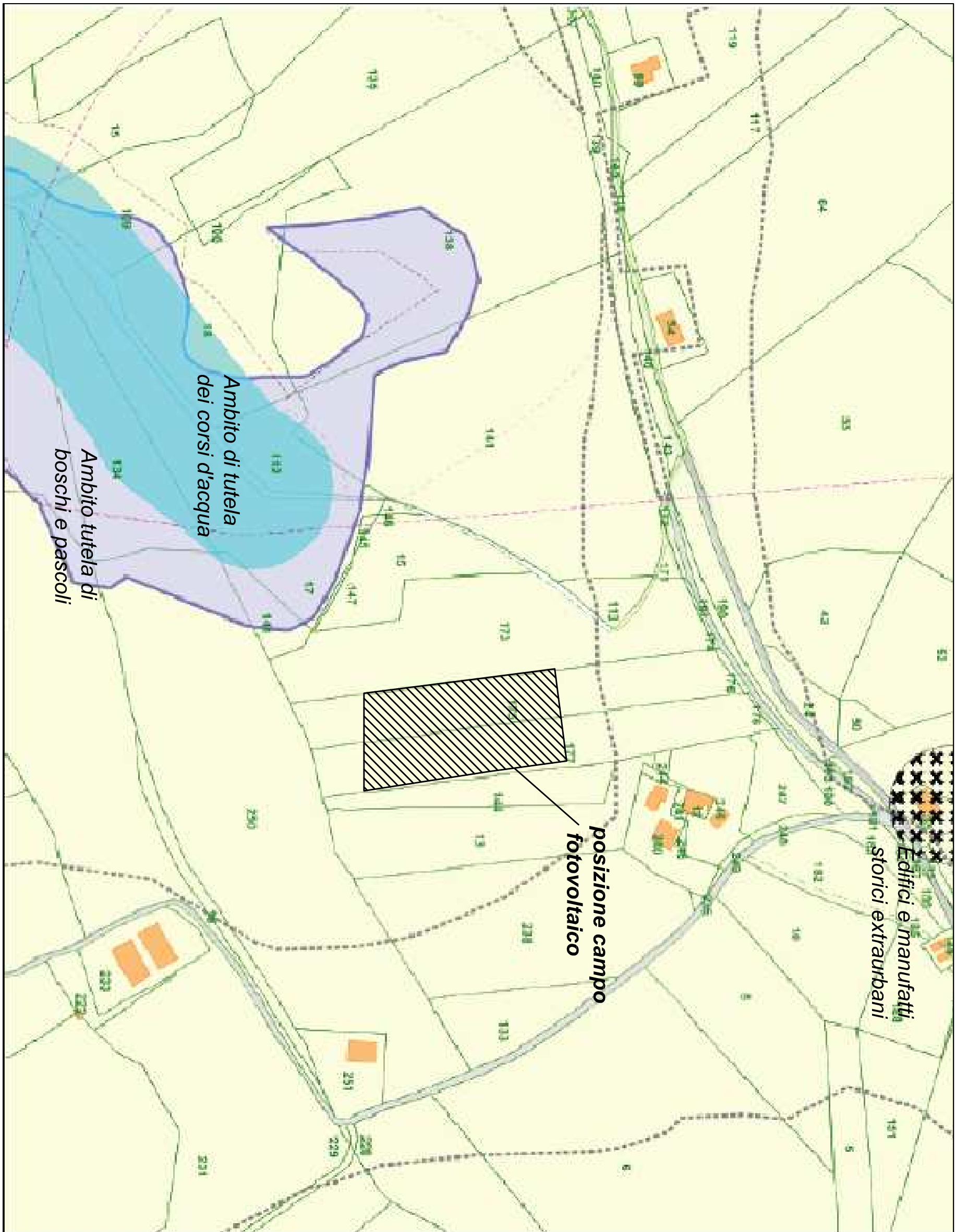
Estratto P.R.G. Zonizzazione in scala 1:2.000



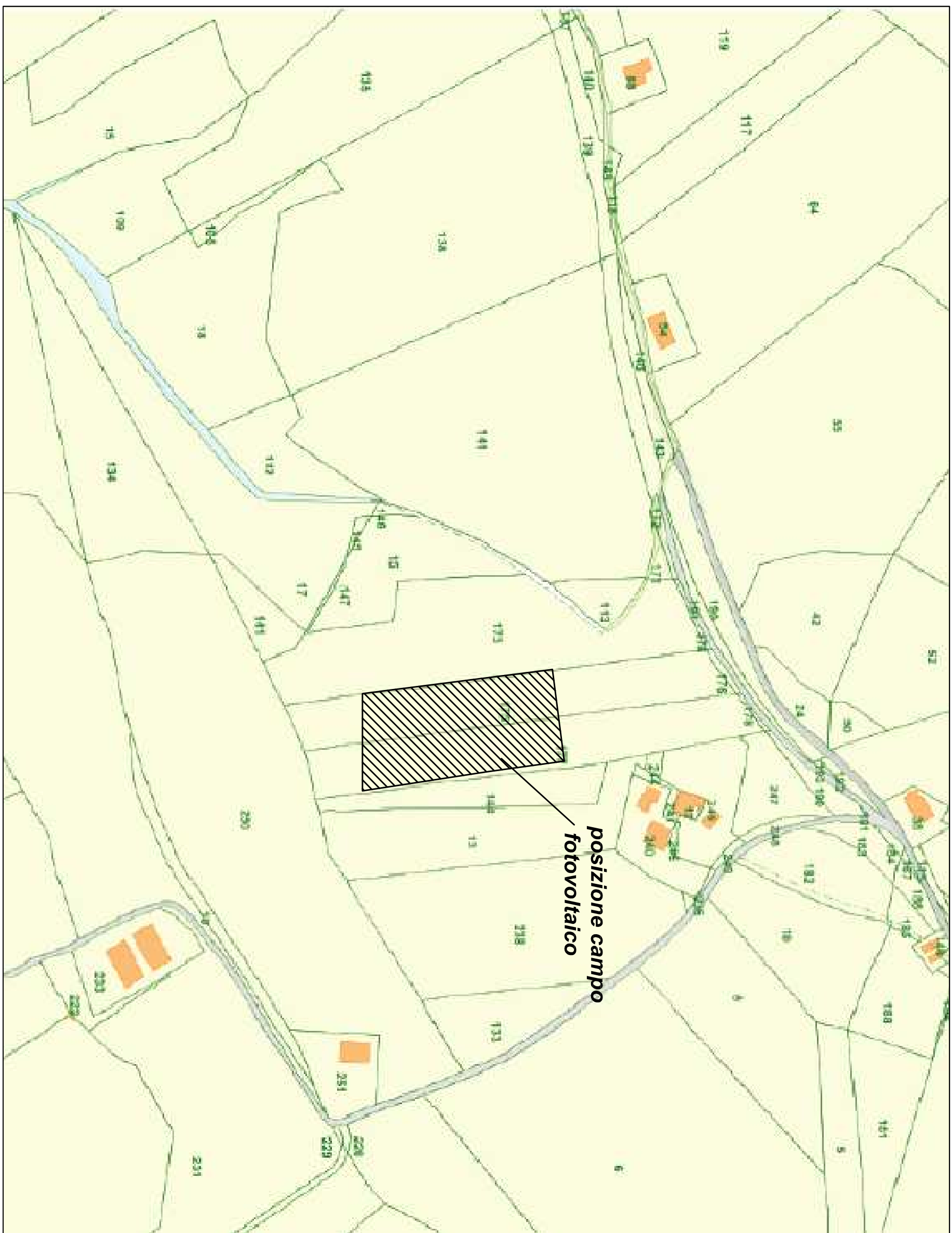
Estratto catastale in scala 1:2.000



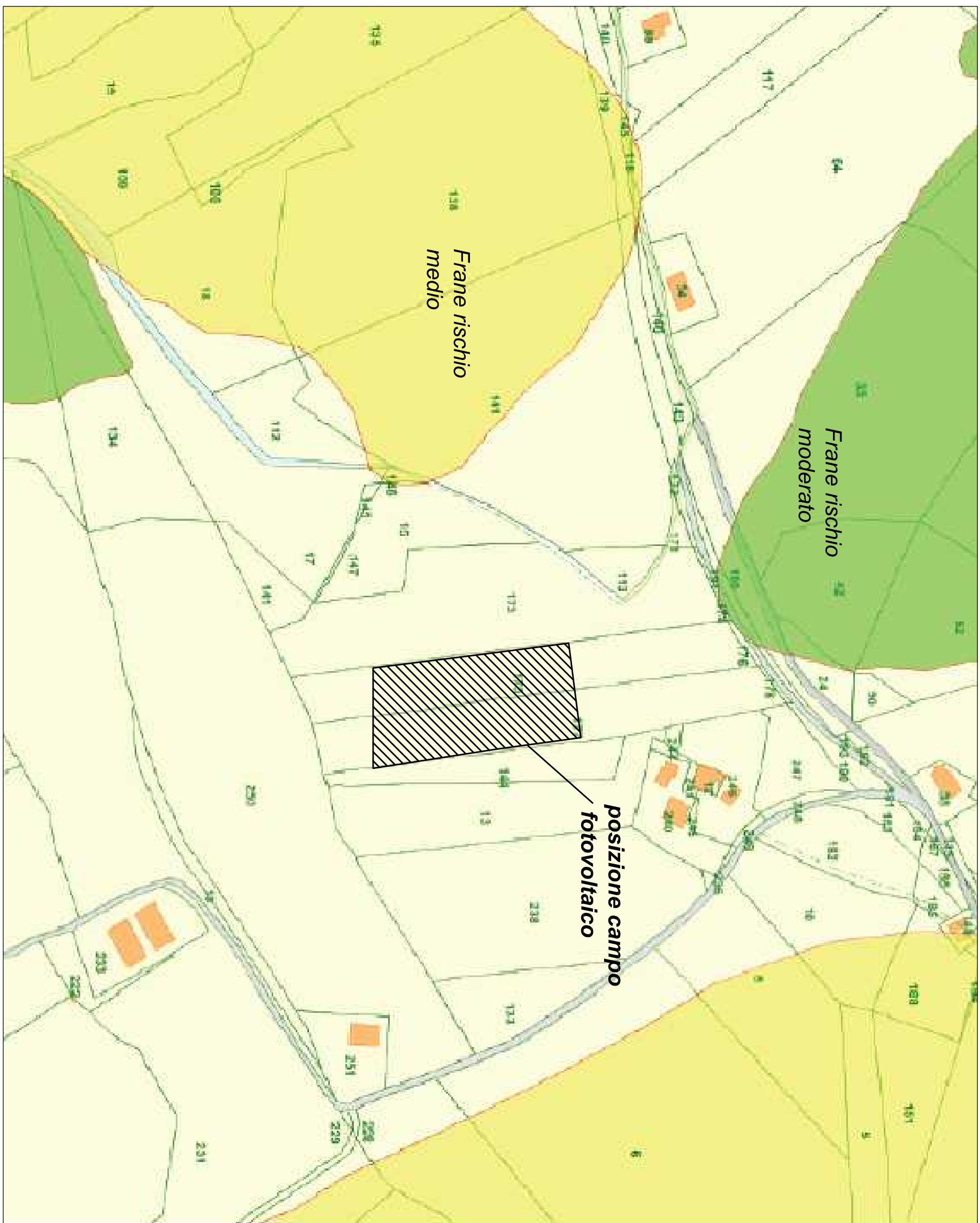
Inquadramento generale Scala 1:10.000



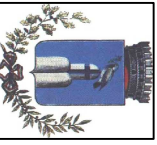

Estratto P.R.G. Vincolistica in scala 1:2.000



Individuazione SIC e ZPS in scala 1:2.000



Estratto P.A.I. in scala 1:2.000

 Comune di Mondavio  Provincia di Pesaro e Urbino <small>P.O. 0441 - Servizio Sviluppo Rurali Innovativi</small>			
PROGETTO: PROGETTO PER LA REALIZZAZIONE DI UN CAMPO FOTOVOLTAICO COMPOSTO DA N.2 SOTTOCAMPI DI POTENZA COMPLESSIVA DI 96,6 KWP FISSO A TERRA SITO IN COMUNE DI MONDAVIO (PU)			
<div><div><small>STUDIO TECNICO Energia+Progetto S.r.l. - Via S. Maria 12 63012 - Mondavio (PU) tel. 071892463 info@energiprogetto.it</small></div><div><small>Studio Tecnico Energia+Progetto S.r.l. - Via S. Maria 12 P.IVA e C.F. 02358560411 Tel. 071892463 info@energiprogetto.it</small></div></div>			
COMITENTE: Azienda Agricola Santini Robertha Via Leopardi n.3, 61040 Barchi (PU) C.F. 02358560411 P.IVA 02388320414			
Progettazione urbanistica e architettonica: <i>Geom. Davide Piccini</i> Via Cà Vialato, 7 email: info@energiprogetto.it Cell. 339.515.745 / Fax. 072.892463			
TIPO PRATICA: DOMANDA DI AUTORIZZAZIONE UNICA			
OGGETTO: INQUADRAMENTO URBANISTICO E TERRITORIALE	TAV. TAV.01	SCALA: VARIE	
VISTI E APPROVAZIONI:	REVISIONE:	DATA:	Agosto 2010