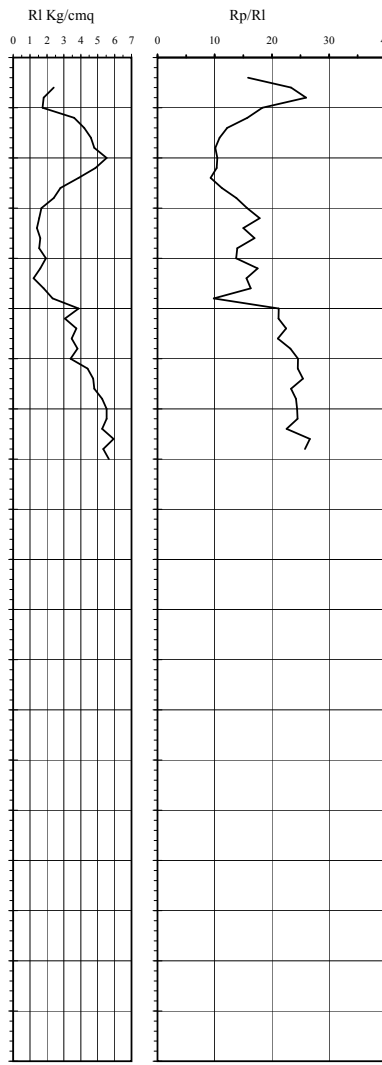
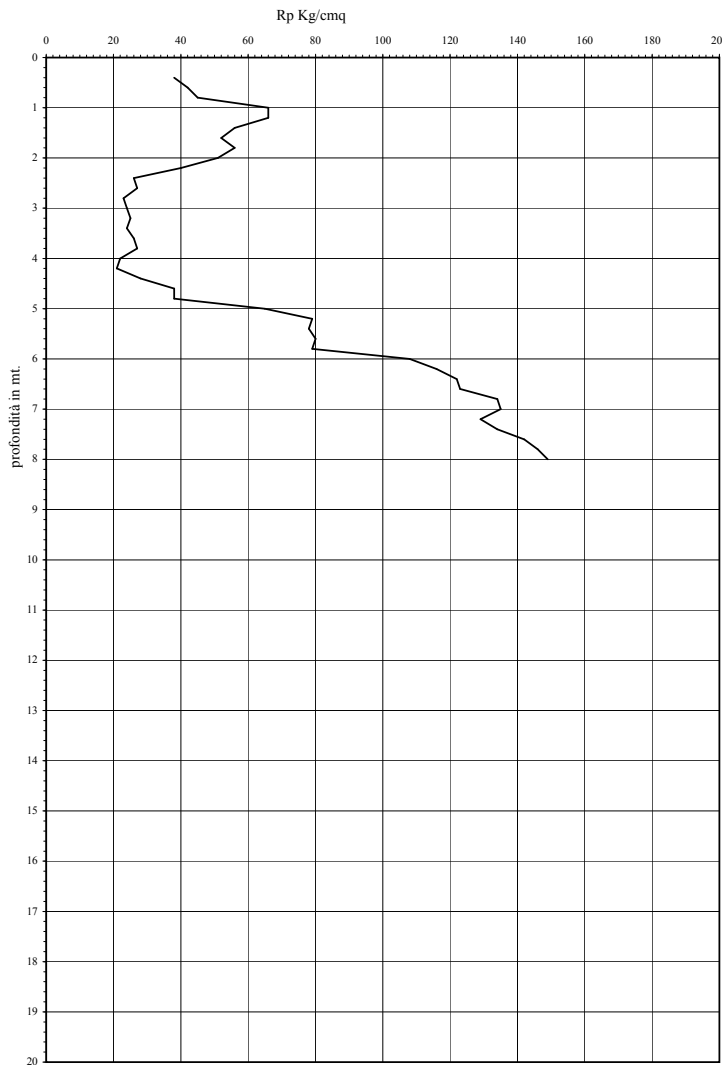


Prova Penetrometrica Statica

Prova n.: CPT2
 Cantiere: Tavullia (PU) - via delle Vigne
 Data: Ottobre 2009

Quota inizio: piano campagna
 Liv.falda: -3,10 mt.
 Note:

Classificazione orientativa dei terreni (Schmertmann - 1978)



0	A	A	A	A	A	A	S	S	S	S	S	D
0	M	T	M	C	M	S	L	L	S	A		D
T												
0.2												
0.4												
0.6												
0.8												
1												
1.2												
1.4												
1.6												
1.8												
2												
2.2												
2.4												
2.6												
2.8												
3												
3.2												
3.4												
3.6												
3.8												
4												
4.2												
4.4												
4.6												
4.8												
5												
5.2												
5.4												
5.6												
5.8												
6												
6.2												
6.4												
6.6												
6.8												
7												
7.2												
7.4												
7.6												
7.8												
8												
8.2												
8.4												
8.6												
8.8												
9												
9.2												
9.4												
9.6												
9.8												
10												
10.2												
10.4												
10.6												
10.8												
11												
11.2												
11.4												
11.6												
11.8												
12												
12.2												
12.4												
12.6												
12.8												
13												
13.2												
13.4												
13.6												
13.8												
14												
14.2												
14.4												
14.6												
14.8												
15												
15.2												
15.4												
15.6												
15.8												
16												
16.2												
16.4												
16.6												
16.8												
17												
17.2												
17.4												
17.6												
17.8												
18												
18.2												
18.4												
18.6												
18.8												
19												
19.2												
19.4												
19.6												
19.8												
20												

Angolo d'attrito interno, densità
 relativa e coesione

Verifica alla liquefazione
 magnitudo di 6 g
 accelerazione massima al suolo 0,25 g
 (Seed et al. 1985)

ϕ° Dr Cu Nspt
 Kg/cmq

coefficiente di sicurezza

Legenda:

Cu media Kg/cmq 3,03 25,625 Nspt media n. colpi

Caratteristiche strumento penetrometro statico semovente, 200kN spinta
 Punta meccanica tipo Begemann - manicotto laterale superficie 150 cmq

- argilla
- sabbia limoso argillosa
- sabbia

- AO argilla organica e terreni misti; AMT argilla molto tenera;
- AT argilla tenera; AM argilla media; AC argilla compatta
- AMC argilla molto compatta; ASL argilla sabbiosa limosa;
- SL sabbia e limo; SLA sabbia limoso argillosa
- SS sabbia sciolta; S sabbia; SD sabbia densa

n.l. non liquefacibile