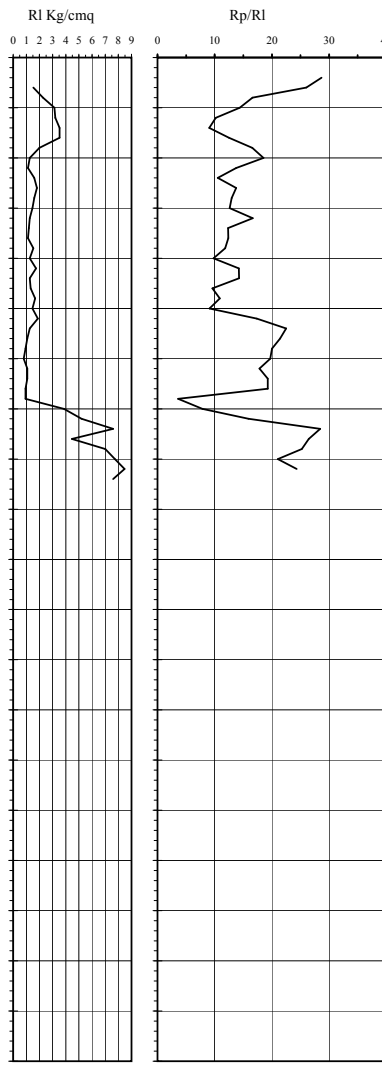
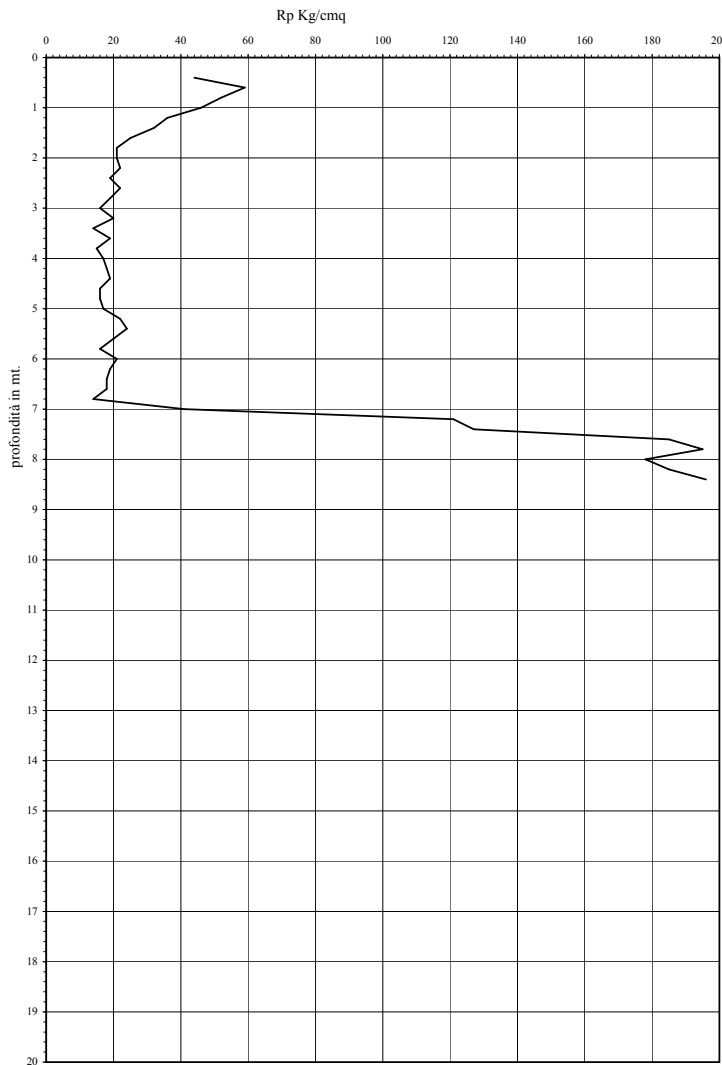


Prova Penetrometrica Statica

Prova n.: CPT1
 Cantiere: Tavullia (PU) - via delle Vigne
 Data: Ottobre 2009

Quota inizio: piano campagna
 Liv.falda: non rilevabile (foro chiuso)
 Note:

Classificazione orientativa dei terreni (Schmertmann - 1978)



A A A A A A A S S S S S										mt.	Rp	Rl	Rp/Rl	ϕ°	Dr	Cu Kg/cmq	Nspt
0	M	T	M	C	M	S	L	L	S								
											0.2	44	1.53	28.70	/	/	11
											0.4	59	2.27	26.03	/	/	n.l.
											0.6	32	2.27	16.60	/	/	n.l.
											0.8	46	3.13	14.38	/	/	n.l.
											1	36	3.20	10.19	/	/	n.l.
											1.2	32	3.53	9.06	/	/	n.l.
											1.4	25	3.53	12.50	/	/	n.l.
											1.6	21	2.00	16.58	/	/	n.l.
											1.8	21	1.27	18.53	/	/	n.l.
											2	22	1.13	13.75	/	/	n.l.
											2.2	19	1.60	10.36	/	/	n.l.
											2.4	22	1.80	13.75	/	/	n.l.
											2.6	19	1.60	12.95	/	/	n.l.
											2.8	16	1.47	12.63	/	/	n.l.
											3	20	1.27	16.67	/	/	n.l.
											3.2	14	1.20	12.35	/	/	n.l.
											3.4	19	1.13	12.39	/	/	n.l.
											3.6	15	1.53	11.84	/	/	n.l.
											3.8	17	1.27	9.81	/	/	n.l.
											4	18	1.73	14.21	/	/	n.l.
											4.2	19	1.27	14.25	/	/	n.l.
											4.4	16	1.33	9.60	/	/	n.l.
											4.6	16	1.67	10.91	/	/	n.l.
											4.8	17	1.47	9.11	/	/	n.l.
											5	22	1.87	17.37	/	/	n.l.
											5.2	24	1.27	22.50	/	/	n.l.
											5.4	20	1.07	21.43	/	/	n.l.
											5.6	16	0.93	20.00	/	/	n.l.
											5.8	21	0.80	19.69	/	/	n.l.
											6	19	1.07	17.81	/	/	n.l.
											6.2	18	1.07	19.29	/	/	n.l.
											6.4	18	0.93	19.29	/	/	n.l.
											6.6	14	0.93	3.62	/	/	n.l.
											6.8	41	3.87	7.88	/	/	n.l.
											7	121	5.20	15.92	/	/	n.l.
											7.2	127	7.60	28.43	/	/	2.77
											7.4	185	4.47	26.43	/	/	2.77
											7.6	195	7.00	25.22	/	/	2.77
											7.8	178	7.73	21.02	/	/	n.l.
											8	185	8.47	24.34	/	/	n.l.
											8.2	196	7.60		/	/	n.l.
											8.4				/	/	
											8.6				/	/	
											8.8				/	/	
											9				/	/	
											9.2				/	/	
											9.4				/	/	
											9.6				/	/	
											9.8				/	/	
											10				/	/	
											10.2				/	/	
											10.4				/	/	
											10.6				/	/	
											10.8				/	/	
											11				/	/	
											11.2				/	/	
											11.4				/	/	
											11.6				/	/	
											11.8				/	/	
											12				/	/	
											12.2				/	/	
											12.4				/	/	
											12.6				/	/	
											12.8				/	/	
											13				/	/	
											13.2				/	/	
											13.4				/	/	
											13.6				/	/	
											13.8				/	/	
											14				/	/	
											14.2				/	/	
											14.4				/	/	
											14.6				/	/	
											14.8				/	/	
											15				/	/	
											15.2				/	/	
											15.4				/	/	
											15.6				/	/	
											15.8				/	/	
											16				/	/	
											16.2				/	/	
											16.4				/	/	
											16.6				/	/	
											16.8				/	/	
											17				/	/	
											17.2				/	/	
											17.4				/	/	
											17.6				/	/	
											17.8				/	/	
											18				/	/	
											18.2				/	/	
											18.4				/	/	
											18.6				/	/	
											18.8				/	/	
											19				/	/	
											19.2				/	/	
											19.4				/	/	
											19.6				/	/	
											19.8				/	/	
											20				/	/	

Angolo d'attrito interno, densità
relativa e coesione

Verifica alla liquefazione
magnitudo di 6 g
accelerazione massima al suolo 0.25 g
(Seed et al. 1985)

coefficiente di sicurezza

Legenda:

Cu media Kg/cmq 1,747222 27,55 Nspt media n. colpi

Caratteristiche strumento penetrometro statico semovente, 200kN spinta
Punta meccanica tipo Begemann - manicotto laterale superficie 150 cmq

- argilla
- sabbia limoso argillosa
- sabbia

- AO argilla organica e terreni misti; AMT argilla molto tenera;
- AT argilla tenera; AM argilla media; AC argilla compatta
- AMC argilla molto compatta; ASL argilla sabbiosa limosa;
- SL sabbia e limo; SLA sabbia limoso argillosa
- SS sabbia sciolta; S sabbia; SD sabbia densa

n.l. non liquefacibile