

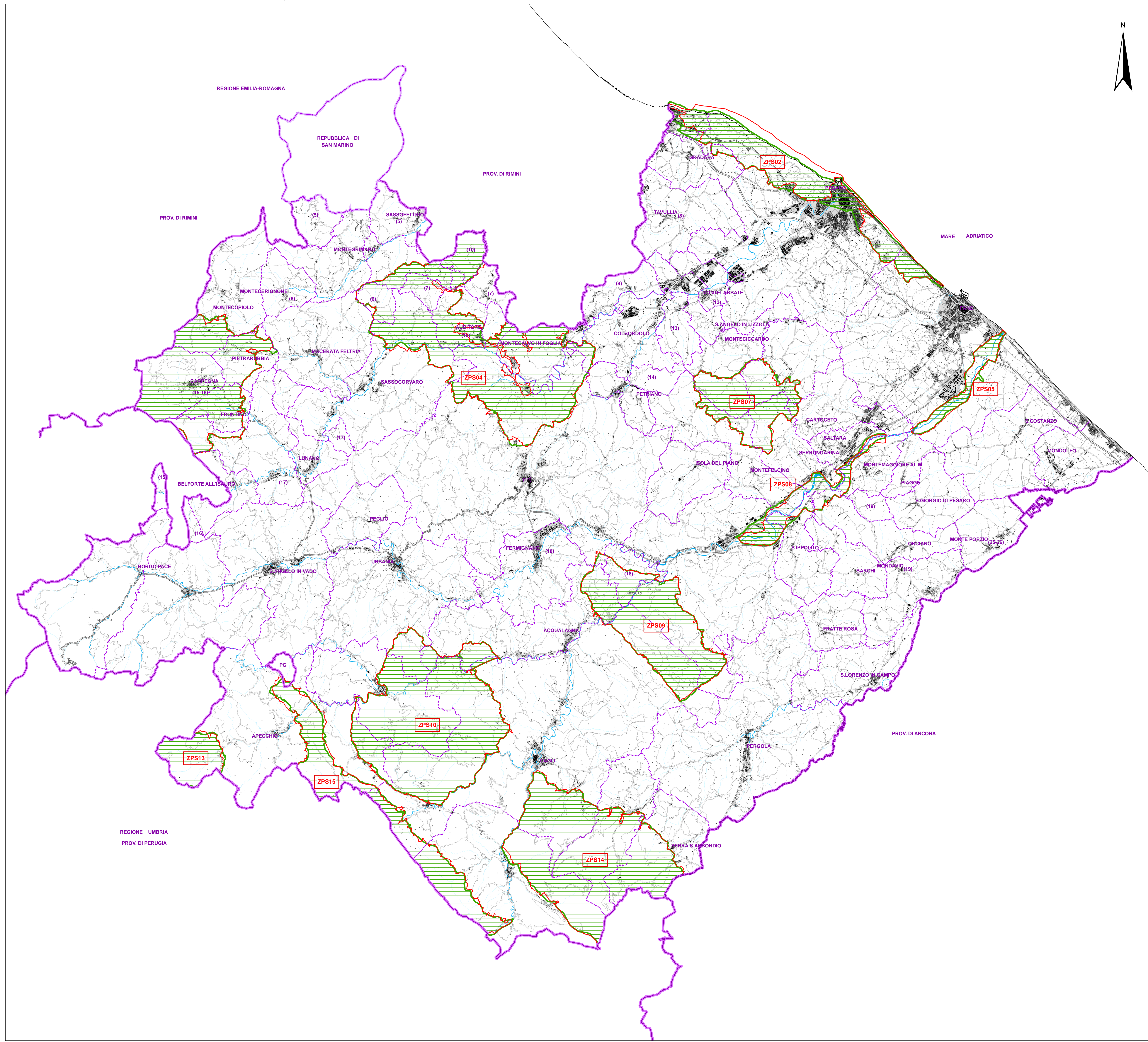
Proposta di revisione dei siti Natura 2000 della Provincia di Pesaro e Urbino

TAVOLA
2

SCALA 1:100.000
24.10.2011

OGGETTO
Proposta di revisione della perimetrazione delle aree ZPS

CONTRIBUTI SPECIFICI	
Comunità Montana Ambito 1	Ente Parco Naturale del Monte San Bartolo
Comunità Montana Ambito 2A	Ente Parco Naturale del Sasso Simone e Simoncello
Comunità Montana Ambito 2B	
GRUPPO DI LAVORO	
Coordinatore	Maurizio Bartoli
Coordinamento tecnico-scientifico	Leonardo Gubellini
Informalizzazione geografica	Simone Ridolfi
SITI	



LEGENDA

BASE CARTOGRAFICA

	Confini amministrativi		Toponimi		Località amministrativa
	Statale		FERMIGNANO		Isola amministrativa
	Regionale		ACQUA S. MARCONIA		Monte
	Provinciale		BELFORTE		Capoluogo comunale
	Comunale		Rosciano		Centro abitato con numero di abitanti compreso tra 50 e 200 (fonti censuario 2011/2001)
	Limite di costa		Or La Lago		Nucleo abitato con numero di abitanti inferiore a 50 (fonti censuario 2011/2001)
Struttura insediativa		Rete idrografica e orografia			
	Edificato		Fiumi principali		
	Area urbanizzata		Rete idrografica secondaria		
Viabilità			Curve di livello (50 metri)		
	Autostrada				
	Ferrovia				
	Strada Statale, S.G.C. Fano-Grosseto				
	Strada Provinciale				
	Strada Comunale				
SISTEMA ECOLOGICO-NATURALISTICO					
	Zone Protezione Speciale (ZPS) - Proposta di revisione delle perimetrazioni				
	Zone Protezione Speciale (ZPS) - Perimetri vigenti				