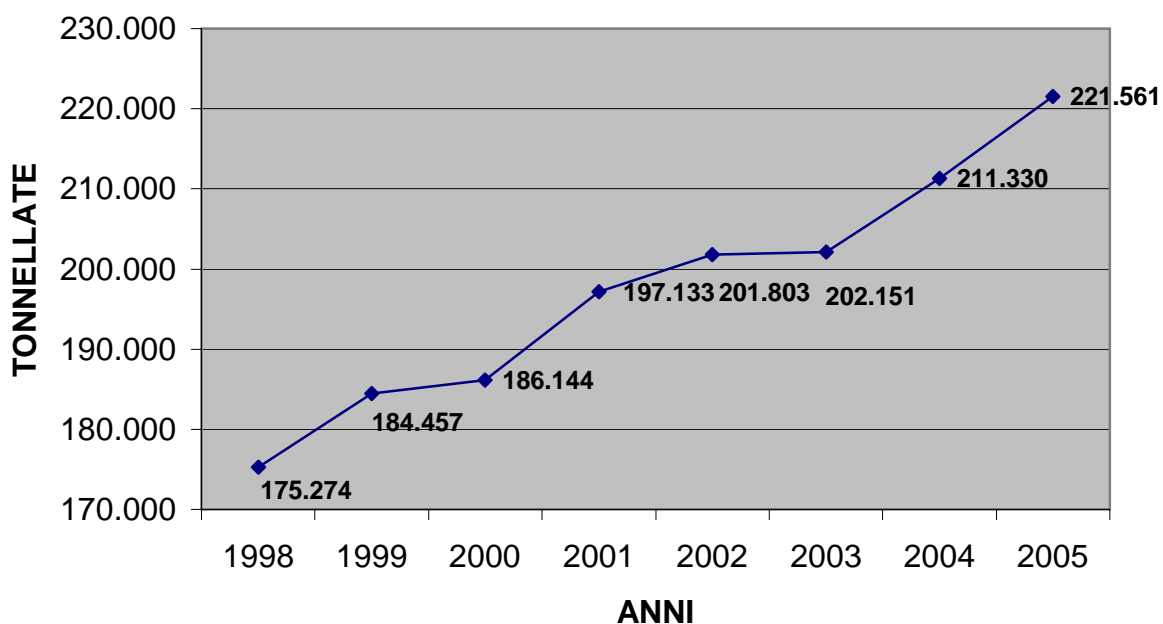
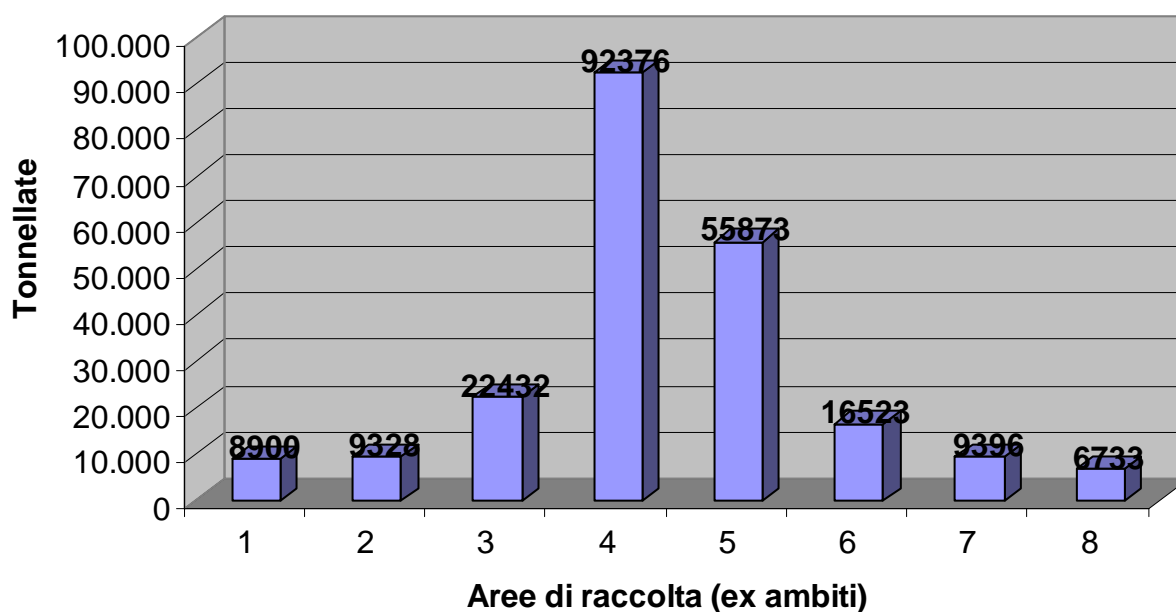


## ANDAMENTO DELLA PRODUZIONE DI RIFIUTI URBANI 1998-2005



## Quantitativi di rifiuti urbani prodotti nelle singole aree di raccolta (anno 2005)



## METODO DI CALCOLO DELLA PERCENTUALE DI RACCOLTA DIFFERENZIATA

In tutte le tabelle, grafici ed altre elaborazioni che seguono, le percentuali di raccolta differenziata sono state calcolate con il seguente metodo:

$$\% \text{ RD} = \frac{A}{A + B + C} \times 100$$

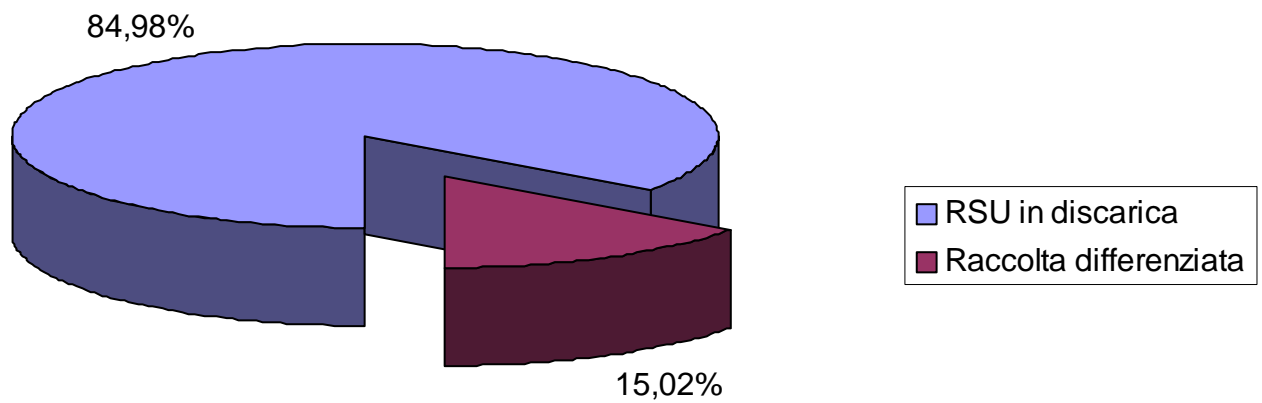
**% RD = PERCENTUALE DI RACCOLTA DIFFERENZIATA.**

**A = RIFIUTI URBANI DA RACCOLTA DIFFERENZIATA ED AVVIATI A RECUPERO**

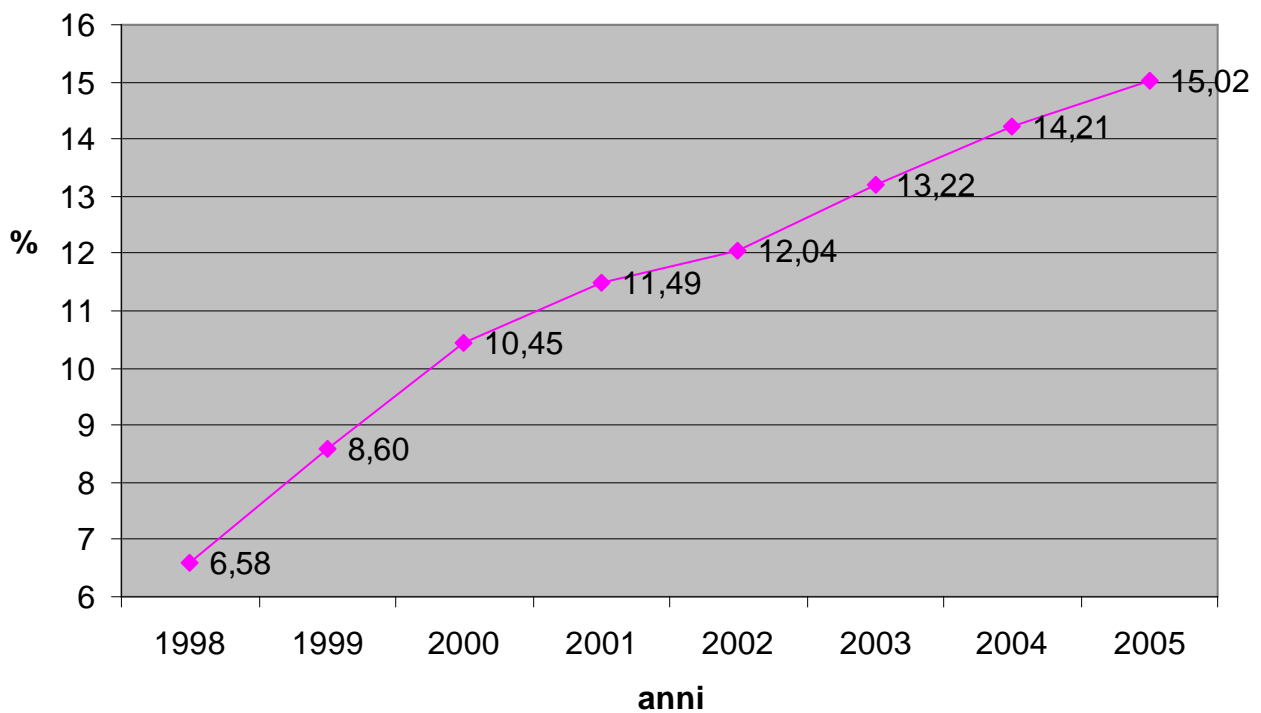
**B = RIFIUTI URBANI DA RACCOLTA DIFFERENZIATA ED AVVIATI ALLO SMALTIMENTO IN DISCARICA.**

**C = RIFIUTI URBANI MISTI DA RACCOLTA NON DIFFERENZIATA.**

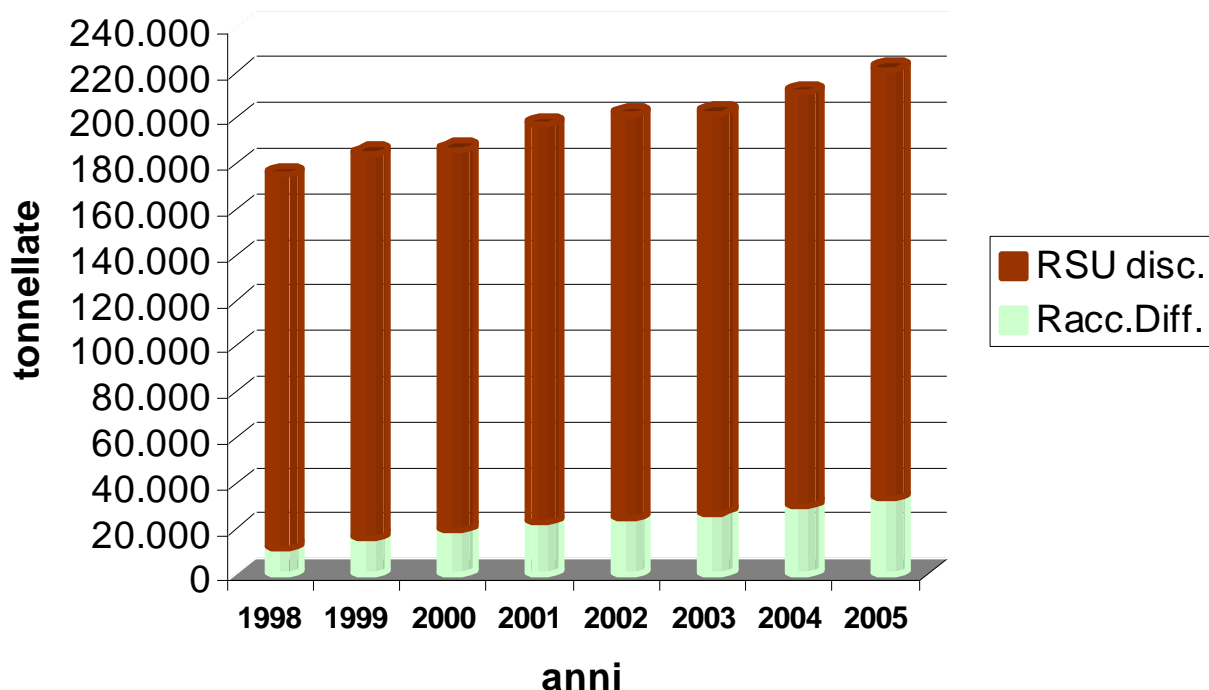
## Raccolta differenziata 2005 in Provincia di Pesaro e Urbino



## Evoluzione della raccolta differenziata in Provincia di Pesaro e Urbino (Percentuale)



**Evoluzione della produzione di rifiuti solidi urbani e della  
raccolta differenziata in Provincia di Pesaro e Urbino  
(Quantitativi)**



**RIFIUTI URBANI  
EVOLUZIONE DELLA RACCOLTA DIFFERENZIATA NEI SINGOLI  
AMBITI TERRITORIALI  
E  
SOGGETTI GESTORI DEL SERVIZIO**

AMBITO TERRITOR.	N° ABITANTI	SUPERFICIE Km <sup>2</sup> .	DENSITA' Ab/km <sup>2</sup>	RD 1998 (%)	RD 1999 (%)	RD 2000 (%)	RD 2001 (%)	RD 2002 (%)	RD 2003 (%)	RD 2004 (%)	RD 2005 (%)	RD 2006 (%)
1	17.288	328,26	52,7	4,0	4,3	8,3	9,5	6,4	9,68	9,48	9,64	

**Ambito Territoriale n°1:** COINCIDE CON IL TERRITORIO DELLA C.M. DELL'ALTA VAL MARECCHIA (COMUNI: CASTELDELICI, MAIOLO, NOVAFELTRIA, PENNABILLI, S.LEO, S.AGATA F., TALAMELLO).

LA R.D. E' STATA APPALTATA ALLA SOCIETA' MONTEFELTRO SERVIZI S.P.A. (COMUNI DI CASTELDELICI, NOVAFELTRIA, PENNABILLI, S. AGATA FELTRIA, TALAMELLO) E ALLA HERA SPA DI RIMINI (COMUNE DI MAIOLO E S.LEO).

AMBITO TERRITOR.	N° ABITANTI	SUPERFICIE Km <sup>2</sup> .	DENSITA' Ab/km <sup>2</sup>	RD 1998 (%)	RD 1999 (%)	RD 2000 (%)	RD 2001 (%)	RD 2002 (%)	RD 2003 (%)	RD 2004 (%)	RD 2005 (%)	RD 2006 (%)
2	19.855	389,12	51,0	4,3	4,6	5,2	6,0	7,9	9,39	10,11	9,93	
<p><b>Ambito Territoriale n°2:</b> COINCIDE CON IL TERRITORIO DELLA C.M. DEL MONTEFELTRO (COMUNI: AUDITORE, BELFORTE ALL'ISAURO, CARPEGNA, FRONTINO, LUNANO, MACERATA FELTRIA, MERCATINO CONCA, MONTECALVO IN FOGLIA, MONTECERIGONE, MONTECOPIOLO, MONTEGRIMANO, PIANDIMELETO, PIETRARUBBIA, SASSOCORVARO, SASSOFELTRIO, TAVOLETO).</p> <p>LA R.D. E' STATA AFFIDATA, DAI COMUNI CHE NE FANNO PARTE, ALLA COMUNITA' MONTANA DEL MONTEFELTRO CHE L'HA APPALTATA ALLA SOCIETA' SIS SPA. IN TRE COMUNI (MONTEGRIMANO, CARPEGNA E SASSOFELTRIO) IL SERVIZIO E' STATO AFFIDATO ALLA SOCIETA' HERA SPA DI RIMINI.</p>												

AMBITO TERRITOR.	N° ABITANTI	SUPERFICIE Km <sup>2</sup> .	DENSITA' Ab/km <sup>2</sup>	RD 1998 (%)	RD 1999 (%)	RD 2000 (%)	RD 2001 (%)	RD 2002 (%)	RD 2003 (%)	RD 2004 (%)	RD 2005 (%)	RD 2006 (%)
3	41.227	572,28	72,0	4,3	6,1	6,4	7,2	9,6	12,70	13,80	13,36	
<p><b>Ambito Territoriale n°3:</b> COINCIDE CON IL TERRITORIO DELLA C.M. DELL'ALTO E MEDIO METAURO PIU' IL COMUNE DI MONTECALVO IN FOGLIA (COMUNI: BORGO PACE, FERMIGNANO, MERCATELLO S. M., MONTECALVO IN FOGLIA, PEGLIO, PETRIANO, S.ANGELO IN VADO, URBANIA, URBINO).</p> <p>LA R.D. PER L'AMBITO 3 E' STATA APPALTATA DALLA COMUNITA' MONTANA DELL'ALTO E MEDIO METAURO ALLA SOCIETA' MEGAS SPA. IL COMUNE DI MONTECALVO IN F. HA AFFIDATO IL SERVIZIO DIRETTAMENTE ALLA SOCIETA' SIS SPA.</p>												

AMBITO TERRITOR.	N° ABITANTI	SUPERFICIE Km <sup>2</sup> .	DENSITA' Ab/km <sup>2</sup>	RD 1998 (%)	RD 1999 (%)	RD 2000 (%)	RD 2001 (%)	RD 2002 (%)	RD 2003 (%)	RD 2004 (%)	RD 2005 (%)	RD 2006 (%)
4	124.054	303,55	408,7	10,2	15,8	16,5	16,8	17,2	18,01	17,11	18,68	
<p><b>Ambito Territoriale n°4:</b> COMUNI: COLBORDOLO, GABICCE MARE, GRADARA, MOMBAROCCIO, MONTECICCARDO, MONTELABBATE, PESARO, SANT A. IN LIZZOLA, TAVULLIA.</p> <p>IL SOGGETTO GESTORE DELLA RACCOLTA DIFFERENZIATA E' LA SOCIETA' ASPES DI PESARO.</p>												

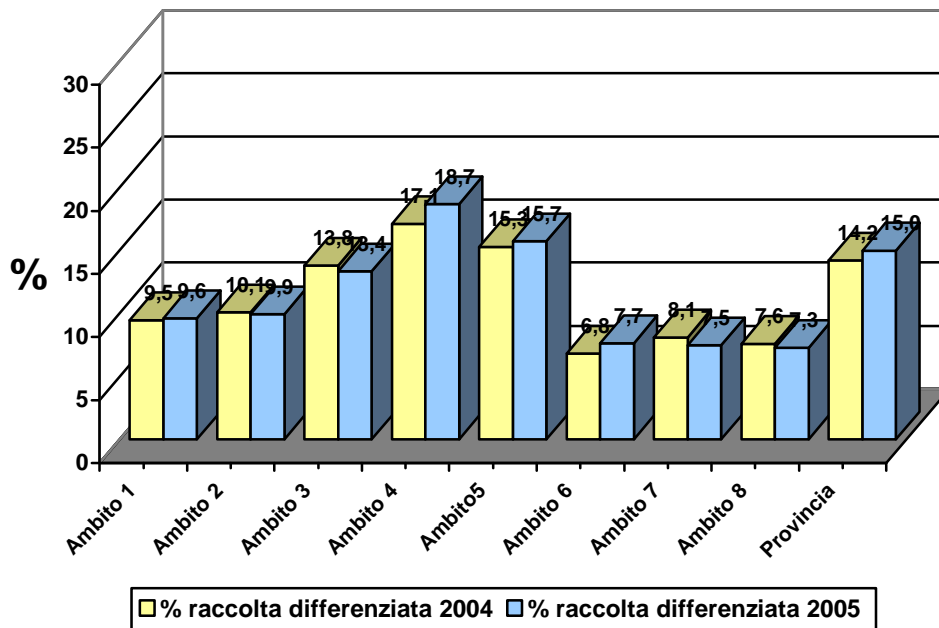
AMBITO TERRITOR.	N° ABITANTI	SUPERFICIE Km <sup>2</sup> .	DENSITA' Ab/km <sup>2</sup>	RD 1998 (%)	RD 1999 (%)	RD 2000 (%)	RD 2001 (%)	RD 2002 (%)	RD 2003 (%)	RD 2004 (%)	RD 2005 (%)	RD 2006 (%)
5	81.176	227,24	357,2	5,6	7,8	8,5	11	10,9	11,43	15,30	15,73	
<p><b>Ambito Territoriale n°5:</b> COMUNI: CARTOCETO, FANO, MONDOLFO, MONTEPORZIO, SAN COSTANZO.</p> <p>ATTUALMENTE IL GESTORE DELLA R. D. E' LA SOCIETA' ASET DI FANO.</p>												

AMBITO TERRITOR.	N° ABITANTI	SUPERFICIE Kmq.	DENSITA' Ab/kmq	RD 1998 (%)	RD 1999 (%)	RD 2000 (%)	RD 2001 (%)	RD 2002 (%)	RD 2003 (%)	RD 2004 (%)	RD 2005 (%)	RD 2006 (%)
6	33.139	334,15	99,2	2,9	3,1	3,4	4,7	5,8	6,51	6,84	7,67	
Ambito Territoriale n°6: COINCIDE CON IL TERRITORIO DELLA C.M. DEL METAURO (COMUNI: BARCHI, FOSSOMBRONE, ISOLA D. PIANO, MONDAVIO, MONTEFELCINO, MONTEMAGGIORE, ORCIANO, PIAGGE, SALTARA, SAN GIORGIO, SANT'IPPOLITO, SERRUNGARINA).												
LA R.D. PER L'AMBITO 6 E' STATA APPALTATA ALL'ASET.												

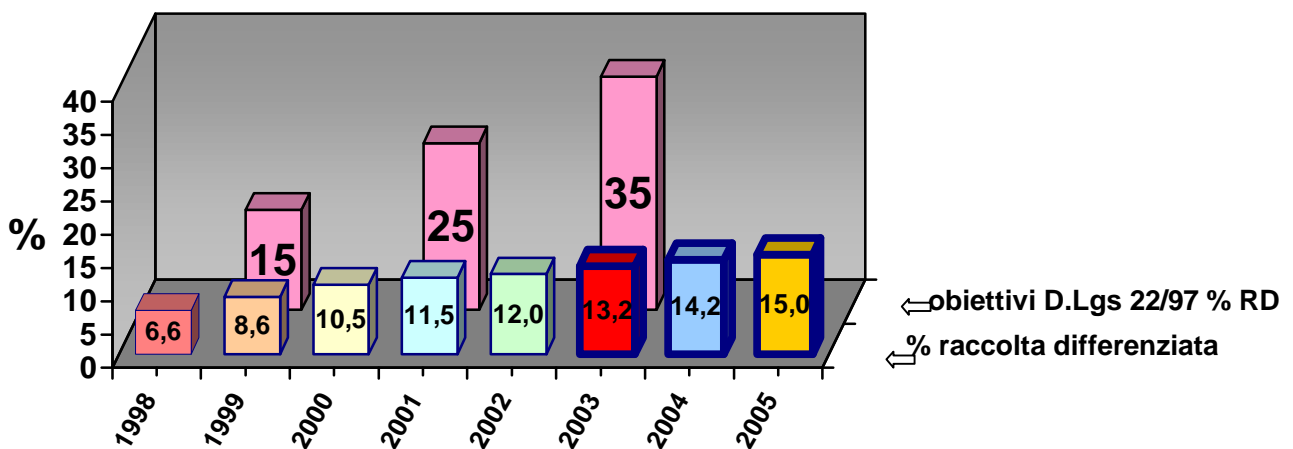
AMBITO TERRITOR.	N° ABITANTI	SUPERFICIE Kmq.	DENSITA' Ab/kmq	RD 1998 (%)	RD 1999 (%)	RD 2000 (%)	RD 2001 (%)	RD 2002 (%)	RD 2003 (%)	RD 2004 (%)	RD 2005 (%)	RD 2006 (%)
7	19.959	511,4	39,0	1,2	3,2	3,7	2,5	4,2	6,71	8,1	7,5	
Ambito Territoriale n°7: COINCIDE CON IL TERRITORIO DELLA C.M. DEL CATRIA E NERONE (COMUNI: ACQUALAGNA, APECCHIO, CAGLI, CANTIANO, PIOBBICO).												
LA R.D. E' EFFETTUATA DALLA SOCIETA' NATURA S.P.A.												

AMBITO TERRITOR.	N° ABITANTI	SUPERFICIE Kmq.	DENSITA' Ab/kmq	RD 1998 (%)	RD 1999 (%)	RD 2000 (%)	RD 2001 (%)	RD 2002 (%)	RD 2003 (%)	RD 2004 (%)	RD 2005 (%)	RD 2006 (%)
8	13.647	226,55	60,2	3,9	4,5	4,3	4	6,39	7,71	7,62	7,27	
Ambito Territoriale n°8: COINCIDE CON IL TERRITORIO DELLA C.M. DEL CATRIA E CESANO (COMUNI: FRATTE ROSA, FRONTONE, PERGOLA, SAN LORENZO IN C., SERRA SANT'ABBONDIO).												
LA R.D. E' EFFETTUATA DALLA SOCIETA' NATURA S.P.A., CON LA SOLA ESCLUSIONE DEL COMUNE DI PERGOLA, DOVE LA R.D. E' GESTITA DALL' ASET.												

### PERCENTUALI DI RACCOLTA DIFFERENZIATA 2004/2005 PER AMBITO



### PERCENTUALI DI RACCOLTA DIFFERENZIATA NELLA PROVINCIA DI PESARO E URBINO E CONFRONTO CON GLI OBIETTIVI FISSATI DALL' EX-DECRETO RONCHI (D.LGS 22/97)



# DATI SULLA RACCOLTA DIFFERENZIATA DELLA CARTA

AMBITI DI SMALTIMENTO	Quantità della raccolta differenziata di carta (kg)							
	1998	1999	2000	2001	2002	2003	2004	2005
<b>Ambito 1</b>	90543	99765	312418	322800	161170	325820	381398	401203
<b>Ambito 2</b>	86359	75111	92975	182629	259993	338765	373046	395776
<b>Ambito 3</b>	323060	487600	603540	628010	953580	1031499	1274005	1233307
<b>Ambito 4</b>	3466320	4598515	5374584	5646330	5868640	6368281	7115389	9100603
<b>Ambito 5</b>	1432400	1787990	1878160	2161520	2359362	2189880	2720803	2822002
<b>Ambito 6</b>	86945	83340	110620	160640	252198	306581	309947	426470
<b>Ambito 7</b>	30570	83700	87750	69800	83749	147380	278025	373945
<b>Ambito 8</b>	89210	55890	60970	79320	140833	146510	180283	229667
<b>PROVINCIA</b>	5607405	7273910	8523017	9253050	10081527	10856719	12632896	14982973

N° comuni che effettuano la raccolta differenziata di carta							
1998	1999	2000	2001	2002	2003	2004	2005
61	62	65	66	66	67	67	67

## DATI SULLA RACCOLTA DIFFERENZIATA DI VETRO

AMBITI DI SMALTIMENTO	Quantità della raccolta differenziata di vetro (kg)							
	1998	1999	2000	2001	2002	2003	2004	2005
<b>Ambito 1</b>	142080	148961	181328	198025	160500	210320	177902	217860
<b>Ambito 2</b>	260200	258700	361186	360580	322080	441158	422642	421676
<b>Ambito 3</b>	272410	280910	361155	375350	563604	630460	759770	773402
<b>Ambito 4</b>	1591800	1826488	2019590	2137689	2068793	2372280	2410983	2270081
<b>Ambito 5</b>	808270	1014997	1098130	1242041	1283562	1343125	1619062	1644227
<b>Ambito 6</b>	331340	273030	317620	372150	447868	490475	523827	508517
<b>Ambito 7</b>	56020	150390	150770	132660	156868	258643	238873	233540
<b>Ambito 8</b>	125260	130970	159090	129740	120613	185432	201481	183116
<b>PROVINCIA</b>	3589378	4086445	4650869	4950236	5125890	5933896	6354540	6252419

N° comuni che effettuano la raccolta differenziata di vetro							
1998	1999	2000	2001	2002	2003	2004	2005
62	65	65	63	64	67	67	67

# DATI SULLA RACCOLTA DIFFERENZIATA DELLA PLASTICA

AMBITI DI SMALTIMENTO	Quantità della raccolta differenziata di plastica (kg)							
	1998	1999	2000	2001	2002	2003	2004	2005
<b>Ambito 1</b>	41120	42524	50740	53180	41240	68201	75663	73539
<b>Ambito 2</b>	39750	38755	48047	53119	53532	78390	69943	73498
<b>Ambito 3</b>	98605	99890	125715	126890	171646	185542	332851	318345
<b>Ambito 4</b>	240840	440900	516320	627050	745127	879927	953191	997644
<b>Ambito 5</b>	270210	307397	344945	332765	404167	444033	571457	631726
<b>Ambito 6</b>	46686	54020	62750	81755	117754	118261	134204	153692
<b>Ambito 7</b>	11400	12240	23700	19760	27722	44965	53245	62670
<b>Ambito 8</b>	2710	5320	9480	19480	30289	36299	35246	35822
<b>PROVINCIA</b>	753319	1003045	1183697	1316000	1593479	1857621	2225800	2346936

N° comuni che effettuano la raccolta differenziata della plastica							
1998	1999	2000	2001	2002	2003	2004	2005
53	58	63	66	64	66	67	66