



*Scene della parete sinistra.*



*Scene della parete destra.*

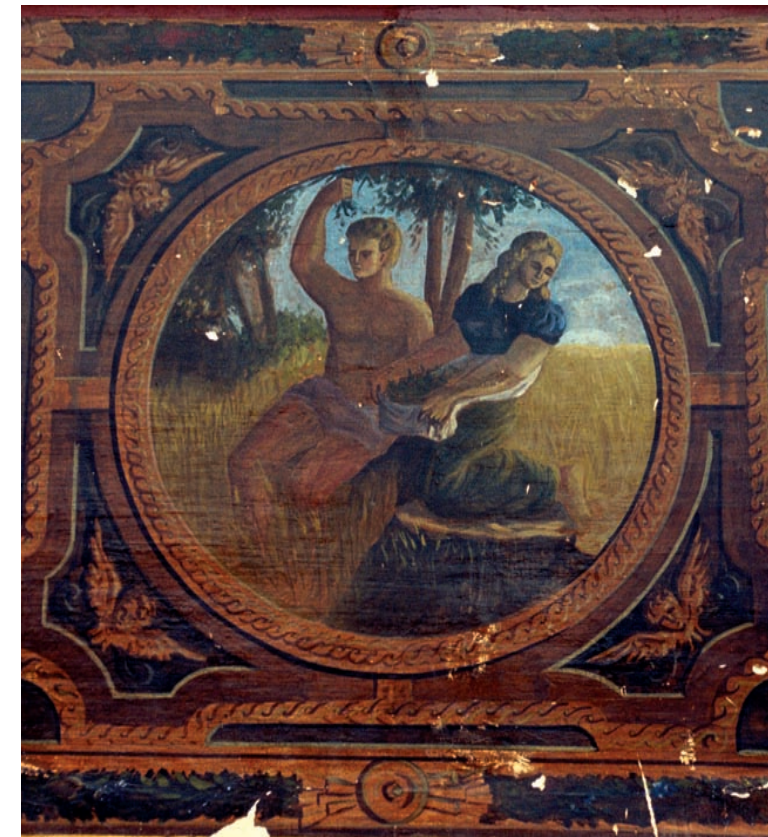


79 80



Scene staccate e restaurate, scena 2.

77 78



## Battaglia tra Romani e Cartaginesi sul Metauro

*Durante la seconda guerra punica (218-201 a.C.) avvenne lo scontro frontale definitivo tra i due eserciti nella valle del Metauro, tra Fano, Fossombrone e Fermignano. Una carneficina che segnò l'inizio della fine di Cartagine e annoverò tra i morti il generale Asdrubale, fratello di Annibale. Esiste ancora, tra Fermignano e Urbania, il toponimo "Pian d'Asdrubale" forse a ricordo della tragica conclusione della battaglia che è una delle ricostruzioni epiche più felici di Bonetti, firmata e datata 1940. Il pittore ha ventiquattro anni, e inventa la zuffa della battaglia con incredibile sapienza narrativa, distribuendo tocchi di forza*

*drammatica nelle espressioni dei visi, nelle cadute dei corpi, negli scontri, in quell'unica proboscide che si avvista (perché l'esercito cartaginese era dotato di elefanti), nel cavallo ferito che si accascia sulla destra. In fondo, con la solita grandiosità cinematografica, c'è il mare Adriatico, la sabbia, uno scorcio del colle Ardizio a sinistra e di vegetazione mediterranea a destra. Uno sfondo geografico simbolico che allude alla foce del Metauro: un preludio ai tanti quadri con paesaggi che Bonetti dipingerà per tutta la vita.*



Allegoria dell'estate. Dopo il restauro.

Fasi del lavoro di stacco delle scene restaurate.

