

PAESAGGIO E PATRIMONIO CULTURALE

bes
PROVINCIA
PESARO E URBINO

Promozione e coordinamento di attività in collaborazione con i Comuni nel settore culturale, sociale e sportivo

Promozione e coordinamento di attività in collaborazione con i Comuni nel settore economico, produttivo, commerciale e turistico

BENESSERE ECONOMICO
Compiti connessi alla **istruzione secondaria di secondo grado ed artistica** ed alla formazione professionale, compresa l'edilizia attribuiti dalla legislazione statale e regionale

bespu@provincia.ps.it

SICUREZZA

Difesa del suolo, tutela e valorizzazione dell'ambiente e prevenzione delle calamità

valorizzazione dell'ambiente

PAESA PATRII CULTU
Pr. della flora e natural
Valorizzazione dei beni culturali

www.besdelleprovince.it

STUDIO PROGETTUALE PSU-00003
Compiti connessi alla **istruzione secondaria di secondo grado ed artistica** ed alla formazione professionale attribuiti dalla legislazione statale e regionale

AMBIENTE
Tutela e valorizzazione delle risorse idriche e energetiche

Smaltimento rifiuti, disciplina degli scarichi delle acque e delle emissioni atmosferiche e sonore

bespu@provincia.ps.it

SISTEMA INFORMATIVO STATISTICO PSU-00004

LAVORO E CONCILIAZIONE DEI TEMPI DI VITA

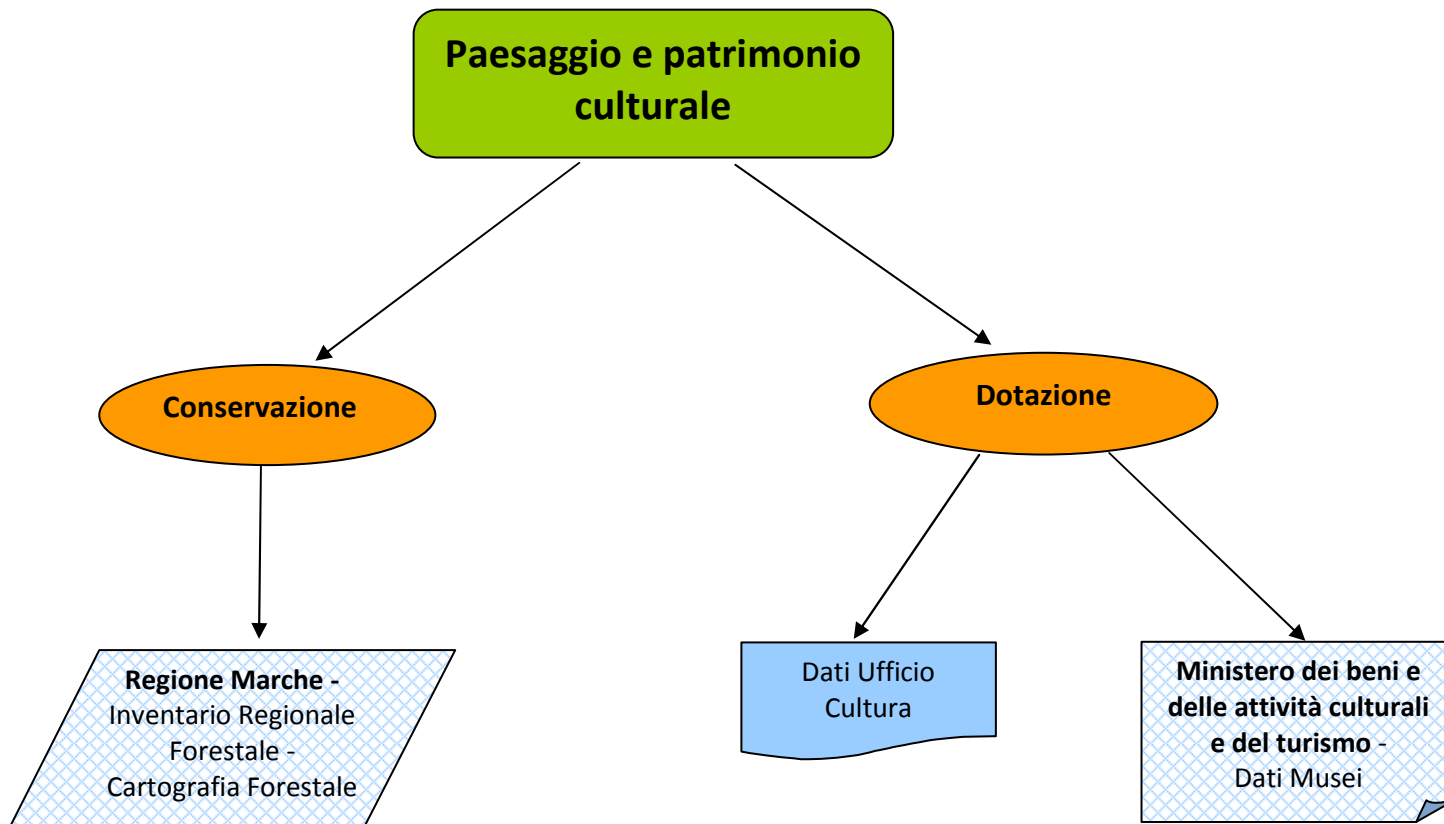
POLITICA E ISTITUZIONI

Raccolta, elaborazione dati, assistenza tecnico amministrativa agli EELL

www.besdelleprovince.it

Istruzione **secondaria superiore** e formazione professionale
Programmazione, promozione, coordinamento, realizzazione di attività in collaborazione con i Comuni

www.besdelleprovince.it
Programmazione, promozione, coordinamento, realizzazione di attività in collaborazione con i Comuni



CONSERVAZIONE

FONTE

NOME INDICATORE

FORMULA

Regione Marche -
Inventario
Regionale Forestale
- Cartografia
Forestale

Coefficiente di boscosità – superficie
coperta

Superficie aree boscate/Totale
superficie territoriale

DOTAZIONE

FONTE

NOME INDICATORE

FORMULA

Dati Ufficio
Cultura

Densità di beni architettonici di interesse
turistico culturale

Numero Rocche, Castelli, siti
archeologici ogni 10 Km²

Ministero dei beni e
delle attività culturali
e del turismo -
Dati Musei

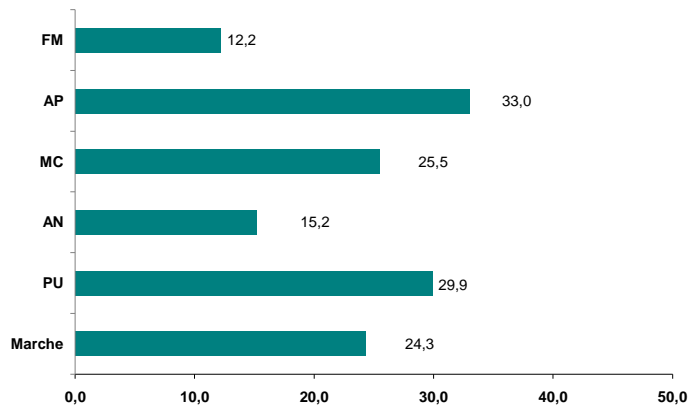
Densità musei

Numero Musei ogni 10 Km²

Tema	Indicatore specifico	Dettaglio territoriale			Profondità storica
		Sub-provinciale	Prov PU	Marche	
Conservazione	Coefficiente di boscosità – superficie coperta	Comunale	X	X	2005
Dotazione	Densità di beni architettonici di interesse turistico culturale	Comunale	X	Provinciale, Comunale	2014
Dotazione	Densità musei	Comunale	X	X	2011

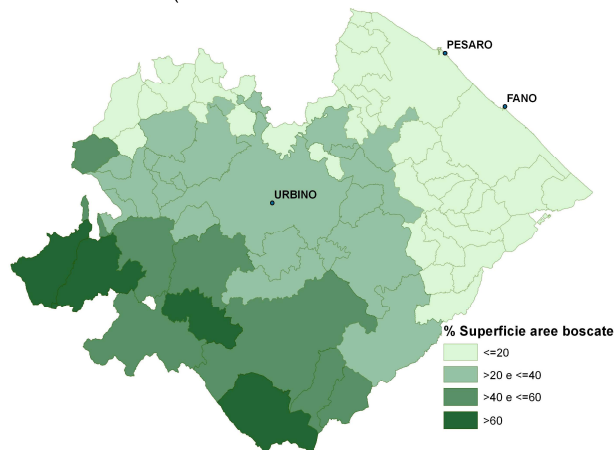
CONSERVAZIONE

Coefficiente di boscosità – superficie coperta - Valore percentuale. Province marchigiane e regione Marche. Anno 2005.



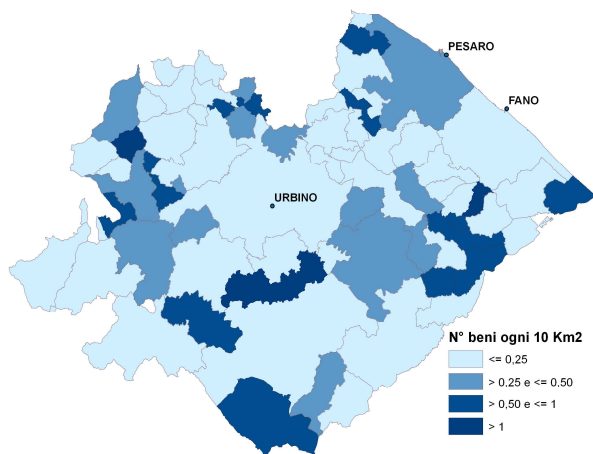
Fonte: Regione Marche - Inventario Regionale Forestale - Cartografia Forestale Regione Marche

Coefficiente di boscosità – superficie coperta (Dato comunale - Anno 2005)

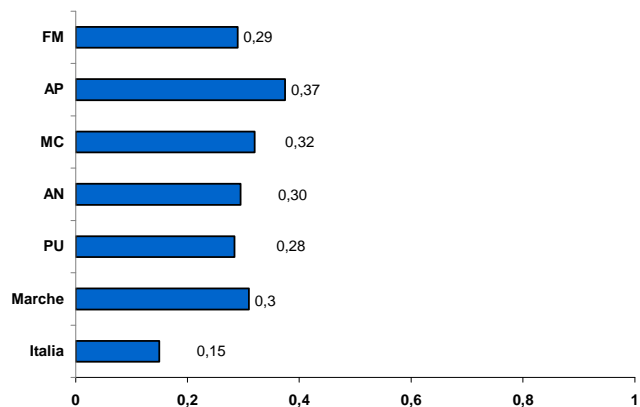


DOTAZIONE

Densità di beni architettonici di interesse turistico culturale
(Dato comunale - anno 2014)



Densità musei - numero ogni 10 Km2.
Province marchigiane, regione Marche e Italia. Anno 2011.



Fonte: Provincia di Pesaro e Urbino - Dati Musei - Ministero dei beni e delle attività culturali e del turismo

Densità musei
(Dato comunale - Anno 2011)

