

# ISTRUZIONE E FORMAZIONE



Promozione e coordinamento di attività in collaborazione con i Comuni nel settore culturale, sociale e sportivo

Promozione e coordinamento di attività in collaborazione con i Comuni nel settore economico, produttivo, commerciale e turistico

**SICUREZZA**  
Compiti connessi alla *istruzione secondaria di secondo grado ed artistica* ed alla formazione professionale, compresa l'edilizia attribuiti dalla legislazione statale e regionale

[bespu@provincia.ps.it](mailto:bespu@provincia.ps.it)

**BENESSERE ECONOMICO**

**Viabilità e trasporti**  
Caccia e pesca nelle acque interne  
Protezione della fauna e della flora, parchi e riserve naturali

valorizzazione dell'ambiente

[bespu@provincia.ps.it](mailto:bespu@provincia.ps.it)  
**STUDIO PROGETTUALE PSU-00003**

[www.besdelleprovinche.it](http://www.besdelleprovinche.it)

Compiti connessi alla *istruzione secondaria di secondo grado ed artistica* ed alla formazione professionale attribuiti dalla legislazione statale e regionale

**AMBIENTE**  
Tutela e valorizzazione delle risorse idriche e energetiche

PAESA PATRII CULTU

Pr della fa flora e natural

**SISTEMA INFORMATIVO STATISTICO PSU-00004**

Compiti connessi alla *istruzione secondaria di secondo grado ed artistica* ed alla formazione professionale attribuiti dalla legislazione statale e regionale

[bespu@provincia.ps.it](mailto:bespu@provincia.ps.it)

Smaltimento rifiuti, disciplina degli scarichi delle acque e delle emissioni atmosferiche e sonore

Valorizzazione dei beni culturali

**LAVORO E CONCILIAZIONE DEI TEMPI DI VITA**

**POLITICA E ISTITUZIONI**

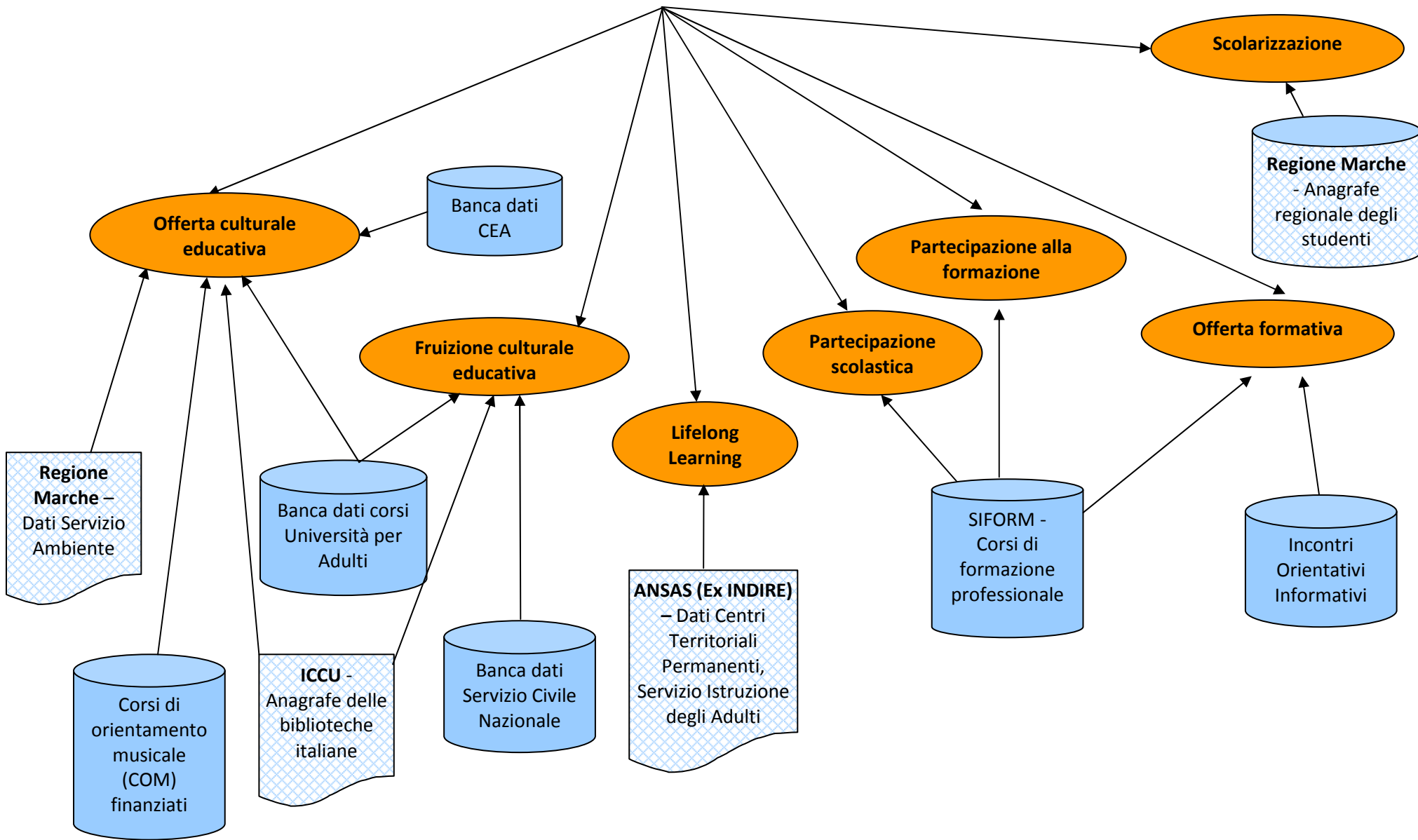
Raccolta, elaborazione dati, assistenza tecnico amministrativa agli EELL

[www.besdelleprovinche.it](http://www.besdelleprovinche.it)

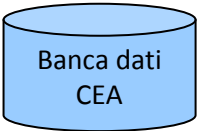




Istruzione *secondaria superiore* e formazione professionale  
Programmazione, promozione, coordinamento, realizzazione di attività in collaborazione con i Comuni

[www.besdelleprovinche.it](http://www.besdelleprovinche.it)  
Programmazione, promozione, Coordinamento, realizzazione di attività in collaborazione con i Comuni

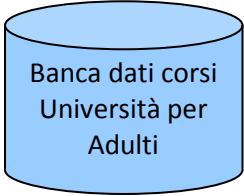


# Istruzione e formazione




## OFFERTA CULTURALE EDUCATIVA

FONTE	NOME INDICATORE	FORMULA
 <p>Banca dati CEA</p>	<p>Attività didattica erogata dal Centro Educazione Ambientale della Provincia di Pesaro e Urbino</p>	<p>Alunni coinvolti in progetti di educazione ambientale/ alunni totali (infanzia, primaria, second. inf e second. sup.)*100</p>
 <p>Regione Marche – Dati Servizio Ambiente</p>	<p>Diffusione territoriale dei Centri di Educazione Ambientale</p>	<p>Comuni con CEA/totale comuni*100</p>
 <p>Banca dati corsi Università per Adulti</p>	<p>Indice di copertura territoriale dell'università per adulti - popolazione coperta</p> <p>Indice di copertura territoriale dell'università per adulti -comuni coperti</p>	<p>Pop (18+) nei comuni sede di corsi/ Pop(18+) totale provincia*100</p> <p>Numero comuni sede dei corsi/Totale comuni *100</p>
 <p>Corsi di orientamento musicale (COM) finanziati</p>	<p>Indice di copertura dell'offerta di corsi di orientamento musicale - comuni coperti</p> <p>Indice dell'offerta di corsi di orientamento musicale – popolazione</p>	<p>% comuni coperti</p> <p>Pop residente nei comuni sede dei corsi 6+ /pop del territorio analizzato 6+*100</p>
 <p>ICCU - Anagrafe delle biblioteche italiane</p>	<p>Densità delle biblioteche</p>	<p>Numero Biblioteche / popolazione residente * 10.000</p>

## FRUIZIONE CULTURALE EDUCATIVA

FONTE	NOME INDICATORE	FORMULA
 <p>Banca dati corsi Università per Adulti</p>	<p>Partecipazione a corsi dell'università per adulti</p>	$\frac{\text{Aluni iscritti a corsi univ età libera}}{\text{pop residente 18+}} * 1000$
 <p><b>ICCU</b> - Anagrafe delle biblioteche italiane</p>	<p>Indice di copertura territoriale del servizio bibliotecario - comuni coperti</p> <p>Indice di copertura territoriale del servizio bibliotecario – popolazione coperta</p>	$\frac{\text{Numero comuni con biblioteca}}{\text{totale comuni}} * 100$ $\frac{\text{Popolazione residente nei comuni in cui è presente almeno una biblioteca}}{\text{Popolazione totale provinciale}} * 100$
 <p>Banca dati Servizio Civile Nazionale</p>	<p>Incidenza della formazione al Servizio Civile Nazionale</p>	$\frac{\text{Volontari formati}}{\text{pop residente dell'età di riferimento}} * 1000$

## LIFELONG LEARNING

 <p><b>ANSAS (Ex INDIRE)</b> – Dati Centri Territoriali Permanenti, Servizio Istruzione degli Adulti</p>	<p>Indice di copertura territoriale dei corsi gestiti dai CTP</p> <p>Indice di fruibilità dei corsi gestiti dai CTP</p>	$\frac{\text{Numero corsi EDA nel micro-territorio (somma dei comuni)}}{\text{tot CORSI nel macro-territorio}} * 100$ $\frac{\text{Pop residente 18+ residente nei comuni in cui è attivo almeno un corso EDA}}{\text{Pop totale provinciale 18+}} * 100$
--	---	--

## PARTECIPAZIONE SCOLASTICA

**FONTE**

**NOME INDICATORE**

**FORMULA**



SIFORM -  
Corsi di  
formazione  
professionale

Partecipazione al sistema di formazione professionale ai fini dell'assolvimento del diritto/dovere all'istruzione e alla formazione

Differenze di cittadinanza nella partecipazione al sistema di formazione professionale ai fini dell'assolvimento del diritto/dovere all'istruzione e alla formazione

Ragazzi < 18 anni che hanno assolto l'obbligo di istruzione e sono inseriti in percorsi di formazione professionale/ residenti 16-18 anni \*100

(Ragazzi stranieri < 18 anni che hanno assolto l'obbligo di istruzione e sono inseriti in percorsi di formazione professionale/ stranieri residenti 16-18 anni\*100) - Ragazzi < 18 anni che hanno assolto l'obbligo di istruzione e sono inseriti in percorsi di formazione professionale/ residenti 16-18 anni \*100

## PARTECIPAZIONE ALLA FORMAZIONE

**FONTE**

**NOME INDICATORE**

**FORMULA**



SIFORM -  
Corsi di  
formazione  
professionale


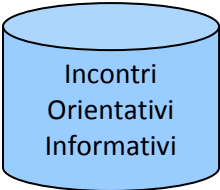
Tasso di partecipazione a corsi di professionale finanziati

Incidenza della partecipazione a corsi di II livello e di specializzazione


Formati nell'anno/ pop residente 18+ \*100

Formati in corsi di II livello e specializzazione/formati totali \* 100

## OFFERTA FORMATIVA

FONTE	NOME INDICATORE	FORMULA
 <p>SIFORM - Corsi di formazione professionale</p>	Tasso di partecipazione a corsi di professionale finanziati	Formati nell'anno/ pop residente 18+ *100
	Incidenza della partecipazione a corsi di II livello e di specializzazione	Formati in corsi di II livello e specializzazione/formati totali * 100
 <p>Incontri Orientativi Informativi</p>	Azioni di orientamento alunni scuole superiori – incontri orientativi informativi	Alunni coinvolti nel progetto/totale alunni*100

## SCOLARIZZAZIONE

FONTE	NOME INDICATORE	FORMULA
 <p>Regione Marche - Anagrafe regionale degli studenti</p>	Flussi di nuovi diplomati residenti	Residenti diplomati nell'anno/residenti di 18 anni*100

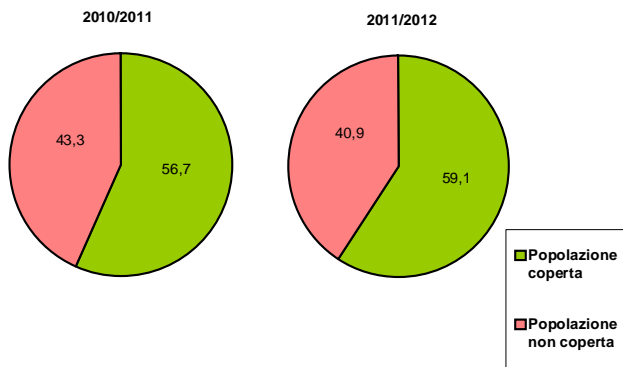
Tema	Indicatore specifico	Dettaglio territoriale			Profondità storica
		Sub-provinciale	Prov PU	Marche	
Offerta culturale educativa	Attività didattica erogata dal Centro Educazione Ambientale della Provincia di Pesaro e Urbino		X		Dall' a.s. 2007/08 all' a.s. 2011/12
	Densità delle biblioteche		X	X	31/12/2013
	Diffusione territoriale dei Centri di Educazione Ambientale		X	X	2013
	Indice dell'offerta di corsi di orientamento musicale – popolazione coperta		X		Dal a.s. 2009/10 all' a.s. 2011/12
	Indice di copertura dell'offerta di corsi di orientamento musicale - comuni coperti		X		Dal a.s. 2009/10 all' a.s. 2011/12
	Indice di copertura territoriale dell'università per adulti - popolazione coperta		X		a.s. 2010/11, a.s. 2011/12
	Indice di copertura territoriale dell'università per adulti - comuni coperti		X		a.s. 2010/11, a.s. 2011/12
Fruizione culturale educativa	Incidenza della formazione al Servizio Civile Volontario		X		Dal a.s. 2009/10, all' a.s. 2012/13
	Indice di copertura del servizio bibliotecario - comuni coperti		X	X	31/12/2013
	Indice di copertura del servizio bibliotecario – popolazione coperta		X	X	31/12/2013
	Partecipazione a corsi dell'università per adulti		X		Dal a.s. 2009/10 all' a.s. 2011/12
Lifelong learning	Indice di copertura territoriale dei corsi gestiti dai CTP	CIOF			Dal a.s. 2007/08 all' a.s. 2011/2012
	Indice di fruibilità dei corsi gestiti dai CTP		X	X	a.s. 2011/2012
Partecipazione scolastica	Differenze di cittadinanza nella partecipazione al sistema di formazione professionale ai fini dell'assolvimento del diritto/dovere all'istruzione e alla formazione		X	X	2012
	Partecipazione al sistema di formazione professionale ai fini dell'assolvimento del diritto/dovere all'istruzione e alla formazione		X	X	2012
Partecipazione alla formazione	Incidenza della partecipazione a corsi di II livello e di specializzazione	CIOF	X	X	2012

	Tasso di partecipazione a corsi di professionale finanziati	CIOF	X	X	2012
Offerta formativa	Azioni di orientamento alunni scuole superiori – incontri orientativi informativi		X		a.s. 2012/13
	Indice di copertura territoriale corsi formazione prof.le finanziati – comuni coperti	CIOF	X	X	2012
	Indice di copertura territoriale corsi formazione prof.le finanziati – popolazione coperta	CIOF	X	X	2012
Scolarizzazione	Flussi di nuovi diplomati residenti	CIOF	X	X	Dall' a.s. 2008/09 all' a.s. 2012/2013



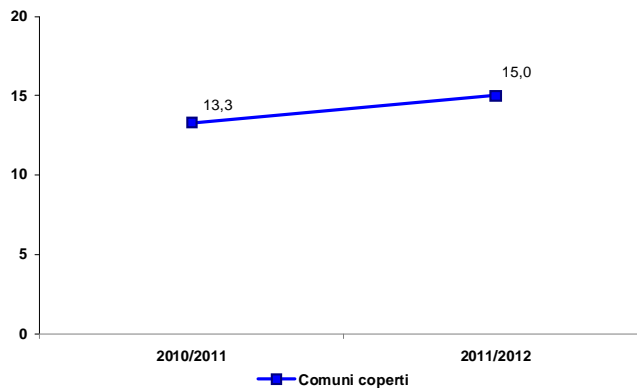
## OFFERTA CULTURALE EDUCATIVA

**Indice di copertura territoriale dell'università per adulti, popolazione coperta - Valori percentuali. Provincia di Pesaro e Urbino. Anni 2010/11 - 2011/12.**



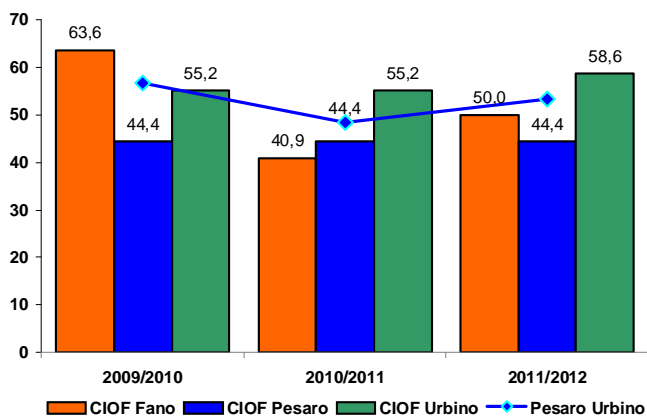
Fonte: Provincia di Pesaro e Urbino - Ufficio Cultura

**Indice di copertura territoriale dell'università per adulti, comuni coperti - Valori percentuali. Provincia di Pesaro e Urbino. Anni 2010/11 - 2011/12.**



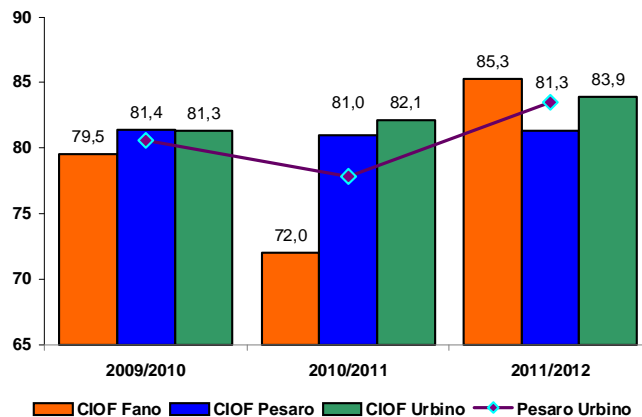
Fonte: Provincia di Pesaro e Urbino - Ufficio Cultura

**Indice di copertura dell'offerta di corsi di orientamento musicale - comuni coperti - Provincia di Pesaro e Urbino e Marche. Anni 2009/2010 - 2011/12.**



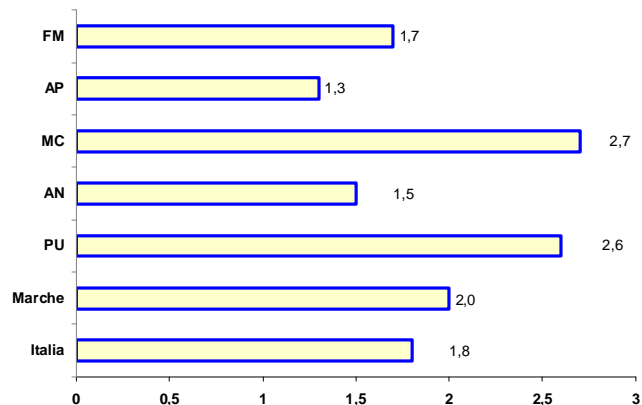
Fonte: Provincia di Pesaro e Urbino - Ufficio Cultura

**Indice di copertura dell'offerta di corsi di orientamento musicale - popolazione coperta - Provincia di Pesaro e Urbino e Marche. Anni 2009/2010 - 2011/12.**



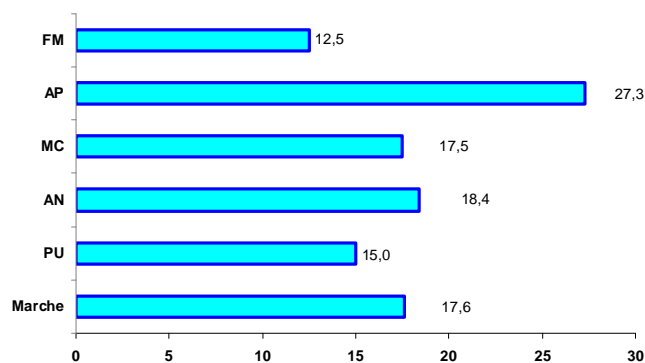
Fonte: Provincia di Pesaro e Urbino - Ufficio Cultura

**Densità delle biblioteche - Valore per 10.000 abitanti. Provincia di Pesaro e Urbino. Anno 2012.**



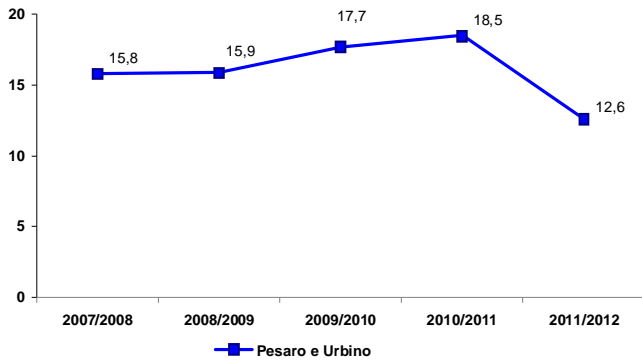
Fonte: Provincia di Pesaro e Urbino - Anagrafe delle biblioteche italiane

**Diffusione territoriale dei Centri di Educazione Ambientale - Valore percentuali. Provincia di Pesaro e Urbino. Anno 2013.**



Fonte: Provincia di Pesaro e Urbino - Regione Marche

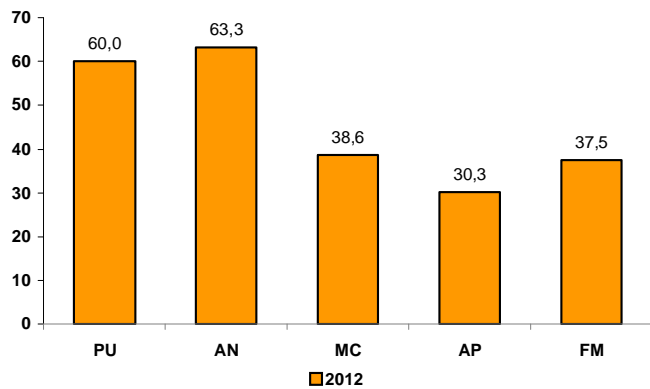
Attività didattica erogata dal Centro Educazione Ambientale della  
 Provincia di Pesaro e Urbino - Valori percentuali.  
 Provincia di Pesaro e Urbino. Anni 2007/08 - 2009/10.



Fonte: Provincia di Pesaro e Urbino - Banca dati CEA

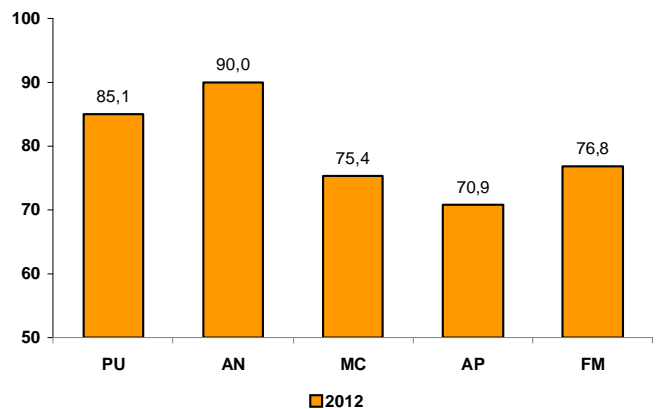
## FRUIZIONE CULTURALE

Indice di copertura territoriale del servizio bibliotecario- comuni coperti -  
 Provincia di Pesaro e Urbino e Marche. Anno 2012.



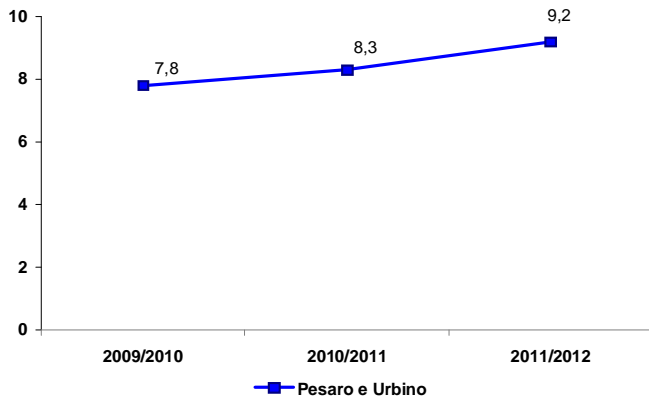
Fonte: Provincia di Pesaro e Urbino - Ufficio Cultura

Indice di copertura territoriale del servizio bibliotecario- popolazione  
 coperta - Provincia di Pesaro e Urbino e Marche. Anno 2012.



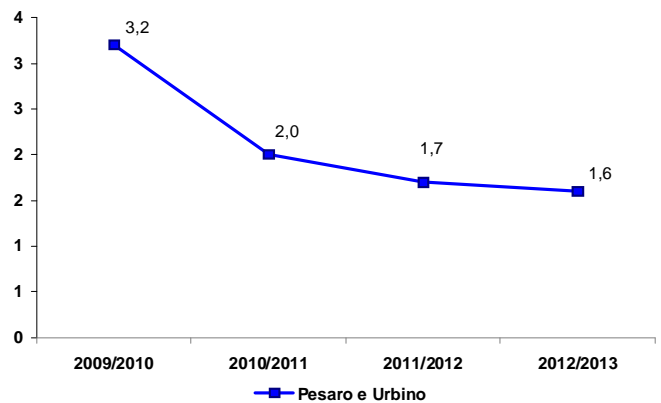
Fonte: Provincia di Pesaro e Urbino - Ufficio Cultura

Partecipazione ai corsi dell'università per adulti - Valori per 1000 -  
 Provincia di Pesaro e Urbino. Anni 2009/10 - 2011/2012.



Fonte: Provincia di Pesaro e Urbino - Ufficio Cultura

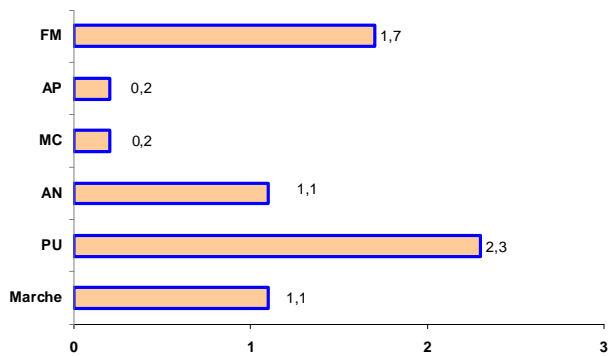
Incidenza della formazione al Servizio Civile Volontario - Valori per 1000 -  
 Provincia di Pesaro e Urbino. Anni 2009/10 - 2012/2013.



Fonte: Provincia di Pesaro e Urbino - Ufficio Servizio Civile

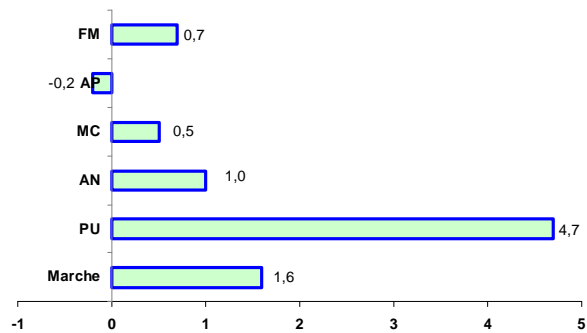
## PARTECIPAZIONE SCOLASTICA

Partecipazione al sistema di formazione professionale ai fini dell'assolvimento del diritto/dovere all'istruzione e alla formazione - Valore percentuale. Provincia di Pesaro e Urbino. Anno 2012.



Fonte: Provincia di Pesaro e Urbino - Banca dati SIFORM

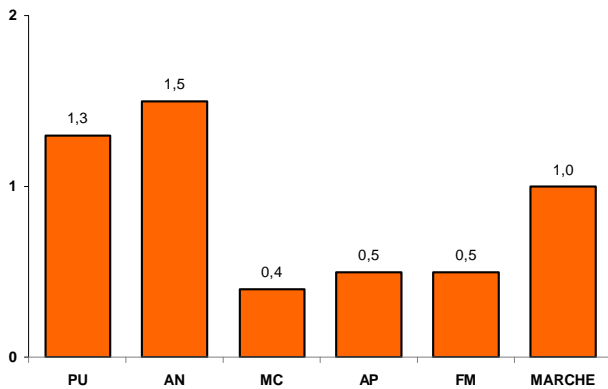
Differenze di cittadinanza nella partecipazione al sistema di formazione professionale ai fini dell'assolvimento del diritto/dovere all'istruzione e alla formazione - Punti percentuali. Provincia di Pesaro e Urbino. Anno 2012.



Fonte: Provincia di Pesaro e Urbino - Banca dati SIFORM

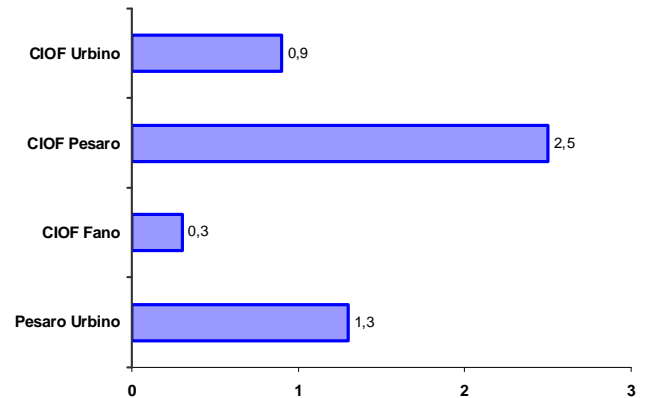
## PARTECIPAZIONE ALLA FORMAZIONE

Tasso di partecipazione a corsi di formazione professionale finanziati - Valori percentuali. Provincia di Pesaro e Urbino e Marche. Anno 2012.



Fonte: Provincia di Pesaro e Urbino - Banca dati SIFORM

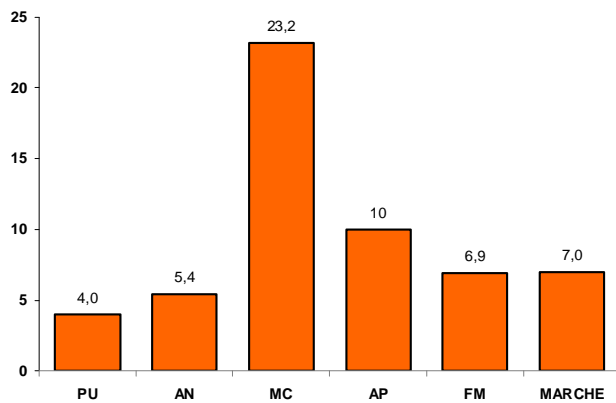
Tasso di partecipazione a corsi di formazione professionale finanziati - Valori percentuali. Provincia di Pesaro e CIOF. Anno 2012.



Fonte: Provincia di Pesaro e Urbino - Banca dati SIFORM

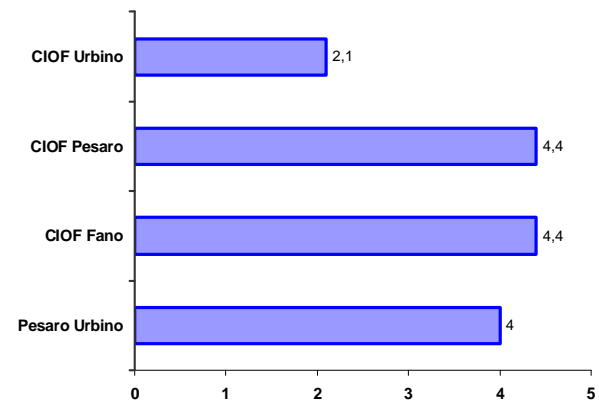
Incidenza della partecipazione a corsi di II livello e di specializzazione - Valori percentuali.

Provincia di Pesaro e Urbino e Marche. Anno 2012.



Fonte: Provincia di Pesaro e Urbino - Banca dati SIFORM

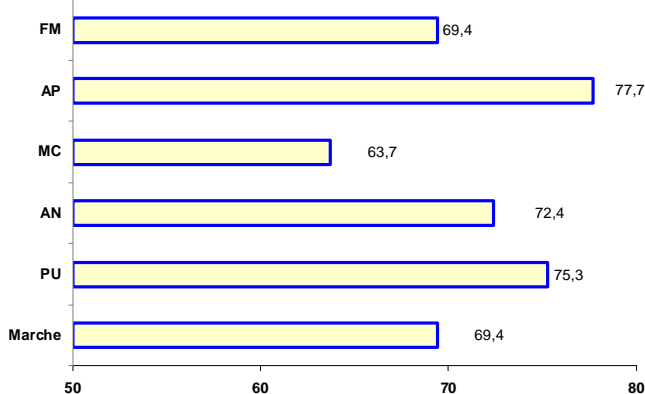
Incidenza della partecipazione a corsi di II livello e di specializzazione - Valori percentuali. Provincia di Pesaro e CIOF. Anno 2012.



Fonte: Provincia di Pesaro e Urbino - Banca dati SIFORM

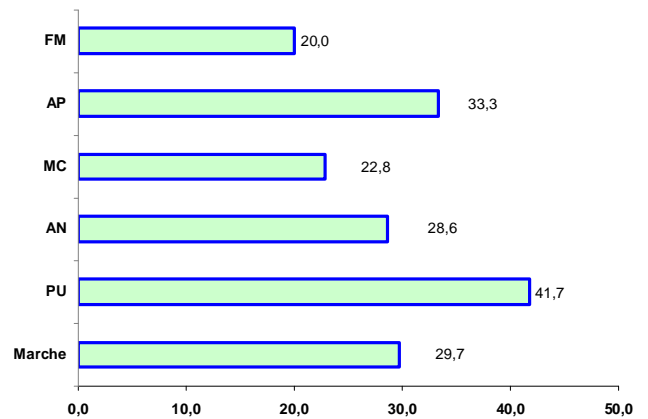
## OFFERTA FORMATIVA

Incidenza di copertura territoriale corsi di formazione professionale finanziati - Popolazione coperta - Provincia di Pesaro e Urbino. Anno 2012



Fonte: Provincia di Pesaro e Urbino - Banca dati SIFORM

Incidenza di copertura territoriale corsi di formazione professionale finanziati - Comuni coperta - Provincia di Pesaro e Urbino. Anno 2012



Fonte: Provincia di Pesaro e Urbino - Banca dati SIFORM