

<b>Tab. 1.1 Popolazione residente nel comune di Monte Cerignone: sesso e singolo anno di età al 01/01/2001</b>											
<b>Eta'</b>	<b>M</b>	<b>F</b>	<b>Totale</b>	<b>Eta'</b>	<b>M</b>	<b>F</b>	<b>Totale</b>	<b>Eta'</b>	<b>M</b>	<b>F</b>	<b>Totale</b>
0	6	0	6	34	4	4	8	68	1	5	6
1	1	3	4	35	7	5	12	69	6	6	12
2	1	3	4	36	7	3	10	70	7	6	13
3	0	2	2	37	3	6	9	71	6	6	12
4	6	0	6	38	5	8	13	72	5	4	9
5	8	2	10	39	5	3	8	73	4	11	15
6	2	0	2	40	7	7	14	74	6	4	10
7	1	2	3	41	2	2	4	75	9	5	14
8	4	2	6	42	1	9	10	76	5	6	11
9	5	4	9	43	2	7	9	77	4	3	7
10	2	3	5	44	6	6	12	78	4	2	6
11	2	2	4	45	7	4	11	79	3	1	4
12	3	4	7	46	3	3	6	80	6	6	12
13	8	1	9	47	6	5	11	81	2	1	3
14	4	3	7	48	4	6	10	82	0	0	0
15	6	1	7	49	5	3	8	83	0	5	5
16	3	4	7	50	11	3	14	84	1	5	6
17	7	4	11	51	4	5	9	85	1	0	1
18	2	4	6	52	4	0	4	86	1	6	7
19	7	4	11	53	3	5	8	87	6	1	7
20	4	3	7	54	4	5	9	88	0	0	0
21	1	4	5	55	4	1	5	89	1	2	3
22	1	5	6	56	3	4	7	90	0	3	3
23	1	4	5	57	2	2	4	91	0	1	1
24	3	3	6	58	4	1	5	92	0	0	0
25	5	7	12	59	3	2	5	93	0	0	0
26	5	3	8	60	4	8	12	94	0	2	2
27	3	3	6	61	8	6	14	95	0	1	1
28	3	1	4	62	2	6	8	96	0	1	1
29	3	3	6	63	4	7	11	97	0	0	0
30	10	5	15	64	4	5	9	98	0	0	0
31	3	5	8	65	3	4	7	99	0	0	0
32	7	5	12	66	7	5	12	100	0	1	1
33	1	3	4	67	7	2	9	<b>TOTALE</b>	<b>361</b>	<b>348</b>	<b>709</b>

**Amministrazione Provinciale di Pesaro e Urbino:** Servizio Sistema Informativo e Statistico

**Fonte:** Istat

**Elaborazione:** Ufficio Gestione banche dati, statistica e sistema informativo territoriale

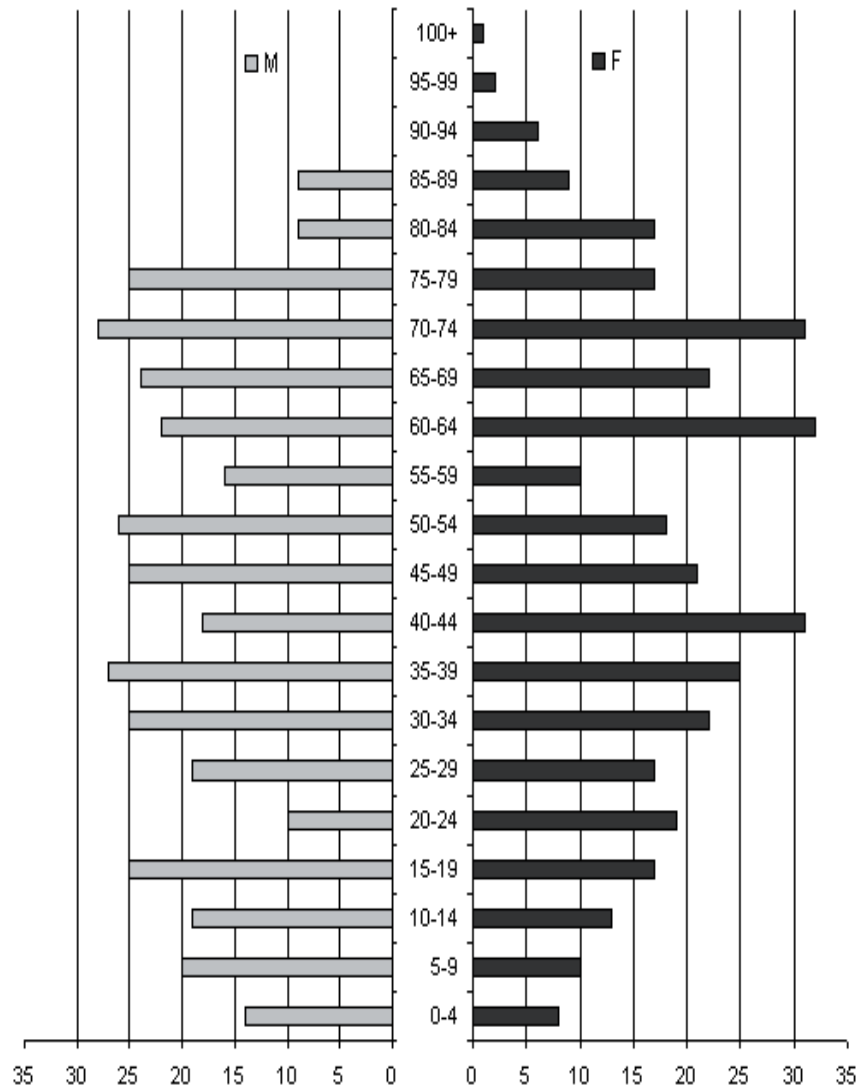
<b>Tab. 1.2 Popolazione residente nel comune di Monte Cerignone: sesso e fascia d'età al 01/01/2001</b>											
<b>Fascia Eta'</b>	<b>M</b>	<b>F</b>	<b>Totale</b>	<b>Fascia Eta'</b>	<b>M</b>	<b>F</b>	<b>Totale</b>	<b>Fascia Eta'</b>	<b>M</b>	<b>F</b>	<b>Totale</b>
<b>0-4</b>	14	8	22	<b>35-39</b>	27	25	52	<b>70-74</b>	28	31	59
<b>5-9</b>	20	10	30	<b>40-44</b>	18	31	49	<b>75-79</b>	25	17	42
<b>10-14</b>	19	13	32	<b>45-49</b>	25	21	46	<b>80-84</b>	9	17	26
<b>15-19</b>	25	17	42	<b>50-54</b>	26	18	44	<b>85-89</b>	9	9	18
<b>20-24</b>	10	19	29	<b>55-59</b>	16	10	26	<b>90-94</b>	0	6	6
<b>25-29</b>	19	17	36	<b>60-64</b>	22	32	54	<b>95-99</b>	0	2	2
<b>30-34</b>	25	22	47	<b>65-69</b>	24	22	46	<b>100+</b>	0	1	1
<b>TOTALE</b>									<b>361</b>	<b>348</b>	<b>709</b>

<b>Tab. 1.3 Indicatori di struttura demografica al 31/12/2000</b>	<b>Comune</b>	<b>Ambito</b>	<b>Provincia PU</b>	<b>Marche</b>
<b>Età media (anni)</b>				
maschile	44.1	41.5	41.3	41.4
femminile	48.4	44.9	44.3	44.6
totale	46.2	43.2	42.8	43.1
<b>Rapporto di mascolinità (1)</b>	103.7	99.8	96.2	94.8
<b>Indice di vecchiaia (2)</b>				
maschile	179.2	165.8	132.8	136.2
femminile	338.7	210.3	193.1	199.7
totale	238.1	187.9	162.0	166.9
<b>Carico sociale (Indice di dipendenza)</b>				
giovanile (3)	19.8	20.1	19.6	19.7
degli anziani (4)	47.1	37.8	31.7	32.8
strutturale (totale) (5)	66.8	57.9	51.3	52.5
<b>Tasso di ricambio (6)</b>	112.7	96.8	111.7	112.5

**Amministrazione Provinciale di Pesaro e Urbino:** Servizio Sistema Informativo e Statistico

**Fonte:** Istat

**Elaborazione:** Ufficio Gestione banche dati, statistica e sistema informativo territoriale

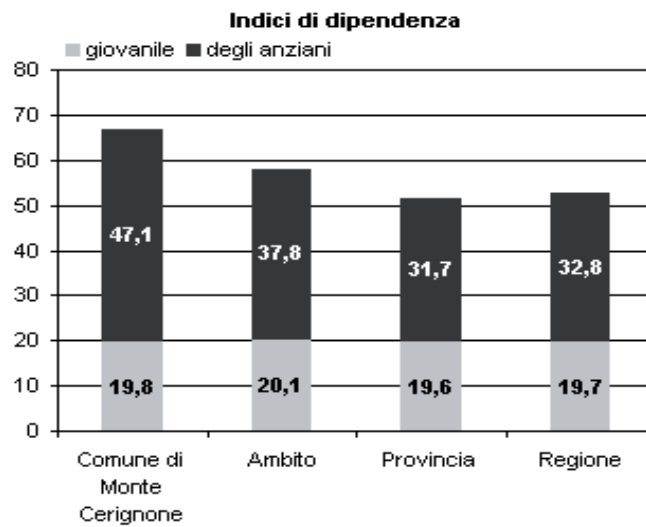
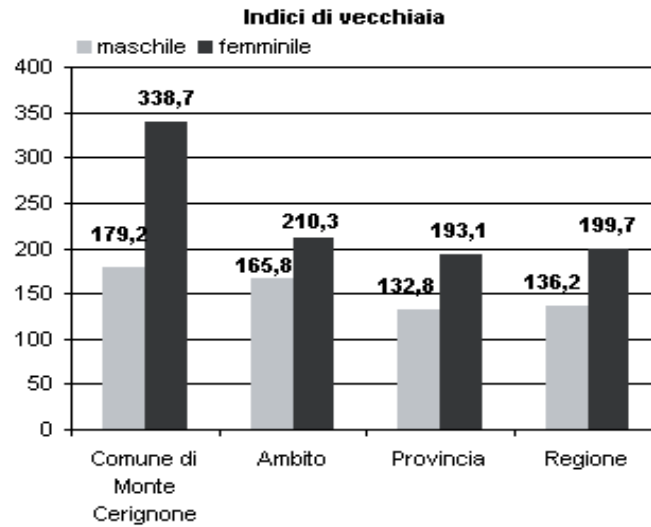


**Grafico 1.1 Piramide delle fasce d'età al 01/01/2001**

**Amministrazione Provinciale di Pesaro e Urbino:** Servizio Sistema Informativo e Statistico

**Fonte:** Istat

**Elaborazione:** Ufficio Gestione banche dati, statistica e sistema informativo territoriale



**Grafico 1.2** Indici di vecchiaia e di dipendenza al 31/12/2000

**Amministrazione Provinciale di Pesaro e Urbino:** Servizio Sistema Informativo e Statistico

**Fonte:** Istat

**Elaborazione:** Ufficio Gestione banche dati, statistica e sistema informativo territoriale